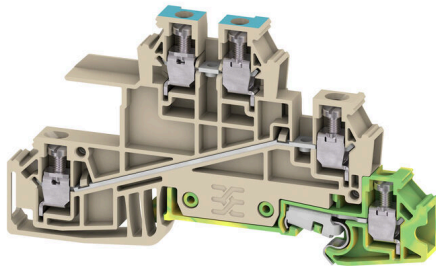


## WDL 2.5/S/N/L/PE

**Weidmüller Interface GmbH & Co. KG**  
Klingenbergstraße 26  
D-32758 Detmold  
Germany

www.weidmueller.com

### Illustration du produit



#### Câblage des installations

Pour le montage des installations, nous offrons un système complet organisé autour du rail en cuivre 10×3 et comprenant des composants parfaitement coordonnés : depuis les blocs de jonction d'installation, les blocs de jonction de conducteurs et les blocs de jonction de distribution jusqu'au choix complet d'accessoires tels que les barrettes de liaison et les supports de barres collectrices.

#### Informations générales de commande

|            |   |
|------------|---|
| Version    | Bloc de jonction d'installation multi-niveaux, Raccordement vissé, Beige foncé, 2.5 mm <sup>2</sup> , 24 A, 400 V, Nombre de raccordements: 5, Nombre d'étages: 3 |
| Référence  | <a href="#">1030700000</a>  |
| Type       | WDL 2.5/S/N/L/PE  |
| GTIN (EAN) | 4008190184452   |
| Qté.       | 50 Pièce  |

## WDL 2.5/S/N/L/PE

Weidmüller Interface GmbH & Co. KG  
Klingenbergstraße 26  
D-32758 Detmold  
Germany

www.weidmueller.com

## Caractéristiques techniques

## Agréments

Agréments



|                       |                             |
|-----------------------|-----------------------------|
| ROHS                  | Conforme                    |
| UL File Number Search | <a href="#">Site Web UL</a> |
| Certificat N° (UR)    | E60693                      |

## Dimensions et poids

|                                |             |                     |             |
|--------------------------------|-------------|---------------------|-------------|
| Profondeur                     | 48 mm       | Profondeur (pouces) | 1.8898 inch |
| Profondeur, y compris rail DIN | 49 mm       | Hauteur             | 84.5 mm     |
| Hauteur (pouces)               | 3.3268 inch | Largeur             | 6.1 mm      |
| Largeur (pouces)               | 0.2402 inch | Poids net           | 17.13 g     |

## Températures

|  |                |  |               |
|--|----------------|--|---------------|
| Température de stockage                    | -25 °C...55 °C | Température ambiante                       | -5 °C...40 °C |
| Température d'utilisation permanente, min. | -50 °C         | Température d'utilisation permanente, max. | 120 °C        |

## Conformité environnementale du produit

|                           |   |
|---------------------------|---|
| Statut de conformité RoHS | Conforme sans exemption                 |
| REACH SVHC                | Pas de SVHC au-dessus de 0,1 % en poids |

## Classifications

|             |             |             |             |
|-------------|-------------|-------------|-------------|
| ETIM 8.0    | EC001329    | ETIM 9.0    | EC001329    |
| ETIM 10.0   | EC001329    | ECLASS 14.0 | 27-25-01-10 |
| ECLASS 15.0 | 27-25-01-10 |             |             |

## Autres caractéristiques techniques

|  |        |  |       |
|--|--------|--|-------|
| Côté ouvert                            | droite | Nombre de blocs de jonction identiques | 1     |
| Version à I#92épreuve de I#92explosion | Non    | Type de montage                        | monté |

## Caractéristiques des matériaux

|                                     |       |         |             |
|-------------------------------------|-------|---------|-------------|
| Matériau de base                    | Wemid | Couleur | Beige foncé |
| Classe d'inflammabilité selon UL 94 | V-0   |         |             |

## Caractéristiques du système

|                                       |   |                                 |     |
|---------------------------------------|---|---------------------------------|-----|
| Version                               | Raccordement vissé, Connexion N, L et PE, pour connexion transversale à visser, libre d'un côté | Flasque de fermeture nécessaire | Oui |
| Nombre de polarités                   | 3   | Nombre d'étages                 | 3   |
| Nombre de points de contact par étage | 2   | Nombre de potentiels par étage  | 1   |
| Etages internes pontés                | Non   | Raccordement PE                 | Oui |
| Barrette de liaison équipée           | TS 35   | Fonction N                      | Oui |
| Fonction PE                           | Oui   | Fonction PEN                    | Non |

## WDL 2.5/S/N/L/PE

Weidmüller Interface GmbH &amp; Co. KG

Klingenbergstraße 26

D-32758 Detmold

Germany

www.weidmueller.com

## Caractéristiques techniques

## Caractéristiques nominales

|   |                     |                           |                      |
|---|---------------------|---------------------------|----------------------|
| Section nominale                                | 2.5 mm <sup>2</sup> | Tension nominale          | 400 V                |
| Tension nominale DC                             | 400 V               | Courant nominal           | 24 A                 |
| Courant avec conducteur max.                    | 32 A                | Normes                    | IEC 60947-7-1 (-7-2) |
| Résistance de passage selon CEI 60947-7-x       | 1.33 mΩ             | Tension de choc nominale  | 4 kV                 |
| Puissance dissipée conformément à CEI 60947-7-x | 0.77 W              | Tension nominale (L / L)  | 400 V                |
| Tension nominale (L / N)                        | 250 V               | Tension nominale (L / PE) | 250 V                |
| Catégorie de surtension                         | III                 | Degré de pollution        | 3                    |

## Caractéristiques nominales selon CSA

|                                  |        |                     |           |
|----------------------------------|--------|---------------------|-----------|
| Section max. du conducteur (CSA) | 12 AWG | Certificat N° (CSA) | 12400-296 |
| Tension Gr B (CSA)               | 300 V  | Courant gr. B (CSA) | 10 A      |
| Tension Gr D (CSA)               | 300 V  | Courant gr. D (CSA) | 10 A      |
| Section min. du conducteur (CSA) | 26 AWG |                     |           |

## Caractéristiques nominales selon UL

|   |        |   |        |
|---|--------|---|--------|
| Taille du conducteur Câblage d'usine max. (UR)        | 12 AWG | Courant gr. C (UR)                                    | 15 A   |
| Tension Gr C (UR)                                     | 300 V  | Taille du conducteur Câblage d'usine min. (UR)        | 26 AWG |
| Certificat N° (UR)                                    | E60693 | Taille du conducteur Câblage d'installation min. (UR) | 22 AWG |
| Taille du conducteur Câblage d'installation max. (UR) | 12 AWG |   |        |

## Généralités

|  |                      |  |       |
|--|----------------------|--|-------|
| Section de raccordement du conducteur, AWG 12 max. |                      | Section de raccordement du conducteur, AWG 26 min. |       |
| Normes   | IEC 60947-7-1 (-7-2) | Barrette de liaison équipée                        | TS 35 |

## Raccordement (raccordement nominal)

|  |                      |
|--|----------------------|
| Calibre selon 60 947-1   | A3                   |
| Section de raccordement du conducteur, AWG 12 max.   |                      |
| Sens de raccordement   | latéralement         |
| Couple de serrage, max.  | 0.6 Nm               |
| Couple de serrage, min.  | 0.4 Nm               |
| Longueur de dénudage   | 8 mm                 |
| Type de raccordement 2   | Raccordement vissé   |
| Type de raccordement   | Raccordement vissé   |
| Nombre de raccordements  | 5                    |
| Plage de serrage, max.   | 4 mm <sup>2</sup>    |
| Plage de serrage, min.   | 0.13 mm <sup>2</sup> |
| Vis de serrage   | M 2,5                |
| Dimension de la lame   | 0,6 x 3,5 mm         |
| Section de raccordement du conducteur, AWG 26 min.   |                      |
| Section de raccordement du conducteur, 2.5 mm <sup>2</sup> souple avec embout DIN 46228/4, max.  |                      |
| Section de raccordement du conducteur, 0.13 mm <sup>2</sup> souple avec embout DIN 46228/4, min. |                      |

## WDL 2.5/S/N/L/PE

**Weidmüller Interface GmbH & Co. KG**  
 Klingenbergstraße 26  
 D-32758 Detmold  
 Germany

www.weidmueller.com

## Caractéristiques techniques

Section de raccordement du conducteur, 2.5 mm<sup>2</sup>  
 souple avec embout DIN 46228/1, max.

Section de raccordement du conducteur, 0.13 mm<sup>2</sup>  
 souple avec embout DIN 46228/1, min.

Section de raccordement du conducteur, 4 mm<sup>2</sup>  
 souple, max.

Section de raccordement du conducteur, 0.13 mm<sup>2</sup>  
 souple, min.

Section de raccordement, semi-rigide, 4 mm<sup>2</sup>  
 max.

Section de raccordement, semi-rigide, 0.13 mm<sup>2</sup>  
 min.

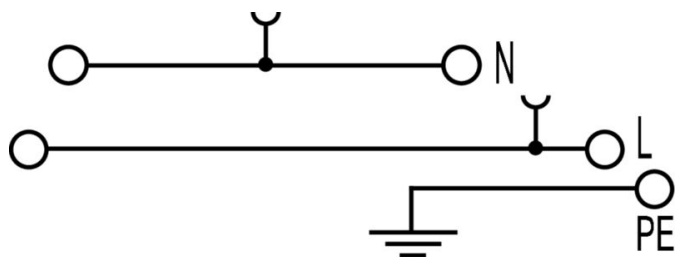
Cran de réglage du couple avec visseuse 1  
 électrique du type DMS

Section de raccordement du conducteur, 4 mm<sup>2</sup>  
 rigide, max.

Section de raccordement du conducteur, 0.13 mm<sup>2</sup>  
 rigide, min.

| Raccordement                | Type de raccordement                       | Raccordement à vis                         |                           |
|-----------------------------|--|--|---------------------------|
|                             | Section pour le raccordement du conducteur | Type rigide, H05(07) V-U                   |                           |
|                             |  | min. 0.5 mm <sup>2</sup>                   |                           |
|                             |  | max. 4 mm <sup>2</sup>                     |                           |
|                             |  | nominal 2.5 mm <sup>2</sup>                |                           |
|                             | Embout                                     | Longueur de dénudage                       | min. 8 mm                 |
|                             |  |  | max. 8 mm                 |
|                             |  |  | nominal 8 mm              |
|                             |  | Couple de serrage                          | min. 0.4 Nm               |
|                             |  |  | max. 0.6 Nm               |
|                             |  |  |                           |
|                             |  | Section pour le raccordement du conducteur | Type semi-rigide, H07 V-R |
|                             |  |  | min. 1.5 mm <sup>2</sup>  |
| max. 4 mm <sup>2</sup>      |  |  |                           |
| nominal 2.5 mm <sup>2</sup> |  |  |                           |
| Embout                      |  | Longueur de dénudage                       | min. 8 mm                 |
|                             |  |  | max. 8 mm                 |
|                             |  |  | nominal 8 mm              |
|                             |  | Couple de serrage                          | min. 0.4 Nm               |
|                             |  |  | max. 0.6 Nm               |
|                             |  |  |                           |
|                             |  | Section pour le raccordement du conducteur | Type souple, H05(07) V-K  |
|                             |  |  | min. 0.5 mm <sup>2</sup>  |
|                             | max. 4 mm <sup>2</sup>                     |  |                           |
|                             | nominal 2.5 mm <sup>2</sup>                |  |                           |
|                             | Embout                                     | Longueur de dénudage                       | min. 8 mm                 |
|                             |  |  | max. 8 mm                 |
|                             |  |  | nominal 8 mm              |
|                             |  | Couple de serrage                          | min. 0.4 Nm               |
|                             |  |  | max. 0.6 Nm               |
|                             |  |  |                           |

Dessins



## WDL 2.5/S/N/L/PE

**Weidmüller Interface GmbH & Co. KG**  
 Klingenbergstraße 26  
 D-32758 Detmold  
 Germany

www.weidmueller.com

## Accessoires

## Equerre de blocage

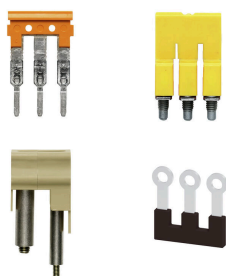


Pour maintenir correctement les blocs de jonction et éviter qu'ils glissent, Weidmüller propose des équerres de blocage. Il existe des versions vissées et non vissées. Il est possible de placer des repères sur les équerres de blocage ainsi que des repères de groupe et il est possible de mettre des fiches de contrôle.

## Informations générales de commande

|            |                            |   |  |
|------------|----------------------------|---|--|
| Type       | Q 2 WDL2.5S                | Version   |  |
| Référence  | <a href="#">1071500000</a> | Connecteur transversal (bloc de jonction), Vissé, jaune, 24 A, Nombre |  |
| GTIN (EAN) | 4008190424930              | de pôles: 2, Pas en mm (P): 6.10, Isolé: Oui, Largeur: 4 mm           |  |
| Qté.       | 50 ST                      |   |  |

## Connexions transversales



La distribution ou la multiplication d'un potentiel aux blocs de jonction adjacents est réalisée par une connexion transversale. Un effort supplémentaire de câblage peut être facilement évité. Même si les pôles sont cassés, la fiabilité des contacts dans les blocs de jonction est toujours assurée. Notre portefeuille offre des systèmes de connexion transversale enfichables et vissables pour les blocs de jonction modulaires.

## Informations générales de commande

|            |                            |   |  |
|------------|----------------------------|---|--|
| Type       | Q 3 WDL2.5S                | Version   |  |
| Référence  | <a href="#">1071600000</a> | Connecteur transversal (bloc de jonction), Vissé, jaune, 24 A, Nombre |  |
| GTIN (EAN) | 4008190424923              | de pôles: 3, Pas en mm (P): 6.10, Isolé: Oui, Largeur: 4 mm           |  |
| Qté.       | 50 ST                      |   |  |
| Type       | Q 4 WDL2.5S                | Version   |  |
| Référence  | <a href="#">1071700000</a> | Connecteur transversal (bloc de jonction), Vissé, jaune, 24 A, Nombre |  |
| GTIN (EAN) | 4008190424916              | de pôles: 4, Pas en mm (P): 6.10, Isolé: Oui, Largeur: 4 mm           |  |
| Qté.       | 50 ST                      |   |  |

## Equerre de blocage



Pour maintenir correctement les blocs de jonction et éviter qu'ils glissent, Weidmüller propose des équerres de blocage. Il existe des versions vissées et non vissées. Il est possible de placer des repères sur les équerres de blocage ainsi que des repères de groupe et il est possible de mettre des fiches de contrôle.

## WDL 2.5/S/N/L/PE

**Weidmüller Interface GmbH & Co. KG**  
Klingenbergstraße 26  
D-32758 Detmold  
Germany

www.weidmueller.com

## Accessoires

## Informations générales de commande

|            |                            |  |
|------------|----------------------------|--|
| Type       | Q 10 WDL2.5S               | Version  |
| Référence  | <a href="#">1071800000</a> | Connecteur transversal (bloc de jonction), Vissé, jaune, 24 A, Nombre de pôles: 10, Pas en mm (P): 6.10, Isolé: Oui, Largeur: 4 mm |
| GTIN (EAN) | 4008190424893              |  |
| Qté.       | 20 ST                      |  |
| Type       | Q 20 WDL2.5S               | Version  |
| Référence  | <a href="#">1074200000</a> | Connecteur transversal (bloc de jonction), Vissé, jaune, 24 A, Nombre de pôles: 20, Pas en mm (P): 6.10, Isolé: Oui, Largeur: 4 mm |
| GTIN (EAN) | 4008190910501              |  |
| Qté.       | 20 ST                      |  |

## Flasques de fermeture et plaques de séparation

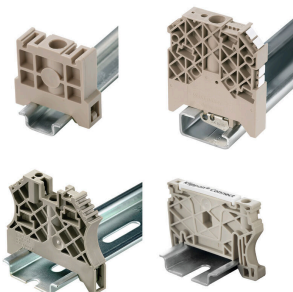


Les plaques de séparation et les plaques d'extrémité sont des accessoires essentiels pour les blocs de jonction. Les plaques de séparation assurent la séparation optique et électrique des différents potentiels et groupes fonctionnels, augmentant la sécurité et assurant une structure claire à l'intérieur de l'armoire de commande. Les plaques d'extrémité ferment la rangée de bloc de jonction sur les côtés, protègent contre le contact avec des pièces sous tension et assurent une finition propre et stable. Les deux composants sont parfaitement adaptés aux séries de blocs de jonction Weidmüller respectives, contribuant ainsi à un câblage sûr, conforme et professionnel.

## Informations générales de commande

|            |                            |   |
|------------|----------------------------|---|
| Type       | WAP WDL2.5/S               | Version   |
| Référence  | <a href="#">1067700000</a> | Plaque d'extrémité pour blocs de jonction, Beige foncé, Hauteur: 94.5 mm, Largeur: 1.5 mm, V-O, Wemid, enclipsable: Non |
| GTIN (EAN) | 4008190059316              |   |
| Qté.       | 20 ST                      |   |
| Type       | WHP WDL2.5/S BL            | Version   |
| Référence  | <a href="#">1067980000</a> | Plaques de séparation et d'extrémité pour borniers, bleu, Hauteur: 84.5 mm, Largeur: 2 mm, V-O, Wemid                   |
| GTIN (EAN) | 4008190022440              |   |
| Qté.       | 20 ST                      |   |

## Equerre de blocage



Pour maintenir correctement les blocs de jonction et éviter qu'ils glissent, Weidmüller propose des équerres de blocage. Il existe des versions vissées et non vissées. Il est possible de placer des repères sur les équerres de blocage ainsi que des repères de groupe et il est possible de mettre des fiches de contrôle.

## Informations générales de commande

|            |                            |   |
|------------|----------------------------|---|
| Type       | WEW 35/2                   | Version   |
| Référence  | <a href="#">1061200000</a> | Équerre de blocage, Beige foncé, TS 35, HB, Wemid, Largeur: 8 mm, |
| GTIN (EAN) | 4008190030230              | 100 °C  |
| Qté.       | 50 ST                      |   |

## WDL 2.5/S/N/L/PE

**Weidmüller Interface GmbH & Co. KG**  
 Klingenbergstraße 26  
 D-32758 Detmold  
 Germany

www.weidmueller.com

## Accessoires

### Tournevis droit



Tournevis pour vis tête fendue avec lame ronde, SD DIN 5265, ISO 2380/2, empreinte selon DIN 5264, ISO 2380/1, pointe chrome top, poignée SoftFinish

### Informations générales de commande

|            |                            |                      |  |
|------------|----------------------------|----------------------|--|
| Type       | SDS 0.6X3.5X100            | Version              |  |
| Référence  | <a href="#">9008330000</a> | Tournevis, Tournevis |  |
| GTIN (EAN) | 4032248056286              |                      |  |
| Qté.       | 1 ST                       |                      |  |

### Barres collectrices



Avec nos barres d'autobus en différents matériaux et les accessoires associés, vous pouvez connecter des câbles dans le plus petit espace d'installation. Selon l'application, les potentiels peuvent être collectés, distribués ou dissipés.

### Informations générales de commande

|            |                            |   |  |
|------------|----------------------------|---|--|
| Type       | SSCH 10X3X1000 CU/SN       | Version   |  |
| Référence  | <a href="#">0348900000</a> | Barrette de liaison (bloc de jonction), argent, Hauteur: 1000 mm, |  |
| GTIN (EAN) | 4008190024802              | Profondeur: 3 mm, Cuivre  |  |
| Qté.       | 25 M                       |   |  |

### Raccordements pour barrette de liaison



Weidmueller propose des bornes d'écoute pour différents types de systèmes de barres d'autobus. En fonction de l'application, une distinction peut être faite ici entre les bornes de robinet isolées et non isolées.

### Informations générales de commande

|            |                            |  |  |
|------------|----------------------------|--|--|
| Type       | ZB 4                       | Version  |  |
| Référence  | <a href="#">0316500000</a> | Bloc de jonction (raccordement de barrette de liaison) |  |
| GTIN (EAN) | 4008190061999              |  |  |
| Qté.       | 50 ST                      |  |  |

## WDL 2.5/S/N/L/PE

**Weidmüller Interface GmbH & Co. KG**  
Klingenbergstraße 26  
D-32758 Detmold  
Germany

www.weidmueller.com

## Accessoires

|            |                           |  |
|------------|---------------------------|--|
| Type       | ZB 16 ZKSC                | Version  |
| Référence  | <a href="#">031660000</a> | Bloc de jonction (raccordement de barrette de liaison) |
| GTIN (EAN) | 4008190145989             |  |
| Qté.       | 50 ST                     |  |
| Type       | ZB 35/M6X16               | Version  |
| Référence  | <a href="#">026650000</a> | Bloc de jonction (raccordement de barrette de liaison) |
| GTIN (EAN) | 4008190102814             |  |
| Qté.       | 20 ST                     |  |

## Support de repères de groupe basculant ZGB



Le ZGB 15 est un support de repérage de groupe articulé. Le support de repérage peut accueillir les repères de blocs de jonction dekafix 5 et WS 12/5 ou le repère enfichable ESO 15.

Le ZGB 30 est un support de repérage de groupe articulé. Le support de repérage peut accueillir les repères de blocs de jonction dekafix 5 et WS 12/5 ou le repère enfichable ESO 7.

Les repères enfichables et les bandes de protection se trouvent dans les « Accessoires ».

## Informations générales de commande

|            |                           |  |
|------------|---------------------------|--|
| Type       | ZGB 15                    | Version  |
| Référence  | <a href="#">163653000</a> | Repères de bornes, Terminal marker, 15 x 7 mm, Pas en mm (P): 5.00 |
| GTIN (EAN) | 4008190297053             | Weidmueller, blanc   |
| Qté.       | 20 ST                     |  |
| Type       | ZGB 30                    | Version  |
| Référence  | <a href="#">161193000</a> | Repères de bornes, Terminal marker, 32 x 7 mm, Pas en mm (P): 5.00 |
| GTIN (EAN) | 4008190002251             | Weidmueller, blanc   |
| Qté.       | 20 ST                     |  |

## Support de repère



Le support de repérage offre la possibilité de montage supplémentaire de repérages standard avec un pas de 5 ou 5,1 mm. Les supports coudés peuvent éventuellement être assemblés par encliquetage et pourraient être montés dans tous les canaux de repérage de standard des blocs de jonction modulaires Klippon®. Les types de repérage de montage se trouvent sous les accessoires respectifs du support de repère de désignation.

## Informations générales de commande

|            |                           |                                |
|------------|---------------------------|--------------------------------|
| Type       | BZT 1 WS 10/5             | Version                        |
| Référence  | <a href="#">180549000</a> | Accessoires, Support de repère |
| GTIN (EAN) | 4032248270231             |                                |
| Qté.       | 100 ST                    |                                |
| Type       | BZT 1 ZA WS 10/5          | Version                        |
| Référence  | <a href="#">180552000</a> | Accessoires, Support de repère |
| GTIN (EAN) | 4032248270248             |                                |
| Qté.       | 100 ST                    |                                |

## WDL 2.5/S/N/L/PE

**Weidmüller Interface GmbH & Co. KG**  
 Klingenbergstraße 26  
 D-32758 Detmold  
 Germany

www.weidmueller.com

## Accessoires

### Flasques de fermeture et plaques de séparation



Les plaques de séparation et les plaques d'extrémité sont des accessoires essentiels pour les blocs de jonction. Les plaques de séparation assurent la séparation optique et électrique des différents potentiels et groupes fonctionnels, augmentant la sécurité et assurant une structure claire à l'intérieur de l'armoire de commande. Les plaques d'extrémité ferment la rangée de bloc de jonction sur les côtés, protègent contre le contact avec des pièces sous tension et assurent une finition propre et stable. Les deux composants sont parfaitement adaptés aux séries de blocs de jonction Weidmüller respectives, contribuant ainsi à un câblage sûr, conforme et professionnel.

### Informations générales de commande

|            |                            |   |
|------------|----------------------------|---|
| Type       | TSCH 1                     | Version   |
| Référence  | <a href="#">0319160000</a> | Plaque de séparation (bloc de jonction), PA 66, beige, Température d'utilisation permanente, max.: 100 °C |
| GTIN (EAN) | 4008190097219              |   |
| Qté.       | 100 ST                     |   |

### Vierge



Le repère Dekafix (DEK) permet un repérage universel de tous les conducteurs et connecteurs débrochables, ainsi que des sous-ensembles électroniques. Le système convient idéalement aux courtes séquences de chiffres et dispose d'un large éventail de repères déjà imprimés. Montage sur bande pour pose rapide, en une seule étape. Le résultat d'impression est facile à lire, riche en contrastes et disponible en plusieurs largeurs.

- Large gamme de repérages prêts à l'emploi
- Montage en bande pour pose rapide
- Repères de conducteurs, adaptés à tous les câbles Weidmüller
- Disponible en MultiCard vierge ou avec impression standard

Pour impression personnalisée : Veuillez nous envoyer un fichier dans le format de notre logiciel de repérage M-Print PRO ou M-Print PRO Online (sans installation) pour vos spécifications de repérage.

### Informations générales de commande

|            |                            |   |
|------------|----------------------------|---|
| Type       | DEK 5/6 MC NE WS           | Version   |
| Référence  | <a href="#">1609820000</a> | Dekafix, Terminal marker, 5 x 6 mm, Pas en mm (P): 6.00         |
| GTIN (EAN) | 4008190203436              | Weidmueller, blanc  |
| Qté.       | 1000 ST                    |   |
| Type       | WS 8/6 PLUS MC NE WS       | Version   |
| Référence  | <a href="#">1951880000</a> | WS, Terminal marker, 8 x 6 mm, Pas en mm (P): 6.00 Weidmueller, |
| GTIN (EAN) | 4032248632114              | blanc   |
| Qté.       | 600 ST                     |   |