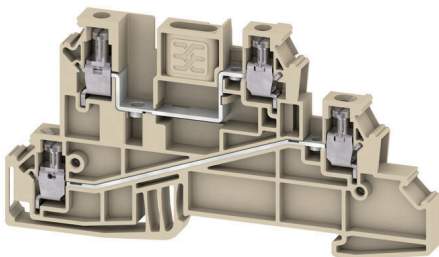


## WDL 2.5/L/L

**Weidmüller Interface GmbH & Co. KG**  
Klingenbergstraße 26  
D-32758 Detmold  
Germany

www.weidmueller.com

### Illustration du produit



#### Câblage des installations

Pour le montage des installations, nous offrons un système complet organisé autour du rail en cuivre 10×3 et comprenant des composants parfaitement coordonnés : depuis les blocs de jonction d'installation, les blocs de jonction de conducteurs et les blocs de jonction de distribution jusqu'au choix complet d'accessoires tels que les barrettes de liaison et les supports de barres collectrices.

#### Informations générales de commande

Version	Bloc de jonction d'installation multi-niveaux, Raccordement vissé, Beige foncé, 2.5 mm <sup>2</sup> , 24 A, 400 V, Nombre de raccordements: 4, Nombre d'étages: 2
Référence	<a href="#">1030300000</a>
Type	WDL 2.5/L/L
GTIN (EAN)	4008190033347
Qté.	50 Pièce

## WDL 2.5/L/L

Weidmüller Interface GmbH &amp; Co. KG

Klingenbergstraße 26

D-32758 Detmold

Germany

www.weidmueller.com

## Caractéristiques techniques

## Agréments

Agréments



ROHS Conforme

UL File Number Search [Site Web UL](#)

Certificat N° (UR) E60693

## Dimensions et poids

Profondeur	48 mm	Profondeur (pouces)	1.8898 inch
Profondeur, y compris rail DIN	49 mm	Hauteur	90 mm
Hauteur (pouces)	3.5433 inch	Largeur	6.1 mm
Largeur (pouces)	0.2402 inch	Poids net	15.04 g

## Températures

Température de stockage	-25 °C...55 °C	Température ambiante	-50 °C...75 °C
Température d'utilisation permanente, min.	-50 °C	Température d'utilisation permanente, max.	120 °C

## Conformité environnementale du produit

Statut de conformité RoHS	Conforme sans exemption
REACH SVHC	Pas de SVHC au-dessus de 0,1 % en poids

## Classifications

ETIM 8.0	EC001329	ETIM 9.0	EC001329
ETIM 10.0	EC001329	ECLASS 14.0	27-25-01-10
ECLASS 15.0	27-25-01-10		

## Autres caractéristiques techniques

Côté ouvert	droite	Nombre de blocs de jonction identiques	1
Version à I#92épreuve de I#92explosion	Non	Type de montage	monté

## Caractéristiques des matériaux

Matériau de base	Wemid	Couleur	Beige foncé
Classe d'inflammabilité selon UL 94	V-0		

## Caractéristiques du système

Version	Raccordement vissé, Connexion L et L, pour connexion transversale à visser, libre d'un côté	Flasque de fermeture nécessaire	Oui
Nombre de polarités	2	Nombre d'étages	2
Nombre de points de contact par étage	2	Nombre de potentiels par étage	1
Étages internes pontés	Non	Raccordement PE	Non
Barrette de liaison équipée	TS 35	Fonction N	Non
Fonction PE	Non	Fonction PEN	Non

## WDL 2.5/L/L

**Weidmüller Interface GmbH & Co. KG**  
 Klingenbergstraße 26  
 D-32758 Detmold  
 Germany

www.weidmueller.com

## Caractéristiques techniques

## Caractéristiques nominales

Section nominale	2.5 mm <sup>2</sup>	Tension nominale	400 V
Tension nominale DC	400 V	Courant nominal	24 A
Courant avec conducteur max.	32 A	Normes	IEC 60947-7-1
Résistance de passage selon CEI 60947-7-x	1.33 mΩ	Tension de choc nominale	6 kV
Puissance dissipée conformément à CEI 60947-7-x	0.77 W	Tension nominale (L / L)	400 V
Tension nominale (L / N)	250 V	Tension nominale (L / PE)	250 V
Catégorie de surtension	III	Degré de pollution	3

## Caractéristiques nominales selon CSA

Section max. du conducteur (CSA)	12 AWG	Certificat N° (CSA)	12400-296
Tension Gr B (CSA)	300 V	Courant gr. B (CSA)	10 A
Tension Gr D (CSA)	300 V	Courant gr. D (CSA)	10 A
Section min. du conducteur (CSA)	26 AWG		

## Caractéristiques nominales selon UL

Taille du conducteur Câblage d'usine max. (UR)	12 AWG	Courant gr. C (UR)	15 A
Tension Gr C (UR)	300 V	Taille du conducteur Câblage d'usine min. (UR)	26 AWG
Certificat N° (UR)	E60693	Taille du conducteur Câblage d'installation min. (UR)	22 AWG
Taille du conducteur Câblage d'installation max. (UR)	12 AWG		

## Généralités

Section de raccordement du conducteur, AWG 12 max.		Section de raccordement du conducteur, AWG 26 min.	
Normes	IEC 60947-7-1	Barrette de liaison équipée	TS 35

## Raccordement (raccordement nominal)

Calibre selon 60 947-1	A3, A4
Section de raccordement du conducteur, AWG 12 max.	
Sens de raccordement	latéralement
Couple de serrage, max.	0.6 Nm
Couple de serrage, min.	0.4 Nm
Longueur de dénudage	8 mm
Type de raccordement 2	Raccordement vissé
Type de raccordement	Raccordement vissé
Nombre de raccordements	4
Plage de serrage, max.	4 mm <sup>2</sup>
Plage de serrage, min.	0.13 mm <sup>2</sup>
Vis de serrage	M 2,5
Dimension de la lame	0,6 x 3,5 mm
Section de raccordement du conducteur, AWG 26 min.	
Section de raccordement du conducteur, 4 mm <sup>2</sup> souple avec embout DIN 46228/4, max.	
Section de raccordement du conducteur, 0.13 mm <sup>2</sup> souple avec embout DIN 46228/4, min.	

## WDL 2.5/L/L

**Weidmüller Interface GmbH & Co. KG**  
 Klingenbergstraße 26  
 D-32758 Detmold  
 Germany

www.weidmueller.com

## Caractéristiques techniques

Section de raccordement du conducteur, 2.5 mm<sup>2</sup>  
 souple avec embout DIN 46228/1, max.

Section de raccordement du conducteur, 0.13 mm<sup>2</sup>  
 souple avec embout DIN 46228/1, min.

Section de raccordement du conducteur, 4 mm<sup>2</sup>  
 souple, max.

Section de raccordement du conducteur, 0.13 mm<sup>2</sup>  
 souple, min.

Section de raccordement, semi-rigide, 4 mm<sup>2</sup>  
 max.

Section de raccordement, semi-rigide, 0.13 mm<sup>2</sup>  
 min.

Cran de réglage du couple avec visseuse 1  
 électrique du type DMS

Section de raccordement du conducteur, 4 mm<sup>2</sup>  
 rigide, max.

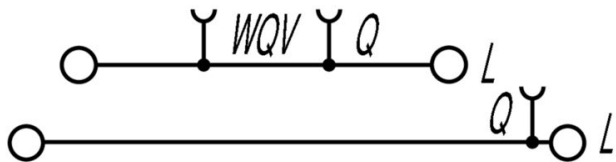
Section de raccordement du conducteur, 0.13 mm<sup>2</sup>  
 rigide, min.

Raccordement	Type de raccordement	Raccordement à vis		
	Section pour le raccordement du conducteur	Type	rigide, H05(07) V-U	
		min.	0.5 mm <sup>2</sup>	
		max.	4 mm <sup>2</sup>	
		nominal	2.5 mm <sup>2</sup>	
	Embout	Longueur de dénudage	min.	8 mm
			max.	8 mm
			nominal	8 mm
		Couple de serrage	min.	0.4 Nm
			max.	0.6 Nm
	Section pour le raccordement du conducteur	Type	semi-rigide, H07 V-R	
		min.	1.5 mm <sup>2</sup>	
		max.	4 mm <sup>2</sup>	
		nominal	2.5 mm <sup>2</sup>	
	Embout	Longueur de dénudage	min.	8 mm
			max.	8 mm
			nominal	8 mm
		Couple de serrage	min.	0.4 Nm
			max.	0.6 Nm
	Section pour le raccordement du conducteur	Type	souple, H05(07) V-K	
		min.	0.5 mm <sup>2</sup>	
		max.	4 mm <sup>2</sup>	
		nominal	2.5 mm <sup>2</sup>	
	Embout	Longueur de dénudage	min.	8 mm
			max.	8 mm
			nominal	8 mm
		Couple de serrage	min.	0.4 Nm
			max.	0.6 Nm

## Fiche de données

**WDL 2.5/L/L**

## Dessins



## WDL 2.5/L/L

**Weidmüller Interface GmbH & Co. KG**  
 Klingenbergstraße 26  
 D-32758 Detmold  
 Germany

www.weidmueller.com

## Accessoires

## Equerre de blocage



Pour maintenir correctement les blocs de jonction et éviter qu'ils glissent, Weidmüller propose des équerres de blocage. Il existe des versions vissées et non vissées. Il est possible de placer des repères sur les équerres de blocage ainsi que des repères de groupe et il est possible de mettre des fiches de contrôle.

## Informations générales de commande

Type	Q 2 WDL2.5S	Version	
Référence	<a href="#">1071500000</a>	Connecteur transversal (bloc de jonction), Vissé, jaune, 24 A, Nombre	
GTIN (EAN)	4008190424930	de pôles: 2, Pas en mm (P): 6.10, Isolé: Oui, Largeur: 4 mm	
Qté.	50 ST		

## Connexions transversales



La distribution ou la multiplication d'un potentiel aux blocs de jonction adjacents est réalisée par une connexion transversale. Un effort supplémentaire de câblage peut être facilement évité. Même si les pôles sont cassés, la fiabilité des contacts dans les blocs de jonction est toujours assurée. Notre portefeuille offre des systèmes de connexion transversale enfichables et vissables pour les blocs de jonction modulaires.

## Informations générales de commande

Type	Q 3 WDL2.5S	Version	
Référence	<a href="#">1071600000</a>	Connecteur transversal (bloc de jonction), Vissé, jaune, 24 A, Nombre	
GTIN (EAN)	4008190424923	de pôles: 3, Pas en mm (P): 6.10, Isolé: Oui, Largeur: 4 mm	
Qté.	50 ST		
Type	Q 4 WDL2.5S	Version	
Référence	<a href="#">1071700000</a>	Connecteur transversal (bloc de jonction), Vissé, jaune, 24 A, Nombre	
GTIN (EAN)	4008190424916	de pôles: 4, Pas en mm (P): 6.10, Isolé: Oui, Largeur: 4 mm	
Qté.	50 ST		

## Equerre de blocage



Pour maintenir correctement les blocs de jonction et éviter qu'ils glissent, Weidmüller propose des équerres de blocage. Il existe des versions vissées et non vissées. Il est possible de placer des repères sur les équerres de blocage ainsi que des repères de groupe et il est possible de mettre des fiches de contrôle.

## WDL 2.5/L/L

**Weidmüller Interface GmbH & Co. KG**  
 Klingenbergstraße 26  
 D-32758 Detmold  
 Germany

www.weidmueller.com

## Accessoires

## Informations générales de commande

Type	Q 10 WDL2.5S	Version
Référence	<a href="#">1071800000</a>	Connecteur transversal (bloc de jonction), Vissé, jaune, 24 A, Nombre de pôles: 10, Pas en mm (P): 6.10, Isolé: Oui, Largeur: 4 mm
GTIN (EAN)	4008190424893	
Qté.	20 ST	
Type	Q 20 WDL2.5S	Version
Référence	<a href="#">1074200000</a>	Connecteur transversal (bloc de jonction), Vissé, jaune, 24 A, Nombre de pôles: 20, Pas en mm (P): 6.10, Isolé: Oui, Largeur: 4 mm
GTIN (EAN)	4008190910501	
Qté.	20 ST	

## Flasques de fermeture et plaques de séparation

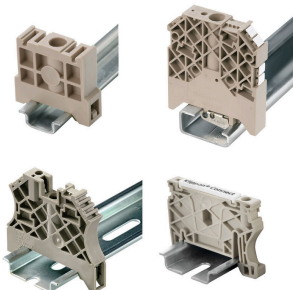


Les plaques de séparation et les plaques d'extrémité sont des accessoires essentiels pour les blocs de jonction. Les plaques de séparation assurent la séparation optique et électrique des différents potentiels et groupes fonctionnels, augmentant la sécurité et assurant une structure claire à l'intérieur de l'armoire de commande. Les plaques d'extrémité ferment la rangée de bloc de jonction sur les côtés, protègent contre le contact avec des pièces sous tension et assurent une finition propre et stable. Les deux composants sont parfaitement adaptés aux séries de blocs de jonction Weidmüller respectives, contribuant ainsi à un câblage sûr, conforme et professionnel.

## Informations générales de commande

Type	WAP WDL2.5	Version
Référence	<a href="#">1067800000</a>	Plaque d'extrémité pour blocs de jonction, Beige foncé, Hauteur: 90 mm, Largeur: 1.5 mm, V-O, Wemid, enclipsable: Non
GTIN (EAN)	4008190172183	
Qté.	20 ST	
Type	WHP WDL2.5/S BL	Version
Référence	<a href="#">1067980000</a>	Plaques de séparation et d'extrémité pour borniers, bleu, Hauteur: 84.5 mm, Largeur: 2 mm, V-O, Wemid
GTIN (EAN)	4008190022440	
Qté.	20 ST	

## Equerre de blocage



Pour maintenir correctement les blocs de jonction et éviter qu'ils glissent, Weidmüller propose des équerres de blocage. Il existe des versions vissées et non vissées. Il est possible de placer des repères sur les équerres de blocage ainsi que des repères de groupe et il est possible de mettre des fiches de contrôle.

## Informations générales de commande

Type	WEW 35/2	Version
Référence	<a href="#">1061200000</a>	Équerre de blocage, Beige foncé, TS 35, HB, Wemid, Largeur: 8 mm,
GTIN (EAN)	4008190030230	100 °C
Qté.	50 ST	

## WDL 2.5/L/L

**Weidmüller Interface GmbH & Co. KG**  
Klingenbergstraße 26  
D-32758 Detmold  
Germany

[www.weidmueller.com](http://www.weidmueller.com)

## Accessoires

### Outil à couper et visser combiné « Swifty® CS »

Outil à couper/dénuder combiné Swifty® CS et Swifty® CS set pour couper sans sertissage et dénuder les câbles de cuivre rigides jusqu'à 1,5 mm<sup>2</sup> et souples jusqu'à 2,5 mm<sup>2</sup>.

### Informations générales de commande

Type	SWIFTY CS SET	Version	
Référence	<a href="#">9006060000</a>	Outil_couper-visser, Coupe-câble manipulable d'une seule main	
GTIN (EAN)	4032248257638		
Qté.	1 ST		

### Tournevis droit



Tournevis isolé VDE pour vis tête fendue, SDI DIN 7437, ISO 2380/2, empreinte selon DIN 5264, ISO 2380/1, poignée SoftFinish

### Informations générales de commande

Type	SDIS 0.6X3.5X100	Version	
Référence	<a href="#">9008390000</a>	Tournevis, Tournevis	
GTIN (EAN)	4032248056354		
Qté.	1 ST		

## WDL 2.5/L/L

**Weidmüller Interface GmbH & Co. KG**  
Klingenbergstraße 26  
D-32758 Detmold  
Germany

www.weidmueller.com

## Accessoires

## Vierge



Le repère Dekafix (DEK) permet un repérage universel de tous les conducteurs et connecteurs débrochables, ainsi que des sous-ensembles électroniques. Le système convient idéalement aux courtes séquences de chiffres et dispose d'un large éventail de repères déjà imprimés. Montage sur bande pour pose rapide, en une seule étape. Le résultat d'impression est facile à lire, riche en contrastes et disponible en plusieurs largeurs.

- Large gamme de repérages prêts à l'emploi
- Montage en bande pour pose rapide
- Repères de conducteurs, adaptés à tous les câbles Weidmüller
- Disponible en MultiCard vierge ou avec impression standard

Pour impression personnalisée : Veuillez nous envoyer un fichier dans le format de notre logiciel de repérage M-Print PRO ou M-Print PRO Online (sans installation) pour vos spécifications de repérage.

## Informations générales de commande

Type	DEK 5/5 MC NE WS	Version
Référence	<a href="#">1609801044</a>	Dekafix, Terminal marker, 5 x 5 mm, Pas en mm (P): 5.00
GTIN (EAN)	4008190397111	Weidmueller, blanc
Qté.	1000 ST	
Type	WS 8/5 MC NE WS	Version
Référence	<a href="#">1640740000</a>	WS, Terminal marker, 8 x 5 mm, Pas en mm (P): 5.00 Weidmueller,
GTIN (EAN)	4008190279103	Allen-Bradley, blanc
Qté.	720 ST	

## Support de repère



Le support de repérage offre la possibilité de montage supplémentaire de repérages standard avec un pas de 5 ou 5,1 mm. Les supports coudés peuvent éventuellement être assemblés par encliquetage et pourraient être montés dans tous les canaux de repérage de standard des blocs de jonction modulaires Klippon®. Les types de repérage de montage se trouvent sous les accessoires respectifs du support de repère de désignation.

## Informations générales de commande

Type	BZT 1 WS 10/5	Version
Référence	<a href="#">1805490000</a>	Accessoires, Support de repère
GTIN (EAN)	4032248270231	
Qté.	100 ST	
Type	BZT 1 ZA WS 10/5	Version
Référence	<a href="#">1805520000</a>	Accessoires, Support de repère
GTIN (EAN)	4032248270248	
Qté.	100 ST	

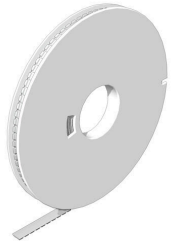
## WDL 2.5/L/L

**Weidmüller Interface GmbH & Co. KG**  
Klingenbergstraße 26  
D-32758 Detmold  
Germany

## Accessoires

www.weidmueller.com

## WS 8/5



## WS/ DEK

Les repères de bornes MultiMark utilisent un matériau composite innovant constitué de deux composants. Le contour rigide de la base du repère s'enclenche solidement dans le connecteur. La surface élastique rend le repère facile à installer. Ce matériau spécialement perforé permet l'étirement des bandes pour prendre en compte les légères variations d'écartement qui tendent à se cumuler, notamment dans le cas de blocs de jonction longs. Avantage supplémentaire : l'excellente imprimabilité du matériau de la surface garantit un repérage durable et résistant à l'usure. Une résolution d'impression de 300 dpi offre également une très bonne lisibilité.

Vos avantages avec MultiMark

- Compatible avec les blocs de jonction modulaires Weidmüller
- Maintien ferme et impression durable
- Les bandes continues permettent de gagner du temps à l'installation
- Montage facile grâce à un matériau composite innovant
- Grandes libellés pour une lisibilité optimale
- Grande flexibilité grâce à l'indépendance vis-à-vis du fabricant

## Informations générales de commande

Type	WS 8/5 MM WS	Version
Référence	<a href="#">2007150000</a>	WS, Terminal marker, 8 x 5 mm, Weidmueller, blanc
GTIN (EAN)	4050118392029	
Qté.	800 ST	

## Connexions transversales



La distribution ou la multiplication d'un potentiel aux blocs de jonction adjacents est réalisée par une connexion transversale. Un effort supplémentaire de câblage peut être facilement évité. Même si les pôles sont cassés, la fiabilité des contacts dans les blocs de jonction est toujours assurée. Notre portefeuille offre des systèmes de connexion transversale enfichables et vissables pour les blocs de jonction modulaires.

## Informations générales de commande

Type	WQV 4/10	Version
Référence	<a href="#">1052060000</a>	Connecteur transversal (bloc de jonction), Vissé, jaune, 41 A, Nombre de pôles: 10, Pas en mm (P): 6.10, Isolé: Oui, Largeur: 7.6 mm
GTIN (EAN)	4008190054687	
Qté.	20 ST	
Type	WQV 4/2	Version
Référence	<a href="#">1051960000</a>	Connecteur transversal (bloc de jonction), Vissé, jaune, 41 A, Nombre de pôles: 2, Pas en mm (P): 6.10, Isolé: Oui, Largeur: 10.6 mm
GTIN (EAN)	4008190026486	
Qté.	50 ST	

## WDL 2.5/L/L

**Weidmüller Interface GmbH & Co. KG**  
 Klingenbergstraße 26  
 D-32758 Detmold  
 Germany

www.weidmueller.com

## Accessoires

Type	WQV 4/3	Version
Référence	<a href="#">1054560000</a>	Connecteur transversal (bloc de jonction), Vissé, jaune, 41 A, Nombre de pôles: 3, Pas en mm (P): 6.10, Isolé: Oui, Largeur: 7.6 mm
GTIN (EAN)	4008190168971	
Qté.	50 ST	
Type	WQV 4/4	Version
Référence	<a href="#">1054660000</a>	Connecteur transversal (bloc de jonction), Vissé, jaune, 41 A, Nombre de pôles: 4, Pas en mm (P): 6.10, Isolé: Oui, Largeur: 7.6 mm
GTIN (EAN)	4008190095758	
Qté.	50 ST	
Type	WQV 4/5	Version
Référence	<a href="#">1057860000</a>	Connecteur transversal (bloc de jonction), Vissé, jaune, 41 A, Nombre de pôles: 5, Pas en mm (P): 6.10, Isolé: Oui, Largeur: 7.6 mm
GTIN (EAN)	4008190067380	
Qté.	10 ST	
Type	WQV 4/6	Version
Référence	<a href="#">1057160000</a>	Connecteur transversal (bloc de jonction), Vissé, jaune, 41 A, Nombre de pôles: 6, Pas en mm (P): 6.10, Isolé: Oui, Largeur: 7.6 mm
GTIN (EAN)	4008190172008	
Qté.	10 ST	
Type	WQV 4/7	Version
Référence	<a href="#">1057260000</a>	Connecteur transversal (bloc de jonction), Vissé, jaune, 41 A, Nombre de pôles: 7, Pas en mm (P): 6.10, Isolé: Oui, Largeur: 7.6 mm
GTIN (EAN)	4008190092139	
Qté.	10 ST	