

WFF 120/AH

Weidmüller Interface GmbH & Co. KG

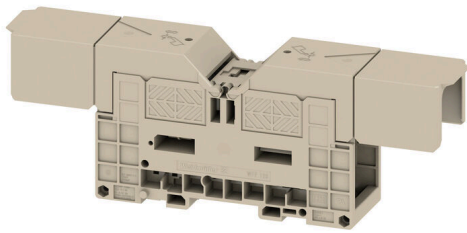
Klingenbergstraße 26

D-32758 Detmold

Germany

www.weidmueller.com

Illustration du produit



L'alimentation en énergie, signaux et données est une exigence classique en ingénierie électrique et en réalisation d'armoires. Le matériau isolant, la technique de raccordement et la conception des blocs de jonction sont les caractéristiques distinctives. Un bloc de jonction traversant est adapté pour relier et/ou raccorder un ou plusieurs conducteurs. Ils peuvent avoir un ou plusieurs niveaux de raccordement qui ont le même potentiel ou qui sont isolés les uns par rapport aux autres.

Informations générales de commande

| | |
|------------|--|
| Version | Blocs de jonction à tige, Borne traversante, Section nominale: 120 mm ² , Raccordement à tige |
| Référence | 1029500000 |
| Type | WFF 120/AH |
| GTIN (EAN) | 4008 190086664 |
| Qté. | 4 Pièce |

WFF 120/AH

Weidmüller Interface GmbH & Co. KG

Klingenbergstraße 26

D-32758 Detmold

Germany

www.weidmueller.com

Caractéristiques techniques

Agréments

Agréments



| | |
|-------------------------|-----------------------------|
| ROHS | Conforme |
| UL File Number Search | Site Web UL |
| Certificat N° (UR) | E60693 |
| Certificat N° (cURusEX) | E184763 |

Dimensions et poids

| | | | |
|--------------------------------|-------------|---------------------|-------------|
| Profondeur | 88.5 mm | Profondeur (pouces) | 3.4842 inch |
| Profondeur, y compris rail DIN | 88.5 mm | Hauteur | 229.5 mm |
| Hauteur (pouces) | 9.0354 inch | Largeur | 42 mm |
| Largeur (pouces) | 1.6535 inch | Poids net | 278.45 g |

Températures

| | | | |
|--|----------------|--|---------------|
| Température de stockage | -25 °C...55 °C | Température ambiante | -5 °C...40 °C |
| Température d'utilisation permanente, min. | -50 °C | Température d'utilisation permanente, max. | 120 °C |

Conformité environnementale du produit

| | |
|---------------------------|---|
| Statut de conformité RoHS | Conforme sans exemption |
| REACH SVHC | Pas de SVHC au-dessus de 0,1 % en poids |

Classifications

| | | | |
|-------------|-------------|-------------|-------------|
| ETIM 8.0 | EC000897 | ETIM 9.0 | EC000897 |
| ETIM 10.0 | EC000897 | ECLASS 14.0 | 27-25-01-01 |
| ECLASS 15.0 | 27-25-01-01 | | |

Caractéristiques nominales selon IECEX/ATEX

| | | | |
|---------------------------|------------------|---|---------------------|
| Certificat N° (IECEX) | IECEXULD15.0004U | Tension max. (IECEX) | 1100 V |
| Courant (IECEX) | 269 A | Section max. du conducteur (IECEX) | 120 mm ² |
| Identification EN 60079-7 | Ex eb II C Gb | Plaque de marquage Ex 2014/34/EU II 2 G D | |

Autres caractéristiques techniques

| | | | |
|--|-------|--|-------|
| Côté ouvert | fermé | Nombre de blocs de jonction identiques | 1 |
| Version à I#92épreuve de I#92explosion | Oui | Type de montage | monté |

Caractéristiques des matériaux

| | | | |
|-------------------------------------|-------|---------|-------------|
| Matériau de base | Wemid | Couleur | Beige foncé |
| Classe d'inflammabilité selon UL 94 | V-0 | | |

WFF 120/AH

Weidmüller Interface GmbH & Co. KG

Klingenbergstraße 26

D-32758 Detmold

Germany

www.weidmueller.com

Caractéristiques techniques

Caractéristiques du système

| | | | |
|---------------------------------|-------|---------------------------------------|-----|
| Flasque de fermeture nécessaire | Oui | Nombre de polarités | 1 |
| Nombre d'étages | 1 | Nombre de points de contact par étage | 2 |
| Etages internes pontés | Non | Raccordement PE | Non |
| Barrette de liaison équipée | TS 35 | | |

Caractéristiques nominales

| | | | |
|--|---------------------|--------------------------|---------------|
| Section nominale | 120 mm ² | Tension nominale | 1000 V |
| Tension nominale DC | 1500 V | Courant nominal | 269 A |
| Courant avec conducteur max. | 309 A | Normes | IEC 60947-7-1 |
| Résistance de passage selon CEI 60947-7-x | 0.12 mΩ | Tension de choc nominale | 6 kV |
| Puissance dissipée conformément à CEI 8.61 W 60947-7-x | | Degré de pollution | 3 |

Caractéristiques nominales selon CSA

| | | | |
|----------------------------------|-----------|---------------------|----------------|
| Section max. du conducteur (CSA) | 250 kcmil | Tension Gr C (CSA) | 600 V |
| Courant gr. c (CSA) | 310 A | Certificat N° (CSA) | 200039-1244019 |
| Section min. du conducteur (CSA) | 10 AWG | | |

Caractéristiques nominales selon UL

| | | | |
|---|-----------|---|--------|
| Taille du conducteur Câblage d'usine max. (UR) | 250 kcmil | Courant gr. C (UR) | 310 A |
| Tension Gr C (UR) | 1000 V | Taille du conducteur Câblage d'usine min. (UR) | 10 AWG |
| Certificat N° (UR) | E60693 | Taille du conducteur Câblage d'installation min. (UR) | 10 AWG |
| Taille du conducteur Câblage d'installation max. (UR) | 250 kcmil | | |

Dimensions

| | | | |
|----------------|---------|--|--|
| Décalage TS 15 | 13.5 mm | | |
|----------------|---------|--|--|

Généralités

| | | | |
|--|---------------|--|-------|
| Section de raccordement du conducteur, kcmil 250 AWG, max. | | Section de raccordement du conducteur, AWG 8 AWG, min. | |
| Normes | IEC 60947-7-1 | Barrette de liaison équipée | TS 35 |

Raccordement (raccordement nominal)

| | | | |
|---|--------------------------|---|---------------------------|
| Cosse DIN 46 234 | 6... 150 mm ² | Cosse DIN 46 235 | 16... 150 mm ² |
| Section de raccordement du conducteur, kcmil 250 AWG, max. | | Sens de raccordement | latéralement |
| Couple de serrage, max. | 20 Nm | Couple de serrage, min. | 10 Nm |
| Type de raccordement | Raccordement à tige | Nombre de raccords | 2 |
| Plage de serrage, max. | 150 mm ² | Plage de serrage, min. | 6 mm ² |
| Section de raccordement du conducteur, AWG 8 AWG, min. | | Section de raccordement du conducteur, 6 mm ² souple avec embout DIN 46228/4, min. | |
| Section de raccordement du conducteur, 6 mm ² souple avec embout DIN 46228/1, min. | | Section de raccordement du conducteur, 150 mm ² souple, max. | |
| Section de raccordement du conducteur, 6 mm ² souple, min. | | Section de raccordement, semi-rigide, 150 mm ² max. | |

WFF 120/AH

Weidmüller Interface GmbH & Co. KG

Klingenbergstraße 26

D-32758 Detmold

Germany

www.weidmueller.com

Caractéristiques techniques

| | | | |
|---|-------------------------|---|--------------------------|
| Section de raccordement, semi-rigide, min. | 6 mm ² | Taille de la tige pour raccordement à plage | M 10 |
| Section de raccordement du conducteur, rigide, max. | 150 mm ² | Section de raccordement du conducteur, rigide, min. | 6 mm ² |
| Section de raccordement, souple, min. | 6 mm ² | 2 x cosse DIN 46 235 | 16...120 mm ² |
| 2 x cosse DIN 46 234 | 6...120 mm ² | | |

Fiche de données

WFF 120/AH

Dessins



WFF 120/AH

Weidmüller Interface GmbH & Co. KG
 Klingenbergstraße 26
 D-32758 Detmold
 Germany

www.weidmueller.com

Accessoires

Connexions transversales



La distribution ou la multiplication d'un potentiel aux blocs de jonction adjacents est réalisée par une connexion transversale. Un effort supplémentaire de câblage peut être facilement évité. Même si les pôles sont cassés, la fiabilité des contacts dans les blocs de jonction est toujours assurée. Notre portefeuille offre des systèmes de connexion transversale enfichables et vissables pour les blocs de jonction modulaires.

Informations générales de commande

| | | |
|------------|----------------------------|--|
| Type | WQL 2 WFF 120 | Version |
| Référence | 1065100000 | Blocs de jonction à tige, Connexion transversale, Nombre de pôles: 2 |
| GTIN (EAN) | 4008190133771 | |
| Qté. | 5 ST | |
| Type | WQL 3 WFF 120 | Version |
| Référence | 1065600000 | Blocs de jonction à tige, Connexion transversale, Nombre de pôles: 3 |
| GTIN (EAN) | 4008190021641 | |
| Qté. | 5 ST | |

Raccordement supplémentaire

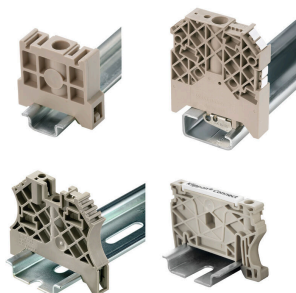


Le raccordement supplémentaire permet une alimentation en tension séparée. Cela peut être utilisé, par exemple, pour l'alimentation d'urgence avant le commutateur principal ou simplement comme une connexion supplémentaire dans l'application.

Informations générales de commande

| | | |
|------------|----------------------------|--|
| Type | WZAF 120 | Version |
| Référence | 1066300000 | Raccordement supplémentaire (bloc de jonction) |
| GTIN (EAN) | 4008190024642 | |
| Qté. | 10 ST | |

Equerre de blocage



Pour maintenir correctement les blocs de jonction et éviter qu'ils glissent, Weidmüller propose des équerres de blocage. Il existe des versions vissées et non vissées. Il est possible de placer des repères sur les équerres de blocage ainsi que des repères de groupe et il est possible de mettre des fiches de contrôle.

WFF 120/AH

Weidmüller Interface GmbH & Co. KG
 Klingenbergstraße 26
 D-32758 Detmold
 Germany

www.weidmueller.com

Accessoires

Informations générales de commande

| | | | |
|------------|----------------------------|---|--|
| Type | WEW 35/1 | Version | |
| Référence | 1059000000 | Équerre de blocage, Beige foncé, TS 35, V-2, Wemid, Largeur: 12 mm, | |
| GTIN (EAN) | 4008190172282 | 100 °C | |
| Qté. | 50 ST | | |

Protection contre les contacts



Nos systèmes de protection tactile assurent une plus grande sécurité dans votre armoire de distribution. Ils assurent une protection contre les chocs électriques causés par un contact accidentel avec des pièces sous tension dues à un fonctionnement ou à des défauts.

Informations générales de commande

| | | | |
|------------|----------------------------|---|--|
| Type | WAP WFF120 | Version | |
| Référence | 1073000000 | Blocs de jonction à tige, Plaque de protection, Beige foncé, 2 mm | |
| GTIN (EAN) | 4008190475260 | | |
| Qté. | 20 ST | | |

Flasques de fermeture et plaques de séparation



Les plaques de séparation et les plaques d'extrémité sont des accessoires essentiels pour les blocs de jonction. Les plaques de séparation assurent la séparation optique et électrique des différents potentiels et groupes fonctionnels, augmentant la sécurité et assurant une structure claire à l'intérieur de l'armoire de commande. Les plaques d'extrémité ferment la rangée de bloc de jonction sur les côtés, protègent contre le contact avec des pièces sous tension et assurent une finition propre et stable. Les deux composants sont parfaitement adaptés aux séries de blocs de jonction Weidmüller respectives, contribuant ainsi à un câblage sûr, conforme et professionnel.

Informations générales de commande

| | | | |
|------------|----------------------------|--|--|
| Type | WTW WFF120 | Version | |
| Référence | 1067300000 | Blocs de jonction à tige, Séparateur, gris, 2 mm | |
| GTIN (EAN) | 4008190093037 | | |
| Qté. | 10 ST | | |

WFF 120/AH

Weidmüller Interface GmbH & Co. KG
 Klingenbergstraße 26
 D-32758 Detmold
 Germany

Accessoires

www.weidmueller.com

Protection contre les contacts



Nos systèmes de protection tactile assurent une plus grande sécurité dans votre armoire de distribution. Ils assurent une protection contre les chocs électriques causés par un contact accidentel avec des pièces sous tension dues à un fonctionnement ou à des défauts.

Informations générales de commande

| | | |
|------------|----------------------------|---|
| Type | WAH 120 | Version |
| Référence | 1064660000 | Blocs de jonction à tige, Capot de protection, beige, 41 mm |
| GTIN (EAN) | 4008190100797 | |
| Qté. | 20 ST | |
| Type | WAH 120/KURZ | Version |
| Référence | 1070460000 | Blocs de jonction à tige, Capot de protection, beige, 40.6 mm |
| GTIN (EAN) | 4008190191047 | |
| Qté. | 10 ST | |
| Type | WAH 120 BL | Version |
| Référence | 1064680000 | Blocs de jonction à tige, Capot de protection, bleu, 41 mm |
| GTIN (EAN) | 4008190063931 | |
| Qté. | 20 ST | |

Support de montage



Nous offrons un large portefeuille de support de montage pour la manipulation et la supplémentation faciles de nos produits. De divers outils aux douilles isolantes et aux différents vissés, nos composants sont assortis les uns aux autres jusque dans les moindres détails et facilitent ainsi le montage dans le respect des normes et réglementations de protection respectives.

Informations générales de commande

| | | |
|------------|----------------------------|--|
| Type | CPSB M10 | Version |
| Référence | 0156400000 | Blocs de jonction à tige, Rondelle cupal |
| GTIN (EAN) | 4008190049935 | |
| Qté. | 50 ST | |

WFF 120/AH

Weidmüller Interface GmbH & Co. KG

Klingenbergstraße 26

D-32758 Detmold

Germany

Accessoires

www.weidmueller.com

Connexions transversales



La distribution ou la multiplication d'un potentiel aux blocs de jonction adjacents est réalisée par une connexion transversale. Un effort supplémentaire de câblage peut être facilement évité. Même si les pôles sont cassés, la fiabilité des contacts dans les blocs de jonction est toujours assurée. Notre portefeuille offre des systèmes de connexion transversale enfichables et vissables pour les blocs de jonction modulaires.

Informations générales de commande

| | | | |
|------------|----------------------------|---|--|
| Type | SMSE WF10/2XM6 | Version | |
| Référence | 1868880000 | Blocs de jonction à tige, Barrette de liaison, Nombre de pôles: | |
| GTIN (EAN) | 4032248499755 | | |
| Qté. | 10 ST | | |

Vierge



Les repères WS sont particulièrement adaptés aux connecteurs de la série W. Grâce à leur compatibilité, ils peuvent également être utilisés avec la série I et la série Z. Les larges surfaces de marquage permettent d'imprimer de longues chaînes de caractères ou sur plusieurs lignes.

Les repères WS sont parfaits pour de longues chaînes de caractères personnalisées. Grâce au format MultiCard qui a fait ses preuves, l'impression avec PrintJet CONNECT ou Plotter est possible.

- Montage en bande ou individuellement
- Repères au format MultiCard éprouvé Pour impression personnalisée : Veuillez nous envoyer un fichier dans le format de notre logiciel de repérage M-Print PRO ou M-Print PRO Online (sans installation) pour vos spécifications de repérage.

Informations générales de commande

| | | | |
|------------|----------------------------|---|--|
| Type | WS 12/6.5 MC NE WS | Version | |
| Référence | 1609920000 | WS, Terminal marker, 12 x 6.5 mm, Pas en mm (P): 6.50 | |
| GTIN (EAN) | 4008190203511 | Weidmueller, Allen-Bradley, blanc | |
| Qté. | 540 ST | | |

WFF 120/AH

Weidmüller Interface GmbH & Co. KG

Klingenbergstraße 26

D-32758 Detmold

Germany

www.weidmueller.com

Accessoires

Impression spéciale



Les repères WS sont particulièrement adaptés aux connecteurs de la série W. Grâce à leur compatibilité, ils peuvent également être utilisés avec la série I et la série Z. Les larges surfaces de marquage permettent d'imprimer de longues chaînes de caractères ou sur plusieurs lignes.

Les repères WS sont parfaits pour de longues chaînes de caractères personnalisées. Grâce au format MultiCard qui a fait ses preuves, l'impression avec PrintJet CONNECT ou Plotter est possible.

- Montage en bande ou individuellement
- Repères au format MultiCard éprouvé Pour impression personnalisée : Veuillez nous envoyer un fichier dans le format de notre logiciel de repérage M-Print PRO ou M-Print PRO Online (sans installation) pour vos spécifications de repérage.

Informations générales de commande

| | | |
|------------|----------------------------|---|
| Type | WS 12/6.5 MC SDR | Version |
| Référence | 1609930000 | WS, Terminal marker, 12 x 6.5 mm, Pas en mm (P): 6.50 |
| GTIN (EAN) | 4008 190456665 | Weidmueller, Allen-Bradley, selon demande du client |
| Qté. | 108 ST | |

Vierge



Le repère Dekafix (DEK) permet un repérage universel de tous les conducteurs et connecteurs débrochables, ainsi que des sous-ensembles électroniques. Le système convient idéalement aux courtes séquences de chiffres et dispose d'un large éventail de repères déjà imprimés. Montage sur bande pour pose rapide, en une seule étape. Le résultat d'impression est facile à lire, riche en contrastes et disponible en plusieurs largeurs.

- Large gamme de repérages prêts à l'emploi
- Montage en bande pour pose rapide
- Repères de conducteurs, adaptés à tous les câbles Weidmüller
- Disponible en MultiCard vierge ou avec impression standard Pour impression personnalisée : Veuillez nous envoyer un fichier dans le format de notre logiciel de repérage M-Print PRO ou M-Print PRO Online (sans installation) pour vos spécifications de repérage.

Informations générales de commande

| | | |
|------------|----------------------------|---|
| Type | DEK 5/5 MC NE WS | Version |
| Référence | 1609801044 | Dekafix, Terminal marker, 5 x 5 mm, Pas en mm (P): 5.00 |
| GTIN (EAN) | 4008 190397 111 | Weidmueller, blanc |
| Qté. | 1000 ST | |

WFF 120/AH

Weidmüller Interface GmbH & Co. KG
 Klingenbergstraße 26
 D-32758 Detmold
 Germany

www.weidmueller.com

Accessoires

Support de repère

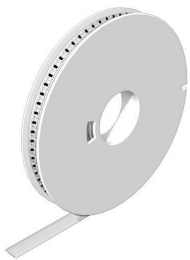


Le support de repérage offre la possibilité de montage supplémentaire de repérages standard avec un pas de 5 ou 5,1 mm. Les supports coudés peuvent éventuellement être assemblés par encliquetage et pourraient être montés dans tous les canaux de repérage de standard des blocs de jonction modulaires Klippon®. Les types de repérage de montage se trouvent sous les accessoires respectifs du support de repère de désignation.

Informations générales de commande

| | | |
|------------|----------------------------|--------------------------------|
| Type | BZT 1 WS 10/5 | Version |
| Référence | 1805490000 | Accessoires, Support de repère |
| GTIN (EAN) | 4032248270231 | |
| Qté. | 100 ST | |
| Type | BZT 1 ZA WS 10/5 | Version |
| Référence | 1805520000 | Accessoires, Support de repère |
| GTIN (EAN) | 4032248270248 | |
| Qté. | 100 ST | |

WS 12/6.5



WS/ DEK

Les repères de bornes MultiMark utilisent un matériau composite innovant constitué de deux composants. Le contour rigide de la base du repère s'enclenche solidement dans le connecteur. La surface élastique rend le repère facile à installer. Ce matériau spécialement perforé permet l'étirement des bandes pour prendre en compte les légères variations d'écartement qui tendent à se cumuler, notamment dans le cas de blocs de jonction longs. Avantage supplémentaire : l'excellente imprimabilité du matériau de la surface garantit un repérage durable et résistant à l'usure. Une résolution d'impression de 300 dpi offre également une très bonne lisibilité.

Vos avantages avec MultiMark

- Compatible avec les blocs de jonction modulaires Weidmüller
- Maintien ferme et impression durable
- Les bandes continues permettent de gagner du temps à l'installation
- Montage facile grâce à un matériau composite innovant
- Grandes libellés pour une lisibilité optimale
- Grande flexibilité grâce à l'indépendance vis-à-vis du fabricant

Informations générales de commande

| | | |
|------------|----------------------------|--|
| Type | WS 12/6.5 MM WS | Version |
| Référence | 2619930000 | WS, Terminal marker, 12 x 6.5 mm, Weidmueller, blanc |
| GTIN (EAN) | 4050118626155 | |
| Qté. | 600 ST | |