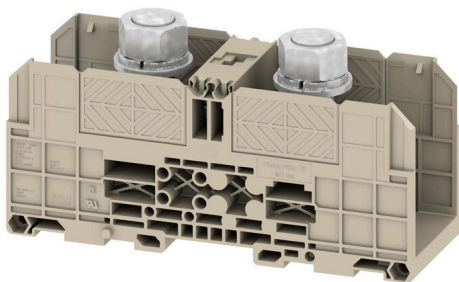


## WFF 300

**Weidmüller Interface GmbH & Co. KG**  
Klingenbergstraße 26  
D-32758 Detmold  
Germany

[www.weidmueller.com](http://www.weidmueller.com)

### Illustration du produit



L'alimentation en énergie, signaux et données est une exigence classique en ingénierie électrique et en réalisation d'armoires. Le matériau isolant, la technique de raccordement et la conception des blocs de jonction sont les caractéristiques distinctives. Un bloc de jonction traversant est adapté pour relier et/ou raccorder un ou plusieurs conducteurs. Ils peuvent avoir un ou plusieurs niveaux de raccordement qui ont le même potentiel ou qui sont isolés les uns par rapport aux autres.

### Informations générales de commande

Version	Blocs de jonction à tige, Borne traversante, Section nominale: 300 mm <sup>2</sup> , Raccordement à tige
Référence	<a href="#">1028700000</a>
Type	WFF 300
GTIN (EAN)	4008190165017
Qté.	4 Pièce

## WFF 300

Weidmüller Interface GmbH & Co. KG  
Klingenbergstraße 26  
D-32758 Detmold  
Germany

www.weidmueller.com

## Caractéristiques techniques

## Agréments

Agréments



ROHS	Conforme
UL File Number Search	<a href="#">Site Web UL</a>
Certificat N° (UR)	E60693
Certificat N° (cURusEX)	E184763

## Dimensions et poids

Profondeur	85.5 mm	Profondeur (pouces)	3.3661 inch
Profondeur, y compris rail DIN	94 mm	Hauteur	163 mm
Hauteur (pouces)	6.4173 inch	Largeur	55 mm
Largeur (pouces)	2.1654 inch	Poids net	540.21 g

## Températures

Température de stockage	-25 °C...55 °C	Température ambiante	-5 °C...40 °C
Température d'utilisation permanente, min.	-50 °C	Température d'utilisation permanente, max.	120 °C

## Conformité environnementale du produit

Statut de conformité RoHS	Conforme sans exemption
REACH SVHC	Pas de SVHC au-dessus de 0,1 % en poids

## Classifications

ETIM 8.0	EC000897	ETIM 9.0	EC000897
ETIM 10.0	EC000897	ECLASS 14.0	27-25-01-01
ECLASS 15.0	27-25-01-01		

## Caractéristiques nominales selon IECEx/ATEX

Identification EN 60079-7	Ex eb II C Gb	Plaquette de marquage Ex 2014/34/EU II 2 G D
---------------------------	---------------	--

## Autres caractéristiques techniques

Côté ouvert	fermé	Nombre de blocs de jonction identiques	1
Version à I#92épreuve de I#92explosion	Oui	Type de montage	monté

## Caractéristiques des matériaux

Matériau de base	Wemid	Couleur	Beige foncé
Classe d'inflammabilité selon UL 94	V-0		

## WFF 300

Weidmüller Interface GmbH &amp; Co. KG

Klingenbergstraße 26

D-32758 Detmold

Germany

www.weidmueller.com

## Caractéristiques techniques

## Caractéristiques du système

Flasque de fermeture nécessaire	Non	Nombre de polarités	1
Nombre d'étages	1	Nombre de points de contact par étage	2
Etages internes pontés	Non	Raccordement PE	Non
Barrette de liaison équipée	TS 35		

## Caractéristiques nominales

Section nominale	300 mm <sup>2</sup>	Tension nominale	1000 V
Tension nominale DC	1500 V	Courant nominal	520 A
Courant avec conducteur max.	520 A	Normes	IEC 60947-7-1
Résistance de passage selon CEI 60947-7-x	0.06 mΩ	Tension de choc nominale	8 kV
Puissance dissipée conformément à CEI 60947-7-x	16.64 W	Degré de pollution	3

## Caractéristiques nominales selon CSA

Section max. du conducteur (CSA)	600 kcmil	Tension Gr C (CSA)	600 V
Courant gr. c (CSA)	510 A	Certificat N° (CSA)	200039-1244019
Section min. du conducteur (CSA)	6 AWG		

## Caractéristiques nominales selon UL

Taille du conducteur Câblage d'usine max. (UR)	600 kcmil	Courant gr. C (UR)	500 A
Tension Gr C (UR)	1000 V	Taille du conducteur Câblage d'usine min. (UR)	6 AWG
Certificat N° (UR)	E60693	Taille du conducteur Câblage d'installation min. (UR)	6 AWG
Taille du conducteur Câblage d'installation max. (UR)	600 kcmil		

## Généralités

Section de raccordement du conducteur, kcmil 500 AWG, max.		Section de raccordement du conducteur, AWG 3 AWG, min.	
Normes	IEC 60947-7-1	Barrette de liaison équipée	TS 35

## Raccordement (raccordement nominal)

Cosse DIN 46 234	25...240 mm <sup>2</sup>	Cosse DIN 46 235	50...300 mm <sup>2</sup>
Section de raccordement du conducteur, kcmil 500 AWG, max.		Sens de raccordement	latéralement
Couple de serrage, max.	60 Nm	Couple de serrage, min.	25 Nm
Type de raccordement	Raccordement à tige	Nombre de raccordements	2
Plage de serrage, max.	300 mm <sup>2</sup>	Plage de serrage, min.	25 mm <sup>2</sup>
Section de raccordement du conducteur, AWG 3 AWG, min.		Section de raccordement du conducteur, 25 mm <sup>2</sup> souple avec embout DIN 46228/4, min.	
Section de raccordement du conducteur, 25 mm <sup>2</sup> souple avec embout DIN 46228/1, min.		Section de raccordement du conducteur, 300 mm <sup>2</sup> souple, max.	
Section de raccordement du conducteur, 25 mm <sup>2</sup> souple, min.		Section de raccordement, semi-rigide, max.	300 mm <sup>2</sup>
Section de raccordement, semi-rigide, min.	25 mm <sup>2</sup>	Taille de la tige pour raccordement à plage	M 16
Section de raccordement du conducteur, 300 mm <sup>2</sup> rigide, max.		Section de raccordement du conducteur, 25 mm <sup>2</sup> rigide, min.	

## WFF 300

**Weidmüller Interface GmbH & Co. KG**  
Klingenbergstraße 26  
D-32758 Detmold  
Germany

[www.weidmueller.com](http://www.weidmueller.com)

## Caractéristiques techniques

Section de raccordement, souple, min.	25 mm <sup>2</sup>	2 x cosse DIN 46 235	50...300 mm <sup>2</sup>
2 x cosse DIN 46 234	25...240 mm <sup>2</sup>		

**WFF 300**

**Weidmüller Interface GmbH & Co. KG**  
Klingenbergstraße 26  
D-32758 Detmold  
Germany

**Dessins**

[www.weidmueller.com](http://www.weidmueller.com)



## WFF 300

**Weidmüller Interface GmbH & Co. KG**  
 Klingenbergstraße 26  
 D-32758 Detmold  
 Germany

www.weidmueller.com

## Accessoires

### Connexions transversales



La distribution ou la multiplication d'un potentiel aux blocs de jonction adjacents est réalisée par une connexion transversale. Un effort supplémentaire de câblage peut être facilement évité. Même si les pôles sont cassés, la fiabilité des contacts dans les blocs de jonction est toujours assurée. Notre portefeuille offre des systèmes de connexion transversale enfichables et vissables pour les blocs de jonction modulaires.

### Informations générales de commande

Type	WQL 2 WFF300	Version
Référence	<a href="#">1065300000</a>	Blocs de jonction à tige, Connexion transversale, Nombre de pôles: 2
GTIN (EAN)	4008190110000	
Qté.	5 ST	
Type	WQL 3 WFF300	Version
Référence	<a href="#">1065800000</a>	Blocs de jonction à tige, Connexion transversale, Nombre de pôles: 3
GTIN (EAN)	4008190031312	
Qté.	5 ST	

### Raccordement supplémentaire



Le raccordement supplémentaire permet une alimentation en tension séparée. Cela peut être utilisé, par exemple, pour l'alimentation d'urgence avant le commutateur principal ou simplement comme une connexion supplémentaire dans l'application.

### Informations générales de commande

Type	WZAF 300	Version
Référence	<a href="#">1066500000</a>	Raccordement supplémentaire (bloc de jonction)
GTIN (EAN)	4008190157579	
Qté.	10 ST	

### Equerre de blocage



Pour maintenir correctement les blocs de jonction et éviter qu'ils glissent, Weidmüller propose des équerres de blocage. Il existe des versions vissées et non vissées. Il est possible de placer des repères sur les équerres de blocage ainsi que des repères de groupe et il est possible de mettre des fiches de contrôle.

## WFF 300

**Weidmüller Interface GmbH & Co. KG**  
 Klingenbergstraße 26  
 D-32758 Detmold  
 Germany

www.weidmueller.com

## Accessoires

## Informations générales de commande

Type	WEW 35/1	Version	
Référence	<a href="#">1059000000</a>	Équerre de blocage, Beige foncé, TS 35, V-2, Wemid, Largeur: 12 mm,	
GTIN (EAN)	4008190172282	100 °C	
Qté.	50 ST		

## Protection contre les contacts

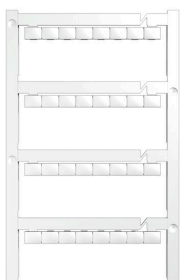


Nos systèmes de protection tactile assurent une plus grande sécurité dans votre armoire de distribution. Ils assurent une protection contre les chocs électriques causés par un contact accidentel avec des pièces sous tension dues à un fonctionnement ou à des défauts.

## Informations générales de commande

Type	WAH 185/300 BE	Version	
Référence	<a href="#">1064760000</a>	Blocs de jonction à tige, Capot de protection, beige, 54 mm	
GTIN (EAN)	4008190108267		
Qté.	10 ST		
Type	WAH 185/300 BL	Version	
Référence	<a href="#">1064780000</a>	Blocs de jonction à tige, Capot de protection, bleu, 54 mm	
GTIN (EAN)	4008190103200		
Qté.	10 ST		

## Vierge



Le repère Dekafix (DEK) permet un repérage universel de tous les conducteurs et connecteurs débrochables, ainsi que des sous-ensembles électroniques. Le système convient idéalement aux courtes séquences de chiffres et dispose d'un large éventail de repères déjà imprimés. Montage sur bande pour pose rapide, en une seule étape. Le résultat d'impression est facile à lire, riche en contrastes et disponible en plusieurs largeurs.

- Large gamme de repérages prêts à l'emploi
- Montage en bande pour pose rapide
- Repères de conducteurs, adaptés à tous les câbles Weidmüller
- Disponible en MultiCard vierge ou avec impression standard

Pour impression personnalisée : Veuillez nous envoyer un fichier dans le format de notre logiciel de repérage M-Print PRO ou M-Print PRO Online (sans installation) pour vos spécifications de repérage.

## Informations générales de commande

Type	DEK 5/7.5 MC NE WS	Version	
Référence	<a href="#">1720620000</a>	Dekafix, Terminal marker, 5 x 7.5 mm, Pas en mm (P): 7.50	
GTIN (EAN)	4008190362300	Weidmueller, blanc	
Qté.	320 ST		

## WFF 300

**Weidmüller Interface GmbH & Co. KG**  
 Klingenbergstraße 26  
 D-32758 Detmold  
 Germany

www.weidmueller.com

## Accessoires

Type	WS 12/6.5 MC NE WS	Version
Référence	<a href="#">1609920000</a>	WS, Terminal marker, 12 x 6.5 mm, Pas en mm (P): 6.50
GTIN (EAN)	4008190203511	Weidmueller, Allen-Bradley, blanc
Qté.	540 ST	
Type	DEK 5/5 MC NE WS	Version
Référence	<a href="#">1609801044</a>	Dekafix, Terminal marker, 5 x 5 mm, Pas en mm (P): 5.00
GTIN (EAN)	4008190397111	Weidmueller, blanc
Qté.	1000 ST	

## Support de repère

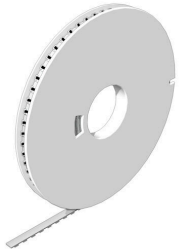


Le support de repérage offre la possibilité de montage supplémentaire de repérages standard avec un pas de 5 ou 5,1 mm. Les supports coudés peuvent éventuellement être assemblés par encliquetage et pourraient être montés dans tous les canaux de repérage de standard des blocs de jonction modulaires Klippon®. Les types de repérage de montage se trouvent sous les accessoires respectifs du support de repère de désignation.

## Informations générales de commande

Type	BZT 1 WS 10/5	Version
Référence	<a href="#">1805490000</a>	Accessoires, Support de repère
GTIN (EAN)	4032248270231	
Qté.	100 ST	
Type	BZT 1 ZA WS 10/5	Version
Référence	<a href="#">1805520000</a>	Accessoires, Support de repère
GTIN (EAN)	4032248270248	
Qté.	100 ST	

## DEK 5/7.5



## WS/ DEK

Les repères de bornes MultiMark utilisent un matériau composite innovant constitué de deux composants. Le contour rigide de la base du repère s'enclenche solidement dans le connecteur. La surface élastique rend le repère facile à installer. Ce matériau spécialement perforé permet l'étirement des bandes pour prendre en compte les légères variations d'écartement qui tendent à se cumuler, notamment dans le cas de blocs de jonction longs. Avantage supplémentaire : l'excellente imprimabilité du matériau de la surface garantit un repérage durable et résistant à l'usure. Une résolution d'impression de 300 dpi offre également une très bonne lisibilité.

Vos avantages avec MultiMark

- Compatible avec les blocs de jonction modulaires Weidmüller
- Maintien ferme et impression durable
- Les bandes continues permettent de gagner du temps à l'installation
- Montage facile grâce à un matériau composite innovant
- Grandes libellés pour une lisibilité optimale
- Grande flexibilité grâce à l'indépendance vis-à-vis du fabricant

## Informations générales de commande

Type	DEK 5/7.5 MM WS	Version	
Référence	<a href="#">2619920000</a>		Dekafix, Terminal marker, 5 x 7.5 mm, Weidmueller, blanc
GTIN (EAN)	4050118626162		
Qté.	500 ST		

## WFF 300

Weidmüller Interface GmbH &amp; Co. KG

Klingenbergstraße 26

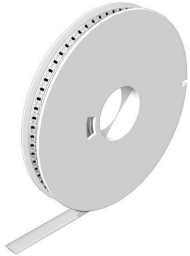
D-32758 Detmold

Germany

www.weidmueller.com

## Accessoires

## WS 12/6.5



## WS/ DEK

Les repères de bornes MultiMark utilisent un matériau composite innovant constitué de deux composants. Le contour rigide de la base du repère s'enclenche solidement dans le connecteur. La surface élastique rend le repère facile à installer. Ce matériau spécialement perforé permet l'étirement des bandes pour prendre en compte les légères variations d'écartement qui tendent à se cumuler, notamment dans le cas de blocs de jonction longs. Avantage supplémentaire : l'excellente imprimabilité du matériau de la surface garantit un repérage durable et résistant à l'usure. Une résolution d'impression de 300 dpi offre également une très bonne lisibilité.

Vos avantages avec MultiMark

- Compatible avec les blocs de jonction modulaires Weidmüller
- Maintien ferme et impression durable
- Les bandes continues permettent de gagner du temps à l'installation
- Montage facile grâce à un matériau composite innovant
- Grandes libellés pour une lisibilité optimale
- Grande flexibilité grâce à l'indépendance vis-à-vis du fabricant

## Informations générales de commande

Type	WS 12/6.5 MM WS	Version	
Référence	<a href="#">2619930000</a>	WS, Terminal marker, 12 x 6.5 mm, Weidmueller, blanc	
GTIN (EAN)	4050118626155		
Qté.	600 ST		

300 mm<sup>2</sup>

L'utilisation de connecteurs isolés garantit aux utilisateurs une qualité de raccordement électrique uniforme sur le long terme.

- Large gamme de connecteurs et de cosses isolés et non isolés
- Cosses tubulaires conformes aux normes actuelles du marché (Euroseries)
- Cosses à sertir selon DIN 46235
- Cosses pour tôles selon DIN 46234
- Cosses annulaires isolées selon DIN 46237
- Cosses à pointe isolées selon DIN 46231

## Informations générales de commande

Type	KP-M16/-300	Version	
Référence	<a href="#">1498460000</a>	Cosses,300 mm <sup>2</sup>	
GTIN (EAN)	4050118307870		
Qté.	10 ST		
Type	KRN-M16/-300	Version	
Référence	<a href="#">1495550000</a>	Cosses,300 mm <sup>2</sup> ,300 mm <sup>2</sup> - 300 mm <sup>2</sup>	
GTIN (EAN)	4050118304978		
Qté.	20 ST		

## WFF 300

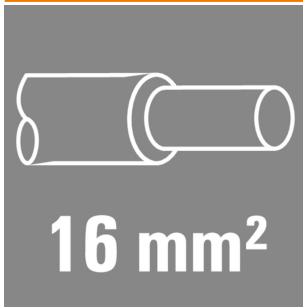
**Weidmüller Interface GmbH & Co. KG**  
 Klingenbergstraße 26  
 D-32758 Detmold  
 Germany

www.weidmueller.com

## Accessoires

Type	KRN-M16/-300 S	Version	
Référence	<a href="#">1494400000</a>	Cosses, 300 mm <sup>2</sup> , 300 mm <sup>2</sup> - 300 mm <sup>2</sup>	
GTIN (EAN)	4050118303889		
Qté.	5 ST		

### 16 mm<sup>2</sup>



L'utilisation de connecteurs isolés garantit aux utilisateurs une qualité de raccordement électrique uniforme sur le long terme.

- Large gamme de connecteurs et de cosses isolés et non isolés
- Cosses tubulaires conformes aux normes actuelles du marché (Euroseries)
- Cosses à sertir selon DIN 46235
- Cosses pour tôles selon DIN 46234
- Cosses annulaires isolées selon DIN 46237
- Cosses à pointe isolées selon DIN 46231

### Informations générales de commande

Type	KP-M5/-16	Version	
Référence	<a href="#">1497920000</a>	Cosses, 16 mm <sup>2</sup>	
GTIN (EAN)	4050118307542		
Qté.	100 ST		
Type	KQN-M5/-16	Version	
Référence	<a href="#">1494070000</a>	Cosses, 16 mm <sup>2</sup>	
GTIN (EAN)	4050118303650		
Qté.	100 ST		
Type	KRN-M5/-16	Version	
Référence	<a href="#">1496970000</a>	Cosses, 16 mm <sup>2</sup> , 16 mm <sup>2</sup> - 16 mm <sup>2</sup>	
GTIN (EAN)	4050118306569		
Qté.	100 ST		