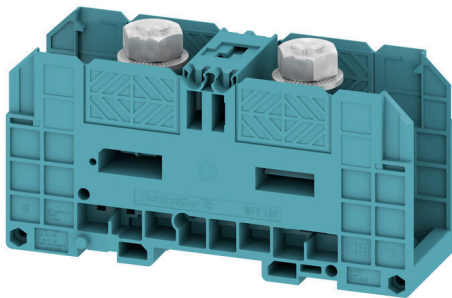


WFF 120 BL

Weidmüller Interface GmbH & Co. KG
Klingenbergstraße 26
D-32758 Detmold
Germany

www.weidmueller.com

Illustration du produit



L'alimentation en énergie, signaux et données est une exigence classique en ingénierie électrique et en réalisation d'armoires. Le matériau isolant, la technique de raccordement et la conception des blocs de jonction sont les caractéristiques distinctives. Un bloc de jonction traversant est adapté pour relier et/ou raccorder un ou plusieurs conducteurs. Ils peuvent avoir un ou plusieurs niveaux de raccordement qui ont le même potentiel ou qui sont isolés les uns par rapport aux autres.

Informations générales de commande

Version	Blocs de jonction à tige, Borne traversante, Section nominale: 120 mm ² , Raccordement à tige
Référence	1028580000
Type	WFF 120 BL
GTIN (EAN)	4008190121808
Qté.	5 Pièce

WFF 120 BL

Weidmüller Interface GmbH & Co. KG
 Klingenbergstraße 26
 D-32758 Detmold
 Germany

www.weidmueller.com

Caractéristiques techniques

Agréments

Agréments



ROHS	Conforme
UL File Number Search	Site Web UL
Certificat N° (UR)	E60693
Certificat N° (cURusEX)	E184763

Dimensions et poids

Profondeur	88.5 mm	Profondeur (pouces)	3.4842 inch
Profondeur, y compris rail DIN	88.5 mm	Hauteur	132 mm
Hauteur (pouces)	5.1968 inch	Largeur	42 mm
Largeur (pouces)	1.6535 inch	Poids net	243.12 g

Températures

Température de stockage	-25 °C...55 °C	Température ambiante	-5 °C...40 °C
Température d'utilisation permanente, min.	-50 °C	Température d'utilisation permanente, max.	120 °C

Conformité environnementale du produit

Statut de conformité RoHS	Conforme sans exemption
REACH SVHC	Pas de SVHC au-dessus de 0,1 % en poids

Classifications

ETIM 8.0	EC000897	ETIM 9.0	EC000897
ETIM 10.0	EC000897	ECLASS 14.0	27-25-01-01
ECLASS 15.0	27-25-01-01		

Caractéristiques nominales selon IECEX/ATEX

Certificat N° (IECEX)	IECEXULD15.0004U	Tension max. (IECEX)	1100 V
Courant (IECEX)	269 A	Section max. du conducteur (IECEX)	120 mm ²
Identification EN 60079-7	Ex eb II C Gb	Plaquette de marquage Ex 2014/34/EU II 2 G D	

Autres caractéristiques techniques

Côté ouvert	fermé	Nombre de blocs de jonction identiques	1
Version à I#92épreuve de I#92explosion	Oui	Type de montage	monté

Caractéristiques des matériaux

Matériau de base	Wemid	Couleur	bleu
Classe d'inflammabilité selon UL 94	V-0		

WFF 120 BL

Weidmüller Interface GmbH & Co. KG

Klingenbergstraße 26

D-32758 Detmold

Germany

www.weidmueller.com

Caractéristiques techniques

Caractéristiques du système

Flasque de fermeture nécessaire	Non	Nombre de polarités	1
Nombre d'étages	1	Nombre de points de contact par étage	2
Etages internes pontés	Non	Raccordement PE	Non
Barrette de liaison équipée	TS 35		

Caractéristiques nominales

Section nominale	120 mm ²	Tension nominale	1000 V
Tension nominale DC	1500 V	Courant nominal	269 A
Courant avec conducteur max.	309 A	Normes	IEC 60947-7-1
Résistance de passage selon CEI 60947-7-x	0.12 mΩ	Tension de choc nominale	8 kV
Puissance dissipée conformément à CEI 8.61 W 60947-7-x		Degré de pollution	3

Caractéristiques nominales selon CSA

Section max. du conducteur (CSA)	250 kcmil	Tension Gr C (CSA)	600 V
Courant gr. c (CSA)	310 A	Certificat N° (CSA)	200039-1244019
Section min. du conducteur (CSA)	10 AWG		

Caractéristiques nominales selon UL

Taille du conducteur Câblage d'usine max. (UR)	250 kcmil	Courant gr. C (UR)	310 A
Tension Gr C (UR)	1000 V	Taille du conducteur Câblage d'usine min. (UR)	10 AWG
Certificat N° (UR)	E60693	Taille du conducteur Câblage d'installation min. (UR)	10 AWG
Taille du conducteur Câblage d'installation max. (UR)	250 kcmil		

Généralités

Section de raccordement du conducteur, kcmil 250 AWG, max.		Section de raccordement du conducteur, AWG 8 AWG, min.	
Normes	IEC 60947-7-1	Barrette de liaison équipée	TS 35

Raccordement (raccordement nominal)

Cosse DIN 46 234	6... 150 mm ²	Cosse DIN 46 235	16... 150 mm ²
Section de raccordement du conducteur, kcmil 250 AWG, max.		Sens de raccordement	latéralement
Couple de serrage, max.	20 Nm	Couple de serrage, min.	10 Nm
Type de raccordement	Raccordement à tige	Nombre de raccordements	2
Plage de serrage, max.	150 mm ²	Plage de serrage, min.	6 mm ²
Section de raccordement du conducteur, AWG 8 AWG, min.		Section de raccordement du conducteur, 6 mm ² souple avec embout DIN 46228/4, min.	
Section de raccordement du conducteur, 6 mm ² souple avec embout DIN 46228/1, min.		Section de raccordement du conducteur, 150 mm ² souple, max.	
Section de raccordement du conducteur, 6 mm ² souple, min.		Section de raccordement, semi-rigide, 150 mm ² max.	
Section de raccordement, semi-rigide, 6 mm ² min.		Taille de la tige pour raccordement à plage	M 10
Section de raccordement du conducteur, 150 mm ² rigide, max.		Section de raccordement du conducteur, 6 mm ² rigide, min.	

WFF 120 BL

Weidmüller Interface GmbH & Co. KG
Klingenbergstraße 26
D-32758 Detmold
Germany

www.weidmueller.com

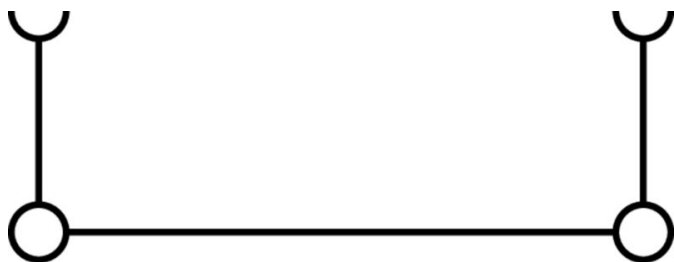
Caractéristiques techniques

Section de raccordement, souple, min.	6 mm ²	2 x cosse DIN 46 235	16... 120 mm ²
2 x cosse DIN 46 234	6... 120 mm ²		

Fiche de données

WFF 120 BL

Dessins



WFF 120 BL

Weidmüller Interface GmbH & Co. KG
 Klingenbergstraße 26
 D-32758 Detmold
 Germany

www.weidmueller.com

Accessoires

Connexions transversales



La distribution ou la multiplication d'un potentiel aux blocs de jonction adjacents est réalisée par une connexion transversale. Un effort supplémentaire de câblage peut être facilement évité. Même si les pôles sont cassés, la fiabilité des contacts dans les blocs de jonction est toujours assurée. Notre portefeuille offre des systèmes de connexion transversale enfichables et vissables pour les blocs de jonction modulaires.

Informations générales de commande

Type	WQL 2 WFF 120	Version
Référence	1065100000	Blocs de jonction à tige, Connexion transversale, Nombre de pôles: 2
GTIN (EAN)	4008190133771	
Qté.	5 ST	
Type	WQL 3 WFF 120	Version
Référence	1065600000	Blocs de jonction à tige, Connexion transversale, Nombre de pôles: 3
GTIN (EAN)	4008190021641	
Qté.	5 ST	

Raccordement supplémentaire



Le raccordement supplémentaire permet une alimentation en tension séparée. Cela peut être utilisé, par exemple, pour l'alimentation d'urgence avant le commutateur principal ou simplement comme une connexion supplémentaire dans l'application.

Informations générales de commande

Type	WZAF 120	Version
Référence	1066300000	Raccordement supplémentaire (bloc de jonction)
GTIN (EAN)	4008190024642	
Qté.	10 ST	

Equerre de blocage



Pour maintenir correctement les blocs de jonction et éviter qu'ils glissent, Weidmüller propose des équerres de blocage. Il existe des versions vissées et non vissées. Il est possible de placer des repères sur les équerres de blocage ainsi que des repères de groupe et il est possible de mettre des fiches de contrôle.

WFF 120 BL

Weidmüller Interface GmbH & Co. KG
 Klingenbergstraße 26
 D-32758 Detmold
 Germany

www.weidmueller.com

Accessoires

Informations générales de commande

Type	WEW 35/1	Version	
Référence	1059000000	Équerre de blocage, Beige foncé, TS 35, V-2, Wemid, Largeur: 12 mm,	
GTIN (EAN)	4008190172282	100 °C	
Qté.	50 ST		

Protection contre les contacts



Nos systèmes de protection tactile assurent une plus grande sécurité dans votre armoire de distribution. Ils assurent une protection contre les chocs électriques causés par un contact accidentel avec des pièces sous tension dues à un fonctionnement ou à des défauts.

Informations générales de commande

Type	WAP WFF120	Version	
Référence	1073000000	Blocs de jonction à tige, Plaque de protection, Beige foncé, 2 mm	
GTIN (EAN)	4008190475260		
Qté.	20 ST		

Flasques de fermeture et plaques de séparation



Les plaques de séparation et les plaques d'extrémité sont des accessoires essentiels pour les blocs de jonction. Les plaques de séparation assurent la séparation optique et électrique des différents potentiels et groupes fonctionnels, augmentant la sécurité et assurant une structure claire à l'intérieur de l'armoire de commande. Les plaques d'extrémité ferment la rangée de bloc de jonction sur les côtés, protégent contre le contact avec des pièces sous tension et assurent une finition propre et stable. Les deux composants sont parfaitement adaptés aux séries de blocs de jonction Weidmüller respectives, contribuant ainsi à un câblage sûr, conforme et professionnel.

Informations générales de commande

Type	WTW WFF120	Version	
Référence	1067300000	Blocs de jonction à tige, Séparateur, gris, 2 mm	
GTIN (EAN)	4008190093037		
Qté.	10 ST		

WFF 120 BL

Weidmüller Interface GmbH & Co. KG
 Klingenbergstraße 26
 D-32758 Detmold
 Germany

www.weidmueller.com

Accessoires

Protection contre les contacts



Nos systèmes de protection tactile assurent une plus grande sécurité dans votre armoire de distribution. Ils assurent une protection contre les chocs électriques causés par un contact accidentel avec des pièces sous tension dues à un fonctionnement ou à des défauts.

Informations générales de commande

Type	WAH 120	Version	
Référence	1064660000	Blocs de jonction à tige, Capot de protection, beige, 41 mm	
GTIN (EAN)	4008190100797		
Qté.	20 ST		
Type	WAH 120/KURZ	Version	
Référence	1070460000	Blocs de jonction à tige, Capot de protection, beige, 40.6 mm	
GTIN (EAN)	4008190191047		
Qté.	10 ST		
Type	WAH 120 BL	Version	
Référence	1064680000	Blocs de jonction à tige, Capot de protection, bleu, 41 mm	
GTIN (EAN)	4008190063931		
Qté.	20 ST		

Support de montage



Nous offrons un large portefeuille de support de montage pour la manipulation et la supplémentation faciles de nos produits. De divers outils aux douilles isolantes et aux différents vissés, nos composants sont assortis les uns aux autres jusque dans les moindres détails et facilitent ainsi le montage dans le respect des normes et réglementations de protection respectives.

Informations générales de commande

Type	CPSB M10	Version	
Référence	0156400000	Blocs de jonction à tige, Rondelle cupal	
GTIN (EAN)	4008190049935		
Qté.	50 ST		

WFF 120 BL

Weidmüller Interface GmbH & Co. KG
 Klingenbergstraße 26
 D-32758 Detmold
 Germany

www.weidmueller.com

Accessoires

Connexions transversales



La distribution ou la multiplication d'un potentiel aux blocs de jonction adjacents est réalisée par une connexion transversale. Un effort supplémentaire de câblage peut être facilement évité. Même si les pôles sont cassés, la fiabilité des contacts dans les blocs de jonction est toujours assurée. Notre portefeuille offre des systèmes de connexion transversale enfichables et vissables pour les blocs de jonction modulaires.

Informations générales de commande

Type	SMSE WF10/2XM6	Version	
Référence	1868880000	Blocs de jonction à tige, Barrette de liaison, Nombre de pôles:	
GTIN (EAN)	4032248499755		
Qté.	10 ST		

Vierge



Les repères WS sont particulièrement adaptés aux connecteurs de la série W. Grâce à leur compatibilité, ils peuvent également être utilisés avec la série I et la série Z. Les larges surfaces de marquage permettent d'imprimer de longues chaînes de caractères ou sur plusieurs lignes.

Les repères WS sont parfaits pour de longues chaînes de caractères personnalisées. Grâce au format MultiCard qui a fait ses preuves, l'impression avec PrintJet CONNECT ou Plotter est possible.

- Montage en bande ou individuellement
- Repères au format MultiCard éprouvé Pour impression personnalisée : Veuillez nous envoyer un fichier dans le format de notre logiciel de repérage M-Print PRO ou M-Print PRO Online (sans installation) pour vos spécifications de repérage.

Informations générales de commande

Type	WS 12/6.5 MC NE WS	Version	
Référence	1609920000	WS, Terminal marker, 12 x 6.5 mm, Pas en mm (P): 6.50	
GTIN (EAN)	4008190203511	Weidmueller, Allen-Bradley, blanc	
Qté.	540 ST		

WFF 120 BL

Weidmüller Interface GmbH & Co. KG

Klingenbergstraße 26

D-32758 Detmold

Germany

www.weidmueller.com

Accessoires

Impression spéciale



Les repères WS sont particulièrement adaptés aux connecteurs de la série W. Grâce à leur compatibilité, ils peuvent également être utilisés avec la série I et la série Z. Les larges surfaces de marquage permettent d'imprimer de longues chaînes de caractères ou sur plusieurs lignes.

Les repères WS sont parfaits pour de longues chaînes de caractères personnalisées. Grâce au format MultiCard qui a fait ses preuves, l'impression avec PrintJet CONNECT ou Plotter est possible.

- Montage en bande ou individuellement
- Repères au format MultiCard éprouvé Pour impression personnalisée : Veuillez nous envoyer un fichier dans le format de notre logiciel de repérage M-Print PRO ou M-Print PRO Online (sans installation) pour vos spécifications de repérage.

Informations générales de commande

Type	WS 12/6.5 MC SDR	Version
Référence	1609930000	WS, Terminal marker, 12 x 6.5 mm, Pas en mm (P): 6.50
GTIN (EAN)	4008190456665	Weidmueller, Allen-Bradley, selon demande du client
Qté.	108 ST	

Vierge



Le repère Dekafix (DEK) permet un repérage universel de tous les conducteurs et connecteurs débrochables, ainsi que des sous-ensembles électroniques. Le système convient idéalement aux courtes séquences de chiffres et dispose d'un large éventail de repères déjà imprimés. Montage sur bande pour pose rapide, en une seule étape. Le résultat d'impression est facile à lire, riche en contrastes et disponible en plusieurs largeurs.

- Large gamme de repérages prêts à l'emploi
- Montage en bande pour pose rapide
- Repères de conducteurs, adaptés à tous les câbles Weidmüller
- Disponible en MultiCard vierge ou avec impression standard Pour impression personnalisée : Veuillez nous envoyer un fichier dans le format de notre logiciel de repérage M-Print PRO ou M-Print PRO Online (sans installation) pour vos spécifications de repérage.

Informations générales de commande

Type	DEK 5/5 MC NE WS	Version
Référence	1609801044	Dekafix, Terminal marker, 5 x 5 mm, Pas en mm (P): 5.00
GTIN (EAN)	4008190397111	Weidmueller, blanc
Qté.	1000 ST	

WFF 120 BL

Weidmüller Interface GmbH & Co. KG
 Klingenbergstraße 26
 D-32758 Detmold
 Germany

Accessoires

www.weidmueller.com

Support de repère

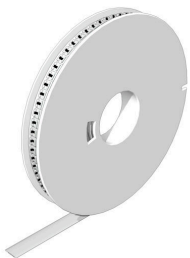


Le support de repérage offre la possibilité de montage supplémentaire de repérages standard avec un pas de 5 ou 5,1 mm. Les supports coudés peuvent éventuellement être assemblés par encliquetage et pourraient être montés dans tous les canaux de repérage de standard des blocs de jonction modulaires Klippon®. Les types de repérage de montage se trouvent sous les accessoires respectifs du support de repère de désignation.

Informations générales de commande

Type	BZT 1 WS 10/5	Version
Référence	1805490000	Accessoires, Support de repère
GTIN (EAN)	4032248270231	
Qté.	100 ST	
Type	BZT 1 ZA WS 10/5	Version
Référence	1805520000	Accessoires, Support de repère
GTIN (EAN)	4032248270248	
Qté.	100 ST	

WS 12/6.5



WS/ DEK

Les repères de bornes MultiMark utilisent un matériau composite innovant constitué de deux composants. Le contour rigide de la base du repère s'enclenche solidement dans le connecteur. La surface élastique rend le repère facile à installer. Ce matériau spécialement perforé permet l'étirement des bandes pour prendre en compte les légères variations d'écartement qui tendent à se cumuler, notamment dans le cas de blocs de jonction longs. Avantage supplémentaire : l'excellente imprimabilité du matériau de la surface garantit un repérage durable et résistant à l'usure. Une résolution d'impression de 300 dpi offre également une très bonne lisibilité.

Vos avantages avec MultiMark

- Compatible avec les blocs de jonction modulaires Weidmüller
- Maintien ferme et impression durable
- Les bandes continues permettent de gagner du temps à l'installation
- Montage facile grâce à un matériau composite innovant
- Grandes libellés pour une lisibilité optimale
- Grande flexibilité grâce à l'indépendance vis-à-vis du fabricant

Informations générales de commande

Type	WS 12/6.5 MM WS	Version
Référence	2619930000	WS, Terminal marker, 12 x 6.5 mm, Weidmueller, blanc
GTIN (EAN)	4050118626155	
Qté.	600 ST	