

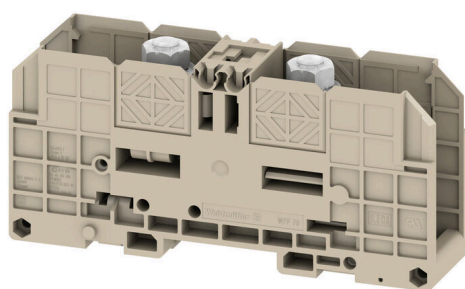
WFF 70**Weidmüller Interface GmbH & Co. KG**

Klingenbergstraße 26

D-32758 Detmold

Germany

www.weidmueller.com

Illustration du produit

L'alimentation en énergie, signaux et données est une exigence classique en ingénierie électrique et en réalisation d'armoires. Le matériau isolant, la technique de raccordement et la conception des blocs de jonction sont les caractéristiques distinctives. Un bloc de jonction traversant est adapté pour relier et/ou raccorder un ou plusieurs conducteurs. Ils peuvent avoir un ou plusieurs niveaux de raccordement qui ont le même potentiel ou qui sont isolés les uns par rapport aux autres.

Informations générales de commande

Version	Blocs de jonction à tige, Borne traversante, Section nominale: 70 mm ² , Raccordement à tige
Référence	1028400000
Type	WFF 70
GTIN (EAN)	4008190083311
Qté.	10 Pièce

Technical data

Agréments

Agréments



ROHS	Conforme
UL File Number Search	Site Web UL
Certificat N° (UR)	E60693
Certificat N° (cURusEX)	E184763

Dimensions et poids

Profondeur	61 mm	Profondeur (pouces)	2.4016 inch
Profondeur, y compris rail DIN	69.5 mm	Hauteur	132 mm
Hauteur (pouces)	5.1968 inch	Largeur	31.8 mm
Largeur (pouces)	1.252 inch	Poids net	157.46 g

Températures

Température de stockage	-25 °C...55 °C	Température ambiante	-5 °C...40 °C
Température d'utilisation permanente, min.	-50 °C	Température d'utilisation permanente, max.	120 °C

Conformité environnementale du produit

Statut de conformité RoHS	Conforme sans exemption
REACH SVHC	Pas de SVHC au-dessus de 0,1 % en poids

Classifications

ETIM 8.0	EC000897	ETIM 9.0	EC000897
ETIM 10.0	EC000897	ECLASS 14.0	27-25-01-01
ECLASS 15.0	27-25-01-01		

Caractéristiques nominales selon IECEX/ATEX

Certificat N° (IECEX)	IECEXULD15.0004U	Tension max. (IECEX)	1100 V
Courant (IECEX)	192 A	Section max. du conducteur (IECEX)	70 mm²
Identification EN 60079-7	Ex eb II C Gb	Plaquette de marquage Ex 2014/34/EU II 2 G D	

Autres caractéristiques techniques

Côté ouvert	fermé	Nombre de blocs de jonction identiques	1
Version à I#92épreuve de I#92explosion	Oui	Type de montage	monté

Caractéristiques des matériaux

Matériau de base	Wemid	Couleur	Beige foncé
Classe d'inflammabilité selon UL 94	V-0		

Technical data

Caractéristiques du système

Flasque de fermeture nécessaire	Non	Nombre de polarités	1
Nombre d'étages	1	Nombre de points de contact par étage	2
Etages internes pontés	Non	Raccordement PE	Non
Barrette de liaison équipée	TS 35		

Caractéristiques nominales

Section nominale	70 mm ²	Tension nominale	1000 V
Tension nominale DC	1500 V	Courant nominal	192 A
Courant avec conducteur max.	232 A	Normes	IEC 60947-7-1
Résistance de passage selon CEI 60947-7-x	0.17 mΩ	Tension de choc nominale	8 kV
Puissance dissipée conformément à CEI 6.14 W 60947-7-x		Degré de pollution	3

Caractéristiques nominales selon CSA

Section max. du conducteur (CSA)	00 AWG	Tension Gr C (CSA)	600 V
Courant gr. c (CSA)	170 A	Certificat N° (CSA)	200039-1244019
Section min. du conducteur (CSA)	14 AWG		

Caractéristiques nominales selon UL

Taille du conducteur Câblage d'usine max. (UR)	00 AWG	Courant gr. C (UR)	175 A
Tension Gr C (UR)	1000 V	Taille du conducteur Câblage d'usine min. (UR)	14 AWG
Certificat N° (UR)	E60693	Taille du conducteur Câblage d'installation min. (UR)	14 AWG
Taille du conducteur Câblage d'installation max. (UR)	00 AWG		

Généralités

Section de raccordement du conducteur, AWG 3/0 AWG, max.	Section de raccordement du conducteur, AWG 14 AWG, min.
Normes IEC 60947-7-1	Barrette de liaison équipée TS 35

Raccordement (raccordement nominal)

Cosse DIN 46 234	2.5...95 mm ²	Cosse DIN 46 235	16...70 mm ²
Section de raccordement du conducteur, AWG 3/0 AWG, max.		Sens de raccordement	latéralement
Couple de serrage, max.	12 Nm	Couple de serrage, min.	6 Nm
Type de raccordement	Raccordement à tige	Nombre de raccordements	2
Plage de serrage, max.	95 mm ²	Plage de serrage, min.	2.5 mm ²
Section de raccordement du conducteur, AWG 14 AWG, min.		Section de raccordement du conducteur, 2.5 mm ² souple avec embout DIN 46228/4, min.	
Section de raccordement du conducteur, 2.5 mm ² souple avec embout DIN 46228/1, min.		Section de raccordement du conducteur, 95 mm ² souple, max.	
Section de raccordement du conducteur, 2.5 mm ² souple, min.		Section de raccordement, semi-rigide, max.	95 mm ²
Section de raccordement, semi-rigide, min.	2.5 mm ²	Taille de la tige pour raccordement à plage	M 8
Section de raccordement du conducteur, 95 mm ² rigide, max.		Section de raccordement du conducteur, 2.5 mm ² rigide, min.	

Technical data

Section de raccordement, souple, min.	2.5 mm ²	2 x cosse DIN 46 235	16...70 mm ²
2 x cosse DIN 46 234	2.5...70 mm ²		

Drawings



Accessories

Connexions transversales



La distribution ou la multiplication d'un potentiel aux blocs de jonction adjacents est réalisée par une connexion transversale. Un effort supplémentaire de câblage peut être facilement évité. Même si les pôles sont cassés, la fiabilité des contacts dans les blocs de jonction est toujours assurée. Notre portefeuille offre des systèmes de connexion transversale enfichables et vissables pour les blocs de jonction modulaires.

Informations générales de commande

Type	WQL 2 WFF70	Version
Référence	1065000000	Blocs de jonction à tige, Connexion transversale, Nombre de pôles: 2
GTIN (EAN)	4008190113933	
Qté.	5 ST	
Type	WQL 3 WFF70	Version
Référence	1065500000	Blocs de jonction à tige, Connexion transversale, Nombre de pôles: 3
GTIN (EAN)	4008190174811	
Qté.	5 ST	

Raccordement supplémentaire



Le raccordement supplémentaire permet une alimentation en tension séparée. Cela peut être utilisé, par exemple, pour l'alimentation d'urgence avant le commutateur principal ou simplement comme une connexion supplémentaire dans l'application.

Informations générales de commande

Type	WZAF 70	Version
Référence	1066200000	Raccordement supplémentaire (bloc de jonction)
GTIN (EAN)	4008190169831	
Qté.	10 ST	

Protection contre les contacts



Nos systèmes de protection tactile assurent une plus grande sécurité dans votre armoire de distribution. Ils assurent une protection contre les chocs électriques causés par un contact accidentel avec des pièces sous tension dues à un fonctionnement ou à des défauts.

WFF 70

Weidmüller Interface GmbH & Co. KG

Klingenbergstraße 26

D-32758 Detmold

Germany

www.weidmueller.com

Accessories

Informations générales de commande

Type	WAP WFF70	Version
Référence	1069800000	Blocs de jonction à tige, Plaque de protection, Beige foncé, 2 mm
GTIN (EAN)	4008190022600	
Qté.	20 ST	

Flasques de fermeture et plaques de séparation

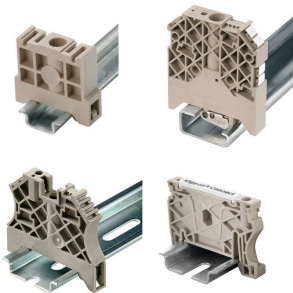


Les plaques de séparation et les plaques d'extrémité sont des accessoires essentiels pour les blocs de jonction. Les plaques de séparation assurent la séparation optique et électrique des différents potentiels et groupes fonctionnels, augmentant la sécurité et assurant une structure claire à l'intérieur de l'armoire de commande. Les plaques d'extrémité ferment la rangée de bloc de jonction sur les côtés, protègent contre le contact avec des pièces sous tension et assurent une finition propre et stable. Les deux composants sont parfaitement adaptés aux séries de blocs de jonction Weidmüller respectives, contribuant ainsi à un câblage sûr, conforme et professionnel.

Informations générales de commande

Type	WTW WFF70	Version
Référence	1067200000	Blocs de jonction à tige, Séparateur, gris, 2 mm
GTIN (EAN)	4008190186210	
Qté.	10 ST	

Equerre de blocage



Pour maintenir correctement les blocs de jonction et éviter qu'ils glissent, Weidmüller propose des équerres de blocage. Il existe des versions vissées et non vissées. Il est possible de placer des repères sur les équerres de blocage ainsi que des repères de groupe et il est possible de mettre des fiches de contrôle.

Informations générales de commande

Type	WEW 35/1	Version
Référence	1059000000	Équerre de blocage, Beige foncé, TS 35, V-2, Wemid, Largeur: 12 mm,
GTIN (EAN)	4008190172282	100 °C
Qté.	50 ST	

WFF 70

Weidmüller Interface GmbH & Co. KG

Klingenbergstraße 26

D-32758 Detmold

Germany

www.weidmueller.com

Accessories

Protection contre les contacts



Nos systèmes de protection tactile assurent une plus grande sécurité dans votre armoire de distribution. Ils assurent une protection contre les chocs électriques causés par un contact accidentel avec des pièces sous tension dues à un fonctionnement ou à des défauts.

Informations générales de commande

Type	WAH 70 BE	Version
Référence	1064560000	Blocs de jonction à tige, Capot de protection, beige, 31 mm
GTIN (EAN)	4008190174736	
Qté.	20 ST	
Type	WAH 70 BL	Version
Référence	1064580000	Blocs de jonction à tige, Capot de protection, bleu, 31 mm
GTIN (EAN)	4008190107475	
Qté.	20 ST	
Type	WAH 70 GN	Version
Référence	1064550000	Blocs de jonction à tige, Capot de protection, vert clair, 31 mm
GTIN (EAN)	4008190176976	
Qté.	20 ST	
Type	WAH 70/KU	Version
Référence	1070360000	Blocs de jonction à tige, Capot de protection, beige, 30.5 mm
GTIN (EAN)	4008190191054	
Qté.	20 ST	

Support de montage



Nous offrons un large portefeuille de support de montage pour la manipulation et la supplémentation faciles de nos produits. De divers outils aux douilles isolantes et aux différents vissés, nos composants sont assortis les uns aux autres jusque dans les moindres détails et facilitent ainsi le montage dans le respect des normes et réglementations de protection respectives.

Informations générales de commande

Type	CPSB M8	Version
Référence	0156300000	Blocs de jonction à tige, Rondelle cupal
GTIN (EAN)	4008190028596	
Qté.	50 ST	

WFF 70

Weidmüller Interface GmbH & Co. KG

Klingenbergstraße 26

D-32758 Detmold

Germany

www.weidmueller.com

Accessories

Vierge



Les repères WS sont particulièrement adaptés aux connecteurs de la série W. Grâce à leur compatibilité, ils peuvent également être utilisés avec la série I et la série Z. Les larges surfaces de marquage permettent d'imprimer de longues chaînes de caractères ou sur plusieurs lignes.

Les repères WS sont parfaits pour de longues chaînes de caractères personnalisées. Grâce au format MultiCard qui a fait ses preuves, l'impression avec PrintJet CONNECT ou Plotter est possible.

- Montage en bande ou individuellement
- Repères au format MultiCard éprouvé Pour impression personnalisée : Veuillez nous envoyer un fichier dans le format de notre logiciel de repérage M-Print PRO ou M-Print PRO Online (sans installation) pour vos spécifications de repérage.

Informations générales de commande

Type	WS 12/6.5 MC NE WS	Version
Référence	1609920000	WS, Terminal marker, 12 x 6.5 mm, Pas en mm (P): 6.50
GTIN (EAN)	4008190203511	Weidmueller, Allen-Bradley, blanc
Qté.	540 ST	
Type	DEK 5/5 MC NE WS	Version
Référence	1609801044	Dekafix, Terminal marker, 5 x 5 mm, Pas en mm (P): 5.00
GTIN (EAN)	4008190397111	Weidmueller, blanc
Qté.	1000 ST	

Support de repère



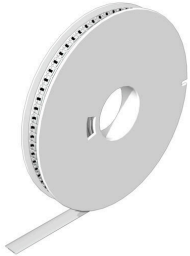
Le support de repérage offre la possibilité de montage supplémentaire de repérages standard avec un pas de 5 ou 5,1 mm. Les supports coudés peuvent éventuellement être assemblés par encliquetage et pourraient être montés dans tous les canaux de repérage de standard des blocs de jonction modulaires Klippon®. Les types de repérage de montage se trouvent sous les accessoires respectifs du support de repère de désignation.

Informations générales de commande

Type	BZT 1 WS 10/5	Version
Référence	1805490000	Accessoires, Support de repère
GTIN (EAN)	4032248270231	
Qté.	100 ST	
Type	BZT 1 ZA WS 10/5	Version
Référence	1805520000	Accessoires, Support de repère
GTIN (EAN)	4032248270248	
Qté.	100 ST	

Accessories

WS 12/6.5



WS/ DEK

Les repères de bornes MultiMark utilisent un matériau composite innovant constitué de deux composants. Le contour rigide de la base du repère s'enclenche solidement dans le connecteur. La surface élastique rend le repère facile à installer. Ce matériau spécialement perforé permet l'étirement des bandes pour prendre en compte les légères variations d'écartement qui tendent à se cumuler, notamment dans le cas de blocs de jonction longs. Avantage supplémentaire : l'excellente imprimabilité du matériau de la surface garantit un repérage durable et résistant à l'usure. Une résolution d'impression de 300 dpi offre également une très bonne lisibilité.

Vos avantages avec MultiMark

- Compatible avec les blocs de jonction modulaires Weidmüller
- Maintien ferme et impression durable
- Les bandes continues permettent de gagner du temps à l'installation
- Montage facile grâce à un matériau composite innovant
- Grandes libellés pour une lisibilité optimale
- Grande flexibilité grâce à l'indépendance vis-à-vis du fabricant

Informations générales de commande

Type	WS 12/6.5 MM WS	Version
Référence	2619930000	WS, Terminal marker, 12 x 6.5 mm, Weidmueller, blanc
GTIN (EAN)	4050118626155	
Qté.	600 ST	

70 mm²

L'utilisation de connecteurs isolés garantit aux utilisateurs une qualité de raccordement électrique uniforme sur le long terme.

- Large gamme de connecteurs et de cosses isolés et non isolés
- Cosses tubulaires conformes aux normes actuelles du marché (Euroseries)
- Cosses à sertir selon DIN 46235
- Cosses pour tôles selon DIN 46234
- Cosses annulaires isolées selon DIN 46237
- Cosses à pointe isolées selon DIN 46231

Informations générales de commande

Type	KP-M8/-70	Version
Référence	1498130000	Cosses, 70 mm ²
GTIN (EAN)	4050118307351	
Qté.	50 ST	
Type	KQN-M8/-70	Version
Référence	1493210000	Cosses, 70 mm ²
GTIN (EAN)	4050118302875	
Qté.	50 ST	

WFF 70**Weidmüller Interface GmbH & Co. KG**

Klingenbergstraße 26

D-32758 Detmold

Germany

www.weidmueller.com**Accessories**

Type	KRN-M8/-70	Version
Référence	1496650000	Cosses, 70 mm², 70 mm² - 70 mm²
GTIN (EAN)	4050118305791	
Qté.	25 ST	
Type	KRN-M8/-70 S	Version
Référence	1494860000	Cosses, 70 mm², 70 mm² - 70 mm²
GTIN (EAN)	4050118304527	
Qté.	25 ST	