

SFC 3/30 MC NE BL

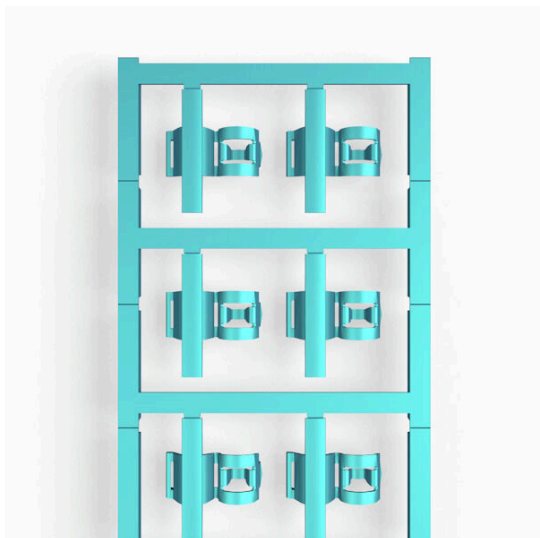
Weidmüller Interface GmbH & Co. KG

Klingenbergstraße 26

D-32758 Detmold

Germany

www.weidmueller.com



Le mécanisme de fermeture du SlimFix Clip combine deux avantages : la fiabilité d'un repère fermé et la facilité d'installation d'un repère ouvert. Le mécanisme à clip permet une mise en place du repère rapide et pratique, même si le conducteur est déjà installé. Les SlimFix Clips sont adaptés aux câbles et conducteurs d'un diamètre extérieur jusqu'à 5 mm. La surface de repérage conséquente - jusqu'à 30 mm - peut accueillir de longues chaînes de caractères. Matériau exempt d'halogène avec classe d'inflammabilité V2.

Avantages :

- Matériau sans halogène
- Classe d'inflammabilité V2
- Montage rapide et sans outil
- Repères au format MultiCard éprouvé
- Disponible en hauteurs de 12 mm, 21 mm et 30 mm

Pour impression personnalisée : Veuillez nous envoyer un fichier dans le format de notre logiciel de repérage M-Print PRO ou M-Print PRO Online (sans installation) pour vos spécifications de repérage.

Informations générales de commande

Version	SlimFix Clip, Repères de fils et de câbles, 3.5 - 7 mm, 30 x 12.5 mm, bleu
Référence	1025340000
Type	SFC 3/30 MC NE BL
GTIN (EAN)	4032248746392
Qté.	60 Pièce

SFC 3/30 MC NE BL

Weidmüller Interface GmbH & Co. KG
Klingenbergstraße 26
D-32758 Detmold
Germany

www.weidmueller.com

Caractéristiques techniques

Agréments

ROHS	Conforme
------	----------

Dimensions et poids

Profondeur	11.3 mm	Profondeur (pouces)	0.4449 inch
Hauteur	30 mm	Hauteur (pouces)	1.1811 inch
Largeur	12.5 mm	Largeur (pouces)	0.4921 inch
Poids net	1.65 g		

Températures

plage de température d'utilisation	-40...100 °C
------------------------------------	--------------

Conformité environnementale du produit

Statut de conformité RoHS	Conforme sans exemption	
REACH SVHC	Pas de SVHC au-dessus de 0,1 % en poids	
Empreinte carbone du produit	Du berceau à la porte	0.009 kg CO2 eq.

Classifications

ETIM 8.0	EC001530	ETIM 9.0	EC001530
ETIM 10.0	EC001530	ECLASS 14.0	27-28-11-02
ECLASS 15.0	27-28-11-02		

Caractéristiques générales

Couleur du matériau selon code couleurs	6	
Type d'impression	vierge	
Largeur	12.5 mm	
Classe d'inflammabilité selon UL 94	V-2	
Plage de température d'utilisation, max.	100 °C	
Plage de température d'utilisation, min.	-40 °C	
Couleur	bleu	
Halogène	Non	
Matériau de base	Polyamide 66	
Nombre de repérages par unité d'emballage	Type de conditionnement	MultiCard
Taille de plage de repérage	30 x 5 mm	
Industries recommandées	Machines	
imprimante compatible	PRINTJET CONNECT , MCP BASIC 2 , MCP PLUS 2	
Nombre de repérages par combinaison	1 MultiCard = Conductor and cable markers	
plage de température d'utilisation	-40...100 °C	

Repères de fils et de câbles

Halogène	Non	Section de raccordement du conducteur, 10 mm ² max.
Section de raccordement du conducteur, 4 mm ² min.		Diamètre extérieur du conducteur, max. 7 mm
Diamètre extérieur du conducteur, min. 3.5 mm		Diamètre extérieur du conducteur 3.5 - 7 mm
Section de raccordement de conducteur 4 - 10 mm ²		

Fiche de données

SFC 3/30 MC NE BL

Dessins

