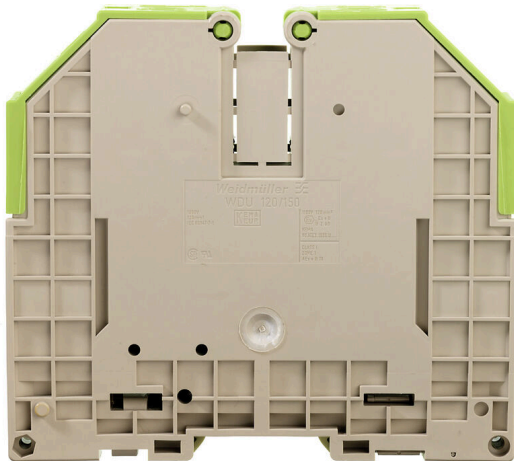


WDU 120/150 HG

Weidmüller Interface GmbH & Co. KG
Klingenbergstraße 26
D-32758 Detmold
Germany

www.weidmueller.com

Illustration du produit



De plus en plus de composants doivent être intégrés dans un espace confiné, dans des équipements de commutation et des armoires. Dans le cadre de l'alimentation électrique, les conducteurs de liaison sont de plus en plus complexes, en particulier pour les grandes sections. Notre gamme complète de solutions de connexion permet également un câblage pratique dans des conditions environnementales difficiles. La conception compacte et la combinaison de nombreux avantages pratiques pour la manipulation rendent l'alimentation électrique des équipements de commutation et des armoires simple, efficace et peu encombrante.

Informations générales de commande

Version	Bloc de jonction traversant, Raccordement vissé, vert clair, 120 mm ² , 269 A, 1000 V, Nombre de raccords: 2
Référence	1024550000
Type	WDU 120/150 HG
GTIN (EAN)	4008 190150815
Qté.	10 Pièce

WDU 120/150 HG

Weidmüller Interface GmbH & Co. KG
Klingenbergstraße 26
D-32758 Detmold
Germany

www.weidmueller.com

Caractéristiques techniques

Agréments

Agréments



ROHS	Conforme
UL File Number Search	Site Web UL
Certificat N° (UR)	E60693
Certificat N° (cURusEX)	E184763

Dimensions et poids

Profondeur	117 mm	Profondeur (pouces)	4.6063 inch
Profondeur, y compris rail DIN	125.5 mm	Hauteur	132 mm
Hauteur (pouces)	5.1968 inch	Largeur	32 mm
Largeur (pouces)	1.2598 inch	Poids net	465.87 g

Températures

Température de stockage	-25 °C...55 °C	Température ambiante	-60 °C...85 °C
Température d'utilisation permanente, min.	-60 °C	Température d'utilisation permanente, max.	130 °C

Conformité environnementale du produit

Statut de conformité RoHS	Conforme sans exemption		
REACH SVHC	Pas de SVHC au-dessus de 0,1 % en poids		
Empreinte carbone du produit	Du berceau à la porte	3,799 kg CO2 eq.	

Classifications

ETIM 8.0	EC000897	ETIM 9.0	EC000897
ETIM 10.0	EC000897	ECLASS 14.0	27-25-01-01
ECLASS 15.0	27-25-01-01		

Caractéristiques nominales selon IECEX/ATEX

Certificat N° (ATEX)	DEMKO14ATEX1338U	Certificat N° (IECEX)	IECEXULD14.0005U
Tension max. (ATEX)	1100 V	Courant (ATEX)	265 A
Section max. du conducteur (ATEX)	150 mm ²	Tension max. (IECEX)	1100 V
Courant (IECEX)	265 A	Section max. du conducteur (IECEX)	150 mm ²
Identification EN 60079-7	Ex eb II C Gb	Plaquette de marquage Ex 2014/34/EU II 2 G D	

Autres caractéristiques techniques

Côté ouvert	fermé	Nombre de blocs de jonction identiques	1
Instruction de montage	Montage direct	Version à I#92épreuve de I#92explosion	Oui
Type de montage	monté		

WDU 120/150 HG

Weidmüller Interface GmbH & Co. KG

Klingenbergstraße 26

D-32758 Detmold

Germany

www.weidmueller.com

Caractéristiques techniques

Caractéristiques des matériaux

Matériau de base	Wemid	Couleur	vert clair
Classe d'inflammabilité selon UL 94	V-0		

Caractéristiques du système

Version	Raccordement vissé, pour connexion transversale à visser, fermé	Flasque de fermeture nécessaire	Non
Nombre de polarités	1	Nombre d'étages	1
Nombre de points de contact par étage	2	Nombre de potentiels par étage	1
Etages internes pontés	Non	Raccordement PE	Non
Barrette de liaison équipée	TS 35	Fonction N	Non
Fonction PE	Non	Fonction PEN	Oui

Caractéristiques nominales

Section nominale	120 mm ²	Tension nominale	1000 V
Tension nominale DC	1000 V	Courant nominal	269 A
Courant avec conducteur max.	309 A	Normes	IEC 60947-7-1
Résistance de passage selon CEI 60947-7-x	0.12 mΩ	Tension de choc nominale	8 kV
Puissance dissipée conformément à CEI 60947-7-x	8.61 W	Degré de pollution	3

Caractéristiques nominales selon CSA

Section max. du conducteur (CSA)	250 AWG	Tension Gr C (CSA)	600 V
Courant gr. c (CSA)	285 A	Certificat N° (CSA)	12400-241
Section min. du conducteur (CSA)	2 AWG		

Caractéristiques nominales selon UL

Taille du conducteur Câblage d'usine max. (UR)	250 kcmil	Courant gr. C (UR)	225 A
Tension Gr C (UR)	1000 V	Taille du conducteur Câblage d'usine min. (UR)	2 AWG
Certificat N° (UR)	E60693	Taille du conducteur Câblage d'installation min. (UR)	2 AWG
Taille du conducteur Câblage d'installation max. (UR)	250 kcmil		

Conducteur raccordable (autre raccordement)

Type de raccordement, autre raccordement	Raccordement vissé		
--	--------------------	--	--

Généralités

Section de raccordement du conducteur, kcmil 250 AWG, max.		Instruction de montage	Montage direct
Section de raccordement du conducteur, AWG 2 AWG, min.		Normes	IEC 60947-7-1
Barrette de liaison équipée	TS 35		

WDU 120/150 HG

Weidmüller Interface GmbH & Co. KG
 Klingenbergstraße 26
 D-32758 Detmold
 Germany

www.weidmueller.com

Caractéristiques techniques

Raccordement (2) (H05V/H07V) de même section (raccordement nominal)

Section de raccordement du conducteur, 70 mm²
 souple avec embout DIN 46228/1, 2
 conducteurs de raccordement, max.

Section de raccordement du conducteur, 70 mm²
 souple, 2 conducteurs de raccordement,
 max.

Section de raccordement du conducteur, 70 mm²
 semi-rigide, 2 conducteurs de
 raccordement, max.

Section de raccordement du conducteur, 35 mm²
 souple avec embout DIN 46228/1, 2
 conducteurs de raccordement, min.

Section de raccordement du conducteur, 35 mm²
 souple, 2 conducteurs de raccordement,
 min.

Section de raccordement du conducteur, 35 mm²
 semi-rigide, 2 conducteurs de
 raccordement, min.

Raccordement (raccordement nominal)

Calibre selon 60 947-1

B 13

Section de raccordement du conducteur, kcmil 250
 AWG, max.

Sens de raccordement latéralement

Couple de serrage, max. 20 Nm

Couple de serrage, min. 10 Nm

Longueur de dénudage 35 mm

Type de raccordement Raccordement vissé

Nombre de raccordements 2

Plage de serrage, max. 150 mm²

Plage de serrage, min. 33.63 mm²

Vis de serrage M 10

Dimension de la lame S6 (DIN 6911)

Section de raccordement du conducteur, AWG 2
 AWG, min.

Section de raccordement du conducteur, 50 mm²
 souple avec embout DIN 46228/4, max.

Section de raccordement du conducteur, 33.63 mm²
 souple avec embout DIN 46228/4, min.

Section de raccordement du conducteur, 150 mm²
 souple avec embout DIN 46228/1, max.

Section de raccordement du conducteur, 33.63 mm²
 souple avec embout DIN 46228/1, min.

Section de raccordement du conducteur, 150 mm²
 souple, max.

Section de raccordement du conducteur, 33.63 mm²
 souple, min.

Section de raccordement, semi-rigide, 150 mm²
 max.

Section de raccordement, semi-rigide, 33.63 mm²
 min.

Section de raccordement du conducteur, 150 mm²
 rigide, max.

Section de raccordement du conducteur, 33.63 mm²
 rigide, min.

Section de raccordement, souple, min. 33.63 mm²

Raccordement

Type de raccordement

Raccordement à vis

Section pour le raccordement du conducteur

Type semi-rigide, H07 V-R

min. 35 mm²

max. 150 mm²

nominal 120 mm²

Embout

Longueur de dénudage min. 35 mm

max. 35 mm

nominal 35 mm

Couple de serrage min. 10 Nm

max. 20 Nm

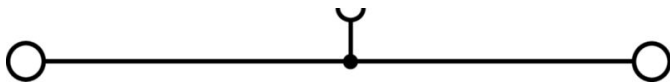
Caractéristiques techniques

Type de raccordement	Raccordement à vis	
Section pour le raccordement du conducteur	Type	souple, H05(07) V-K
	min.	35 mm ²
	max.	150 mm ²
	nominal	120 mm ²
Embout	Longueur de dénudage	min. 35 mm
		max. 35 mm
		nominal 35 mm
	Couple de serrage	min. 10 Nm
		max. 20 Nm

Fiche de données

WDU 120/150 HG

Dessins



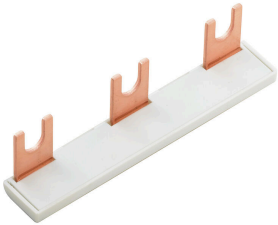
WDU 120/150 HG

Weidmüller Interface GmbH & Co. KG
 Klingenbergstraße 26
 D-32758 Detmold
 Germany

www.weidmueller.com

Accessoires

Connecteur transversal

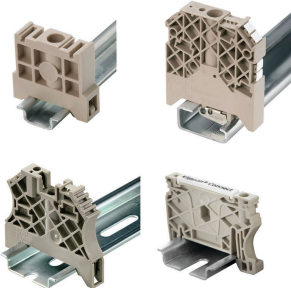


La distribution ou la multiplication d'un potentiel aux blocs de jonction adjacents est réalisée par une connexion transversale. Un effort supplémentaire de câblage peut être facilement évité. Même si les pôles sont cassés, la fiabilité des contacts dans les blocs de jonction est toujours assurée. Notre portefeuille offre des systèmes de connexion transversale enfichables et vissables pour les blocs de jonction modulaires.

Informations générales de commande

Type	WQV 120/2	Version
Référence	1063300000	Connecteur transversal (bloc de jonction), Vissé, gris argent, 269 A,
GTIN (EAN)	4008190025830	Nombre de pôles: 2, Pas en mm (P): 32.00, Isolé: Non, Largeur: 10
Qté.	5 ST	mm
Type	WQV 120/3	Version
Référence	1063400000	Connecteur transversal (bloc de jonction), Vissé, gris argent, 292 A,
GTIN (EAN)	4008190141363	Nombre de pôles: 3, Pas en mm (P): 32.00, Isolé: Non, Largeur: 10
Qté.	5 ST	mm

Équerre de blocage



Pour maintenir correctement les blocs de jonction et éviter qu'ils glissent, Weidmüller propose des équerres de blocage. Il existe des versions vissées et non vissées. Il est possible de placer des repères sur les équerres de blocage ainsi que des repères de groupe et il est possible de mettre des fiches de contrôle.

Informations générales de commande

Type	WEW 35/1	Version
Référence	1059000000	Équerre de blocage, Beige foncé, TS 35, V-2, Wemid, Largeur: 12 mm,
GTIN (EAN)	4008190172282	100 °C
Qté.	50 ST	

Connexion auxiliaire



Le raccordement supplémentaire permet une alimentation en tension séparée. Cela peut être utilisé, par exemple, pour l'alimentation d'urgence avant le commutateur principal ou simplement comme une connexion supplémentaire dans l'application.

WDU 120/150 HG

Weidmüller Interface GmbH & Co. KG
Klingenbergstraße 26
D-32758 Detmold
Germany

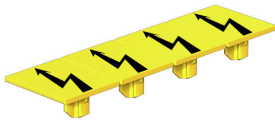
www.weidmueller.com

Accessoires

Informations générales de commande

Type	WZAD120	Version	
Référence	1066100000	Raccordement supplémentaire (bloc de jonction), Nombre de	
GTIN (EAN)	4008190017019	raccordements: 1	
Qté.	10 ST		

Protection de signalisation d'alarmes



Signalisation d'alarmes protections avec un symbole flash fournissent plus de sécurité pour l'homme et la machine. Ils sont utilisés lorsque la tension externe doit être indiquée dans l'application.

Informations générales de commande

Type	WAD 27 NE WS	Version	
Référence	1062960000	Repère de groupes, Protection, 64 x 27 mm, Pas en mm (P): 27.00	
GTIN (EAN)	4008190148225	Weidmueller, blanc	
Qté.	10 ST		
Type	WAD 27 B GE/SW	Version	
Référence	1062860000	Repère de groupes, Protection, 64 x 27 mm, Pas en mm (P): 27.00	
GTIN (EAN)	4008190127732	Weidmueller, jaune	
Qté.	10 ST		

Vierge



Le repère Dekafix (DEK) permet un repérage universel de tous les conducteurs et connecteurs débrochables, ainsi que des sous-ensembles électroniques. Le système convient idéalement aux courtes séquences de chiffres et dispose d'un large éventail de repères déjà imprimés. Montage sur bande pour pose rapide, en une seule étape. Le résultat d'impression est facile à lire, riche en contrastes et disponible en plusieurs largeurs.

- Large gamme de repérages prêts à l'emploi
 - Montage en bande pour pose rapide
 - Repères de conducteurs, adaptés à tous les câbles Weidmüller
 - Disponible en MultiCard vierge ou avec impression standard
- Pour impression personnalisée : Veuillez nous envoyer un fichier dans le format de notre logiciel de repérage M-Print PRO ou M-Print PRO Online (sans installation) pour vos spécifications de repérage.

Informations générales de commande

Type	DEK 5/5 MC NE WS	Version	
Référence	1609801044	Dekafix, Terminal marker, 5 x 5 mm, Pas en mm (P): 5.00	
GTIN (EAN)	4008190397111	Weidmueller, blanc	
Qté.	1000 ST		

WDU 120/150 HG

Weidmüller Interface GmbH & Co. KG

Klingenbergstraße 26

D-32758 Detmold

Germany

www.weidmueller.com

Accessoires

Type	WS 12/6.5 MC NE WS	Version	
Référence	1609920000	WS, Terminal marker, 12 x 6.5 mm, Pas en mm (P): 6.50	
GTIN (EAN)	4008190203511	Weidmueller, Allen-Bradley, blanc	
Qté.	540 ST		

Support de repère

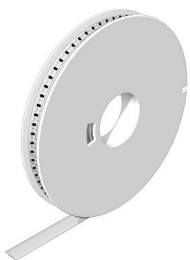


Le support de repérage offre la possibilité de montage supplémentaire de repérages standard avec un pas de 5 ou 5,1 mm. Les supports coudés peuvent éventuellement être assemblés par encliquetage et pourraient être montés dans tous les canaux de repérage de standard des blocs de jonction modulaires Klippon®. Les types de repérage de montage se trouvent sous les accessoires respectifs du support de repère de désignation.

Informations générales de commande

Type	BZT 1 WS 10/5	Version	
Référence	1805490000	Accessoires, Support de repère	
GTIN (EAN)	4032248270231		
Qté.	100 ST		
Type	BZT 1 ZA WS 10/5	Version	
Référence	1805520000	Accessoires, Support de repère	
GTIN (EAN)	4032248270248		
Qté.	100 ST		

WS 12/6.5



WS/ DEK

Les repères de bornes MultiMark utilisent un matériau composite innovant constitué de deux composants. Le contour rigide de la base du repère s'enclenche solidement dans le connecteur. La surface élastique rend le repère facile à installer. Ce matériau spécialement perforé permet l'étirement des bandes pour prendre en compte les légères variations d'écartement qui tendent à se cumuler, notamment dans le cas de blocs de jonction longs. Avantage supplémentaire : l'excellente imprimabilité du matériau de la surface garantit un repérage durable et résistant à l'usure. Une résolution d'impression de 300 dpi offre également une très bonne lisibilité.

Vos avantages avec MultiMark

- Compatible avec les blocs de jonction modulaires Weidmüller
- Maintien ferme et impression durable
- Les bandes continues permettent de gagner du temps à l'installation
- Montage facile grâce à un matériau composite innovant
- Grandes libellés pour une lisibilité optimale
- Grande flexibilité grâce à l'indépendance vis-à-vis du fabricant

WDU 120/150 HG

Weidmüller Interface GmbH & Co. KG
Klingenbergstraße 26
D-32758 Detmold
Germany

Accessoires

www.weidmueller.com

Informations générales de commande

Type	WS 12/6.5 MM WS	Version	
Référence	2619930000	WS, Terminal marker, 12 x 6.5 mm, Weidmueller, blanc	
GTIN (EAN)	4050118626155		
Qté.	600 ST		