

## HDC S12/2 FC

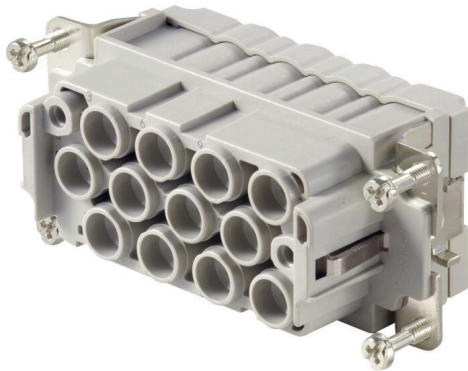
Weidmüller Interface GmbH & Co. KG

Klingenbergstraße 26

D-32758 Detmold

Germany

www.weidmueller.com



La série MixMate se caractérise par le fait de rendre possible la transmission simultanée non seulement de courants nominaux et de tensions nominales élevés, mais aussi de signaux, dans un seul connecteur enfichable.

Le niveau de raccordement de fil est conçu comme un contact à sertir. La technique de raccordement à sertissage, qui a fait ses preuves, est utilisée comme standard depuis des décennies.

Les contacts à sertir ne sont pas compris dans la livraison des supports.

Raccordement à sertissage

### Informations générales de commande

Version	CIE ,96 Connecteur enfichable, Femelle, 690 V, 40 A, Nombre de pôles: 14, Raccordement à sertir, Taille de construction: 6
Référence	<a href="#">1023330000</a>
Type	HDC S12/2 FC
GTIN (EAN)	4032248739479
Qté.	1 Pièce

## HDC S12/2 FC

Weidmüller Interface GmbH &amp; Co. KG

Klingenbergstraße 26

D-32758 Detmold

Germany

www.weidmueller.com

## Caractéristiques techniques

## Agréments

Agréments



ROHS	Conforme
UL File Number Search	<a href="#">Site Web UL</a>
Certificat N° (cURus)	E92202

## Dimensions et poids

Profondeur	84.5 mm	Profondeur (pouces)	3.3268 inch
Hauteur	40.6 mm	Hauteur (pouces)	1.5984 inch
Largeur	34 mm	Largeur (pouces)	1.3386 inch
Poids net	69 g		

## Températures

Température limite -40 °C ... 125 °C

## Conformité environnementale du produit

Statut de conformité RoHS	Conforme sans exemption	
REACH SVHC	Potassium perfluorobutane sulfonate 29420-49-3	
SCIP	1609748e-c278-4c9b-b3d1-e6215d2988cd	
Résistance aux agents chimiques	Substance	Acétone
	Résistance aux agents chimiques	Résistant
	Substance	Ammoniac, aqueuse
	Résistance aux agents chimiques	Résistant sous condition
	Substance	Essence
	Résistance aux agents chimiques	Résistant
	Substance	Benzène
	Résistance aux agents chimiques	Résistant
	Substance	Carburant diesel
	Résistance aux agents chimiques	Résistant sous condition
	Substance	Acide acétique, concentré
	Résistance aux agents chimiques	Résistant
	Substance	Hydroxyde de potassium
	Résistance aux agents chimiques	Résistant sous condition
	Substance	Méthanol
	Résistance aux agents chimiques	Résistant sous condition
Substance	Huile moteur	
Résistance aux agents chimiques	Résistant sous condition	
Substance	Soude, diluée	
Résistance aux agents chimiques	Résistant	
Substance	Hydrochlorofluorocarbures	
Résistance aux agents chimiques	Résistant sous condition	
Substance	Utilisation en extérieur	
Résistance aux agents chimiques	Résistant sous condition	

## Classifications

ETIM 8.0	EC000438	ETIM 9.0	EC000438
ETIM 10.0	EC000438	ECLASS 14.0	27-44-02-05
ECLASS 15.0	27-44-02-05		

## HDC S12/2 FC

Weidmüller Interface GmbH &amp; Co. KG

Klingenbergstraße 26

D-32758 Detmold

Germany

www.weidmueller.com

## Caractéristiques techniques

## Caractéristiques générales

Nombre de pôles	14	Couple de serrage	0.5 Nm
Cycles d'enfichage Ag	≥ 500	Cycles d'enfichage Au	≥ 500
Type de raccordement	Raccordement à sertir	Taille de construction	6
Classe d'inflammabilité selon UL 94	V-0	Résistance de passage	≤2 mΩ
Couleur	beige	Résistance d'isolation	1010 Ω
Matériau isolant	PC renforcé fibre de verre (listé UL et qualifié ferroviaire)	Groupe de matériaux isolants	IIIa
Couple de serrage, max., raccordement PE	2.5 Nm	Type	Femelle
Degré de pollution	3	Couple de serrage, min., raccordement PE	2 Nm
Matériau de base	Alliage de cuivre	Série	MixMate
Tension nominale (DIN EN 61984)	690 V	RTension nominale selon UL/CSA	600 V AC/DC
Tension de choc nominale (DIN EN 61984)	8 kV	Courant nominal (DIN EN 61984)	40 A
Sans halogène	true	Faible dégagement de fumée selon DIN EN 45545-2	Oui
BG	6	Nombre de contacts de signaux	2
Contact de signalisation, type	HD	Nombres de contacts de puissance	12
Contact de puissance, type	HX		

## Dimensions

Largeur	34 mm	Longueur support	84.5 mm
Hauteur femelle	40.6 mm		

## Caractéristiques de raccordement PE

Type de raccordement PE	Raccordement vissé	Cote de lame fendue (raccordement PE)	SD 1,2 x 6,5
Longueur de dénudage, raccordement PE	13 mm	Couple de serrage, max., raccordement PE	2.5 Nm
Couple de serrage, min., raccordement PE	2 Nm	Vis de fixation	M 5
Section nominale	6 mm <sup>2</sup>	Section de raccordement du conducteur AWG 20 (PE), min.	
Section de raccordement du conducteur AWG 10 (PE), max.			

## Contact puissance

Type de raccordement contact puissance	Raccordement à sertir		
Nombre de pôles contact de puissance	12		
Longueur de dénudage, contact puissance	9 mm		
Sections de raccordement, contact de puissance, max.	6 mm <sup>2</sup>		
Sections de raccordement, contact de puissance, min.	1.5 mm <sup>2</sup>		
Tension nominale (DIN EN 61984) contact de puissance	690 V		
Tension de choc nominale (DIN EN 61984), contact puissance	8 kV		
Courant nominal (DIN EN 61984), contact puissance	40 A		
Circuit électrique à courant nominal (UR)	Section de raccordement du conducteur AWG	AWG 10	
	Courant nominal	40 A	

## HDC S12/2 FC

**Weidmüller Interface GmbH & Co. KG**

Klingenbergstraße 26

D-32758 Detmold

Germany

[www.weidmueller.com](http://www.weidmueller.com)

## Caractéristiques techniques

	Section de raccordement du conducteur AWG	AWG 12	
	Courant nominal	20 A	
	Section de raccordement du conducteur AWG	AWG 14	
	Courant nominal	15 A	
	Section de raccordement du conducteur AWG	AWG 16	
	Courant nominal	10 A	
Circuit à signaux de courant nominal (UR)	Section de raccordement du conducteur AWG	AWG 14	
	Courant nominal	10 A	
	Section de raccordement du conducteur AWG	AWG 16	
	Courant nominal	8 A	
	Section de raccordement du conducteur AWG	AWG 18	
	Courant nominal	7 A	
	Section de raccordement du conducteur AWG	AWG 20	
	Courant nominal	5 A	
	Section de raccordement du conducteur AWG	AWG 22	
	Courant nominal	3 A	
	Circuit à signaux de courant nominal (cUR)	Section de raccordement du conducteur AWG	AWG 14
		Courant nominal	10 A
Section de raccordement du conducteur AWG		AWG 16	
Courant nominal		8 A	
Section de raccordement du conducteur AWG		AWG 18	
Courant nominal		7 A	
	Section de raccordement du conducteur AWG	AWG 20	
	Courant nominal	5 A	
	Section de raccordement du conducteur AWG	AWG 22	
	Courant nominal	3 A	
	Circuit de performance de courant nominal (cUR)	Section de raccordement du conducteur AWG	AWG 10
		Courant nominal	24 A
Section de raccordement du conducteur AWG		AWG 12	
Courant nominal		19 A	
Section de raccordement du conducteur AWG		AWG 14	
Courant nominal		14 A	
	Section de raccordement du conducteur AWG	AWG 16	
	Courant nominal	10 A	

### Contact signal

Type de raccordement contact signal	Raccordement à sertir	
Nombre de pôles contact de signaux	2	
Sections de raccordement, contact de signaux, max.	2.5 mm <sup>2</sup>	
Sections de raccordement, contact de signaux, min.	0.5 mm <sup>2</sup>	
Longueur de dénudage, contact signal	8 mm	
Tension nominale (DIN EN 61984) contact de signaux	250 V	
Tension de choc nominale (DIN EN 61984), contact signal	4 kV	
Courant nominal (DIN EN 61984), contact signal	10 A	
Circuit électrique à courant nominal (UR)	Section de raccordement du conducteur AWG	AWG 10
	Courant nominal	40 A
	Section de raccordement du conducteur AWG	AWG 12
	Courant nominal	20 A
	Section de raccordement du conducteur AWG	AWG 14
	Courant nominal	15 A
	Section de raccordement du conducteur AWG	AWG 16
	Courant nominal	10 A

## HDC S12/2 FC

**Weidmüller Interface GmbH & Co. KG**

Klingenbergstraße 26

D-32758 Detmold

Germany

[www.weidmueller.com](http://www.weidmueller.com)

## Caractéristiques techniques

Circuit à signaux de courant nominal (UR)	Section de raccordement du conducteur AWG	AWG 14
	Courant nominal	10 A
	Section de raccordement du conducteur AWG	AWG 16
	Courant nominal	8 A
	Section de raccordement du conducteur AWG	AWG 18
	Courant nominal	7 A
	Section de raccordement du conducteur AWG	AWG 20
	Courant nominal	5 A
	Section de raccordement du conducteur AWG	AWG 22
Circuit à signaux de courant nominal (cUR)	Section de raccordement du conducteur AWG	AWG 14
	Courant nominal	10 A
	Section de raccordement du conducteur AWG	AWG 16
	Courant nominal	8 A
	Section de raccordement du conducteur AWG	AWG 18
	Courant nominal	7 A
	Section de raccordement du conducteur AWG	AWG 20
	Courant nominal	5 A
	Section de raccordement du conducteur AWG	AWG 22
Circuit de performance de courant nominal (cUR)	Section de raccordement du conducteur AWG	AWG 10
	Courant nominal	24 A
	Section de raccordement du conducteur AWG	AWG 12
	Courant nominal	19 A
	Section de raccordement du conducteur AWG	AWG 14
	Courant nominal	14 A
	Section de raccordement du conducteur AWG	AWG 16
	Courant nominal	10 A

### Version

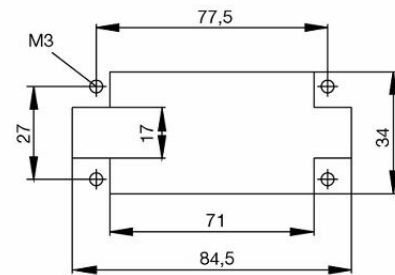
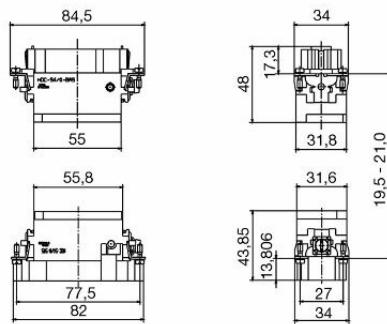
Section de raccordement du conducteur, AWG 10 AWG, max.	Raccordement à sertir	Longueur de dénudage, raccordement nominal	9 mm
Type de raccordement		Taille de construction	6
Résistance de passage	≤2 mΩ	Section de raccordement du conducteur, AWG 16 AWG, min.	
Section de raccordement du conducteur, 6 mm <sup>2</sup> max.		Section de raccordement du conducteur, 0,5 mm <sup>2</sup> min.	
Section de raccordement du conducteur, 6 mm <sup>2</sup> souple avec embout DIN 46228/4, max.		Section de raccordement du conducteur, 0,5 mm <sup>2</sup> souple avec embout DIN 46228/4, min.	
Section de raccordement du conducteur, 6 mm <sup>2</sup> souple, max.		Section de raccordement du conducteur, 0,5 mm <sup>2</sup> souple, min.	
Section de raccordement du conducteur, 6 mm <sup>2</sup> max.		Section de raccordement du conducteur, 1,5 mm <sup>2</sup> min.	
Matériau de base	Alliage de cuivre	BG	6

HDC S12/2 FC

Weidmüller Interface GmbH & Co. KG  
Klingenbergstraße 26  
D-32758 Detmold  
Germany

Dessins

[www.weidmueller.com](http://www.weidmueller.com)



## HDC S12/2 FC

**Weidmüller Interface GmbH & Co. KG**  
 Klingenbergstraße 26  
 D-32758 Detmold  
 Germany

www.weidmueller.com

## Accessoires

### Tournevis droit



Tournevis isolé VDE pour vis tête fendue, SDI DIN 7437, ISO 2380/2, empreinte selon DIN 5264, ISO 2380/1, poignée SoftFinish

### Informations générales de commande

Type	SDIS 1.2X6.5X150	Version	
Référence	<a href="#">9008420000</a>	Tournevis, Tournevis	
GTIN (EAN)	4032248056385		
Qté.	1 ST		

Type	SDS 1.2X6.5X150	Version	
Référence	<a href="#">9009010000</a>	Tournevis, Tournevis	
GTIN (EAN)	4032248266869		
Qté.	1 ST		

### Tournevis cruciforme, type Phillips



Tournevis cruciforme isolé VDE, type Phillips, SDIK PH DIN 7438, ISO 8764/2-PH, emmanchement selon ISO 8764-PH, poignée SoftFinishf

### Informations générales de commande

Type	SDIK PH2	Version	
Référence	<a href="#">9008580000</a>	Tournevis, Tournevis	
GTIN (EAN)	4032248056576		
Qté.	1 ST		

Type	SDK PH2	Version	
Référence	<a href="#">9008490000</a>	Tournevis, Tournevis	
GTIN (EAN)	4032248056484		
Qté.	1 ST		

## HDC S12/2 FC

**Weidmüller Interface GmbH & Co. KG**  
 Klingenbergstraße 26  
 D-32758 Detmold  
 Germany

www.weidmueller.com

## Accessoires

### Tournevis droit



Tournevis isolé VDE pour vis tête fendue, SDI DIN 7437, ISO 2380/2, empreinte selon DIN 5264, ISO 2380/1, poignée SoftFinish

### Informations générales de commande

Type	SDIS 0.6X3.5X100	Version	
Référence	<a href="#">9008390000</a>	Tournevis, Tournevis	
GTIN (EAN)	4032248056354		
Qté.	1 ST		
Type	SDS 0.6X3.5X100	Version	
Référence	<a href="#">9008330000</a>	Tournevis, Tournevis	
GTIN (EAN)	4032248056286		
Qté.	1 ST		

### Crimping tools



Pincès à sertir pour contacts décollés

- Le verrouillage forcé garantit la qualité du sertissage
- Possibilité de déverrouillage en cas de fausse manoeuvre
- Butée de positionnement précis des contacts

### Informations générales de commande

Type	CTIN CM 1.6/2.5	Version	
Référence	<a href="#">9205430000</a>	Presse, Pince à sertir les contacts, 0.14mm², 6mm², Sertissage avec	
GTIN (EAN)	4032248733446	4 empreintes	
Qté.	1 ST		

### Outils de rupture de contact



Weidmüller offre une gamme de pincès à sertir, d'outils de rupture de contact, et d'outils pour la fibre optique.

## HDC S12/2 FC

**Weidmüller Interface GmbH & Co. KG**  
 Klingenbergstraße 26  
 D-32758 Detmold  
 Germany

www.weidmueller.com

## Accessoires

## Informations générales de commande

Type	REMOVAL TOOL HD	Version
Référence	<a href="#">1866730000</a>	Outils, Outil de démontage des contacts
GTIN (EAN)	4032248437054	
Qté.	1 ST	

## Contacts à sertir HX

Le sertissage est une liaison électrique sûre et fiable entre le conducteur et le contact. Une connexion sertie idéale est étanche aux gaz et insensible à la corrosion.



## Informations générales de commande

Type	HDC C HX BM1.5AG	Version
Référence	<a href="#">1002950000</a>	Connecteurs industriels étanches, Contact à sertir, MixMate, Femelle,
GTIN (EAN)	4032248697236	Section de raccordement du conducteur, max.: 1.5, décollé, Alliage
Qté.	25 ST	de cuivre
Type	HDC C HX BM2.5AG	Version
Référence	<a href="#">1002960000</a>	Connecteurs industriels étanches, Contact à sertir, MixMate, Femelle,
GTIN (EAN)	4032248697243	Section de raccordement du conducteur, max.: 2.5, décollé, Alliage
Qté.	25 ST	de cuivre
Type	HDC C HX BM4.0AG	Version
Référence	<a href="#">1002970000</a>	Connecteurs industriels étanches, Contact à sertir, HQ, MixMate,
GTIN (EAN)	4032248697250	Femelle, Section de raccordement du conducteur, max.: 4, décollé,
Qté.	25 ST	Alliage de cuivre
Type	HDC C HX BM6.0AG	Version
Référence	<a href="#">1002980000</a>	Connecteurs industriels étanches, Contact à sertir, MixMate, Femelle,
GTIN (EAN)	4032248697267	Section de raccordement du conducteur, max.: 6, décollé, Alliage de
Qté.	25 ST	cuivre

## Contacts à sertir HD



Le sertissage est une liaison électrique sûre et fiable entre le conducteur et le contact. Une connexion sertie idéale est étanche aux gaz et insensible à la corrosion.

## Informations générales de commande

Type	HDC-C-HD-BM0.14-0.37AG	Version
Référence	<a href="#">1651570000</a>	Connecteurs industriels étanches, Contact à sertir, HD, HDD, HQ,
GTIN (EAN)	4008190400248	MixMate, Femelle, Section de raccordement du conducteur, max.:
Qté.	100 ST	0.37, décollé, Alliage de cuivre

## HDC S12/2 FC

**Weidmüller Interface GmbH & Co. KG**  
 Klingenbergstraße 26  
 D-32758 Detmold  
 Germany

www.weidmueller.com

### Accessoires

Type	HDC-C-HD-BM0.5AG	Version
Référence	<a href="#">1651580000</a>	Connecteurs industriels étanches, Contact à sertir, HD, HDD, HQ,
GTIN (EAN)	4008190400255	MixMate, Femelle, Section de raccordement du conducteur, max.: 0.5,
Qté.	100 ST	décolleté, Alliage de cuivre
Type	HDC-C-HD-BM0.75-1.00AG	Version
Référence	<a href="#">1601760000</a>	Connecteurs industriels étanches, Contact à sertir, HD, HDD, HQ,
GTIN (EAN)	4008190158354	MixMate, Femelle, Section de raccordement du conducteur, max.: 1,
Qté.	100 ST	décolleté, Alliage de cuivre
Type	HDC-C-HD-BM1.5AG	Version
Référence	<a href="#">1651600000</a>	Connecteurs industriels étanches, Contact à sertir, HD, HDD, HQ,
GTIN (EAN)	4008190400279	MixMate, Femelle, Section de raccordement du conducteur, max.: 1.5,
Qté.	100 ST	décolleté, Alliage de cuivre
Type	HDC-C-HD-BM2.5AG	Version
Référence	<a href="#">1651610000</a>	Connecteurs industriels étanches, Contact à sertir, HD, HDD, HQ,
GTIN (EAN)	4008190400286	MixMate, Femelle, Section de raccordement du conducteur, max.: 2.5,
Qté.	100 ST	décolleté, Alliage de cuivre
Type	HDC-C-HD-BM0.14-0.37AU	Version
Référence	<a href="#">1651670000</a>	Connecteurs industriels étanches, Contact à sertir, HD, HDD, HQ,
GTIN (EAN)	4008190400347	MixMate, Femelle, Section de raccordement du conducteur, max.:
Qté.	100 ST	0.37, décolleté, Alliage de cuivre
Type	HDC-C-HD-BM0.5AU	Version
Référence	<a href="#">1651680000</a>	Connecteurs industriels étanches, Contact à sertir, HD, HDD, HQ,
GTIN (EAN)	4008190400354	MixMate, Femelle, Section de raccordement du conducteur, max.: 0.5,
Qté.	100 ST	décolleté, Alliage de cuivre
Type	HDC-C-HD-BM0.75-1.00AU	Version
Référence	<a href="#">1651690000</a>	Connecteurs industriels étanches, Contact à sertir, HD, HDD, HQ,
GTIN (EAN)	4008190400361	MixMate, Femelle, Section de raccordement du conducteur, max.: 1,
Qté.	100 ST	décolleté, Alliage de cuivre
Type	HDC-C-HD-BM1.5AU	Version
Référence	<a href="#">1651700000</a>	Connecteurs industriels étanches, Contact à sertir, HD, HDD, HQ,
GTIN (EAN)	4008190400378	MixMate, Femelle, Section de raccordement du conducteur, max.: 1.5,
Qté.	100 ST	décolleté, Alliage de cuivre
Type	HDC-C-HD-BM2.5AU	Version
Référence	<a href="#">1651710000</a>	Connecteurs industriels étanches, Contact à sertir, HD, HDD, HQ,
GTIN (EAN)	4008190400385	MixMate, Femelle, Section de raccordement du conducteur, max.: 2.5,
Qté.	100 ST	décolleté, Alliage de cuivre