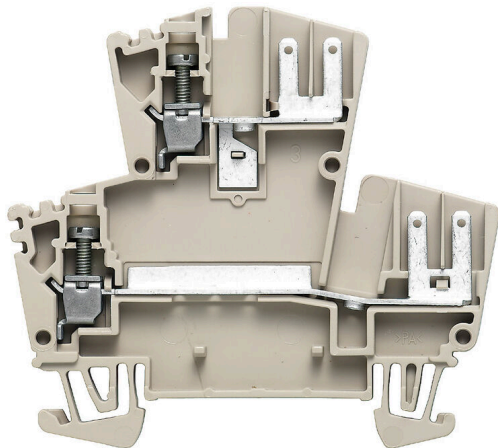


## WDK 2.5 F

**Weidmüller Interface GmbH & Co. KG**  
Klingenbergstraße 26  
D-32758 Detmold  
Germany

[www.weidmueller.com](http://www.weidmueller.com)

### Illustration du produit



L'alimentation en énergie, signaux et données est une exigence classique en ingénierie électrique et en réalisation d'armoires. Le matériau isolant, la technique de raccordement et la conception des blocs de jonction sont les caractéristiques distinctives. Un bloc de jonction traversant est adapté pour relier et/ou raccorder un ou plusieurs conducteurs. Ils peuvent avoir un ou plusieurs niveaux de raccordement qui ont le même potentiel ou qui sont isolés les uns par rapport aux autres.

### Informations générales de commande

|            |   |
|------------|---|
| Version    | Bloc de jonction modulaire multi-étages, Raccordement vissé, Beige foncé, 2.5 mm <sup>2</sup> , 400 V, Nombre de raccordements: 2, Nombre d'étages: 2, TS 35, V-0 |
| Référence  | <a href="#">1021600000</a>  |
| Type       | WDK 2.5 F   |
| GTIN (EAN) | 4008190062514   |
| Qté.       | 50 Pièce  |

## WDK 2.5 F

Weidmüller Interface GmbH & Co. KG  
Klingenbergstraße 26  
D-32758 Detmold  
Germany

www.weidmueller.com

## Caractéristiques techniques

## Agréments

Agréments



ROHS Conforme

## Dimensions et poids

|                                |             |                     |             |
|--------------------------------|-------------|---------------------|-------------|
| Profondeur                     | 62.5 mm     | Profondeur (pouces) | 2.4606 inch |
| Profondeur, y compris rail DIN | 63 mm       | Hauteur             | 69.5 mm     |
| Hauteur (pouces)               | 2.7362 inch | Largeur             | 5.1 mm      |
| Largeur (pouces)               | 0.2008 inch | Poids net           | 11.73 g     |

## Températures

|  |                |  |               |
|--|----------------|--|---------------|
| Température de stockage                    | -25 °C...55 °C | Température ambiante                       | -5 °C...40 °C |
| Température d'utilisation permanente, min. | -50 °C         | Température d'utilisation permanente, max. | 120 °C        |

## Conformité environnementale du produit

|                           |   |
|---------------------------|---|
| Statut de conformité RoHS | Conforme sans exemption                 |
| REACH SVHC                | Pas de SVHC au-dessus de 0,1 % en poids |

## Classifications

|             |             |             |             |
|-------------|-------------|-------------|-------------|
| ETIM 8.0    | EC000897    | ETIM 9.0    | EC000897    |
| ETIM 10.0   | EC000897    | ECLASS 14.0 | 27-25-01-02 |
| ECLASS 15.0 | 27-25-01-02 |             |             |

## Autres caractéristiques techniques

|                        |                |  |     |
|------------------------|----------------|--|-----|
| Côté ouvert            | droite         | Nombre de blocs de jonction identiques | 1   |
| Instruction de montage | Montage direct | Version à I#92épreuve de I#92explosion | Non |
| Type de montage        | monté          |  |     |

## Caractéristiques des matériaux

|                                     |       |         |             |
|-------------------------------------|-------|---------|-------------|
| Matériau de base                    | Wemid | Couleur | Beige foncé |
| Classe d'inflammabilité selon UL 94 | V-0   |         |             |

## Caractéristiques du système

|                                 |     |                                       |       |
|---------------------------------|-----|---------------------------------------|-------|
| Flasque de fermeture nécessaire | Oui | Nombre de polarités                   | 2     |
| Nombre d'étages                 | 2   | Nombre de points de contact par étage | 3     |
| Etages internes pontés          | Non | Barrette de liaison équipée           | TS 35 |

## Caractéristiques nominales

|                     |                     |                  |       |
|---------------------|---------------------|------------------|-------|
| Section nominale    | 2.5 mm <sup>2</sup> | Tension nominale | 400 V |
| Tension nominale DC | 400 V               | Courant nominal  | 12 A  |

## WDK 2.5 F

**Weidmüller Interface GmbH & Co. KG**

Klingenbergstraße 26  
D-32758 Detmold  
Germany

www.weidmueller.com

## Caractéristiques techniques

|  |         |                          |   |
|--|---------|--------------------------|---|
| Courant avec conducteur max.                       | 12 A    | Normes                   | IEC 61210,<br>Conformément à CEI<br>60947-7-1 |
| Résistance de passage selon CEI<br>60947-7-x       | 1.33 mΩ | Tension de choc nominale | 6 kV  |
| Puissance dissipée conformément à CEI<br>60947-7-x | 0.77 W  | Degré de pollution       | 3   |

### Caractéristiques nominales selon CSA

|                                  |        |                     |           |
|----------------------------------|--------|---------------------|-----------|
| Section max. du conducteur (CSA) | 12 AWG | Tension Gr C (CSA)  | 300 V     |
| Courant gr. c (CSA)              | 10 A   | Certificat N° (CSA) | 12400-135 |
| Section min. du conducteur (CSA) | 26 AWG |                     |           |

### Conducteur raccordable (autre raccordement)

|   |                          |
|---|--------------------------|
| Type de raccordement, autre<br>raccordement | Raccordement à languette |
|---|--------------------------|

### Généralités

|  |                        |   |
|--|------------------------|---|
| Section de raccordement du conducteur, AWG 12<br>AWG, max. | Instruction de montage | Montage direct                                |
| Section de raccordement du conducteur, AWG 26<br>AWG, min. | Normes                 | IEC 61210,<br>Conformément à CEI<br>60947-7-1 |
| Barrette de liaison équipée                                | TS 35                  |   |

### Raccordement (2) (H05V/H07V) de même section (raccordement nominal)

|  |  |
|--|--|
| Section de raccordement du conducteur, 1.5 mm <sup>2</sup><br>souple avec embout DIN 46228/1, 2<br>conducteurs de raccordement, max. | Section de raccordement du conducteur, 0.5 mm <sup>2</sup><br>souple avec embout DIN 46228/1, 2<br>conducteurs de raccordement, min. |
| Section de raccordement du conducteur, 1.5 mm <sup>2</sup><br>souple, 2 conducteurs de raccordement,<br>max.                         | Section de raccordement du conducteur, 0.5 mm <sup>2</sup><br>souple, 2 conducteurs de raccordement,<br>min.                         |

### Raccordement (raccordement nominal)

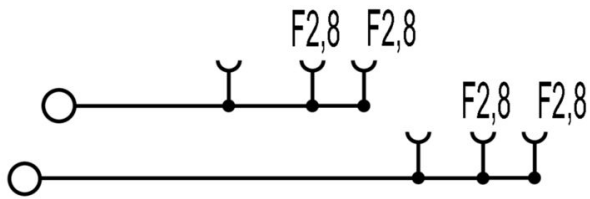
|  |                          |   |                      |
|--|--------------------------|---|----------------------|
| Calibre selon 60 947-1   | A3                       | Section de raccordement du conducteur, AWG 12<br>AWG, max.  |                      |
| Sens de raccordement   | latéralement             | Couple de serrage, max.   | 0.6 Nm               |
| Couple de serrage, min.  | 0.4 Nm                   | Longueur de dénudage  | 10 mm                |
| Type de raccordement 2   | Raccordement à languette | Type de raccordement  | Raccordement vissé   |
| Nombre de raccords   | 2                        | Plage de serrage, max.  | 4 mm <sup>2</sup>    |
| Plage de serrage, min.   | 0.13 mm <sup>2</sup>     | Vis de serrage  | M 2,5                |
| Dimension de la lame   | 0,6 x 3,5 mm             | Section de raccordement du conducteur, AWG 26<br>AWG, min.  |                      |
| Section de raccordement du conducteur, 2.5 mm <sup>2</sup><br>souple avec embout DIN 46228/4, max. |                          | Section de raccordement du conducteur, 0.13 mm <sup>2</sup><br>souple avec embout DIN 46228/4, min. |                      |
| Section de raccordement du conducteur, 2.5 mm <sup>2</sup><br>souple avec embout DIN 46228/1, max. |                          | Section de raccordement du conducteur, 0.13 mm <sup>2</sup><br>souple avec embout DIN 46228/1, min. |                      |
| Section de raccordement du conducteur, 4 mm <sup>2</sup><br>souple, max.                           |                          | Section de raccordement du conducteur, 0.13 mm <sup>2</sup><br>souple, min.                         |                      |
| Section de raccordement, semi-rigide, 4 mm <sup>2</sup><br>max.                                    |                          | Section de raccordement, semi-rigide, 0.13 mm <sup>2</sup><br>min.                                  |                      |
| Cran de réglage du couple avec visseuse 1<br>électrique du type DMS                                |                          | Section de raccordement du conducteur, 4 mm <sup>2</sup><br>rigide, max.                            |                      |
| Section de raccordement du conducteur, 0.13 mm <sup>2</sup><br>rigide, min.                        |                          | Section de raccordement, souple, min.   | 0.13 mm <sup>2</sup> |

**WDK 2.5 F**

**Weidmüller Interface GmbH & Co. KG**  
Klingenbergstraße 26  
D-32758 Detmold  
Germany

**Dessins**

[www.weidmueller.com](http://www.weidmueller.com)



## WDK 2.5 F

**Weidmüller Interface GmbH & Co. KG**  
 Klingenbergstraße 26  
 D-32758 Detmold  
 Germany

## Accessoires

www.weidmueller.com

## Connexions transversales



La distribution ou la multiplication d'un potentiel aux blocs de jonction adjacents est réalisée par une connexion transversale. Un effort supplémentaire de câblage peut être facilement évité. Même si les pôles sont cassés, la fiabilité des contacts dans les blocs de jonction est toujours assurée. Notre portefeuille offre des systèmes de connexion transversale enfichables et vissables pour les blocs de jonction modulaires.

## Informations générales de commande

|            |                            |   |
|------------|----------------------------|---|
| Type       | WQB A/24                   | Version   |
| Référence  | <a href="#">1579000000</a> | Connecteur transversal (bloc de jonction), Vissé, noir, 24 A, Nombre  |
| GTIN (EAN) | 4008190134211              | de pôles: 24, Pas en mm (P): 5.10, Isolé: Oui, Largeur: 123.22 mm     |
| Qté.       | 20 ST                      |   |
| Type       | WQV 2.5/2                  | Version   |
| Référence  | <a href="#">1053660000</a> | Connecteur transversal (bloc de jonction), Vissé, jaune, 32 A, Nombre |
| GTIN (EAN) | 4008190031121              | de pôles: 2, Pas en mm (P): 5.10, Isolé: Oui, Largeur: 7 mm           |
| Qté.       | 50 ST                      |   |
| Type       | WQV 2.5/3                  | Version   |
| Référence  | <a href="#">1053760000</a> | Connecteur transversal (bloc de jonction), Vissé, jaune, 32 A, Nombre |
| GTIN (EAN) | 4008190058999              | de pôles: 3, Pas en mm (P): 5.10, Isolé: Oui, Largeur: 7 mm           |
| Qté.       | 50 ST                      |   |
| Type       | WQV 2.5/4                  | Version   |
| Référence  | <a href="#">1053860000</a> | Connecteur transversal (bloc de jonction), Vissé, jaune, 32 A, Nombre |
| GTIN (EAN) | 4008190049706              | de pôles: 4, Pas en mm (P): 5.10, Isolé: Oui, Largeur: 7 mm           |
| Qté.       | 50 ST                      |   |
| Type       | WQV 2.5/5                  | Version   |
| Référence  | <a href="#">1053960000</a> | Connecteur transversal (bloc de jonction), Vissé, jaune, 32 A, Nombre |
| GTIN (EAN) | 4008190158446              | de pôles: 5, Pas en mm (P): 5.10, Isolé: Oui, Largeur: 7 mm           |
| Qté.       | 10 ST                      |   |
| Type       | WQV 2.5/6                  | Version   |
| Référence  | <a href="#">1054060000</a> | Connecteur transversal (bloc de jonction), Vissé, jaune, 32 A, Nombre |
| GTIN (EAN) | 4008190102272              | de pôles: 6, Pas en mm (P): 5.10, Isolé: Oui, Largeur: 7 mm           |
| Qté.       | 10 ST                      |   |
| Type       | WQV 2.5/7                  | Version   |
| Référence  | <a href="#">1054160000</a> | Connecteur transversal (bloc de jonction), Vissé, jaune, 32 A, Nombre |
| GTIN (EAN) | 4008190011246              | de pôles: 7, Pas en mm (P): 5.10, Isolé: Oui, Largeur: 7 mm           |
| Qté.       | 10 ST                      |   |
| Type       | WQV 2.5/8                  | Version   |
| Référence  | <a href="#">1054260000</a> | Connecteur transversal (bloc de jonction), Vissé, jaune, 32 A, Nombre |
| GTIN (EAN) | 4008190073572              | de pôles: 8, Pas en mm (P): 5.10, Isolé: Oui, Largeur: 7 mm           |
| Qté.       | 10 ST                      |   |
| Type       | WQV 2.5/10                 | Version   |
| Référence  | <a href="#">1054460000</a> | Connecteur transversal (bloc de jonction), Vissé, jaune, 32 A, Nombre |
| GTIN (EAN) | 4008190135089              | de pôles: 10, Pas en mm (P): 5.10, Isolé: Oui, Largeur: 7 mm          |
| Qté.       | 20 ST                      |   |
| Type       | WQV 2.5/15                 | Version   |
| Référence  | <a href="#">1059660000</a> | Connecteur transversal (bloc de jonction), Vissé, jaune, 32 A, Nombre |
| GTIN (EAN) | 4008190002411              | de pôles: 15, Pas en mm (P): 5.10, Isolé: Oui, Largeur: 7 mm          |
| Qté.       | 10 ST                      |   |

## WDK 2.5 F

Weidmüller Interface GmbH &amp; Co. KG

Klingenbergstraße 26

D-32758 Detmold

Germany

www.weidmueller.com

## Accessoires

|            |                            |  |
|------------|----------------------------|--|
| Type       | WQV 2.5/20                 | Version  |
| Référence  | <a href="#">1577570000</a> | Connecteur transversal (bloc de jonction), Vissé, jaune, 32 A, Nombre de pôles: 20, Pas en mm (P): 5.10, Isolé: Oui, Largeur: 7 mm |
| GTIN (EAN) | 4008190125868              |  |
| Qté.       | 10 ST                      |  |
| Type       | WQV 2.5/30                 | Version  |
| Référence  | <a href="#">1067500000</a> | Connecteur transversal (bloc de jonction), Vissé, jaune, 32 A, Nombre de pôles: 30, Pas en mm (P): 5.10, Isolé: Oui, Largeur: 7 mm |
| GTIN (EAN) | 4008190031107              |  |
| Qté.       | 10 ST                      |  |
| Type       | WQV 2.5/32                 | Version  |
| Référence  | <a href="#">1577600000</a> | Connecteur transversal (bloc de jonction), Vissé, jaune, 32 A, Nombre de pôles: 32, Pas en mm (P): 5.10, Isolé: Oui, Largeur: 7 mm |
| GTIN (EAN) | 4008190154035              |  |
| Qté.       | 10 ST                      |  |

## Flasques de fermeture et plaques de séparation



Les plaques de séparation et les plaques d'extrémité sont des accessoires essentiels pour les blocs de jonction. Les plaques de séparation assurent la séparation optique et électrique des différents potentiels et groupes fonctionnels, augmentant la sécurité et assurant une structure claire à l'intérieur de l'armoire de commande. Les plaques d'extrémité ferment la rangée de bloc de jonction sur les côtés, protègent contre le contact avec des pièces sous tension et assurent une finition propre et stable. Les deux composants sont parfaitement adaptés aux séries de blocs de jonction Weidmüller respectives, contribuant ainsi à un câblage sûr, conforme et professionnel.

## Informations générales de commande

|            |                            |   |
|------------|----------------------------|---|
| Type       | WAP WDK2.5                 | Version   |
| Référence  | <a href="#">1059100000</a> | Plaque d'extrémité pour blocs de jonction, Beige foncé, Hauteur: 69 mm, Largeur: 1.5 mm, V-0, Wemid, enclipsable: Non |
| GTIN (EAN) | 4008190101954              |   |
| Qté.       | 20 ST                      |   |
| Type       | WAP WDK2.5 BL              | Version   |
| Référence  | <a href="#">1059180000</a> | Plaque d'extrémité pour blocs de jonction, bleu, Hauteur: 69 mm, Largeur: 1.5 mm, V-0, Wemid, enclipsable: Non        |
| GTIN (EAN) | 4008190081089              |   |
| Qté.       | 20 ST                      |   |
| Type       | WAP WDK2.5 GN              | Version   |
| Référence  | <a href="#">1059140000</a> | Plaque d'extrémité pour blocs de jonction, vert, Hauteur: 69 mm, Largeur: 1.5 mm, V-0, Wemid, enclipsable: Non        |
| GTIN (EAN) | 4008190901790              |   |
| Qté.       | 20 ST                      |   |

## WDK 2.5 F

**Weidmüller Interface GmbH & Co. KG**  
 Klingenbergstraße 26  
 D-32758 Detmold  
 Germany

www.weidmueller.com

## Accessoires

### Protection contre les contacts



Nos systèmes de protection tactile assurent une plus grande sécurité dans votre armoire de distribution. Ils assurent une protection contre les chocs électriques causés par un contact accidentel avec des pièces sous tension dues à un fonctionnement ou à des défauts.

### Informations générales de commande

|            |                            |  |  |
|------------|----------------------------|--|--|
| Type       | HP 3 ADP3                  | Version  |  |
| Référence  | <a href="#">0485760000</a> | Plaques de séparation et d'extrémité pour borniers, beige, Hauteur: 82 mm, Largeur: 3 mm, V-2, PA 66 |  |
| GTIN (EAN) | 4008190030254              |  |  |
| Qté.       | 20 ST                      |  |  |

### Support de montage

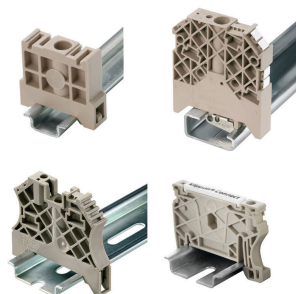


Nous offrons un large portefeuille de support de montage pour la manipulation et la supplémentation faciles de nos produits. De divers outils aux douilles isolantes et aux différents vissés, nos composants sont assortis les uns aux autres jusque dans les moindres détails et facilitent ainsi le montage dans le respect des normes et réglementations de protection respectives.

### Informations générales de commande

|            |                            |                           |  |
|------------|----------------------------|---------------------------|--|
| Type       | IH 2.8 DB                  | Version                   |  |
| Référence  | <a href="#">0386060000</a> | Série W, Douille isolante |  |
| GTIN (EAN) | 4008190043414              |                           |  |
| Qté.       | 100 ST                     |                           |  |

### Équerre de blocage



Pour maintenir correctement les blocs de jonction et éviter qu'ils glissent, Weidmüller propose des équerres de blocage. Il existe des versions vissées et non vissées. Il est possible de placer des repères sur les équerres de blocage ainsi que des repères de groupe et il est possible de mettre des fiches de contrôle.

### Informations générales de commande

|            |                            |   |  |
|------------|----------------------------|---|--|
| Type       | WEW 35/2                   | Version   |  |
| Référence  | <a href="#">1061200000</a> | Équerre de blocage, Beige foncé, TS 35, HB, Wemid, Largeur: 8 mm, |  |
| GTIN (EAN) | 4008190030230              | 100 °C  |  |
| Qté.       | 50 ST                      |   |  |

## WDK 2.5 F

**Weidmüller Interface GmbH & Co. KG**  
 Klingenbergstraße 26  
 D-32758 Detmold  
 Germany

www.weidmueller.com

## Accessoires

### Outil pour couper et casser les connexions transversales

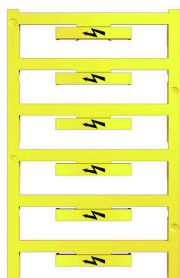


- Pour connexions transversales de la série Z de Weidmüller
- Pour connexions transversales WQV 2,5 à WQV 35
- Pour fenêtre de connexion transversale des bornes WTR 2,5 et WSI 6

### Informations générales de commande

|            |                            |                     |  |
|------------|----------------------------|---------------------|--|
| Type       | WAW 1 NEUTRAL              | Version             |  |
| Référence  | <a href="#">9004500000</a> | Miscellaneous tools |  |
| GTIN (EAN) | 4008190053925              |                     |  |
| Qté.       | 1 ST                       |                     |  |

### avec éclair



Le repérage de blocs de jonction WAD convient pour les bornes de la série W ainsi que les équerres de blocage WEW 35/2 et ZEW 35/2. Les repérages sont disponibles vierges, en impression spéciale ou en impression standard avec le symbole de la foudre. Les repères MultiCard de type WAD sont indiqués pour le marquage avec les imprimantes PrintJet CONNECT. Pour impression personnalisée : Veuillez nous envoyer un fichier dans le format de notre logiciel de repérage M-Print PRO ou M-Print PRO Online (sans installation) pour vos spécifications de repérage.

### Informations générales de commande

|            |                            |   |  |
|------------|----------------------------|---|--|
| Type       | WAD 5 MC B GE/SW           | Version   |  |
| Référence  | <a href="#">1120450000</a> | Repère de groupes, Protection, 33.3 x 5 mm, Pas en mm (P): 5.00 |  |
| GTIN (EAN) | 4032248901272              | WDU 2.5, WEW 35/2, ZEW 35/2, jaune                              |  |
| Qté.       | 48 ST                      |   |  |

## WDK 2.5 F

**Weidmüller Interface GmbH & Co. KG**  
 Klingenbergstraße 26  
 D-32758 Detmold  
 Germany

## Accessoires

www.weidmueller.com

## Vierge



Le repère Dekafix (DEK) permet un repérage universel de tous les conducteurs et connecteurs débrochables, ainsi que des sous-ensembles électroniques. Le système convient idéalement aux courtes séquences de chiffres et dispose d'un large éventail de repères déjà imprimés. Montage sur bande pour pose rapide, en une seule étape. Le résultat d'impression est facile à lire, riche en contrastes et disponible en plusieurs largeurs.

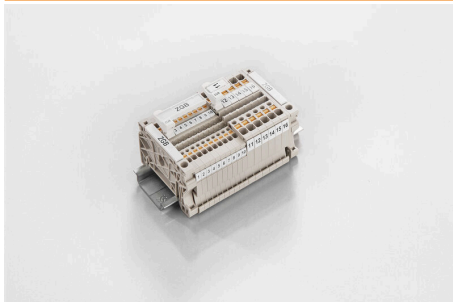
- Large gamme de repérages prêts à l'emploi
- Montage en bande pour pose rapide
- Repères de conducteurs, adaptés à tous les câbles Weidmüller
- Disponible en MultiCard vierge ou avec impression standard

Pour impression personnalisée : Veuillez nous envoyer un fichier dans le format de notre logiciel de repérage M-Print PRO ou M-Print PRO Online (sans installation) pour vos spécifications de repérage.

## Informations générales de commande

|            |                            |   |
|------------|----------------------------|---|
| Type       | DEK 5/5 MC NE WS           | Version   |
| Référence  | <a href="#">1609801044</a> | Dekafix, Terminal marker, 5 x 5 mm, Pas en mm (P): 5.00         |
| GTIN (EAN) | 4008190397111              | Weidmueller, blanc  |
| Qté.       | 1000 ST                    |   |
| Type       | WS 8/5 MC NE WS            | Version   |
| Référence  | <a href="#">1640740000</a> | WS, Terminal marker, 8 x 5 mm, Pas en mm (P): 5.00 Weidmueller, |
| GTIN (EAN) | 4008190279103              | Allen-Bradley, blanc  |
| Qté.       | 720 ST                     |   |

## Support de repères de groupe basculant ZGB



Le ZGB 15 est un support de repérage de groupe articulé. Le support de repérage peut accueillir les repères de blocs de jonction dekafix 5 et WS 12/5 ou le repère enfichable ESO 15.

Le ZGB 30 est un support de repérage de groupe articulé. Le support de repérage peut accueillir les repères de blocs de jonction dekafix 5 et WS 12/5 ou le repère enfichable ESO 7.

Les repères enfichables et les bandes de protection se trouvent dans les « Accessoires ».

## Informations générales de commande

|            |                            |  |
|------------|----------------------------|--|
| Type       | ZGB 15                     | Version  |
| Référence  | <a href="#">1636530000</a> | Repères de bornes, Terminal marker, 15 x 7 mm, Pas en mm (P): 5.00 |
| GTIN (EAN) | 4008190297053              | Weidmueller, blanc   |
| Qté.       | 20 ST                      |  |
| Type       | ZGB 30                     | Version  |
| Référence  | <a href="#">1611930000</a> | Repères de bornes, Terminal marker, 32 x 7 mm, Pas en mm (P): 5.00 |
| GTIN (EAN) | 4008190002251              | Weidmueller, blanc   |
| Qté.       | 20 ST                      |  |
| Type       | ZGB 30/3.5                 | Version  |
| Référence  | <a href="#">1778290000</a> | Repères de bornes, Terminal marker, 32 x 7 mm, Pas en mm (P): 3.50 |
| GTIN (EAN) | 4032248161065              | blanc  |
| Qté.       | 20 ST                      |  |

## WDK 2.5 F

**Weidmüller Interface GmbH & Co. KG**  
Klingenbergstraße 26  
D-32758 Detmold  
Germany

## Accessoires

www.weidmueller.com

### Support de repère



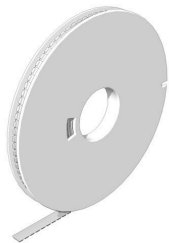
Le support de repérage offre la possibilité de montage supplémentaire de repérages standard avec un pas de 5 ou 5,1 mm. Les supports coudés peuvent éventuellement être assemblés par encliquetage et pourraient être montés dans tous les canaux de repérage de standard des blocs de jonction modulaires Klippon®. Les types de repérage de montage se trouvent sous les accessoires respectifs du support de repère de désignation.

### Informations générales de commande

|            |                            |                                |
|------------|----------------------------|--------------------------------|
| Type       | BZT 1 WS 10/5              | Version                        |
| Référence  | <a href="#">1805490000</a> | Accessoires, Support de repère |
| GTIN (EAN) | 4032248270231              |                                |
| Qté.       | 100 ST                     |                                |

|            |                            |                                |
|------------|----------------------------|--------------------------------|
| Type       | BZT 1 ZA WS 10/5           | Version                        |
| Référence  | <a href="#">1805520000</a> | Accessoires, Support de repère |
| GTIN (EAN) | 4032248270248              |                                |
| Qté.       | 100 ST                     |                                |

### WS 8/5



#### WS/ DEK

Les repères de bornes MultiMark utilisent un matériau composite innovant constitué de deux composants. Le contour rigide de la base du repère s'enclenche solidement dans le connecteur. La surface élastique rend le repère facile à installer. Ce matériau spécialement perforé permet l'étirement des bandes pour prendre en compte les légères variations d'écartement qui tendent à se cumuler, notamment dans le cas de blocs de jonction longs. Avantage supplémentaire : l'excellente imprimabilité du matériau de la surface garantit un repérage durable et résistant à l'usure. Une résolution d'impression de 300 dpi offre également une très bonne lisibilité.

Vos avantages avec MultiMark

- Compatible avec les blocs de jonction modulaires Weidmüller
- Maintien ferme et impression durable
- Les bandes continues permettent de gagner du temps à l'installation
- Montage facile grâce à un matériau composite innovant
- Larges libellés pour une lisibilité optimale
- Grande flexibilité grâce à l'indépendance vis-à-vis du fabricant

### Informations générales de commande

|            |                            |   |
|------------|----------------------------|---|
| Type       | WS 8/5 MM WS               | Version   |
| Référence  | <a href="#">2007150000</a> | WS, Terminal marker, 8 x 5 mm, Weidmueller, blanc |
| GTIN (EAN) | 4050118392029              |   |
| Qté.       | 800 ST                     |   |