

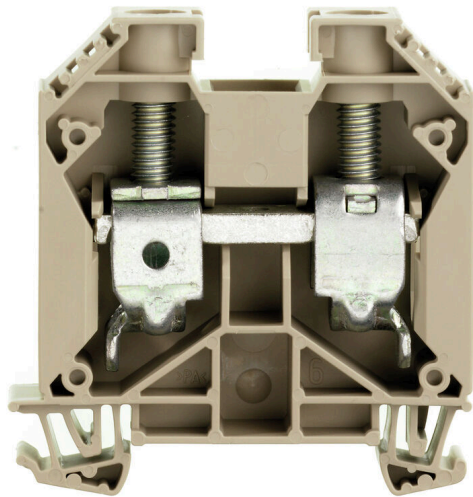
WDU 35/IK**Weidmüller Interface GmbH & Co. KG**

Klingenbergstraße 26

D-32758 Detmold

Germany

www.weidmueller.com

Illustration du produit

De plus en plus de composants doivent être intégrés dans un espace confiné, dans des équipements de commutation et des armoires. Dans le cadre de l'alimentation électrique, les conducteurs de liaison sont de plus en plus complexes, en particulier pour les grandes sections. Notre gamme complète de solutions de connexion permet également un câblage pratique dans des conditions environnementales difficiles. La conception compacte et la combinaison de nombreux avantages pratiques pour la manipulation rendent l'alimentation électrique des équipements de commutation et des armoires simple, efficace et peu encombrante.

Informations générales de commande

| | |
|------------|--|
| Version | Bloc de jonction traversant, Raccordement vissé, Beige foncé, 35 mm ² , 125 A, 1000 V, Nombre de raccordements: 2 |
| Référence | 102060000 |
| Type | WDU 35/IK |
| GTIN (EAN) | 4008 190180072 |
| Qté. | 25 Pièce |

WDU 35/IK

Weidmüller Interface GmbH & Co. KG
Klingenbergstraße 26
D-32758 Detmold
Germany

www.weidmueller.com

Caractéristiques techniques

Agréments

Agréments



| | |
|-----------------------|-----------------------------|
| ROHS | Conforme |
| UL File Number Search | Site Web UL |
| Certificat N° (UR) | E60693 |

Dimensions et poids

| | | | |
|--------------------------------|-------------|---------------------|-------------|
| Profondeur | 62.5 mm | Profondeur (pouces) | 2.4606 inch |
| Profondeur, y compris rail DIN | 63 mm | Hauteur | 60 mm |
| Hauteur (pouces) | 2.3622 inch | Largeur | 16 mm |
| Largeur (pouces) | 0.6299 inch | Poids net | 41.04 g |

Températures

| | | | |
|--|----------------|--|----------------|
| Température de stockage | -25 °C...55 °C | Température ambiante | -60 °C...85 °C |
| Température d'utilisation permanente, min. | -60 °C | Température d'utilisation permanente, max. | 130 °C |

Conformité environnementale du produit

| | | | |
|------------------------------|---|------------------|--|
| Statut de conformité RoHS | Conforme sans exemption | | |
| REACH SVHC | Pas de SVHC au-dessus de 0,1 % en poids | | |
| Empreinte carbone du produit | Du berceau à la porte | 0,378 kg CO2 eq. | |

Classifications

| | | | |
|-------------|-------------|-------------|-------------|
| ETIM 8.0 | EC000897 | ETIM 9.0 | EC000897 |
| ETIM 10.0 | EC000897 | ECLASS 14.0 | 27-25-01-01 |
| ECLASS 15.0 | 27-25-01-01 | | |

Caractéristiques nominales selon IECEX/ATEX

| | | | |
|-----------------------------------|--------------------|--|--------------------|
| Certificat N° (ATEX) | DEMKO14ATEX1338U | Certificat N° (IECEX) | IECEXULD14.0005U |
| Tension max. (ATEX) | 690 V | Courant (ATEX) | 115 A |
| Section max. du conducteur (ATEX) | 35 mm ² | Tension max. (IECEX) | 690 V |
| Courant (IECEX) | 115 A | Section max. du conducteur (IECEX) | 35 mm ² |
| Identification EN 60079-7 | Ex eb II C Gb | Plaquette de marquage Ex 2014/34/EU II 2 G D | |

Autres caractéristiques techniques

| | | | |
|--|--------|--|-------|
| Côté ouvert | droite | Nombre de blocs de jonction identiques | 1 |
| Version à I#92épreuve de I#92explosion | Oui | Type de montage | monté |

Caractéristiques des matériaux

| | | | |
|-------------------------------------|-------|---------|-------------|
| Matériau de base | Wemid | Couleur | Beige foncé |
| Classe d'inflammabilité selon UL 94 | V-0 | | |

Date de création 01.03.2026 12:42:52 MEZ

Niveau du catalogue / Dessins

WDU 35/IK

Weidmüller Interface GmbH & Co. KG
Klingenbergstraße 26
D-32758 Detmold
Germany

www.weidmueller.com

Caractéristiques techniques

Caractéristiques du système

| | | | |
|---------------------------------------|---|---------------------------------|-----|
| Version | Raccordement vissé, pour connexion transversale à visser, libre d'un côté | Flasque de fermeture nécessaire | Oui |
| Nombre de polarités | 1 | Nombre d'étages | 1 |
| Nombre de points de contact par étage | 2 | Nombre de potentiels par étage | 1 |
| Etages internes pontés | Non | Raccordement PE | Non |
| Barrette de liaison équipée | TS 35 | Fonction N | Non |
| Fonction PE | Non | Fonction PEN | Oui |

Caractéristiques nominales

| | | | |
|---|--------------------|--------------------------|---------------|
| Section nominale | 35 mm ² | Tension nominale | 1000 V |
| Tension nominale DC | 1000 V | Courant nominal | 125 A |
| Courant avec conducteur max. | 150 A | Normes | IEC 60947-7-1 |
| Résistance de passage selon CEI 60947-7-x | 0.26 mΩ | Tension de choc nominale | 8 kV |
| Puissance dissipée conformément à CEI 60947-7-x | 4.00 W | Degré de pollution | 3 |

Caractéristiques nominales selon CSA

| | | | |
|---------------------|----------------|----------------------------------|--------|
| Tension Gr C (CSA) | 600 V | Courant gr. c (CSA) | 150 A |
| Certificat N° (CSA) | 200039-1057876 | Section min. du conducteur (CSA) | 12 AWG |

Caractéristiques nominales selon UL

| | | | |
|---|--------|---------------------------------|--------|
| Tension Gr B (UR) | 600 V | Section min. du conducteur (UR) | 12 AWG |
| Courant gr. B (UR) | 150 A | Section max. du conducteur (UR) | 0 AWG |
| Courant gr. C (UR) | 150 A | Tension Gr C (UR) | 600 V |
| Taille du conducteur Câblage d'usine min. (UR) | 12 AWG | Certificat N° (UR) | E60693 |
| Taille du conducteur Câblage d'installation min. (UR) | 12 AWG | | |

Conducteur raccordable (autre raccordement)

| | |
|--|--------------------|
| Type de raccordement, autre raccordement | Raccordement vissé |
|--|--------------------|

Généralités

| | |
|--|--|
| Section de raccordement du conducteur, AWG 10 max. | Section de raccordement du conducteur, AWG 12 min. |
| Normes | Barrette de liaison équipée |
| IEC 60947-7-1 | TS 35 |

Raccordement (2) (H05V/H07V) de même section (raccordement nominal)

| | |
|---|--|
| Section de raccordement du conducteur, 16 mm ² souple avec embout DIN 46228/1, 2 conducteurs de raccordement, max. | Section de raccordement du conducteur, 2,5 mm ² souple avec embout DIN 46228/1, 2 conducteurs de raccordement, min. |
| Section de raccordement du conducteur, 16 mm ² souple, 2 conducteurs de raccordement, max. | Section de raccordement du conducteur, 2,5 mm ² souple, 2 conducteurs de raccordement, min. |
| Section de raccordement du conducteur, 16 mm ² semi-rigide, 2 conducteurs de raccordement, max. | Section de raccordement du conducteur, 16 mm ² semi-rigide, 2 conducteurs de raccordement, min. |

Caractéristiques techniques

| | | | |
|--|----------------------|---------------------|-------|
| | | max. | 6 Nm |
| Type de raccordement | Raccordement à vis | | |
| Section pour le raccordement du conducteur | Type | souple, H05(07) V-K | |
| | min. | 2.5 mm ² | |
| | max. | 35 mm ² | |
| | nominal | 35 mm ² | |
| Embout | Longueur de dénudage | min. | 18 mm |
| | | max. | 18 mm |
| | | nominal | 18 mm |
| Couple de serrage | min. | 4 Nm | |
| | max. | 6 Nm | |

WDU 35/IK

Weidmüller Interface GmbH & Co. KG
Klingenbergstraße 26
D-32758 Detmold
Germany

www.weidmueller.com

Dessins



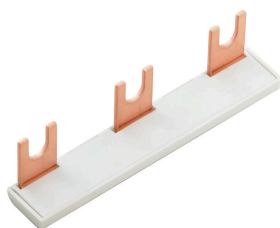
WDU 35/IK

Weidmüller Interface GmbH & Co. KG
Klingenbergstraße 26
D-32758 Detmold
Germany

www.weidmueller.com

Accessoires

Connecteur transversal



La distribution ou la multiplication d'un potentiel aux blocs de jonction adjacents est réalisée par une connexion transversale. Un effort supplémentaire de câblage peut être facilement évité. Même si les pôles sont cassés, la fiabilité des contacts dans les blocs de jonction est toujours assurée. Notre portefeuille offre des systèmes de connexion transversale enfichables et vissables pour les blocs de jonction modulaires.

Informations générales de commande

| | | |
|------------|----------------------------|--|
| Type | WQV 35/2 | Version |
| Référence | 1053060000 | Connecteur transversal (bloc de jonction), Vissé, jaune, 138 A, |
| GTIN (EAN) | 4008190097349 | Nombre de pôles: 2, Pas en mm (P): 16.00, Isolé: Oui, Largeur: 9.85 |
| Qté. | 50 ST | mm |
| Type | WQV 35/3 | Version |
| Référence | 1055360000 | Connecteur transversal (bloc de jonction), Vissé, jaune, 112 A, |
| GTIN (EAN) | 4008190007249 | Nombre de pôles: 3, Pas en mm (P): 16.00, Isolé: Oui, Largeur: 9.85 |
| Qté. | 50 ST | mm |
| Type | WQV 35/4 | Version |
| Référence | 1055460000 | Connecteur transversal (bloc de jonction), Vissé, jaune, 112 A, |
| GTIN (EAN) | 4008190130275 | Nombre de pôles: 4, Pas en mm (P): 16.00, Isolé: Oui, Largeur: 9.85 |
| Qté. | 50 ST | mm |
| Type | WQV 35/10 | Version |
| Référence | 1053160000 | Connecteur transversal (bloc de jonction), Vissé, jaune, 112 A, |
| GTIN (EAN) | 4008190026028 | Nombre de pôles: 10, Pas en mm (P): 16.00, Isolé: Oui, Largeur: 9.85 |
| Qté. | 10 ST | mm |

Flasques de fermeture et plaques de séparation



Les plaques de séparation et les plaques d'extrémité sont des accessoires essentiels pour les blocs de jonction. Les plaques de séparation assurent la séparation optique et électrique des différents potentiels et groupes fonctionnels, augmentant la sécurité et assurant une structure claire à l'intérieur de l'armoire de commande. Les plaques d'extrémité ferment la rangée de bloc de jonction sur les côtés, protègent contre le contact avec des pièces sous tension et assurent une finition propre et stable. Les deux composants sont parfaitement adaptés aux séries de blocs de jonction Weidmüller respectives, contribuant ainsi à un câblage sûr, conforme et professionnel.

Informations générales de commande

| | | |
|------------|----------------------------|---|
| Type | WAP 16+35 WTW 2.5-10 | Version |
| Référence | 1050100000 | Plaques de séparation et d'extrémité pour borniers, Beige foncé, |
| GTIN (EAN) | 4008190079901 | Hauteur: 56 mm, Largeur: 1.5 mm, V-0, Wemid |
| Qté. | 20 ST | |
| Type | WAP 16+35 WTW 2.5-10 BL | Version |
| Référence | 1050180000 | Plaques de séparation et d'extrémité pour borniers, bleu, Hauteur: 56 |
| GTIN (EAN) | 4008190013899 | mm, Largeur: 1.5 mm, V-0, Wemid |
| Qté. | 20 ST | |

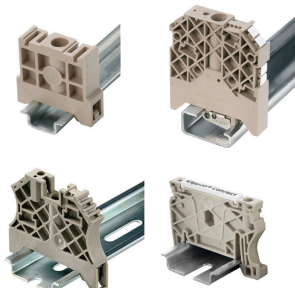
WDU 35/IK

Weidmüller Interface GmbH & Co. KG
 Klingenbergstraße 26
 D-32758 Detmold
 Germany

www.weidmueller.com

Accessoires

Équerre de blocage



Pour maintenir correctement les blocs de jonction et éviter qu'ils glissent, Weidmüller propose des équerres de blocage. Il existe des versions vissées et non vissées. Il est possible de placer des repères sur les équerres de blocage ainsi que des repères de groupe et il est possible de mettre des fiches de contrôle.

Informations générales de commande

| | | |
|------------|----------------------------|---|
| Type | WEW 35/1 | Version |
| Référence | 1059000000 | Équerre de blocage, Beige foncé, TS 35, V-2, Wemid, Largeur: 12 mm, |
| GTIN (EAN) | 4008190172282 | 100 °C |
| Qté. | 50 ST | |

Vierge



Le repère Dekafix (DEK) permet un repérage universel de tous les conducteurs et connecteurs débrochables, ainsi que des sous-ensembles électroniques. Le système convient idéalement aux courtes séquences de chiffres et dispose d'un large éventail de repères déjà imprimés. Montage sur bande pour pose rapide, en une seule étape. Le résultat d'impression est facile à lire, riche en contrastes et disponible en plusieurs largeurs.

- Large gamme de repérages prêts à l'emploi
- Montage en bande pour pose rapide
- Repères de conducteurs, adaptés à tous les câbles Weidmüller
- Disponible en MultiCard vierge ou avec impression standard

Pour impression personnalisée : Veuillez nous envoyer un fichier dans le format de notre logiciel de repérage M-Print PRO ou M-Print PRO Online (sans installation) pour vos spécifications de repérage.

Informations générales de commande

| | | |
|------------|----------------------------|--|
| Type | DEK 5/5 MC NE WS | Version |
| Référence | 1609801044 | Dekafix, Terminal marker, 5 x 5 mm, Pas en mm (P): 5.00 |
| GTIN (EAN) | 4008190397111 | Weidmueller, blanc |
| Qté. | 1000 ST | |
| Type | WS 12/5 MC NE WS | Version |
| Référence | 1609860000 | WS, Terminal marker, 12 x 5 mm, Pas en mm (P): 5.00 Weidmueller, |
| GTIN (EAN) | 4008190203481 | Allen-Bradley, blanc |
| Qté. | 720 ST | |

WDU 35/IK

Weidmüller Interface GmbH & Co. KG

Klingenbergstraße 26

D-32758 Detmold

Germany

www.weidmueller.com

Accessoires

Variantes porte-étiquettes SchT



Les supports de repérage de groupe SchT 5 S sont encliquetés directement sur les rails profilés TS 32 (G-rail) ou TS 35 (top-hat rail). Le repérage du bornier peut ainsi être réalisé indépendamment des bornes et du type de borne.

Les SchT 5 et SchT 5 S disposent de bandes de protection ESO 5 et STR 5.

Le SchT 7 est un support de repérage de groupe articulé pour les repères enfichables, qui offre un accès facile à la vis de fixation.

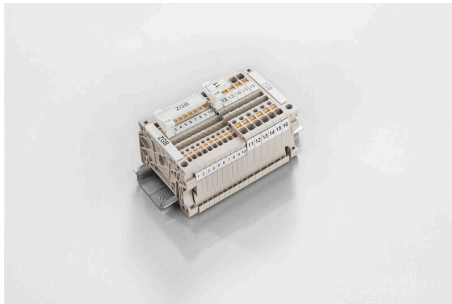
Le SchT 7 dispose de bandes de protection ESO 7, STR 7 ou DEK 5.

Les repères enfichables et les bandes de protection se trouvent dans les « Accessoires ».

Informations générales de commande

| | | |
|------------|----------------------------|---|
| Type | SCHT 7 | Version |
| Référence | 0517960000 | SCHT, Terminal marker, 39.3 x 8 mm, Pas en mm (P): 7.00 |
| GTIN (EAN) | 4008190001742 | Weidmueller, blanc |
| Qté. | 20 ST | |

Support de repères de groupe basculant ZGB



Le ZGB 15 est un support de repérage de groupe articulé. Le support de repérage peut accueillir les repères de blocs de jonction dekafix 5 et WS 12/5 ou le repère enfichable ESO 15.

Le ZGB 30 est un support de repérage de groupe articulé. Le support de repérage peut accueillir les repères de blocs de jonction dekafix 5 et WS 12/5 ou le repère enfichable ESO 7.

Les repères enfichables et les bandes de protection se trouvent dans les « Accessoires ».

Informations générales de commande

| | | |
|------------|----------------------------|--|
| Type | ZGB 15 | Version |
| Référence | 1636530000 | Repères de bornes, Terminal marker, 15 x 7 mm, Pas en mm (P): 5.00 |
| GTIN (EAN) | 4008190297053 | Weidmueller, blanc |
| Qté. | 20 ST | |
| Type | ZGB 30 | Version |
| Référence | 1611930000 | Repères de bornes, Terminal marker, 32 x 7 mm, Pas en mm (P): 5.00 |
| GTIN (EAN) | 4008190002251 | Weidmueller, blanc |
| Qté. | 20 ST | |

WDU 35/IK

Weidmüller Interface GmbH & Co. KG
 Klingenbergstraße 26
 D-32758 Detmold
 Germany

www.weidmueller.com

Accessoires

Jeux de clés mâles

Clé mâle en acier chrome vanadium durci, fabriqué selon DIN ISO 2936 L (DIN 911), Traitement de surface de qualité.



Informations générales de commande

| | | | |
|------------|----------------------------|-----------------|--|
| Type | SKS 2,0-8,0 | Version | |
| Référence | 9008860000 | Mounting tool | |
| GTIN (EAN) | 4032248266616 | | |
| Qté. | 1 ST | | |
| Type | SKS 2,0-8,0 MR | Version | |
| Référence | 9008870000 | socket wrenches | |
| GTIN (EAN) | 4032248266623 | | |
| Qté. | 1 ST | | |

Flasques de fermeture et plaques de séparation



Les plaques de séparation et les plaques d'extrémité sont des accessoires essentiels pour les blocs de jonction. Les plaques de séparation assurent la séparation optique et électrique des différents potentiels et groupes fonctionnels, augmentant la sécurité et assurant une structure claire à l'intérieur de l'armoire de commande. Les plaques d'extrémité ferment la rangée de bloc de jonction sur les côtés, protègent contre le contact avec des pièces sous tension et assurent une finition propre et stable. Les deux composants sont parfaitement adaptés aux séries de blocs de jonction Weidmüller respectives, contribuant ainsi à un câblage sûr, conforme et professionnel.

Informations générales de commande

| | | | |
|------------|----------------------------|---|--|
| Type | WTW EN | Version | |
| Référence | 1058800000 | Séparateur (bloc de jonction), Beige foncé, Hauteur: 86 mm, Largeur: 3 mm, V-0, Wemid | |
| GTIN (EAN) | 4008190140175 | | |
| Qté. | 20 ST | | |

WDU 35/IK

Weidmüller Interface GmbH & Co. KG
 Klingenbergstraße 26
 D-32758 Detmold
 Germany

www.weidmueller.com

Accessoires

Blank

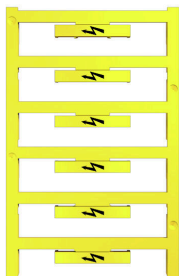


Le repérage de blocs de jonction WAD convient pour les bornes de la série W ainsi que les équerres de blocage WEW 35/2 et ZEW 35/2. Les repérages sont disponibles vierges, en impression spéciale ou en impression standard avec le symbole de la foudre. Les repères MultiCard de type WAD sont indiqués pour le marquage avec les imprimantes PrintJet CONNECT. Pour impression personnalisée : Veuillez nous envoyer un fichier dans le format de notre logiciel de repérage M-Print PRO ou M-Print PRO Online (sans installation) pour vos spécifications de repérage.

Informations générales de commande

| | | |
|------------|----------------------------|--|
| Type | WAD 12 MC NE GE | Version |
| Référence | 2445080000 | Repère de groupes, Protection, 36.2 x 11.9 mm, WDU 16, WDU 35, |
| GTIN (EAN) | 4050118458213 | jaune |
| Qté. | 32 ST | |
| Type | WAD 12 MC NE WS | Version |
| Référence | 2445070000 | Repère de groupes, Protection, 36.2 x 11.9 mm, WDU 16, WDU 35, |
| GTIN (EAN) | 4050118458220 | blanc |
| Qté. | 32 ST | |

Avec éclair



Le repérage de blocs de jonction WAD convient pour les bornes de la série W ainsi que les équerres de blocage WEW 35/2 et ZEW 35/2. Les repérages sont disponibles vierges, en impression spéciale ou en impression standard avec le symbole de la foudre. Les repères MultiCard de type WAD sont indiqués pour le marquage avec les imprimantes PrintJet CONNECT. Pour impression personnalisée : Veuillez nous envoyer un fichier dans le format de notre logiciel de repérage M-Print PRO ou M-Print PRO Online (sans installation) pour vos spécifications de repérage.

Informations générales de commande

| | | |
|------------|----------------------------|--|
| Type | WAD 12 MC B GE/SW | Version |
| Référence | 2445090000 | Repère de groupes, Protection, 36.2 x 11.9 mm, WDU 16, WDU 35, |
| GTIN (EAN) | 4050118457896 | jaune |
| Qté. | 32 ST | |

WDU 35/IK

Weidmüller Interface GmbH & Co. KG
 Klingenbergstraße 26
 D-32758 Detmold
 Germany

www.weidmueller.com

Accessoires

Support de repère



Le support de repérage offre la possibilité de montage supplémentaire de repérages standard avec un pas de 5 ou 5,1 mm. Les supports coudés peuvent éventuellement être assemblés par encliquetage et pourraient être montés dans tous les canaux de repérage de standard des blocs de jonction modulaires Klippon®. Les types de repérage de montage se trouvent sous les accessoires respectifs du support de repère de désignation.

Informations générales de commande

| | | |
|------------|----------------------------|--------------------------------|
| Type | BZT 1 WS 10/5 | Version |
| Référence | 1805490000 | Accessoires, Support de repère |
| GTIN (EAN) | 4032248270231 | |
| Qté. | 100 ST | |
| Type | BZT 1 ZA WS 10/5 | Version |
| Référence | 1805520000 | Accessoires, Support de repère |
| GTIN (EAN) | 4032248270248 | |
| Qté. | 100 ST | |

WS 12/5



WS/ DEK

Les repères de bornes MultiMark utilisent un matériau composite innovant constitué de deux composants. Le contour rigide de la base du repère s'enclenche solidement dans le connecteur. La surface élastique rend le repère facile à installer. Ce matériau spécialement perforé permet l'étirement des bandes pour prendre en compte les légères variations d'écartement qui tendent à se cumuler, notamment dans le cas de blocs de jonction longs. Avantage supplémentaire : l'excellente imprimabilité du matériau de la surface garantit un repérage durable et résistant à l'usure. Une résolution d'impression de 300 dpi offre également une très bonne lisibilité.

Vos avantages avec MultiMark

- Compatible avec les blocs de jonction modulaires Weidmüller
- Maintien ferme et impression durable
- Les bandes continues permettent de gagner du temps à l'installation
- Montage facile grâce à un matériau composite innovant
- Grandes libellés pour une lisibilité optimale
- Grande flexibilité grâce à l'indépendance vis-à-vis du fabricant

Informations générales de commande

| | | |
|------------|----------------------------|--|
| Type | WS 12/5 MM WS | Version |
| Référence | 2007190000 | WS, Terminal marker, 12 x 5 mm, Weidmueller, blanc |
| GTIN (EAN) | 4050118392036 | |
| Qté. | 800 ST | |

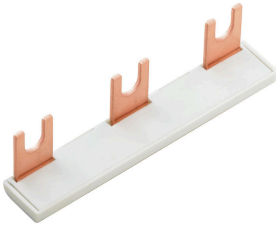
WDU 35/IK

Weidmüller Interface GmbH & Co. KG
 Klingenbergstraße 26
 D-32758 Detmold
 Germany

www.weidmueller.com

Accessoires

Connecteur transversal



La distribution ou la multiplication d'un potentiel aux blocs de jonction adjacents est réalisée par une connexion transversale. Un effort supplémentaire de câblage peut être facilement évité. Même si les pôles sont cassés, la fiabilité des contacts dans les blocs de jonction est toujours assurée. Notre portefeuille offre des systèmes de connexion transversale enfichables et vissables pour les blocs de jonction modulaires.

Informations générales de commande

| | | |
|------------|----------------------------|--|
| Type | WQV 35-4/6 | Version |
| Référence | 1064200000 | Connecteur transversal (bloc de jonction), Vissé, jaune, 41 A, Nombre de pôles: 2, Pas en mm (P): 16.00, Isolé: Oui, Largeur: 13 mm |
| GTIN (EAN) | 4008190072919 | |
| Qté. | 10 ST | |
| Type | WQB-PEN 35 | Version |
| Référence | 1060100000 | Connecteur transversal (bloc de jonction), Vissé, gris argent, 135 A, Nombre de pôles: 2, Pas en mm (P): 16.00, Isolé: Non, Largeur: 24.6 mm |
| GTIN (EAN) | 4008190089870 | |
| Qté. | 10 ST | |