

## DMC 12/27 MC NE GE

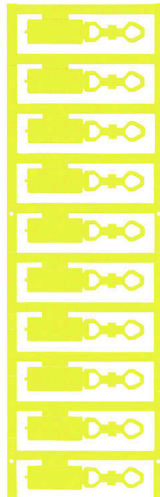
**Weidmüller Interface GmbH & Co. KG**

Klingenbergstraße 26

D-32758 Detmold

Germany

[www.weidmueller.com](http://www.weidmueller.com)



Les repères DMC peuvent être utilisés pour le repérage de dispositifs de commutation ou de sous-ensembles. La grande surface de repérage (12 x 27 mm) offre un espace suffisant pour décrire l'appareil et les fonctions qu'il remplit. Une seule taille d'étiquettes pour les sections de câble de 0,5 à 10 mm<sup>2</sup> permet une utilisation sur les câbles de commande multi-brins, tout comme sur les câbles monofils. Pour impression personnalisée : Veuillez nous envoyer un fichier dans le format de notre logiciel de repérage M-Print PRO ou M-Print PRO Online (sans installation) pour vos spécifications de repérage.

### Informations générales de commande

|            |   |
|------------|---|
| Version    | DMC, Repérage d'équipements et appareillages, 1.5 - 7.5 mm, 12 x 27 mm, jaune |
| Référence  | <a href="#">1018190000</a>  |
| Type       | DMC 12/27 MC NE GE  |
| GTIN (EAN) | 4032248729241   |
| Qté.       | 50 Pièce  |

## DMC 12/27 MC NE GE

**Weidmüller Interface GmbH & Co. KG**  
 Klingenbergstraße 26  
 D-32758 Detmold  
 Germany

www.weidmueller.com

## Caractéristiques techniques

## Agréments

|      |          |
|------|----------|
| ROHS | Conforme |
|------|----------|

## Dimensions et poids

|            |        |                     |             |
|------------|--------|---------------------|-------------|
| Profondeur | 5 mm   | Profondeur (pouces) | 0.1968 inch |
| Hauteur    | 12 mm  | Hauteur (pouces)    | 0.4724 inch |
| Largeur    | 27 mm  | Largeur (pouces)    | 1.063 inch  |
| Poids net  | 2.28 g |                     |             |

## Températures

|                                    |              |
|------------------------------------|--------------|
| plage de température d'utilisation | -40...100 °C |
|------------------------------------|--------------|

## Conformité environnementale du produit

|                              |   |                  |
|------------------------------|---|------------------|
| Statut de conformité RoHS    | Conforme sans exemption                 |                  |
| REACH SVHC                   | Pas de SVHC au-dessus de 0,1 % en poids |                  |
| Empreinte carbone du produit | Du berceau à la porte                   | 0.015 kg CO2 eq. |

## Classifications

|             |             |             |             |
|-------------|-------------|-------------|-------------|
| ETIM 8.0    | EC001530    | ETIM 9.0    | EC001530    |
| ETIM 10.0   | EC001530    | ECLASS 14.0 | 27-28-11-02 |
| ECLASS 15.0 | 27-28-11-02 |             |             |

## Caractéristiques générales

|   |   |           |
|---|---|-----------|
| Couleur du matériau selon code couleurs   | 4   |           |
| Largeur                                   | 27 mm   |           |
| Classe d'inflammabilité selon UL 94       | V-2   |           |
| Plage de température d'utilisation, max.  | 100 °C  |           |
| Plage de température d'utilisation, min.  | -40 °C  |           |
| Couleur                                   | jaune   |           |
| Halogène                                  | Non   |           |
| Matériau de base                          | Polyamide 66  |           |
| Caractères imprimés                       | vierge  |           |
| Nombre de repérages par unité d'emballage | Type de conditionnement   | MultiCard |
| imprimante compatible                     | <a href="#">PRINTJET CONNECT</a> , <a href="#">MCP BASIC 2</a> , <a href="#">MCP PLUS 2</a> |           |
| Nombre de repérages par combinaison       | 1 MultiCard = Device markers  |           |
| plage de température d'utilisation        | -40...100 °C  |           |

## Repérage d'équipements et appareillages

|          |     |
|----------|-----|
| Halogène | Non |
|----------|-----|

**Dessins**

