

DMC 12/27 MC NE GE

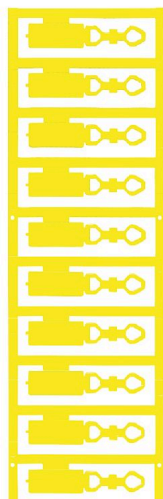
Weidmüller Interface GmbH & Co. KG

Klingenbergstraße 26

D-32758 Detmold

Germany

www.weidmueller.com



Les repères DMC peuvent être utilisés pour le repérage de dispositifs de commutation ou de sous-ensembles. La grande surface de repérage (12 x 27 mm) offre un espace suffisant pour décrire l'appareil et les fonctions qu'il remplit. Une seule taille d'étiquettes pour les sections de câble de 0,5 à 10 mm² permet une utilisation sur les câbles de commande multi-brins, tout comme sur les câbles monofils. Pour impression personnalisée : Veuillez nous envoyer un fichier dans le format de notre logiciel de repérage M-Print PRO ou M-Print PRO Online (sans installation) pour vos spécifications de repérage.

Informations générales de commande

Version	DMC, Repérage d'équipements et appareillages, 1.5 - 7.5 mm, 12 x 27 mm, jaune
Référence	1018190000
Type	DMC 12/27 MC NE GE
GTIN (EAN)	4032248729241
Qté.	50 Pièce

Caractéristiques techniques

Agréments

ROHS	Conforme
------	----------

Dimensions et poids

Profondeur	5 mm	Profondeur (pouces)	0.1968 inch
Hauteur	12 mm	Hauteur (pouces)	0.4724 inch
Largeur	27 mm	Largeur (pouces)	1.063 inch
Poids net	2.28 g		

Températures

plage de température d'utilisation	-40...100 °C
------------------------------------	--------------

Conformité environnementale du produit

Statut de conformité RoHS	Conforme sans exemption	
REACH SVHC	Pas de SVHC au-dessus de 0,1 % en poids	
Empreinte carbone du produit	Du berceau à la porte	0.015 kg CO2 eq.

Classifications

ETIM 8.0	EC001530	ETIM 9.0	EC001530
ETIM 10.0	EC001530	ECLASS 14.0	27-28-11-02
ECLASS 15.0	27-28-11-02		

Caractéristiques générales

Couleur du matériau selon code couleurs	4	
Largeur	27 mm	
Classe d'inflammabilité selon UL 94	V-2	
Plage de température d'utilisation, max.	100 °C	
Plage de température d'utilisation, min.	-40 °C	
Couleur	jaune	
Halogène	Non	
Matériau de base	Polyamide 66	
Caractères imprimés	vierge	
Nombre de repérages par unité d'emballage	Type de conditionnement	MultiCard
imprimante compatible	PRINTJET CONNECT , MCP BASIC 2 , MCP PLUS 2	
Nombre de repérages par combinaison	1 MultiCard = Device markers	
plage de température d'utilisation	-40...100 °C	

Repérage d'équipements et appareillages

Halogène	Non
----------	-----

Dessins

