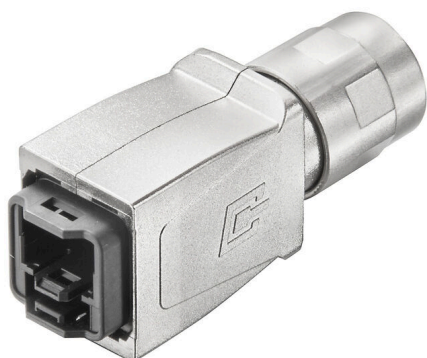


**IE-PH-V14M-RJ****Weidmüller Interface GmbH & Co. KG**

Klingenbergstraße 26

D-32758 Detmold

Germany

[www.weidmueller.com](http://www.weidmueller.com)

Connecteur débrochable PushPull selon CEI  
61076-3-117 Var.14 (PROFINET) en métal, boîtier vide  
pour RJ45

**Informations générales de commande**

Version	Empty enclosure
Référence	<a href="#">1011560000</a>
Type	IE-PH-V14M-RJ
GTIN (EAN)	4032248718696
Qté.	10 Pièce

## Technical data

## Agréments

Agréments



ROHS Conforme

UL File Number Search [Site Web UL](#)

N° de certificat (cULus) E316369

## Dimensions et poids

Profondeur	72.45 mm	Profondeur (pouces)	2.8524 inch
Hauteur	26.8 mm	Hauteur (pouces)	1.0551 inch
Largeur	22.3 mm	Largeur (pouces)	0.878 inch
Poids net	57.5 g		

## Températures

Température de stockage	Température de fonctionnement	-40 °C...70 °C
Température de pose		

## Conformité environnementale du produit

Statut de conformité RoHS	Conforme avec exemption
Exemption RoHS (le cas échéant/connue)	6c
REACH SVHC	Lead 7439-92-1
SCIP	4f3aae94-c2bc-4010-b63b-5b114ba6bd55

## Classifications

ETIM 8.0	EC001031	ETIM 9.0	EC001031
ETIM 10.0	EC001031	ECLASS 14.0	27-19-01-04
ECLASS 15.0	27-19-01-04		

## Caractéristiques générales

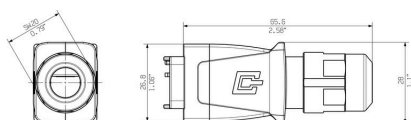
Couleur	autres	Matériau de base du boîtier	Zinc injecté sous pression
Degré de protection	IP67	Cycles d'enfichage	750
Composition	Boîtier de connecteur avec support étiquette de repérage 9*11 mm, pour inserts RJ45 et fo		

## Normes générales

Norme de connecteur	IEC 61076-3-117 Var. 14	N° de certificat (cULus)	E316369
---------------------	-------------------------	--------------------------	---------

## Drawings

### Dessin coté



## IE-PH-V14M-RJ

Weidmüller Interface GmbH &amp; Co. KG

Klingenbergstraße 26

D-32758 Detmold

Germany

www.weidmueller.com

## Accessories

## RJ45

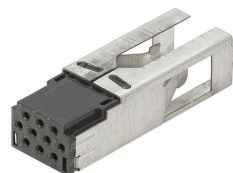


Inserts RJ45 pour connecteurs à prise de raccordement mâle ver. 1 / 4 / 5 / 14, HDC et boîtiers de jonction IE-OM... ; IE-OP... ; IE-CC...

## Informations générales de commande

Type	IE-PI-RJ45-FH	Version
Référence	<a href="#">1962730000</a>	Insert connecteur RJ45 IDC, Insert connecteur sans outil, TIA-568A,
GTIN (EAN)	4032248654017	EIA/TIA T568 B, PROFINET
Qté.	10 ST	
Type	IE-PI-RJ45-TH	Version
Référence	<a href="#">1962720000</a>	Insert connecteur RJ45 IDC, Insert connecteur à sertir
GTIN (EAN)	4032248644834	
Qté.	10 ST	

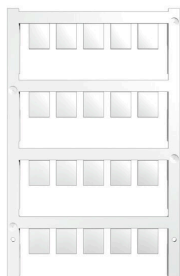
## Hybrid



Hybride, 10 pôles. Supports pour connecteurs débrochables variante 14

## Informations générales de commande

Type	IE-PI-HYB-10P	Version
Référence	<a href="#">1068990000</a>	Insert, for plug insert, Hybrid
GTIN (EAN)	4032248823963	
Qté.	1 ST	
Type	IE-PIC-HYB-S-0,5-300	Version
Référence	<a href="#">1096180000</a>	Crimp contact, for plug insert, Hybrid
GTIN (EAN)	4032248869152	
Qté.	300 ST	

**Accessories****Vierge**

ESG est le repère éprouvé au format MultiCard destiné à de nombreux appareils connus. Il en résulte un repérage de haute qualité avec un excellent contraste.

Différents types sont disponibles pour les appareils de fabricants tels que Siemens, ABB, Beckhoff, etc.

Les avantages en un coup d'œil :

- Étiquettes pour utilisation universelle ; encliquetables ou autocollantes selon le type
- Pour les appareils installés en série, tels que par ex. les disjoncteurs automatiques, nous proposons des repérages ESG à encliqueter sur un support de plaquettes.
- Impression individuelle en qualité laser suivant les spécifications

Pour impression personnalisée : Veuillez nous envoyer un fichier dans le format de notre logiciel de repérage M-Print PRO ou M-Print PRO Online (sans installation) pour vos spécifications de repérage.

**Informations générales de commande**

Type	ESG 9/11 K MC NE WS	Version
Référence	<a href="#">1857440000</a>	ESG, Repérage d'équipements et appareillages x 11 mm, PA
GTIN (EAN)	4032248402731	66, Couleur: blanc, autoadhésif
Qté.	200 ST	