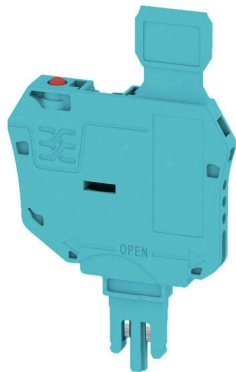


SIHA 3/G20/LD 10-36V BL

Weidmüller Interface GmbH & Co. KG
Klingenbergstraße 26
D-32758 Detmold
Germany

www.weidmueller.com

Illustration du produit



Le support fusible SIHA permet de transformer en un tour de main un bloc de jonction sectionnable en bloc de jonction à fusible : il suffit simplement de remplacer le levier de sectionnement par une fiche fusible.

Informations générales de commande

Version	Support fusible pour bloc de jonction modulaire traversant, bleu, 2.31 A, Enfichable, V-0, Wemid
Référence	1005250000
Type	SIHA 3/G20/LD 10-36V BL
GTIN (EAN)	4032248712038
Qté.	25 Pièce

SIHA 3/G20/LD 10-36V BL

Weidmüller Interface GmbH & Co. KG
 Klingenbergstraße 26
 D-32758 Detmold
 Germany

www.weidmueller.com

Caractéristiques techniques

Agréments

ROHS	Conforme
------	----------

Dimensions et poids

Profondeur	63.1 mm	Profondeur (pouces)	2.4842 inch
Hauteur	39.38 mm	Hauteur (pouces)	1.5504 inch
Largeur	6 mm	Largeur (pouces)	0.2362 inch
Poids net	8.56 g		

Températures

Température ambiante	-5 °C...40 °C	Température d'utilisation permanente, min.	-50 °C
Température d'utilisation permanente, max.	120 °C		

Conformité environnementale du produit

Statut de conformité RoHS	Conforme avec exemption
Exemption RoHS (le cas échéant/connue)	7cl
REACH SVHC	Pas de SVHC au-dessus de 0,1 % en poids

Classifications

ETIM 8.0	EC002848	ETIM 9.0	EC002848
ETIM 10.0	EC002848	ECLASS 14.0	27-25-03-90
ECLASS 15.0	27-25-03-90		

Autres caractéristiques techniques

Instruction de montage	Mode d'emploi/catalogue	Type de montage	enfiché
------------------------	-------------------------	-----------------	---------

Caractéristiques des matériaux

Matériau de base	Wemid	Couleur	bleu
Classe d'inflammabilité selon UL 94	V-0		

Caractéristiques du système

Version	Élément fusible
---------	-----------------

Généralités

Instruction de montage	Mode d'emploi/catalogue	Plage de température d'utilisation, max.	120 °C
------------------------	-------------------------	--	--------

Fiche de données

SIHA 3/G20/LD 10-36V BL

Dessins

