

HDC HE CP

Weidmüller Interface GmbH & Co. KG

Klingenbergstraße 26

D-32758 Detmold

Germany

www.weidmueller.com



Nous proposons différents accessoires pour nos inserts.
Ainsi que des codages pour les inserts.

Informations générales de commande

Version	Connecteurs industriels étanches, Accessoires, Système de codage
Référence	1003240000
Type	HDC HE CP
GTIN (EAN)	4032248698233
Qté.	100 Pièce

HDC HE CP

Weidmüller Interface GmbH & Co. KG
Klingenbergstraße 26
D-32758 Detmold
Germany

www.weidmueller.com

Caractéristiques techniques**Agréments**

ROHS	Conforme
------	----------

Dimensions et poids

Poids net	0.42 g
-----------	--------

Conformité environnementale du produit

Statut de conformité RoHS	Conforme sans exemption
REACH SVHC	Potassium perfluorobutane sulfonate 29420-49-3
SCIP	2f94735a-9fba-4903-842f-4fb9aa902310

Classifications

ETIM 8.0	EC002311	ETIM 9.0	EC002311
ETIM 10.0	EC002311	ECLASS 14.0	27-44-02-03
ECLASS 15.0	27-44-02-03		

Note importante

Informations sur le produit	Les chambres de contact individuel peuvent être équipées du picot de codage au lieu d'un contact à sertir - le contact opposé reste libre.
-----------------------------	--

Dessins

Dessin

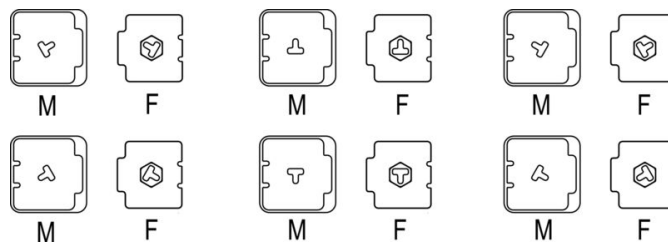
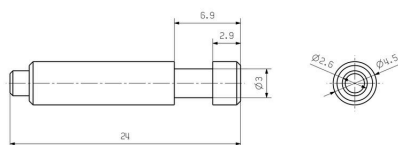


Schéma de codage

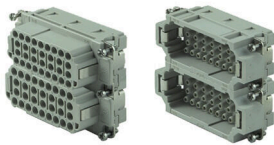
HDC HE CP

Weidmüller Interface GmbH & Co. KG
 Klingenbergstraße 26
 D-32758 Detmold
 Germany

www.weidmueller.com

Accessoires

Taille 10



La série HEE possède des contacts haute densité et est fabriquée sur la base des inserts HE qui ont déjà fait leurs preuves.

Le niveau de raccordement du conducteur est conçu pour contacts à sertir. La méthode de raccordement à sertissage éprouvée est couramment utilisée depuis des décennies. Les contacts à sertir ne sont pas inclus dans la livraison des inserts.

Informations générales de commande

Type	HDC HEE 32 FC 33-64	Version
Référence	1018960000	CIE ,96 Connecteur enfichable, Femelle, 500 V, 16 A, Nombre de pôles: 32, Raccordement à sertir, Taille de construction: 6
GTIN (EAN)	4032248730261	
Qté.	1 ST	
Type	HDC HEE 32 MC 33-64	Version
Référence	1018950000	CIE ,96 Connecteur enfichable, Mâle, 500 V, 16 A, Nombre de pôles: 32, Raccordement à sertir, Taille de construction: 6
GTIN (EAN)	4032248730254	
Qté.	1 ST	

Taille 3



La série HEE possède une grande densité de contact et est fabriquée sur la base des inserts HE qui ont déjà fait leurs preuves.

Le raccordement de conducteur est réalisé par un contact à sertir. La technique de raccordement à sertir, qui a fait ses preuves, est utilisée depuis des décennies. Les contacts à sertir ne sont pas compris dans la livraison des inserts.

Nombre de pôles : 10

Courant nominal : 16 A

Tension nominale : 500 V

Tension nominale selon UL/CSA : 600 V AC/DC

Informations générales de commande

Type	HDC HEE 10 MC	Version
Référence	1826830000	CIE ,96 Connecteur enfichable, Mâle, 500 V, 16 A, Nombre de pôles: 10, Raccordement à sertir, Taille de construction: 3
GTIN (EAN)	4032248330232	
Qté.	1 ST	

HDC HE CP

Weidmüller Interface GmbH & Co. KG

Klingenbergstraße 26

D-32758 Detmold

Germany

www.weidmueller.com

Accessoires

Taille 4



La série HEE possède une grande densité de contact et est fabriquée sur la base des inserts HE qui ont déjà fait leurs preuves.

Le raccordement de conducteur est réalisé par un contact à sertir. La technique de raccordement à sertir, qui a fait ses preuves, est utilisée depuis des décennies. Les contacts à sertir ne sont pas compris dans la livraison des inserts.

Nombre de pôles : 18

Courant nominal : 16 A

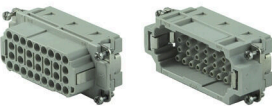
Tension nominale : 500 V

Tension nominale selon UL/CSA : 600 V AC/DC

Informations générales de commande

Type	HDC HEE 18 MC	Version
Référence	1826810000	CIE ,96 Connecteur enfichable, Mâle, 500 V, 16 A, Nombre de pôles:
GTIN (EAN)	4032248330218	18, Raccordement à sertir, Taille de construction: 4
Qté.	1 ST	

Taille 6



La série HEE possède une grande densité de contact et est fabriquée sur la base des inserts HE qui ont déjà fait leurs preuves.

Le raccordement de conducteur est réalisé par un contact à sertir. La technique de raccordement à sertir, qui a fait ses preuves, est utilisée depuis des décennies. Les contacts à sertir ne sont pas compris dans la livraison des inserts.

Nombre de pôles : 32

Courant nominal : 16 A

Tension nominale : 500 V

Tension nominale selon UL/CSA : 600 V AC/DC

Informations générales de commande

Type	HDC HEE 32 MC	Version
Référence	1826790000	CIE ,96 Connecteur enfichable, Mâle, 500 V, 16 A, Nombre de pôles:
GTIN (EAN)	4032248330195	32, Raccordement à sertir, Taille de construction: 6
Qté.	1 ST	

HDC HE CP

Weidmüller Interface GmbH & Co. KG

Klingenbergstraße 26

D-32758 Detmold

Germany

www.weidmueller.com

Accessoires

Taille 8



La série HEE possède une grande densité de contact et est fabriquée sur la base des inserts HE qui ont déjà fait leurs preuves.

Le raccordement de conducteur est réalisé par un contact à sertir. La technique de raccordement à sertir, qui a fait ses preuves, est utilisée depuis des décennies. Les contacts à sertir ne sont pas compris dans la livraison des inserts.

Nombre de pôles : 46

Courant nominal : 16 A

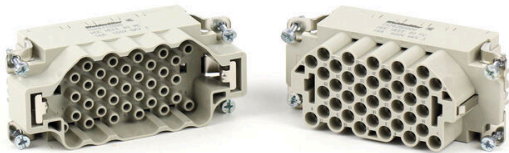
Tension nominale : 500 V

Tension nominale selon UL/CSA : 600 V AC/DC

Informations générales de commande

Type	HDC HEE 46 MC	Version
Référence	1826770000	CIE ,96 Connecteur enfichable, Mâle, 500 V, 16 A, Nombre de pôles:
GTIN (EAN)	4032248330171	46, Raccordement à sertir, Taille de construction: 8
Qté.	1 ST	

Taille 6



La série HEEE offre des supports de sertissage à pôles élevés pour des interfaces industrielles compactes et à haute performance.

Elle repose sur la technologie éprouvée HE et permet une transmission des signaux et de puissance fiable dans un espace confiné.

Grâce au système de sertissage standardisé, le traitement et la qualité du contact restent stables de manière constante.

Informations générales de commande

Type	HDC HEEE 40 FC	Version
Référence	1528380000	CIE ,96 Connecteur enfichable, Femelle, 500 V, 16 A, Nombre de
GTIN (EAN)	4050118374285	pôles: 40, Raccordement à sertir, Taille de construction: 6
Qté.	1 ST	
Type	HDC HEEE 40 MC	Version
Référence	1528370000	CIE ,96 Connecteur enfichable, Mâle, Mâle, 500 V, 16 A, Nombre de
GTIN (EAN)	4050118374292	pôles: 40, Raccordement à sertir, Taille de construction: 6
Qté.	1 ST	

HDC HE CP

Weidmüller Interface GmbH & Co. KG

Klingenbergstraße 26

D-32758 Detmold

Germany

www.weidmueller.com

Accessoires

Taille 8



La série HEEE offre des supports de sertissage à pôles élevés pour des interfaces industrielles compactes et à haute performance.

Elle repose sur la technologie éprouvée HE et permet une transmission des signaux et de puissance fiable dans un espace confiné.

Grâce au système de sertissage standardisé, le traitement et la qualité du contact restent stables de manière constante.

Informations générales de commande

Type	HDC HEEE 64 MC	Version	
Référence	2729580000	CIE ,96 Connecteur enfichable, Mâle, 500 V, 16 A, Nombre de pôles:	
GTIN (EAN)	4064675010449	64, Raccordement à sertir, Taille de construction: 8	
Qté.	1 ST		

5 pôles



Une puissance étonnante pour une si petite unité. Les caractéristiques électriques parlent d'elles-mêmes. Les fameux contacts à sertir HE peuvent également être utilisés ici.

Nombre de pôles : 5 (+PE)

Courant nominal : 16 A

Tension nominale : 250 V

Tension nominale selon UL/CSA : 600 V AC/DC

Informations générales de commande

Type	HDC HQ 5 FC	Version	
Référence	1912460000	CIE ,96 Connecteur enfichable, Femelle, 230 V, 20 A, Nombre de	
GTIN (EAN)	4032248542055	pôles: 5, Raccordement à sertir, Taille de construction: 1	
Qté.	1 ST		
Type	HDC HQ 5 MC	Version	
Référence	1912440000	CIE ,96 Connecteur enfichable, Mâle, 230 V, 20 A, Nombre de pôles:	
GTIN (EAN)	4032248542031	5, Raccordement à sertir, Taille de construction: 1	
Qté.	1 ST		

8 pôles



Petites dimensions et cependant grand. Les caractéristiques électriques parlent d'elles-mêmes. Les fameux contacts à sertir HE peuvent également être utilisés ici.

Nombre de pôles : 8 (+PE)

Courant nominal : 16 A

Tension nominale : 500 V

Tension nominale selon UL/CSA : 600 V AC/DC

HDC HE CP

Weidmüller Interface GmbH & Co. KG
 Klingenbergstraße 26
 D-32758 Detmold
 Germany

Accessoires

www.weidmueller.com

Informations générales de commande

Type	HDC HQ 8 FC	Version	
Référence	1919980000	CIE ,96 Connecteur enfichable, Femelle, 500 V, 16 A, Nombre de pôles: 8, Raccordement à sertir, Taille de construction: HQ	
GTIN (EAN)	4032248557950		
Qté.	1 ST		
Type	HDC HQ 8 MC	Version	
Référence	1919970000	CIE ,96 Connecteur enfichable, Mâle, 500 V, 16 A, Nombre de pôles: 8, Raccordement à sertir, Taille de construction: HQ	
GTIN (EAN)	4032248557943		
Qté.	1 ST		