



Le sertissage est une liaison électrique sûre et fiable entre le conducteur et le contact. Une connexion sertie idéale est étanche aux gaz et insensible à la corrosion.

### Informations générales de commande

|            |   |
|------------|---|
| Version    | Connecteurs industriels étanches, Contact à sertir, MixMate, Mâle, Section de raccordement du conducteur, max.: 4, décollété, Alliage de cuivre |
| Référence  | <a href="#">1002930000</a>  |
| Type       | HDC C HX SM4.0AG  |
| GTIN (EAN) | 4032248697212   |
| Qté.       | 25 Pièce  |

## HDC C HX SM4.0AG

**Weidmüller Interface GmbH & Co. KG**  
 Klingenbergstraße 26  
 D-32758 Detmold  
 Germany

www.weidmueller.com

## Caractéristiques techniques

## Agréments

Agréments



ROHS Conforme

## Dimensions et poids

|          |      |           |        |
|----------|------|-----------|--------|
| Diamètre | 6 mm | Poids net | 2.95 g |
|----------|------|-----------|--------|

## Conformité environnementale du produit

|  |                                      |  |  |
|--|--------------------------------------|--|--|
| Statut de conformité RoHS                  | Conforme avec exemption              |  |  |
| Exemption RoHS (le cas échéant/<br>connue) | 6c                                   |  |  |
| REACH SVHC                                 | Lead 7439-92-1                       |  |  |
| SCIP                                       | 6eabd5ae-2d6b-409e-8bdf-87c27ee10e40 |  |  |

## Classifications

|             |             |             |             |
|-------------|-------------|-------------|-------------|
| ETIM 8.0    | EC000796    | ETIM 9.0    | EC000796    |
| ETIM 10.0   | EC000796    | ECLASS 14.0 | 27-44-02-04 |
| ECLASS 15.0 | 27-44-02-04 |             |             |

## Caractéristiques générales

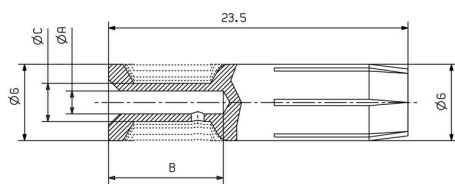
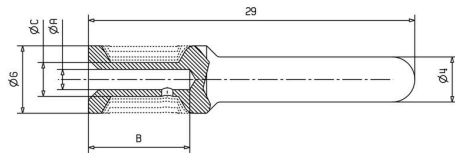
|   |                       |   |                   |
|---|-----------------------|---|-------------------|
| Diamètre du contact mâle Ø                                    | 4 mm                  | Longueur de dénudage, raccordement nominal                    | 8 mm              |
| Type de raccordement  | Raccordement à sertir | Version insert  | MixMate           |
| Résistance de passage   | ≤1 mΩ                 | Section de raccordement du conducteur, 4 mm <sup>2</sup> max. |                   |
| Section de raccordement du conducteur, 4 mm <sup>2</sup> min. |                       | Surface   | argent            |
| Cycles d'enfichage  | ≥ 500                 | Type  | Mâle              |
| Matériau de base  | Alliage de cuivre     | Contacts  | décolleté         |
| Section de raccordement de conducteur 4 - 4 mm <sup>2</sup>   |                       | Matériau des contacts   | Alliage de cuivre |

**HDC C HX SM4.0AG**

**Weidmüller Interface GmbH & Co. KG**  
Klingenbergstraße 26  
D-32758 Detmold  
Germany

**Dessins**

[www.weidmueller.com](http://www.weidmueller.com)



## HDC C HX SM4.0AG

**Weidmüller Interface GmbH & Co. KG**  
 Klingenbergstraße 26  
 D-32758 Detmold  
 Germany

www.weidmueller.com

## Accessoires

### Crimping tools



Pincettes à sertir pour contacts décollés

- Le verrouillage forcé garantit la qualité du sertissage
- Possibilité de déverrouillage en cas de fausse manoeuvre
- Butée de positionnement précis des contacts

### Informations générales de commande

|            |                            |   |  |
|------------|----------------------------|---|--|
| Type       | CTIN CM 1.6/2.5            | Version   |  |
| Référence  | <a href="#">9205430000</a> | Presse, Pince à sertir les contacts, 0.14mm <sup>2</sup> , 6mm <sup>2</sup> , Sertissage avec |  |
| GTIN (EAN) | 4032248733446              | 4 empreintes  |  |
| Qté.       | 1 ST                       |   |  |
| Type       | CTIN CM 3.6                | Version   |  |
| Référence  | <a href="#">9205440000</a> | Pince à sertir les contacts, 1.5mm <sup>2</sup> , 10mm <sup>2</sup> , Sertissage avec 4       |  |
| GTIN (EAN) | 4032248734146              | empreintes  |  |
| Qté.       | 1 ST                       |   |  |

### Outils de rupture de contact



Weidmüller offre une gamme de pincettes à sertir, d'outils de rupture de contact, et d'outils pour la fibre optique.

### Informations générales de commande

|            |                            |         |  |
|------------|----------------------------|---------|--|
| Type       | REMOVAL TOOL HX            | Version |  |
| Référence  | <a href="#">1002990000</a> |         |  |
| GTIN (EAN) | 4032248697274              |         |  |
| Qté.       | 1 ST                       |         |  |

### 2 pôles



La série HQ – de petites dimensions et pourtant si grande. Les caractéristiques électriques parlent d'elles-mêmes. Le niveau de raccordement du conducteur est conçu pour contacts à sertir. La méthode de raccordement à sertissage éprouvée est couramment utilisée depuis des décennies. Les contacts à sertir ne sont pas inclus dans la livraison des inserts.

## HDC C HX SM4.0AG

**Weidmüller Interface GmbH & Co. KG**  
 Klingenbergstraße 26  
 D-32758 Detmold  
 Germany

www.weidmueller.com

## Accessoires

## Informations générales de commande

|            |                            |  |
|------------|----------------------------|--|
| Type       | HDC HQ 2 FC                | Version  |
| Référence  | <a href="#">3103510000</a> | CIE ,96 Connecteur enfichable, Femelle, 400 V, 40 A, Nombre de pôles: 2, Contact à sertir, Taille de construction: 1 |
| GTIN (EAN) | 4099987 151238             |  |
| Qté.       | 1 ST                       |  |
| Type       | HDC HQ 2 MC                | Version  |
| Référence  | <a href="#">3103500000</a> | CIE ,96 Connecteur enfichable, Mâle, 400 V, 40 A, Nombre de pôles: 2, Contact à sertir, Taille de construction: 1    |
| GTIN (EAN) | 4099987 151221             |  |
| Qté.       | 1 ST                       |  |

## à 3 pôles



La série HQ – de petites dimensions et pourtant si grande. Les caractéristiques électriques parlent d'elles-mêmes. Le niveau de raccordement du conducteur est conçu pour contacts à sertir. La méthode de raccordement à sertissage éprouvée est couramment utilisée depuis des décennies. Les contacts à sertir ne sont pas inclus dans la livraison des inserts.

## Informations générales de commande

|            |                            |  |
|------------|----------------------------|--|
| Type       | HDC HQ 3 FC                | Version  |
| Référence  | <a href="#">3103530000</a> | CIE ,96 Connecteur enfichable, Femelle, 400 V, 40 A, Nombre de pôles: 3, Contact à sertir, Taille de construction: 1 |
| GTIN (EAN) | 4099987 151252             |  |
| Qté.       | 1 ST                       |  |
| Type       | HDC HQ 3 MC                | Version  |
| Référence  | <a href="#">3103520000</a> | CIE ,96 Connecteur enfichable, Mâle, 400 V, 40 A, Nombre de pôles: 3, Contact à sertir, Taille de construction: 1    |
| GTIN (EAN) | 4099987 151245             |  |
| Qté.       | 1 ST                       |  |

## 4 pôles



La série HQ – de petites dimensions et pourtant si grande. Les caractéristiques électriques parlent d'elles-mêmes. Le niveau de raccordement du conducteur est conçu pour contacts à sertir. La méthode de raccordement à sertissage éprouvée est couramment utilisée depuis des décennies. Les contacts à sertir ne sont pas inclus dans la livraison des inserts.

## Informations générales de commande

|            |                            |  |
|------------|----------------------------|--|
| Type       | HDC HQ 4 FC                | Version  |
| Référence  | <a href="#">3103550000</a> | CIE ,96 Connecteur enfichable, Femelle, 830 V, 40 A, Nombre de pôles: 4, Contact à sertir, Taille de construction: 1 |
| GTIN (EAN) | 4099987 151559             |  |
| Qté.       | 1 ST                       |  |
| Type       | HDC HQ 4 MC                | Version  |
| Référence  | <a href="#">3103540000</a> | CIE ,96 Connecteur enfichable, Mâle, 830 V, 40 A, Nombre de pôles: 4, Contact à sertir, Taille de construction: 1    |
| GTIN (EAN) | 4099987 151283             |  |
| Qté.       | 1 ST                       |  |

## HDC C HX SM4.0AG

**Weidmüller Interface GmbH & Co. KG**  
 Klingenbergstraße 26  
 D-32758 Detmold  
 Germany

www.weidmueller.com

## Accessoires

### 4/2 pôles



La série HQ – de petites dimensions et pourtant si grande. Les caractéristiques électriques parlent d'elles-mêmes. Les contacts à sertir HD et HX, qui ont fait leurs preuves, peuvent également être utilisés ici.

Le niveau de raccordement du conducteur est conçu pour contacts à sertir. Le raccordement à sertissage éprouvé est couramment utilisé depuis des décennies. Les contacts à sertir ne sont pas inclus dans la livraison des inserts.

Nombre de pôles : 4/2 (+PE)

Courant nominal : 40/10 A

Tension nominale : 690 / 250 V

Tension nominale selon UL/CSA : 600 V AC/DC

### Informations générales de commande

|            |                            |  |
|------------|----------------------------|--|
| Type       | HDC HQ 4/2 FC              | Version  |
| Référence  | <a href="#">1003160000</a> | CIE ,96 Connecteur enfichable, Femelle, 690 V, 40 A, Nombre de pôles: 6, Raccordement à sertir, Taille de construction: HQ |
| GTIN (EAN) | 4032248698158              |  |
| Qté.       | 1 ST                       |  |
| Type       | HDC HQ 4/2 MC              | Version  |
| Référence  | <a href="#">1003170000</a> | CIE ,96 Connecteur enfichable, Mâle, 690 V, 40 A, Nombre de pôles: 6, Raccordement à sertir, Taille de construction: HQ    |
| GTIN (EAN) | 4032248698165              |  |
| Qté.       | 1 ST                       |  |