

## KLIPPON STB 1.1 SS

Weidmüller Interface GmbH &amp; Co. KG

Klingenbergstraße 26

D-32758 Detmold

Germany

www.weidmueller.com



Idéalement conçu pour les industries de l'énergie, des processus et des transports, le boîtier Klippon® STB est le complément parfait de notre portefeuille de boîtiers Klippon®. Les boîtiers de cette série sont agréés selon des normes internationales telles que EN62208 et EN60079-0/7 (ATEX).

- Acier inox poli miroir ou électropoli 1.4404 (316L), 1,5 mm
- Joint résistant aux températures élevées en standard - plage de température étendue de -60°C à +100°C pour application EX (+120°C uniquement pour les applications industrielles)
- Agréments selon ATEX, IECEx, cULus, Lloyds Register, Germanischer Lloyd, GOST et INMETRO
- Options de fixation flexibles pour le rail profilé interne
- Classe de protection IP66
- L'état de fonctionnement sûr en continu du joint est garanti par protection du joint contre la compression
- Écrou de mise à la terre soudé dans le couvercle et sur la partie inférieure du boîtier
- Cordons de soudure coupés au laser pour une qualité améliorée
- Les pieds de montage déjà soudés garantissent une installation optimale du boîtier Weidmüller est en mesure de fabriquer et fournir ce boîtier - suivant les spécifications du client - équipé de toutes les bornes et de tous les presse-étoupes nécessaires.

## Informations générales de commande

Version	Klippon STB (Small Terminal Box), Boîtier vide, Cof-fret inox, Hauteur: 150 mm, Largeur: 120 mm, Pro-fondeur: 80 mm, Matériau de base: Acier inoxy-dable 1.4404 (316L), poli miroir, argent
Référence	<a href="#">1002750000</a>
Type	KLIPPON STB 1.1 SS
GTIN (EAN)	4032248695683
Qté.	1 Pièce

## KLIPPON STB 1.1 SS

Weidmüller Interface GmbH &amp; Co. KG

Klingenbergstraße 26

D-32758 Detmold

Germany

www.weidmueller.com

## Caractéristiques techniques

## Agréments

Agréments



ROHS Conforme

UL File Number Search [Site Web UL](#)

N° de certificat (cULus) E197061

## Dimensions et poids

Profondeur	80 mm	Profondeur (pouces)	3.1496 inch
Hauteur	150 mm	Hauteur (pouces)	5.9055 inch
Largeur	120 mm	Largeur (pouces)	4.7244 inch
Cote de fixation largeur	145 mm	Poids net	1451 g

## Températures

Température de fonctionnement -60 °C... 100 °C

## Conformité environnementale du produit

Statut de conformité RoHS Conforme sans exemption

REACH SVHC Pas de SVHC au-dessus de 0,1 % en poids

## Classifications

ETIM 8.0	EC002503	ETIM 9.0	EC002503
ETIM 10.0	EC002503	ECLASS 14.0	27-18-05-02
ECLASS 15.0	27-18-05-02		

## Boîtier de mise à la terre

Section , max.	25 mm²	Mise à la terre, boîtier, capot	boulon de mise à la terre en acier spécial M6 x 10 soudé
Mise à la terre, boîtier, extérieur	Tige en acier inox soudée M6 x 16	Mise à la terre, boîtier, intérieur	Tige en acier inox soudée M6 x 16

## Caractéristiques générales

Epaisseur du matériau du couvercle	1.5 mm	Epaisseur du matériau du coffret	1.5 mm
Température de fonctionnement , max.	100 °C	Température de fonctionnement , min.	-60 °C
Fixation du couvercle	Vis hexagonale M5 avec une fente et 10 mm de cote sur plat	Surface	poli miroir
Tenue aux chocs	10 J version standard, Version ATEX 7 J	Degré de protection	IP66
Matériau de base	Acier inoxydable 1.4404 (316L)	Matériau du joint	Silicone
Couple des vis du couvercle	2.5 Nm	Fixation de montage	Barre TAS 20 sur le fond du coffret

## KLIPPON STB 1.1 SS

Weidmüller Interface GmbH &amp; Co. KG

Klingenbergstraße 26

D-32758 Detmold

Germany

www.weidmueller.com

## Caractéristiques techniques

Fixation du coffret	Pieds de montage soudés avec orifices à 8 mm	Classe de protection (UL)	Type 4, Type 4X
Nombre de vis de couvercle	4	Largeur de l'orifice d'accès	100 mm
Plaque de presse-étoupes	Non	Couvercle	Oui
Hauteur de l'orifice d'accès	132 mm	Domaines d'utilisation :	Zones explosibles, Industrie du conditionnement, Transports, Industrie des processus, Construction navale

## Equipement vertical

WDU 10 / ZDU 10	1x11	WDU 16 / ZDU 16	1x9
WDU 2,5 / ZDU 2,5 / IDU 2,5	1x23	WDU 4 / ZDU 4	1x19
WDU 6 / ZDU 6	1x14		

## Numéros de certificat du boîtier

Numéro de déclaration de conformité (DoC LVD)	DE PS2620 160412 001ISS02	Numéro d'attestation de conformité (AoC)	DE PS2620 160308 001ISS04
Numéro de certificat du boîtier de terminaisons (KOSHA)	16-AV4BO-0247X	Numéro de certificat du boîtier vide (INMETRO)	LMP 21.0015U
Numéro de certificat du boîtier de terminaisons (AEx)	E223792	Numéro de certificat du boîtier de terminaisons (ATEX)	IBExU07ATEX1148
Numéro de certificat du boîtier vide (ATEX)	IBExU 07ATEX1147U	Numéro de certificat (LLOYDSREG)	LR23307703TA
Numéro de certificat du boîtier de terminaisons (INMETRO)	LMP 21.0018	Numéro de certificat (INMETRO)	IEX13.0003
Numéro de certificat du boîtier de terminaisons (IECEX)	IECEX IBE 09.0019	Numéro de certificat du boîtier vide (IECEX)	IECEX IBE 09.0018U
Certificat N° (IECEX)	IECEXIBE09.0019	Certificat N° (ATEX)	IBEXU07ATEX1147U
Conditions d'homologation	ATEX, DNV, IECEX, INMETRO, LR, RMRS, UL AEx Class Div., UL AEx Class Zone, cULus, KC, CCC	N° de certificat (cULus)	E197061

## Presse-étoupes droite

M25	2	M16	6
M40	1	M32	2
M20	6	M12	10

## Presse-étoupes gauche

M12	10	M16	6
M32	2	M25	2
M20	6	M40	1

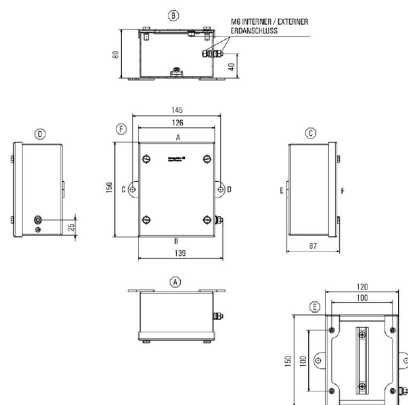
## Presse-étoupes haut / bas

M20	6	M12	10
M40	2	M32	2
M25	3	M16	6

## Note importante

Informations sur le produit	La température ambiante pour le montage sera réduite à +60 °C et la température de surface à +100 °C.
-----------------------------	---

### Dessin coté



## KLIPPON STB 1.1 SS

Weidmüller Interface GmbH &amp; Co. KG

Klingenbergstraße 26

D-32758 Detmold

Germany

www.weidmueller.com

## Accessoires

## Rails terminaison - TS35



Les accessoires système de la série de boîtiers Klippon® STB permettent d'adapter facilement les boîtiers aux exigences spécifiques de chaque application.

- Rails DIN TS35
- Vis de fixation

Weidmüller est en mesure de fabriquer et fournir ce boîtier - suivant les spécifications du client - équipé de toutes les bornes et de tous les presse-étoupes nécessaires.

## Informations générales de commande

Type	SFNS5 VKMU M5 SW15	Version
Référence	<a href="#">0433500000</a>	Klippon STB (Small Terminal Box), Ecrou de fixation, Carré, Hauteur:
GTIN (EAN)	4008190494520	15 mm, Largeur: 15 mm, Profondeur: 11.7 mm, Matériau de base:
Qté.	20 ST	Acier zingué, zingué, argent

## Matériel de montage



Intégration, extension et individualisation - les compléments adaptés à chaque cas d'utilisation

Les accessoires système complètement structurés de la nouvelle série de boîtiers Klippon® TB permettent d'adapter facilement les boîtiers aux exigences spécifiques de chaque application.

Kits de matériels de fixation

Des kits de matériels de fixation sont disponibles pour l'installation facile et rapide de supports de plaque signalétique, de supports documents et de capots anti-pluie.

Le kit de fixation de plaquettes - SD est nécessaire pour installer un ID plastique (Trafolyte) ou une plaque signalétique. À l'aide de ce kit, vous pouvez monter l'ID ou la plaque signalétique directement sur le couvercle du boîtier. Le kit de fixation de plaquettes a spécialement été développé pour cet usage. Seul ce kit de fixation est en mesure de garantir qu'il ne se produira aucune fuite sur le boîtier et que la plaque ne s'endommagera pas.

Le kit de fixation universel - TPSD a été développé pour garantir un montage sûr et rapide des supports de plaque signalétique, des capots anti-pluie et des supports documents, par exemple. L'utilisation de ce kit de fixation permet de minimiser, voire d'éliminer, le risque de fuites.

## Informations générales de commande

Type	TPSD FIXING SET KTB	Version
Référence	<a href="#">1252190000</a>	Klippon TB (Terminal Box), Kit de fixation de plaque signalétique,
GTIN (EAN)	4050118043969	Matériau de base: Acier inoxydable, non traité, argent
Qté.	20 ST	
Type	SD FIXING SET	Version
Référence	<a href="#">1285200000</a>	Klippon TB (Terminal Box), Kit de fixation de plaque signalétique,
GTIN (EAN)	4050118075472	Hauteur: 12 mm, Largeur: 12 mm, Profondeur: 16.4 mm, Matériau de
Qté.	1 ST	base: Acier inoxydable, non traité, argent

## KLIPPON STB 1.1 SS

Weidmüller Interface GmbH &amp; Co. KG

Klingenbergstraße 26

D-32758 Detmold

Germany

www.weidmueller.com

## Accessoires

## Bande de mise à la terre

La gamme complète d'accessoires système pour la nouvelle série de boîtiers Klippon® TB vous permet d'adapter facilement les boîtiers pour répondre aux exigences spécifiques de chaque application. Les options suivantes sont disponibles :

- Éléments de fermeture
- Supports documents
- Écrou de mise à la terre
- Plaques presse-étoupes
- Matériel d'installation
- Plaques de montage
- Capuchons de protection
- Entretoise
- Rails
- Support de plaquette de marquage du type

## Informations générales de commande

Type	PECD WIRE 6/200/D6 SET	Version
Référence	<a href="#">2475490000</a>	Klippon TB (Terminal Box), Bande de mise à la terre, Vissé, Matériau
GTIN (EAN)	4050118487206	de base: Acier, Vert/jaune
Qté.	1 ST	

## Bouchons de ventilation - DAE



Outre les presse-étoupes pour une large gamme d'applications, la gamme de produits est complétée par des bouchons, des éléments de compensation de pression, des adaptateurs et les accessoires correspondants tels que les écrous de blocage, les bagues d'étanchéité, les rondelles plates et les bagues de mise à la terre.

## Informations générales de commande

Type	DAE M12 SS	Version
Référence	<a href="#">1868550000</a>	DAE (élément de ventilation), Élément de compensation, droit, M 12,
GTIN (EAN)	4032248440405	10 mm, IP66, IP68, IP69K, Acier inox 1.4305 (303)
Qté.	10 ST	
Type	DAE M12 PA LONG	Version
Référence	<a href="#">1868570000</a>	DAE (élément de ventilation), Élément de compensation, droit, M 12,
GTIN (EAN)	4032248440429	10 mm, IP66, IP68, IP69K, Polyamide 6
Qté.	10 ST	

**KLIPPON STB 1.1 SS****Weidmüller Interface GmbH & Co. KG**

Klingenbergstraße 26

D-32758 Detmold

Germany

[www.weidmueller.com](http://www.weidmueller.com)**Accessoires****Rails terminaison - TS35**

Les accessoires système de la série de boîtiers Klippon® STB permettent d'adapter facilement les boîtiers aux exigences spécifiques de chaque application.

- Rails DIN TS35
- Vis de fixation

Weidmüller est en mesure de fabriquer et fournir ce boîtier - suivant les spécifications du client - équipé de toutes les bornes et de tous les presse-étoupes nécessaires.

**Informations générales de commande**

Type	TS35X7.5 ST STB 1.1 STB...	Version
Référence	<a href="#">8683740000</a>	Rail profilé, TS 35, TS 35 x 7.5, Largeur: 110 mm, sans perçage
GTIN (EAN)	4050118652765	longitudinal, Acier, zingué, chromé
Qté.	20 ST	
Type	TS35X15 ST STB 1.1 STB 2	Version
Référence	<a href="#">8000073218</a>	Rail profilé, TS 35, TS 35 x 15, Largeur: 110 mm, avec perçage
GTIN (EAN)	4064675356769	longitudinal, Acier, à revêtement de zinc galvanique et passivé
Qté.	20 ST	