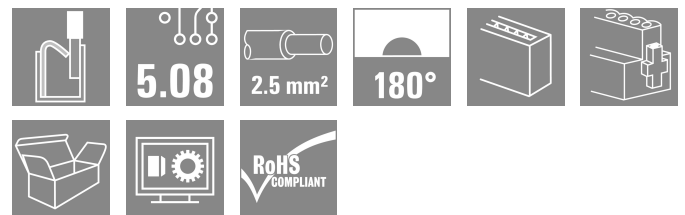


## BLDF 5.08/08/180F SN BK BX

**Weidmüller Interface GmbH & Co. KG**  
 Klingenbergstraße 26  
 D-32758 Detmold  
 Germany

www.weidmueller.com



La solution performante "Daisy-Chain" permettant de réaliser un bus avec des signaux de puissance peut être utilisée pour des alimentations auxiliaires jusqu'à 18,5 A sous 400V. La capacité de raccorder des sections jusqu'à 2,5mm<sup>2</sup> est particulièrement intéressante pour réaliser des bus sur de longues distances grâce à la faible chute de tension dans les contacts.

Les 4 versions de bridage, y compris le verrouillage avec extraction breveté, permettent de s'adapter au contexte des applications.

### Informations générales de commande

|                    |  |
|--------------------|--|
| Version            | Connecteur pour circuit imprimé, Connecteur femelle, 5.08 mm, Nombre de pôles: 8, 180°, PUSH IN avec actionneur, Plage de serrage, max. : 3.31 mm <sup>2</sup> , Boîte |
| Référence          | <a href="#">1001000000</a>   |
| Type               | BLDF 5.08/08/180F SN BK BX   |
| GTIN (EAN)         | 4032248817559  |
| Qté.               | 24 Pièce   |
| Indices de produit | IEC: 400 V / 20.8 A / 0.2 - 2.5 mm <sup>2</sup><br>UL: 300 V / 18.5 A / AWG 12 - AWG 26  |
| Emballage          | Boîte  |

## BLDF 5.08/08/180F SN BK BX

Weidmüller Interface GmbH & Co. KG  
Klingenbergstraße 26  
D-32758 Detmold  
Germany

www.weidmueller.com

## Caractéristiques techniques

## Agréments

Agréments



|                       |                             |
|-----------------------|-----------------------------|
| ROHS                  | Conforme                    |
| UL File Number Search | <a href="#">Site Web UL</a> |
| Certificat N° (cURus) | E60693                      |

## Dimensions et poids

|            |          |                     |             |
|------------|----------|---------------------|-------------|
| Profondeur | 28.3 mm  | Profondeur (pouces) | 1.1142 inch |
| Hauteur    | 24.7 mm  | Hauteur (pouces)    | 0.9724 inch |
| Largeur    | 50.44 mm | Largeur (pouces)    | 1.9858 inch |
| Poids net  | 24.09 g  |                     |             |

## Conformité environnementale du produit

|                           |   |
|---------------------------|---|
| Statut de conformité RoHS | Conforme sans exemption                 |
| REACH SVHC                | Pas de SVHC au-dessus de 0,1 % en poids |

## Classifications

|             |             |             |             |
|-------------|-------------|-------------|-------------|
| ETIM 8.0    | EC002638    | ETIM 9.0    | EC002638    |
| ETIM 10.0   | EC002638    | ECLASS 14.0 | 27-46-02-02 |
| ECLASS 15.0 | 27-46-02-02 |             |             |

## Conducteurs indiqués pour raccordement

|  |                      |
|--|----------------------|
| Plage de serrage, min.                                     | 0.13 mm <sup>2</sup> |
| Plage de serrage, max.                                     | 3.31 mm <sup>2</sup> |
| Section de raccordement du conducteur, AWG 26<br>AWG, min. |                      |
| Section de raccordement du conducteur, AWG 12<br>AWG, max. |                      |
| Rigide, min. H05(07) V-U                                   | 0.2 mm <sup>2</sup>  |
| Rigide, max. H05(07) V-U                                   | 2.5 mm <sup>2</sup>  |
| souple, min. H05(07) V-K                                   | 0.2 mm <sup>2</sup>  |
| souple, max. H05(07) V-K                                   | 2.5 mm <sup>2</sup>  |
| avec embout isolé DIN 46 228/4, min.                       | 0.25 mm <sup>2</sup> |
| avec embout isolé DIN 46 228/4, max.                       | 2.5 mm <sup>2</sup>  |
| avec embout, DIN 46228 pt 1, min.                          | 0.25 mm <sup>2</sup> |
| avec embout selon DIN 46 228/1, max.                       | 2.5 mm <sup>2</sup>  |
| Jauge à bouchon selon EN 60999 a x b ; 2,8 mm x 2,0 mm     |                      |

| Raccordement                               | Section pour le raccordement du conducteur | Type                 | câblage fin                |
|--|--|----------------------|----------------------------|
|  |  | nominal              | 0.5 mm <sup>2</sup>        |
| Embout                                     |  | Longueur de dénudage | nominal 12 mm              |
|  |  | Embout recommandé    | <a href="#">H0,5/16 OR</a> |
|  |  | Longueur de dénudage | nominal 10 mm              |
|  |  | Embout recommandé    | <a href="#">H0,5/10</a>    |
| Section pour le raccordement du conducteur |  | Type                 | câblage fin                |
|  |  | nominal              | 0.75 mm <sup>2</sup>       |
| Embout                                     |  | Longueur de dénudage | nominal 12 mm              |
|  |  | Embout recommandé    | <a href="#">H0,75/16 W</a> |
|  |  | Longueur de dénudage | nominal 10 mm              |

## BLDF 5.08/08/180F SN BK BX

**Weidmüller Interface GmbH & Co. KG**  
Klingenbergstraße 26  
D-32758 Detmold  
Germany

www.weidmueller.com

## Caractéristiques techniques

|  |   |
|--|---|
|  | Embout recommandé <a href="#">H0,75/10</a>  |
| Section pour le raccordement du conducteur | Type câblage fin  |
|  | nominal 1 mm <sup>2</sup>   |
| Embout                                     | Longueur de dénudage nominal 12 mm  |
|  | Embout recommandé <a href="#">H1,0/16D R</a>  |
|  | Longueur de dénudage nominal 10 mm  |
|  | Embout recommandé <a href="#">H1,0/10</a>   |
| Section pour le raccordement du conducteur | Type câblage fin  |
|  | nominal 1.5 mm <sup>2</sup>   |
| Embout                                     | Longueur de dénudage nominal 10 mm  |
|  | Embout recommandé <a href="#">H1,5/10</a>   |
|  | Longueur de dénudage nominal 12 mm  |
|  | Embout recommandé <a href="#">H1,5/16 R</a>   |
| Section pour le raccordement du conducteur | Type câblage fin  |
|  | nominal 2.5 mm <sup>2</sup>   |
| Embout                                     | Longueur de dénudage nominal 10 mm  |
|  | Embout recommandé <a href="#">H2,5/10</a>   |
|  | Longueur de dénudage nominal 13 mm  |
|  | Embout recommandé <a href="#">H2,5/16DS BL</a>  |
| Texte de référence                         | Le diamètre extérieur du collier plastique ne doit pas être plus grand que le pas (P). Choisissez la longueur des embouts en fonction du produit et de la tension nominale. |

## Paramètres système

|  |                                    |                   |                             |
|--|------------------------------------|-------------------|-----------------------------|
| Famille de produits                        | OMNIMATE Signal - série BL/SL 5.08 |                   |                             |
| Type de raccordement                       | Raccordement installation          |                   |                             |
| Technique de raccordement de conducteurs   | PUSH IN avec actionneur            |                   |                             |
| Pas en mm (P)                              | 5.08 mm                            |                   |                             |
| Pas en pouces (P)                          | 0.200 "                            |                   |                             |
| Orientation de la sortie du conducteur     | 180°                               |                   |                             |
| Nombre de pôles                            | 8                                  |                   |                             |
| L1 en mm                                   | 35.56 mm                           |                   |                             |
| L1 en pouce                                | 1.400 "                            |                   |                             |
| Nombre de séries                           | 1                                  |                   |                             |
| Nombre de pôles                            | 1                                  |                   |                             |
| Section nominale                           | 2.5 mm <sup>2</sup>                |                   |                             |
| Protection au toucher selon DIN VDE 57 106 | protection doigt                   |                   |                             |
| Protection au toucher selon DIN VDE 0470   | IP 20 enfiché/ IP 10 non enfiché   |                   |                             |
| Degré de protection                        | IP20                               |                   |                             |
| Résistance de passage                      | ≤5 mΩ                              |                   |                             |
| Codable                                    | Oui                                |                   |                             |
| Longueur de dénudage                       | 10 mm                              |                   |                             |
| Lame de tournevis                          | 0,6 x 3,5                          |                   |                             |
| Norme lame de tournevis                    | DIN 5264                           |                   |                             |
| Cycles d'enfichage                         | 25                                 |                   |                             |
| Force d'enfichage/pôle, max.               | 9.5 N                              |                   |                             |
| Force d'extraction/pôle, max.              | 7.5 N                              |                   |                             |
| Couple de serrage                          | Type de couple                     | Bride vissée      |                             |
|  | Informations d'utilisation         | Couple de serrage | min. 0.2 Nm<br>max. 0.25 Nm |

## Données des matériaux

|                                     |        |                                  |          |
|-------------------------------------|--------|----------------------------------|----------|
| Matériau isolant                    | PBT    | Couleur                          | noir     |
| Éléments d'actionnement de couleurs | Orange | Tableau des couleurs (similaire) | RAL 9011 |

## BLDF 5.08/08/180F SN BK BX

Weidmüller Interface GmbH &amp; Co. KG

Klingenbergstraße 26

D-32758 Detmold

Germany

www.weidmueller.com

## Caractéristiques techniques

|                                      |                            |                                      |        |
|--------------------------------------|----------------------------|--------------------------------------|--------|
| Groupe de matériaux isolants         | IIIa                       | Indice de Poursuite Comparatif (CTI) | ≥ 200  |
| Moisture Level (MSL)                 |                            | Classe d'inflammabilité selon UL 94  | V-0    |
| Matériau des contacts                | Alliage de cuivre          | Surface du contact                   | étamé  |
| Structure en couches du contact mâle | 4...8 µm Sn hot-dip tinned | Température de stockage, min.        | -40 °C |
| Température de stockage, max.        | 70 °C                      | Température de fonctionnement, min.  | -50 °C |
| Température de fonctionnement, max.  | 100 °C                     | Plage de température montage, min.   | -30 °C |
| Plage de température montage, max.   | 100 °C                     |                                      |        |

## Données nominales selon CEI

|  |                        |  |                  |
|--|------------------------|--|------------------|
| testé selon la norme   | IEC 60664-1, IEC 61984 | Courant nominal, nombre de pôles min. (Tu = 20 °C)                           | 20.8 A           |
| Courant nominal, nombre de pôles max. (Tu = 20 °C)                           | 17.4 A                 | Courant nominal, nombre de pôles min. (Tu = 40 °C)                           | 17.9 A           |
| Courant nominal, nombre de pôles max. (Tu = 40 °C)                           | 14.9 A                 | Courant nominal connexion transversale, nombre de pôles minimum (Ta = 20 °C) | 28.1 A           |
| Courant nominal connexion transversale, nombre de pôles maximum (Ta = 20 °C) | 23.3 A                 | Courant nominal connexion transversale, nombre de pôles minimum (Ta = 40 °C) | 24.2 A           |
| Courant nominal connexion transversale, nombre de pôles maximum (Ta = 40 °C) | 19.9 A                 | Tension de choc nominale pour classe de surtension/Degré de pollution II/2   | 400 V            |
| Tension de choc nominale pour classe de surtension/Degré de pollution III/2  | 320 V                  | Tension de choc nominale pour classe de surtension/Degré de pollution III/3  | 250 V            |
| Tension de choc nominale pour classe de surtension/Degré de pollution II/2   | 4 kV                   | Tension de choc nominale pour classe de surtension/Degré de pollution III/2  | 4 kV             |
| Tension de choc nominale pour classe de surtension/Degré de pollution III/3  | 4 kV                   | Tenue aux courants de faible durée   | 3 x 1s mit 120 A |

## Données nominales selon CSA

|   |  |   |                |
|---|--|---|----------------|
| Institut (CSA)                                    | CSA  | Certificat N° (CSA)                               | 200039-1121690 |
| Tension nominale (groupe d'utilisation B / CSA)   | 300 V  | Tension nominale (groupe d'utilisation D / CSA)   | 300 V          |
| Courant nominal (groupe d'utilisation B / CSA)    | 18.5 A   | Courant nominal (groupe d'utilisation D / CSA)    | 10 A           |
| Section de raccordement de câble AWG, AWG 12 min. |  | Section de raccordement de câble AWG, AWG 26 max. |                |
| Référence aux valeurs approuvées                  | Les spécifications indiquent les valeurs maximales. Détails - voir le certificat d'agrément. |   |                |

## Données nominales selon UL 1059

|   |  |   |        |
|---|--|---|--------|
| Institut (cURus)                                    | CURUS  | Certificat N° (cURus)                               | E60693 |
| Tension nominale (groupe d'utilisation B / UL 1059) | 300 V  | Tension nominale (groupe d'utilisation D / UL 1059) | 300 V  |
| Courant nominal (groupe d'utilisation B / UL 1059)  | 18.5 A   | Courant nominal (groupe d'utilisation D / UL 1059)  | 10 A   |
| Section de raccordement de câble AWG, AWG 12 min.   |  | Section de raccordement de câble AWG, AWG 26 max.   |        |
| Référence aux valeurs approuvées                    | Les spécifications indiquent les valeurs maximales. Détails - voir le certificat d'agrément. |   |        |

## Emballage

|             |           |              |           |
|-------------|-----------|--------------|-----------|
| Emballage   | Boîte     | Longueur VPE | 351.00 mm |
| Largeur VPE | 135.00 mm | Hauteur VPE  | 38.00 mm  |

## Caractéristiques techniques

www.weidmueller.com

### Caractéristiques nominales connexion transversale selon DIN CEI

Courant nominal connexion transversale, 19.9 A  
 nombre de pôles maximum (Ta = 40 °C)

Courant nominal connexion transversale, 28.1 A  
 nombre de pôles minimum (Ta = 20 °C)

Courant nominal connexion transversale, 24.2 A  
 nombre de pôles minimum (Ta = 40 °C)

Courant nominal connexion transversale, 23.3 A  
 nombre de pôles maximum (Ta = 20 °C)

### Note importante

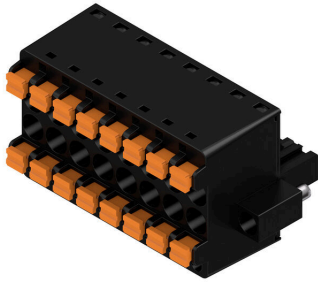
Conformité IPC

Conformité : les produits sont conçus, fabriqués et livrés selon des normes internationales reconnues ; et ils sont conformes aux caractéristiques garanties dans la fiche de données / respectent les propriétés décoratives selon IPC-A-610 « Classe 2 ». Des requêtes supplémentaires sur le produit peuvent être évaluées sur demande.

Remarques

- Additional variants on request
- Gold-plated contact surfaces on request
- Rated current related to rated cross-section & min. No. of poles.
- Wire end ferrule without plastic collar to DIN 46228/1
- Wire end ferrule with plastic collar to DIN 46228/4
- P on drawing = pitch
- Crimping shape "A" for wire end ferrules with PZ 6/5 crimping tool recommended.
- The test point can only be used as potential-pickup point.
- In accordance with IEC 61984, OMNIMATE-connectors are connectors without breaking capacity (COC). During designated use, connectors are not allowed to be engaged or disengaged when live or under load
- Long term storage of the product with average temperature of 50 °C and maximum humidity 70%, 36 months

Illustration du produit

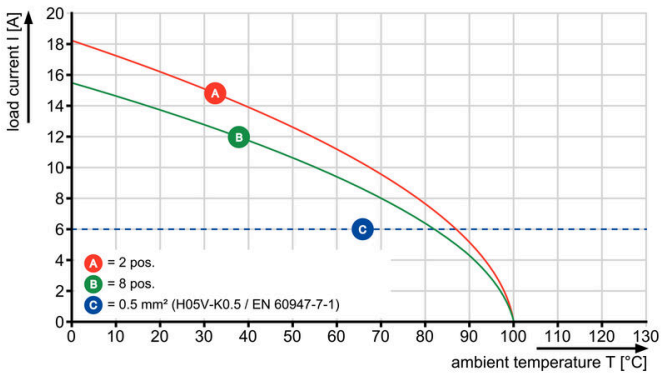


Dimensional drawing



Graph

BLDF 5.08/180 - SL 5.08HC/..90



Graph

BLDF 5.08/180 - SL 5.08HC/..90



Uncompromising functionality High vibration resistance

**Dessins**

**Avantages produit**



Solid PUSH IN contact  
Safe and durable

**Avantages produit**



Cost-effective wiring  
Quick and intuitive operation

**Avantages produit**



Wide clamping range  
Tool-free wire connection

## BLDF 5.08/08/180F SN BK BX

**Weidmüller Interface GmbH & Co. KG**  
 Klingenbergstraße 26  
 D-32758 Detmold  
 Germany

## Accessoires

www.weidmueller.com

## Éléments de codage



Il ne faut assembler que ce qui se ressemble : le raccordement correct au bon endroit.

Les éléments de codage et les dispositifs de verrouillage assignent clairement les éléments de connexion pendant le processus de fabrication et le fonctionnement

Les éléments de codage et les dispositifs de verrouillage sont insérés avant assemblage ou pendant la phase de confection de câbles. L'alternative de Weidmüller : effectuer une configuration en ligne à l'aide du configurateur de variantes, et se faire livrer les éléments pré-codés prêts à l'emploi.

Aucune erreur d'équipement du circuit imprimé ou de connexion des éléments de raccordement n'est plus possible.

L'avantage : pas de recherche d'erreurs lors de la fabrication et pas d'erreurs de commande de la part de l'utilisateur.

## Informations générales de commande

|            |                            |  |  |
|------------|----------------------------|--|--|
| Type       | BLZ/SL KO BK BX            | Version  |  |
| Référence  | <a href="#">1545710000</a> | Connecteur pour circuit imprimé, Accessoires, Élément de codage, |  |
| GTIN (EAN) | 4008190087142              | noir, Nombre de pôles: 1   |  |
| Qté.       | 50 ST                      |  |  |
| Type       | BLZ/SL KO OR BX            | Version  |  |
| Référence  | <a href="#">1573010000</a> | Connecteur pour circuit imprimé, Accessoires, Élément de codage, |  |
| GTIN (EAN) | 4008190048396              | Orange, Nombre de pôles: 1                                       |  |
| Qté.       | 100 ST                     |  |  |

## Tournevis droit



Tournevis pour vis tête fendue avec lame ronde, SD DIN 5265, ISO 2380/2, empreinte selon DIN 5264, ISO 2380/1, pointe chrome top, poignée SoftFinish

## Informations générales de commande

|            |                            |                      |  |
|------------|----------------------------|----------------------|--|
| Type       | SDS 0.6X3.5X100            | Version              |  |
| Référence  | <a href="#">9008330000</a> | Tournevis, Tournevis |  |
| GTIN (EAN) | 4032248056286              |                      |  |
| Qté.       | 1 ST                       |                      |  |
| Type       | SDS 0.6X3.5X200            | Version              |  |
| Référence  | <a href="#">9010110000</a> | Tournevis, Tournevis |  |
| GTIN (EAN) | 4032248300754              |                      |  |
| Qté.       | 1 ST                       |                      |  |
| Type       | SDIS 0.6X3.5X100           | Version              |  |
| Référence  | <a href="#">9008390000</a> | Tournevis, Tournevis |  |
| GTIN (EAN) | 4032248056354              |                      |  |
| Qté.       | 1 ST                       |                      |  |

## BLDF 5.08/08/180F SN BK BX

**Weidmüller Interface GmbH & Co. KG**  
 Klingenbergstraße 26  
 D-32758 Detmold  
 Germany

## Pièces opposées

www.weidmueller.com

### SL 5.08HC/180F



Connecteurs mâles en plastique renforcé à la fibre de verre avec orientation de sortie droite, optimisés pour la soudure à la vague. La variante à bride (F) peut être vissée sur la contre-pièce correspondante ou sur le circuit imprimé. En cas d'utilisation de la variante à bride à souder (LF), un vissage additionnel au circuit imprimé est inutile. Protège en outre les soudures contre les contraintes mécaniques. Tous les connecteurs mâles peuvent être codés manuellement ou commandés déjà pré-codés. HC = Courant fort.

#### Informations générales de commande

|            |                            |  |
|------------|----------------------------|--|
| Type       | SL 5.08HC/08/180F 3.2SN... | Version  |
| Référence  | <a href="#">1148650000</a> | Connecteur pour circuit imprimé, Connecteur mâle, Bride,     |
| GTIN (EAN) | 4032248931767              | Raccordement soudé THT, 5.08 mm, Nombre de pôles: 8, 180°,   |
| Qté.       | 36 ST                      | Longueur du picot à souder (l): 3.2 mm, étamé, noir, Boîte   |
| Type       | SL 5.08HC/08/180F 3.2SN... | Version  |
| Référence  | <a href="#">1147320000</a> | Connecteur pour circuit imprimé, Connecteur mâle, Bride,     |
| GTIN (EAN) | 4032248931262              | Raccordement soudé THT, 5.08 mm, Nombre de pôles: 8, 180°,   |
| Qté.       | 36 ST                      | Longueur du picot à souder (l): 3.2 mm, étamé, Orange, Boîte |

### SL 5.08HC/180LF



Connecteurs mâles en plastique renforcé à la fibre de verre avec orientation de sortie droite, optimisés pour la soudure à la vague. La variante à bride (F) peut être vissée sur la contre-pièce correspondante ou sur le circuit imprimé. En cas d'utilisation de la variante à bride à souder (LF), un vissage additionnel au circuit imprimé est inutile. Protège en outre les soudures contre les contraintes mécaniques. Tous les connecteurs mâles peuvent être codés manuellement ou commandés déjà pré-codés. HC = Courant fort.

#### Informations générales de commande

|            |                            |  |
|------------|----------------------------|--|
| Type       | SL 5.08HC/08/180LF 3.2S... | Version  |
| Référence  | <a href="#">1149420000</a> | Connecteur pour circuit imprimé, Connecteur mâle, Brides à souder, |
| GTIN (EAN) | 4032248932467              | Raccordement soudé THT, 5.08 mm, Nombre de pôles: 8, 180°,         |
| Qté.       | 36 ST                      | Longueur du picot à souder (l): 3.2 mm, étamé, noir, Boîte         |
| Type       | SL 5.08HC/08/180LF 3.2S... | Version  |
| Référence  | <a href="#">1148090000</a> | Connecteur pour circuit imprimé, Connecteur mâle, Brides à souder, |
| GTIN (EAN) | 4032248931286              | Raccordement soudé THT, 5.08 mm, Nombre de pôles: 8, 180°,         |
| Qté.       | 36 ST                      | Longueur du picot à souder (l): 3.2 mm, étamé, Orange, Boîte       |

## BLDF 5.08/08/180F SN BK BX

**Weidmüller Interface GmbH & Co. KG**  
 Klingenbergstraße 26  
 D-32758 Detmold  
 Germany

## Pièces opposées

www.weidmueller.com

### SL 5.08HC/90F



Connecteurs mâles en plastique renforcé à la fibre de verre avec orientation de sortie à 90°, optimisés pour la soudure à la vague. La variante à bride (F) peut être vissée sur la contre-pièce correspondante ou sur le circuit imprimé. En cas d'utilisation de la variante à bride à souder (LF), un vissage additionnel au circuit imprimé est inutile. Protège en outre les soudures contre les contraintes mécaniques. Tous les connecteurs mâles peuvent être codés manuellement ou commandés déjà pré-codés. HC = Courant fort.

#### Informations générales de commande

|            |                            |  |
|------------|----------------------------|--|
| Type       | SL 5.08HC/08/90F 3.2SN ... | Version  |
| Référence  | <a href="#">1150150000</a> | Connecteur pour circuit imprimé, Connecteur mâle, Bride,     |
| GTIN (EAN) | 4032248936243              | Raccordement soudé THT, 5.08 mm, Nombre de pôles: 8, 90°,    |
| Qté.       | 36 ST                      | Longueur du picot à souder (l): 3.2 mm, étamé, noir, Boîte   |
| Type       | SL 5.08HC/08/90F 3.2SN ... | Version  |
| Référence  | <a href="#">1148810000</a> | Connecteur pour circuit imprimé, Connecteur mâle, Bride,     |
| GTIN (EAN) | 4032248107308              | Raccordement soudé THT, 5.08 mm, Nombre de pôles: 8, 90°,    |
| Qté.       | 36 ST                      | Longueur du picot à souder (l): 3.2 mm, étamé, Orange, Boîte |

### SL 5.08HC/90LF



Connecteurs mâles en plastique renforcé à la fibre de verre avec orientation de sortie à 90°, optimisés pour la soudure à la vague. La variante à bride (F) peut être vissée sur la contre-pièce correspondante ou sur le circuit imprimé. En cas d'utilisation de la variante à bride à souder (LF), un vissage additionnel au circuit imprimé est inutile. Protège en outre les soudures contre les contraintes mécaniques. Tous les connecteurs mâles peuvent être codés manuellement ou commandés déjà pré-codés. HC = Courant fort.

#### Informations générales de commande

|            |                            |  |
|------------|----------------------------|--|
| Type       | SL 5.08HC/08/90LF 3.2SN... | Version  |
| Référence  | <a href="#">1150410000</a> | Connecteur pour circuit imprimé, Connecteur mâle, Brides à souder, |
| GTIN (EAN) | 4032248105861              | Raccordement soudé THT, 5.08 mm, Nombre de pôles: 8, 90°,          |
| Qté.       | 36 ST                      | Longueur du picot à souder (l): 3.2 mm, étamé, noir, Boîte         |
| Type       | SL 5.08HC/08/90LF 3.2SN... | Version  |
| Référence  | <a href="#">1149580000</a> | Connecteur pour circuit imprimé, Connecteur mâle, Brides à souder, |
| GTIN (EAN) | 4032248936120              | Raccordement soudé THT, 5.08 mm, Nombre de pôles: 8, 90°,          |
| Qté.       | 36 ST                      | Longueur du picot à souder (l): 3.2 mm, étamé, Orange, Boîte       |

## BLDF 5.08/08/180F SN BK BX

Weidmüller Interface GmbH & Co. KG  
Klingenbergstraße 26  
D-32758 Detmold  
Germany

## Pièces opposées

www.weidmueller.com

## SL-SMT 5.08/180F Box



Connecteur mâle résistant aux températures élevées, avec conditionnement en boîte ou en rouleau. En rouleau, avec picot à souder 1,5 mm, optimisé pour l'implantation automatique. Longueurs de picots de 3,2 mm indiquées pour les applications de soudure à la vague et par refusion. Les connecteurs mâles disposent d'espace pour les marquages et peuvent être codés. HC = Courant fort.

## Informations générales de commande

|            |                            |  |
|------------|----------------------------|--|
| Type       | SL-SMT 5.08HC/08/180F 3... | Version  |
| Référence  | <a href="#">1820620000</a> | Connecteur pour circuit imprimé, Connecteur mâle, Bride,       |
| GTIN (EAN) | 4032248316588              | Raccordement soudé THT/THR, 5.08 mm, Nombre de pôles: 8, 180°, |
| Qté.       | 36 ST                      | Longueur du picot à souder (l): 3.2 mm, étamé, noir, Boîte     |

## SL-SMT 5.08/180LF Box



Connecteur mâle résistant aux températures élevées, avec conditionnement en boîte ou en rouleau. En rouleau, avec picot à souder 1,5 mm, optimisé pour l'implantation automatique. Longueurs de picots de 3,2 mm indiquées pour les applications de soudure à la vague et par refusion. Les connecteurs mâles disposent d'espace pour les marquages et peuvent être codés. HC = Courant fort.

## Informations générales de commande

|            |                            |  |
|------------|----------------------------|--|
| Type       | SL-SMT 5.08HC/08/180LF ... | Version  |
| Référence  | <a href="#">1776422001</a> | Connecteur pour circuit imprimé, Connecteur mâle, Brides à souder, |
| GTIN (EAN) | 4032248159208              | Raccordement soudé THT/THR, 5.08 mm, Nombre de pôles: 8, 180°,     |
| Qté.       | 36 ST                      | Longueur du picot à souder (l): 1.5 mm, étamé, noir, Boîte         |
| Type       | SL-SMT 5.08HC/08/180LF ... | Version  |
| Référence  | <a href="#">1838500000</a> | Connecteur pour circuit imprimé, Connecteur mâle, Brides à souder, |
| GTIN (EAN) | 4032248348565              | Raccordement soudé THT/THR, 5.08 mm, Nombre de pôles: 8, 180°,     |
| Qté.       | 36 ST                      | Longueur du picot à souder (l): 3.2 mm, étamé, noir, Boîte         |

## SL-SMT 5.08/270FH Box



Connecteur mâle ouvert, droit, résistant aux hautes températures Conditionnement en boîte ou en rouleau. En rouleau, avec picot à souder 1,5 mm, optimisé pour l'implantation automatique. Longueurs de picots de 3,2 mm indiquées pour les applications de soudure à la vague et par refusion. Les connecteurs mâles disposent d'espace pour les marquages et peuvent être codés. HC = Courant fort.

## BLDF 5.08/08/180F SN BK BX

Weidmüller Interface GmbH & Co. KG  
Klingenbergstraße 26  
D-32758 Detmold  
Germany

## Pièces opposées

www.weidmueller.com

## Informations générales de commande

|            |                            |  |
|------------|----------------------------|--|
| Type       | SL-SMT 5.08HC/08/270FH ... | Version  |
| Référence  | <a href="#">1878020000</a> | Connecteur pour circuit imprimé, Connecteur mâle, Brides à souder, |
| GTIN (EAN) | 4032248468775              | Raccordement soudé THT/THR, 5.08 mm, Nombre de pôles: 8, 270°,     |
| Qté.       | 50 ST                      | Longueur du picot à souder (l): 1.5 mm, étamé, noir, Boîte         |
| Type       | SL-SMT 5.08HC/08/270FH ... | Version  |
| Référence  | <a href="#">1877500000</a> | Connecteur pour circuit imprimé, Connecteur mâle, Brides à souder, |
| GTIN (EAN) | 4032248468126              | Raccordement soudé THT/THR, 5.08 mm, Nombre de pôles: 8, 270°,     |
| Qté.       | 50 ST                      | Longueur du picot à souder (l): 3.2 mm, étamé, noir, Boîte         |

## SL-SMT 5.08/270FH Tape

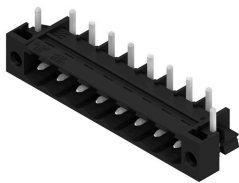


Connecteur mâle ouvert, droit, résistant aux hautes températures Conditionnement en boîte ou en rouleau. En rouleau, avec picot à souder 1,5 mm, optimisé pour l'implantation automatique. Longueurs de picots de 3,2 mm indiquées pour les applications de soudure à la vague et par refusion. Les connecteurs mâles disposent d'espace pour les marquages et peuvent être codés. HC = Courant fort.

## Informations générales de commande

|            |                            |  |
|------------|----------------------------|--|
| Type       | SL-SMT 5.08HC/08/270FH ... | Version  |
| Référence  | <a href="#">1876980000</a> | Connecteur pour circuit imprimé, Connecteur mâle, Brides à souder, |
| GTIN (EAN) | 4032248467631              | Raccordement soudé THT/THR, 5.08 mm, Nombre de pôles: 8, 270°,     |
| Qté.       | 195 ST                     | Longueur du picot à souder (l): 1.5 mm, étamé, noir, Tape          |

## SL-SMT 5.08/270FL Box



Connecteur mâle ouvert, droit, résistant aux hautes températures Conditionnement en boîte ou en rouleau. En rouleau, avec picot à souder 1,5 mm, optimisé pour l'implantation automatique. Longueurs de picots de 3,2 mm indiquées pour les applications de soudure à la vague et par refusion. Les connecteurs mâles disposent d'espace pour les marquages et peuvent être codés. HC = Courant fort.

## Informations générales de commande

|            |                            |  |
|------------|----------------------------|--|
| Type       | SL-SMT 5.08HC/08/270FL ... | Version  |
| Référence  | <a href="#">1876910000</a> | Connecteur pour circuit imprimé, Connecteur mâle, Brides à souder, |
| GTIN (EAN) | 4032248467495              | Raccordement soudé THT/THR, 5.08 mm, Nombre de pôles: 8, 270°,     |
| Qté.       | 50 ST                      | Longueur du picot à souder (l): 3.2 mm, étamé, noir, Boîte         |

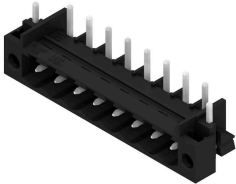
## BLDF 5.08/08/180F SN BK BX

Weidmüller Interface GmbH & Co. KG  
Klingenbergstraße 26  
D-32758 Detmold  
Germany

## Pièces opposées

www.weidmueller.com

## SL-SMT 5.08/270FL Tape



Connecteur mâle ouvert, droit, résistant aux hautes températures Conditionnement en boîte ou en rouleau. En rouleau, avec picot à souder 1,5 mm, optimisé pour l'implantation automatique. Longueurs de picots de 3,2 mm indiquées pour les applications de soudure à la vague et par refusion. Les connecteurs mâles disposent d'espace pour les marquages et peuvent être codés. HC = Courant fort.

## Informations générales de commande

|            |                            |  |
|------------|----------------------------|--|
| Type       | SL-SMT 5.08HC/08/270FL ... | Version  |
| Référence  | <a href="#">1877120000</a> | Connecteur pour circuit imprimé, Connecteur mâle, Brides à souder, |
| GTIN (EAN) | 4032248467716              | Raccordement soudé THT/THR, 5.08 mm, Nombre de pôles: 8, 270°,     |
| Qté.       | 300 ST                     | Longueur du picot à souder (l): 1.5 mm, étamé, noir, Tape          |

## SL-SMT 5.08HC/90F Box



Connecteur mâle résistant aux températures élevées, avec conditionnement en boîte ou en rouleau. En rouleau, avec picot à souder 1,5 mm, optimisé pour l'implantation automatique. Longueurs de picots de 3,2 mm indiquées pour les applications de soudure à la vague et par refusion. Les connecteurs mâles disposent d'espace pour les marquages et peuvent être codés. HC = Courant fort.

## Informations générales de commande

|            |                            |   |
|------------|----------------------------|---|
| Type       | SL-SMT 5.08HC/08/90F 3...  | Version   |
| Référence  | <a href="#">1837690000</a> | Connecteur pour circuit imprimé, Connecteur mâle, Bride,      |
| GTIN (EAN) | 4032248347506              | Raccordement soudé THT/THR, 5.08 mm, Nombre de pôles: 8, 90°, |
| Qté.       | 36 ST                      | Longueur du picot à souder (l): 3.2 mm, étamé, noir, Boîte    |

## SL-SMT 5.08HC/90LF Box



Connecteur mâle résistant aux températures élevées, avec conditionnement en boîte ou en rouleau. En rouleau, avec picot à souder 1,5 mm, optimisé pour l'implantation automatique. Longueurs de picots de 3,2 mm indiquées pour les applications de soudure à la vague et par refusion. Les connecteurs mâles disposent d'espace pour les marquages et peuvent être codés. HC = Courant fort.

## Informations générales de commande

|            |                            |  |
|------------|----------------------------|--|
| Type       | SL-SMT 5.08HC/08/90LF 1... | Version  |
| Référence  | <a href="#">1775292001</a> | Connecteur pour circuit imprimé, Connecteur mâle, Brides à souder, |
| GTIN (EAN) | 4032248157273              | Raccordement soudé THT/THR, 5.08 mm, Nombre de pôles: 8, 90°,      |
| Qté.       | 36 ST                      | Longueur du picot à souder (l): 1.5 mm, étamé, noir, Boîte         |

**BLDF 5.08/08/180F SN BK BX**

**Weidmüller Interface GmbH & Co. KG**  
Klingenbergstraße 26  
D-32758 Detmold  
Germany

www.weidmueller.com

**Pièces opposées**

|            |                            |  |
|------------|----------------------------|--|
| Type       | SL-SMT 5.08HC/08/90LF 3... | Version  |
| Référence  | <a href="#">1780470000</a> | Connecteur pour circuit imprimé, Connecteur mâle, Brides à souder, |
| GTIN (EAN) | 4032248165797              | Raccordement soudé THT/THR, 5.08 mm, Nombre de pôles: 8, 90°,      |
| Qté.       | 36 ST                      | Longueur du picot à souder (l): 3.2 mm, étamé, noir, Boîte         |

**SLDV-THR 5.08/180F**

Connecteurs mâles résistants aux hautes températures, à double étage, disposés latéralement, avec bride ou bride à souder. Picot à souder de 1,5 mm valable pour les applications de soudure par refusion. Picots de 3,2 mm adaptés à la soudure à la vague et par refusion. Ils peuvent être repérés et codés.

**Informations générales de commande**

|            |                            |  |
|------------|----------------------------|--|
| Type       | SLDV-THR 5.08/16/180F 1... | Version  |
| Référence  | <a href="#">1828950000</a> | Connecteur pour circuit imprimé, Connecteur mâle, Bride,         |
| GTIN (EAN) | 4032248335640              | Raccordement soudé THT/THR, 5.08 mm, Nombre de pôles: 16,        |
| Qté.       | 20 ST                      | 180°, Longueur du picot à souder (l): 1.5 mm, étamé, noir, Boîte |
| Type       | SLDV-THR 5.08/16/180F 3... | Version  |
| Référence  | <a href="#">1828830000</a> | Connecteur pour circuit imprimé, Connecteur mâle, Bride,         |
| GTIN (EAN) | 4032248335527              | Raccordement soudé THT/THR, 5.08 mm, Nombre de pôles: 16,        |
| Qté.       | 20 ST                      | 180°, Longueur du picot à souder (l): 3.2 mm, étamé, noir, Boîte |

**SLDV-THR 5.08/180FLF**

Connecteurs mâles résistants aux hautes températures, à double étage, disposés latéralement, avec bride ou bride à souder. Picot à souder de 1,5 mm valable pour les applications de soudure par refusion. Picots de 3,2 mm adaptés à la soudure à la vague et par refusion. Ils peuvent être repérés et codés.

**Informations générales de commande**

|            |                            |   |
|------------|----------------------------|---|
| Type       | SLDV-THR 5.08/16/180FLF... | Version   |
| Référence  | <a href="#">1829190000</a> | Connecteur pour circuit imprimé, Connecteur mâle, Bride / bride à souder, Raccordement soudé THT/THR, 5.08 mm, Nombre de pôles: |
| GTIN (EAN) | 4032248335886              | 16, 180°, Longueur du picot à souder (l): 1.5 mm, étamé, noir, Boîte  |
| Qté.       | 20 ST                      |   |
| Type       | SLDV-THR 5.08/16/180FLF... | Version   |
| Référence  | <a href="#">1829070000</a> | Connecteur pour circuit imprimé, Connecteur mâle, Bride / bride à souder, Raccordement soudé THT/THR, 5.08 mm, Nombre de pôles: |
| GTIN (EAN) | 4032248335763              | 16, 180°, Longueur du picot à souder (l): 3.2 mm, étamé, noir, Boîte  |
| Qté.       | 20 ST                      |   |

## BLDF 5.08/08/180F SN BK BX

**Weidmüller Interface GmbH & Co. KG**  
 Klingenbergstraße 26  
 D-32758 Detmold  
 Germany

## Pièces opposées

www.weidmueller.com

### SLF 5.08/180F SN

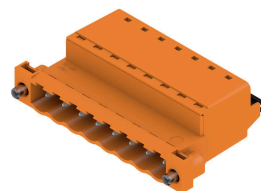


Connecteur mâle raccordement PUSH IN avec orientation de sortie droite, en association avec BLF 5.08HC en tant qu'application Wire to Wire comme traversée de cloison. Les connecteurs mâles disposent d'espace pour les marquages et peuvent être codés.

#### Informations générales de commande

|            |                            |   |
|------------|----------------------------|---|
| Type       | SLF 5.08/08/180F SN BK ... | Version   |
| Référence  | <a href="#">1336230000</a> | Connecteur pour circuit imprimé, Connecteur mâle, 5.08 mm,  |
| GTIN (EAN) | 4050118139907              | Nombre de pôles: 8, 180°, PUSH IN avec actionneur, Plage de |
| Qté.       | 36 ST                      | serrage, max. : 3.31 mm <sup>2</sup> , Boîte                |
| Type       | SLF 5.08/08/180F SN OR ... | Version   |
| Référence  | <a href="#">1335720000</a> | Connecteur pour circuit imprimé, Connecteur mâle, 5.08 mm,  |
| GTIN (EAN) | 4050118139440              | Nombre de pôles: 8, 180°, PUSH IN avec actionneur, Plage de |
| Qté.       | 36 ST                      | serrage, max. : 3.31 mm <sup>2</sup> , Boîte                |

### SLF 5.08/180FI SN



Connecteur mâle raccordement PUSH IN avec orientation de sortie droite, en association avec BLF 5.08HC en tant qu'application Wire to Wire comme traversée de cloison. Les connecteurs mâles disposent d'espace pour les marquages et peuvent être codés.

#### Informations générales de commande

|            |                            |   |
|------------|----------------------------|---|
| Type       | SLF 5.08/08/180FI SN BK... | Version   |
| Référence  | <a href="#">1336110000</a> | Connecteur pour circuit imprimé, Connecteur mâle, 5.08 mm,  |
| GTIN (EAN) | 4050118139822              | Nombre de pôles: 8, 180°, PUSH IN avec actionneur, Plage de |
| Qté.       | 36 ST                      | serrage, max. : 3.31 mm <sup>2</sup> , Boîte                |
| Type       | SLF 5.08/08/180FI SN OR... | Version   |
| Référence  | <a href="#">1336470000</a> | Connecteur pour circuit imprimé, Connecteur mâle, 5.08 mm,  |
| GTIN (EAN) | 4050118140507              | Nombre de pôles: 8, 180°, PUSH IN avec actionneur, Plage de |
| Qté.       | 36 ST                      | serrage, max. : 3.31 mm <sup>2</sup> , Boîte                |

## BLDF 5.08/08/180F SN BK BX

**Weidmüller Interface GmbH & Co. KG**  
 Klingenbergstraße 26  
 D-32758 Detmold  
 Germany

www.weidmueller.com

## Pièces opposées

### SLS 5.08/180F



Connecteurs mâles avec raccordement vissé en technique de raccordement à étrier pour le raccordement du conducteur. Les connecteurs mâles disposent d'espace pour les marquages et peuvent être codés.

#### Informations générales de commande

|            |                            |   |
|------------|----------------------------|---|
| Type       | SLS 5.08/08/180F SN OR ... | Version   |
| Référence  | <a href="#">1846420000</a> | Connecteur pour circuit imprimé, Connecteur mâle, 5.08 mm,      |
| GTIN (EAN) | 4032248362721              | Nombre de pôles: 8, 180°, Raccordement vissé, Plage de serrage, |
| Qté.       | 36 ST                      | max. : 3.31 mm <sup>2</sup> , Boîte                             |

### SLS 5.08/180FI



Connecteurs mâles avec raccordement vissé en technique de raccordement à étrier pour le raccordement du conducteur. Les connecteurs mâles disposent d'espace pour les marquages et peuvent être codés.

#### Informations générales de commande

|            |                            |   |
|------------|----------------------------|---|
| Type       | SLS 5.08/08/180FI SN OR... | Version   |
| Référence  | <a href="#">1846270000</a> | Connecteur pour circuit imprimé, Connecteur mâle, 5.08 mm,      |
| GTIN (EAN) | 4032248362554              | Nombre de pôles: 8, 180°, Raccordement vissé, Plage de serrage, |
| Qté.       | 36 ST                      | max. : 3.31 mm <sup>2</sup> , Boîte                             |