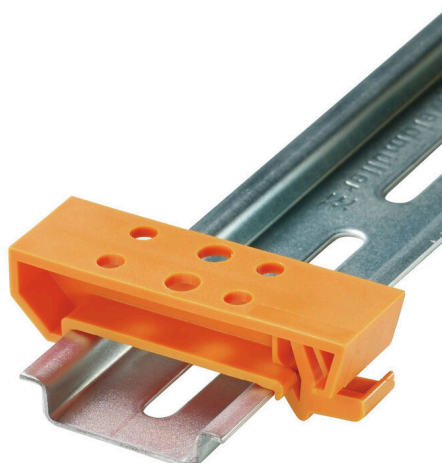


MOFU 35/LO/1**Weidmüller Interface GmbH & Co. KG**

Klingenbergstraße 26

D-32758 Detmold

Germany

www.weidmueller.com**Illustration du produit**

Nous offrons un large portefeuille de support de montage pour la manipulation et la supplémentation faciles de nos produits. De divers outils aux douilles isolantes et aux différents vissés, nos composants sont assortis les uns aux autres jusque dans les moindres détails et facilitent ainsi le montage dans le respect des normes et réglementations de protection respectives.

Informations générales de commande

Version	Pied de montage (bloc de jonction)
Référence	0646260000
Type	MOFU 35/LO/1
GTIN (EAN)	4008190178574
Qté.	20 Pièce

Technical data

Agréments

ROHS	Conforme
------	----------

Dimensions et poids

Profondeur	18.35 mm	Profondeur (pouces)	0.7224 inch
Hauteur	58 mm	Hauteur (pouces)	2.2835 inch
Largeur	18 mm	Largeur (pouces)	0.7087 inch
Poids net	5.7 g		

Températures

Température ambiante	-5 °C...40 °C	Température d'utilisation permanente, min.	-50 °C
Température d'utilisation permanente, max.	100 °C		

Conformité environnementale du produit

Statut de conformité RoHS	Conforme sans exemption
REACH SVHC	Pas de SVHC au-dessus de 0,1 % en poids

Classifications

ETIM 8.0	EC002848	ETIM 9.0	EC002848
ETIM 10.0	EC002848	ECLASS 14.0	27-25-03-90
ECLASS 15.0	27-25-03-90		

Autres caractéristiques techniques

Type de fixation	monté	Version à I#92épreuve de I#92explosion	Non
Type de montage	monté		

Caractéristiques des matériaux

Matériau de base	Polyamide 66	Couleur	Orange
Classe d'inflammabilité selon UL 94	V-2		

Caractéristiques du système

Version	Pied de montage	Flasque de fermeture nécessaire	Non
Barrette de liaison équipée	TS 35		

Dimensions

Pas en mm (P)	18.00 mm
---------------	----------

Généralités

Barrette de liaison équipée	TS 35
-----------------------------	-------

Raccordement (raccordement nominal)

Type de raccordement	Raccordement à ressort
----------------------	------------------------

Drawings

