

QL 2 SAKG28

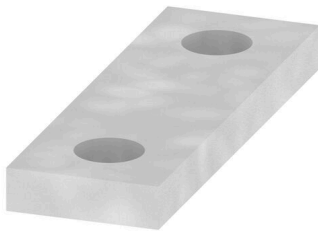
Weidmüller Interface GmbH & Co. KG

Klingenbergstraße 26

D-32758 Detmold

Germany

www.weidmueller.com



Contrairement aux blocs de jonction avec levier de déconnexion intégré, nos fiches de sectionnement peuvent être complètement détachées ou retirées du bloc de jonction et de l'application respective et offrent une solution alternative flexible à nos déconnecteurs standards.

Informations générales de commande

Version	Connecteur transversal (bloc de jonction), Vissé, gris, 232 A, Nombre de pôles: 2, Pas en mm (P): 28.00, Isolé: Non, Largeur: 40 mm
Référence	0551200000
Type	QL 2 SAKG28
GTIN (EAN)	4008190038526
Qté.	10 Pièce

QL 2 SAKG28

Weidmüller Interface GmbH & Co. KG
 Klingenbergstraße 26
 D-32758 Detmold
 Germany

www.weidmueller.com

Caractéristiques techniques

Agréments

ROHS Conforme

Dimensions et poids

Profondeur	4 mm	Profondeur (pouces)	0.1575 inch
Hauteur	14 mm	Hauteur (pouces)	0.5512 inch
Largeur	40 mm	Largeur (pouces)	1.5748 inch
Poids net	16.95 g		

Températures

Température de stockage -25 °C...55 °C Température ambiante -5 °C...40 °C

Conformité environnementale du produit

Statut de conformité RoHS	Conforme avec exemption
Exemption RoHS (le cas échéant/ connue)	6c
REACH SVHC	Lead 7439-92-1
SCIP	86596b21-b817-43a9-8e4c-ac00e41b9a24

Classifications

ETIM 8.0	EC000489	ETIM 9.0	EC000489
ETIM 10.0	EC000489	ECLASS 14.0	27-25-03-03
ECLASS 15.0	27-25-03-03		

Autres caractéristiques techniques

Type de fixation	Vissé	Instruction de montage	Montage direct
Version à I#92épreuve de I#92explosion	Non	Type de montage	Vissé

Caractéristiques des matériaux

Matériau de base CuSn Couleur gris

Caractéristiques du système

Version Connexion transversale

Caractéristiques nominales

Courant nominal 232 A

Dimensions

Pas en mm (P) 28.00 mm

Généralités

Nombre de pôles 2 Instruction de montage Montage direct

QL 2 SAKG28

Weidmüller Interface GmbH & Co. KG
Klingenbergstraße 26
D-32758 Detmold
Germany

Accessoires

www.weidmueller.com

Support de montage



Nous offrons un large portefeuille de support de montage pour la manipulation et la supplémentation faciles de nos produits. De divers outils aux douilles isolantes et aux différents vissés, nos composants sont assortis les uns aux autres jusque dans les moindres détails et facilitent ainsi le montage dans le respect des normes et réglementations de protection respectives.

Informations générales de commande

Type	KISC M5X50/26 SAK95	Version	
Référence	0630200000	Étriers, Vis de fixation, Acier	
GTIN (EAN)	4008190024246		
Qté.	20 ST		