

## SAKS 5/35 DB

Weidmüller Interface GmbH &amp; Co. KG

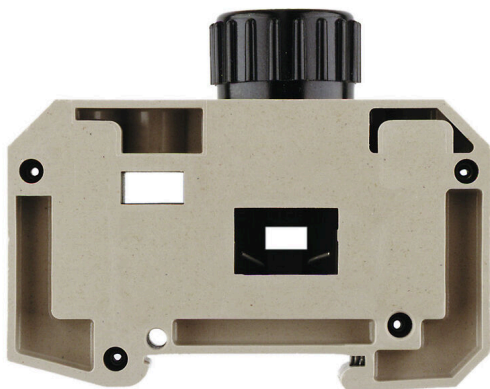
Klingenbergstraße 26

D-32758 Detmold

Germany

www.weidmueller.com

## Illustration du produit



SAK5/35 050210



Les blocs de jonction à fusible et les blocs de jonction de composants permettent d'intégrer directement des éléments de protection et fonctionnels dans la barrette de raccordement. Les blocs de jonction à fusible comprennent des supports fusibles intégrés pour protéger de manière fiable les circuits électriques contre la surcharge, ce qui est idéal pour les systèmes de commande et de distribution. Les blocs de jonction de composants permettent d'incorporer directement dans le câblage des composants électroniques tels que des diodes, des résistances ou des LED. Ceci permet une implémentation permettant de gagner de la place et clairement agencée des fonctions de commutation et la séparation des signaux. Les deux types de blocs de jonction assurent une sécurité plus élevée, une maintenance facile et une construction compacte et fonctionnelle.

## Informations générales de commande

Version	Bloc de jonction à fusible, Raccordement vissé, Beige foncé, 16 mm <sup>2</sup> , 63 A, 400 V, Nombre de raccordements: 2, Nombre d'étages: 1, TS 35
Référence	<a href="#">0502100000</a>
Type	SAKS 5/35 DB
GTIN (EAN)	4008190045821
Qté.	20 Pièce

## SAKS 5/35 DB

Weidmüller Interface GmbH & Co. KG  
Klingenbergstraße 26  
D-32758 Detmold  
Germany

www.weidmueller.com

## Caractéristiques techniques

## Agréments

Agréments



ROHS	Conforme
UL File Number Search	<a href="#">Site Web UL</a>
Certificat N° (UR)	E60693

## Dimensions et poids

Profondeur	65 mm	Profondeur (pouces)	2.5591 inch
Profondeur, y compris rail DIN	66 mm	Hauteur	80 mm
Hauteur (pouces)	3.1496 inch	Largeur	28 mm
Largeur (pouces)	1.1024 inch	Poids net	105.2 g

## Températures

Température de stockage	-25 °C...55 °C	Température ambiante	-60 °C...85 °C
Température d'utilisation permanente, min.	-60 °C	Température d'utilisation permanente, max.	130 °C

## Conformité environnementale du produit

Statut de conformité RoHS	Conforme sans exemption
REACH SVHC	Pas de SVHC au-dessus de 0,1 % en poids

## Classifications

ETIM 8.0	EC000899	ETIM 9.0	EC000899
ETIM 10.0	EC000899	ECLASS 14.0	27-25-01-13
ECLASS 15.0	27-25-01-13		

## Autres caractéristiques techniques

Côté ouvert	fermé	Instruction de montage	Montage direct
Version à I#92épreuve de I#92explosion	Non	Type de montage	monté

## Blocs de jonction à fusibles

Fusible	E18	Support fusible	vissable
Type de tension pour l'affichage	AC	Affichage	sans LED

## Caractéristiques des matériaux

Matériau de base	KrG	Couleur	Beige foncé
Classe d'inflammabilité selon UL 94	V-0, 5VA		

## Caractéristiques du système

Version	Raccordement vissé, Élément fusible, pour connexion transversale à visser, libre d'un côté	Flasque de fermeture nécessaire	Non
Nombre de polarités	1	Nombre d'étages	1

## SAKS 5/35 DB

Weidmüller Interface GmbH & Co. KG  
Klingenbergstraße 26  
D-32758 Detmold  
Germany

www.weidmueller.com

## Caractéristiques techniques

Nombre de points de contact par étage	2	Nombre de potentiels par étage	1
Etages internes pontés	Non	Raccordement PE	Non
Barrette de liaison équipée	TS 35	Fonction N	Non
Fonction PE	Non	Fonction PEN	Non

## Caractéristiques nominales

Section nominale	16 mm <sup>2</sup>	Tension nominale	400 V
Tension nominale par rapport bloc de jonction voisin	400 V	Tension nominale DC	400 V
Courant nominal	63 A	Courant avec conducteur max.	63 A
Normes	IEC 60947-7-3	Résistance de passage selon CEI 60947-7-x	0.42 mΩ
Tension de choc nominale	6 kV	Puissance dissipée conformément à CEI 60947-7-x	2.43 W
Degré de pollution	3		

## Caractéristiques nominales selon CSA

Section max. du conducteur (CSA)	6 AWG	Tension Gr C (CSA)	600 V
Courant gr. c (CSA)	63 A	Certificat N° (CSA)	12400-159-154
Section min. du conducteur (CSA)	14 AWG		

## Caractéristiques nominales selon UL

Taille du conducteur Câblage d'usine max. (UR)	6 AWG	Courant gr. C (UR)	40 A
Tension Gr C (UR)	600 V	Taille du conducteur Câblage d'usine min. (UR)	14 AWG
Certificat N° (UR)	E60693	Taille du conducteur Câblage d'installation min. (UR)	14 AWG
Taille du conducteur Câblage d'installation max. (UR)	6 AWG		

## Conducteur raccordable (autre raccordement)

Section de raccordement du conducteur, 16 mm <sup>2</sup> souple avec embout DIN 46228/1, autre raccordement, max.	Type de raccordement, autre raccordement	Raccordement vissé
--	--	--------------------

## Généralités

Section de raccordement du conducteur, AWG 6 AWG, max.	Instruction de montage	Montage direct
Section de raccordement du conducteur, AWG 14 AWG, min.	Normes	IEC 60947-7-3
Barrette de liaison équipée	TS 35	

## Raccordement (raccordement nominal)

Calibre selon 60 947-1	B7	Section de raccordement du conducteur, AWG 6 AWG, max.	
Sens de raccordement	latéralement	Couple de serrage, max.	2.4 Nm
Couple de serrage, min.	1.2 Nm	Longueur de dénudage	13 mm
Type de raccordement 2	Raccordement vissé	Type de raccordement	Raccordement vissé
Nombre de raccords	2	Plage de serrage, max.	16 mm <sup>2</sup>
Plage de serrage, min.	1.5 mm <sup>2</sup>	Vis de serrage	M 4

## SAKS 5/35 DB

**Weidmüller Interface GmbH & Co. KG**  
 Klingenbergstraße 26  
 D-32758 Detmold  
 Germany

[www.weidmueller.com](http://www.weidmueller.com)

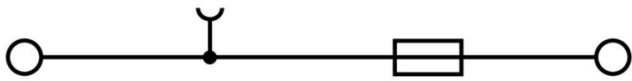
## Caractéristiques techniques

Dimension de la lame	1,0 x 5,5 mm	Section de raccordement du conducteur, AWG 14 AWG, min.
Section de raccordement du conducteur, 1,5 mm <sup>2</sup> souple avec embout DIN 46228/4, min.		Section de raccordement du conducteur, 16 mm <sup>2</sup> souple avec embout DIN 46228/1, max.
Section de raccordement du conducteur, 1,5 mm <sup>2</sup> souple avec embout DIN 46228/1, min.		Section de raccordement du conducteur, 16 mm <sup>2</sup> souple, max.
Section de raccordement du conducteur, 1,5 mm <sup>2</sup> souple, min.		Section de raccordement, semi-rigide, 16 mm <sup>2</sup> max.
Section de raccordement, semi-rigide, 1,5 mm <sup>2</sup> min.		Section de raccordement du conducteur, 16 mm <sup>2</sup> rigide, max.
Section de raccordement du conducteur, 1,5 mm <sup>2</sup> rigide, min.		Section de raccordement, souple, max. 16 mm <sup>2</sup>
Section de raccordement, souple, min. 1,5 mm <sup>2</sup>		

### Note importante

Informations sur le produit La tension dépend de l'élément de fusible ou du voyant indicateur sélectionné

**Dessins**



## SAKS 5/35 DB

**Weidmüller Interface GmbH & Co. KG**  
 Klingenbergstraße 26  
 D-32758 Detmold  
 Germany

www.weidmueller.com

## Accessoires

## Connexions transversales



La distribution ou la multiplication d'un potentiel aux blocs de jonction adjacents est réalisée par une connexion transversale. Un effort supplémentaire de câblage peut être facilement évité. Même si les pôles sont cassés, la fiabilité des contacts dans les blocs de jonction est toujours assurée. Notre portefeuille offre des systèmes de connexion transversale enfichables et vissables pour les blocs de jonction modulaires.

## Informations générales de commande

Type	QL 2 SAKS2	Version
Référence	<a href="#">0207800000</a>	Connecteur transversal (bloc de jonction), Vissé, gris, 36 A, Nombre de pôles: 2, Pas en mm (P): 27.60, Isolé: Non, Largeur: 40.6 mm
GTIN (EAN)	4008190144364	
Qté.	20 ST	
Type	QL 4 SAKS2	Version
Référence	<a href="#">0208000000</a>	Connecteur transversal (bloc de jonction), Vissé, gris, 36 A, Nombre de pôles: 4, Pas en mm (P): 27.60, Isolé: Non, Largeur: 95.8 mm
GTIN (EAN)	4008190069100	
Qté.	20 ST	

## Fiches de sectionnement



Contrairement aux blocs de jonction avec levier de déconnexion intégré, nos fiches de sectionnement peuvent être complètement détachées ou retirées du bloc de jonction et de l'application respective et offrent une solution alternative flexible à nos déconnecteurs standards.

## Informations générales de commande

Type	QL 10 SAKS2	Version
Référence	<a href="#">0338900000</a>	Connecteur transversal (bloc de jonction), Vissé, gris, 36 A, Nombre de pôles: 10, Pas en mm (P): 10.00, Isolé: Non, Largeur: 261.4 mm
GTIN (EAN)	4008190105723	
Qté.	20 ST	

## Support de montage



Nous offrons un large portefeuille de support de montage pour la manipulation et la supplémentation faciles de nos produits. De divers outils aux douilles isolantes et aux différents vissés, nos composants sont assortis les uns aux autres jusque dans les moindres détails et facilitent ainsi le montage dans le respect des normes et réglementations de protection respectives.

## SAKS 5/35 DB

Weidmüller Interface GmbH &amp; Co. KG

Klingenbergstraße 26

D-32758 Detmold

Germany

## Accessoires

www.weidmueller.com

## Informations générales de commande

Type	SS M4 D 128-A 4	Version
Référence	<a href="#">0136400000</a>	Rondelle frein, Cuivre
GTIN (EAN)	4008190118143	
Qté.	100 ST	
Type	BFSC M4X9T	Version
Référence	<a href="#">0103300000</a>	Vis de fixation (bloc de jonction), 4.00 mm, Acier, Profondeur: 7 mm,
GTIN (EAN)	4008190023348	Largeur: 7 mm, Hauteur: 9 mm
Qté.	100 ST	

## Fusible



En tant qu'accessoires pour notre large portefeuille de blocs de jonction à fusible de produit, nous offrons également les liens de fusible appropriés. La gamme comprend des fusibles de protection (fusibles pour courant faible) de 5x20 mm à 10x38 mm, des liaisons de fusible E 14 à E 18, ainsi que des fusibles automobiles et des disjoncteurs automatiques. Bagues de jauge pour le rond supports fusibles du portefeuille global.

## Informations générales de commande

Type	E 18/20A BL	Version
Référence	<a href="#">0361300000</a>	Composants actifs, Fusible
GTIN (EAN)	4008190113131	
Qté.	10 ST	
Type	E 18/25A GE	Version
Référence	<a href="#">0361400000</a>	Composants actifs, Fusible
GTIN (EAN)	4008190080785	
Qté.	10 ST	
Type	E 18/35A SW	Version
Référence	<a href="#">0361500000</a>	Composants actifs, Fusible
GTIN (EAN)	4008190131005	
Qté.	10 ST	
Type	E 18/50A WS	Version
Référence	<a href="#">0361600000</a>	Composants actifs, Fusible
GTIN (EAN)	4008190144173	
Qté.	10 ST	
Type	E 18/63A KU	Version
Référence	<a href="#">0361700000</a>	Composants actifs, Fusible
GTIN (EAN)	4008190083861	
Qté.	10 ST	
Type	P 18/20 D02 BL SAKS5	Version
Référence	<a href="#">0361800000</a>	Bague de calibrage pour fusible (bloc de jonction), Hauteur: 11 mm,
GTIN (EAN)	4008190106249	Profondeur: 10.5 mm, Aluminium, bleu
Qté.	50 ST	
Type	P 18/25 D02 GE SAKS5	Version
Référence	<a href="#">0361900000</a>	Bague de calibrage pour fusible (bloc de jonction), Hauteur: 11 mm,
GTIN (EAN)	4008190091101	Profondeur: 10.5 mm, Aluminium, jaune
Qté.	50 ST	

## SAKS 5/35 DB

Weidmüller Interface GmbH &amp; Co. KG

Klingenbergstraße 26

D-32758 Detmold

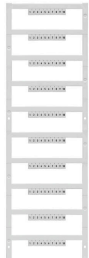
Germany

www.weidmueller.com

## Accessoires

Type	P 18/35 D02 SW SAKS5	Version
Référence	<a href="#">0362000000</a>	Bague de calibrage pour fusible (bloc de jonction), Hauteur: 11 mm,
GTIN (EAN)	4008190070175	Profondeur: 10.5 mm, Aluminium, noir
Qté.	50 ST	
Type	P 18/50 D02 SI SAKS5	Version
Référence	<a href="#">0362100000</a>	Bague de calibrage pour fusible (bloc de jonction), Hauteur: 11 mm,
GTIN (EAN)	4008190081874	Profondeur: 10.5 mm, Aluminium, argent
Qté.	50 ST	

## Impression spéciale



Le repère Dekafix (DEK) permet un repérage universel de tous les conducteurs et connecteurs débrochables, ainsi que des sous-ensembles électroniques. Le système convient idéalement aux courtes séquences de chiffres et dispose d'un large éventail de repères déjà imprimés. Montage sur bande pour pose rapide, en une seule étape. Le résultat d'impression est facile à lire, riche en contrastes et disponible en plusieurs largeurs.

- Large gamme de repérages prêts à l'emploi
  - Montage en bande pour pose rapide
  - Repères de conducteurs, adaptés à tous les câbles Weidmüller
  - Disponible en MultiCard vierge ou avec impression standard
- Pour impression personnalisée : Veuillez nous envoyer un fichier dans le format de notre logiciel de repérage M-Print PRO ou M-Print PRO Online (sans installation) pour vos spécifications de repérage.

## Informations générales de commande

Type	DEK 5/5 MC SDR	Version
Référence	<a href="#">1609810000</a>	Dekafix, Terminal marker, 5 x 5 mm, Pas en mm (P): 5.00
GTIN (EAN)	4008190456597	Weidmueller, selon demande du client
Qté.	200 ST	

## Vierge



Le repère Dekafix (DEK) permet un repérage universel de tous les conducteurs et connecteurs débrochables, ainsi que des sous-ensembles électroniques. Le système convient idéalement aux courtes séquences de chiffres et dispose d'un large éventail de repères déjà imprimés. Montage sur bande pour pose rapide, en une seule étape. Le résultat d'impression est facile à lire, riche en contrastes et disponible en plusieurs largeurs.

- Large gamme de repérages prêts à l'emploi
  - Montage en bande pour pose rapide
  - Repères de conducteurs, adaptés à tous les câbles Weidmüller
  - Disponible en MultiCard vierge ou avec impression standard
- Pour impression personnalisée : Veuillez nous envoyer un fichier dans le format de notre logiciel de repérage M-Print PRO ou M-Print PRO Online (sans installation) pour vos spécifications de repérage.

## SAKS 5/35 DB

**Weidmüller Interface GmbH & Co. KG**  
 Klingenbergstraße 26  
 D-32758 Detmold  
 Germany

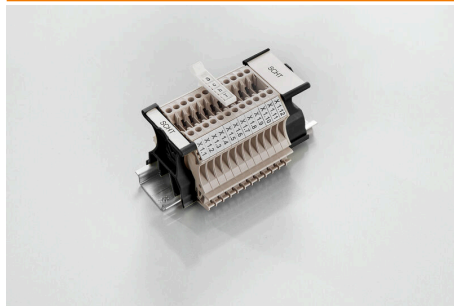
www.weidmueller.com

## Accessoires

## Informations générales de commande

Type	DEK 5/5 MC NE WS	Version
Référence	<a href="#">1609801044</a>	Dekafix, Terminal marker, 5 x 5 mm, Pas en mm (P): 5.00
GTIN (EAN)	4008190397111	Weidmueller, blanc
Qté.	1000 ST	

## Variantes porte-étiquettes SchT



Les supports de repérage de groupe SchT 5 S sont encliquetés directement sur les rails profilés TS 32 (G-rail) ou TS 35 (top-hat rail). Le repérage du bornier peut ainsi être réalisé indépendamment des bornes et du type de borne.

Les SchT 5 et SchT 5 S disposent de bandes de protection ESO 5 et STR 5.

Le SchT 7 est un support de repérage de groupe articulé pour les repères enfichables, qui offre un accès facile à la vis de fixation.

Le SchT 7 dispose de bandes de protection ESO 7, STR 7 ou DEK 5.

Les repères enfichables et les bandes de protection se trouvent dans les « Accessoires ».

## Informations générales de commande

Type	SCHT 7	Version
Référence	<a href="#">0517960000</a>	SCHT, Terminal marker, 39.3 x 8 mm, Pas en mm (P): 7.00
GTIN (EAN)	4008190001742	Weidmueller, blanc
Qté.	20 ST	

## Flasques de fermeture et plaques de séparation



Les plaques de séparation et les plaques d'extrémité sont des accessoires essentiels pour les blocs de jonction. Les plaques de séparation assurent la séparation optique et électrique des différents potentiels et groupes fonctionnels, augmentant la sécurité et assurant une structure claire à l'intérieur de l'armoire de commande. Les plaques d'extrémité ferment la rangée de bloc de jonction sur les côtés, protègent contre le contact avec des pièces sous tension et assurent une finition propre et stable. Les deux composants sont parfaitement adaptés aux séries de blocs de jonction Weidmüller respectives, contribuant ainsi à un câblage sûr, conforme et professionnel.

## Informations générales de commande

Type	WTW EN	Version
Référence	<a href="#">1058800000</a>	Séparateur (bloc de jonction), Beige foncé, Hauteur: 86 mm, Largeur: 3 mm, V-O, Wemid
GTIN (EAN)	4008190140175	
Qté.	20 ST	

## SAKS 5/35 DB

Weidmüller Interface GmbH &amp; Co. KG

Klingenbergstraße 26

D-32758 Detmold

Germany

## Accessoires

www.weidmueller.com

## Support de repère



Le support de repérage offre la possibilité de montage supplémentaire de repérages standard avec un pas de 5 ou 5,1 mm. Les supports coudés peuvent éventuellement être assemblés par encliquetage et pourraient être montés dans tous les canaux de repérage de standard des blocs de jonction modulaires Klippon®. Les types de repérage de montage se trouvent sous les accessoires respectifs du support de repère de désignation.

## Informations générales de commande

Type	BZT 1 WS 10/5	Version	
Référence	<a href="#">1805490000</a>	Accessoires, Support de repère	
GTIN (EAN)	4032248270231		
Qté.	100 ST		
Type	BZT 1 ZA WS 10/5	Version	
Référence	<a href="#">1805520000</a>	Accessoires, Support de repère	
GTIN (EAN)	4032248270248		
Qté.	100 ST		

## DEK 5/8



## WS/ DEK

Les repères de bornes MultiMark utilisent un matériau composite innovant constitué de deux composants. Le contour rigide de la base du repère s'enclenche solidement dans le connecteur. La surface élastique rend le repère facile à installer. Ce matériau spécialement perforé permet l'étirement des bandes pour prendre en compte les légères variations d'écartement qui tendent à se cumuler, notamment dans le cas de blocs de jonction longs. Avantage supplémentaire : l'excellente imprimabilité du matériau de la surface garantit un repérage durable et résistant à l'usure. Une résolution d'impression de 300 dpi offre également une très bonne lisibilité.

## Vos avantages avec MultiMark

- Compatible avec les blocs de jonction modulaires Weidmüller
- Maintien ferme et impression durable
- Les bandes continues permettent de gagner du temps à l'installation
- Montage facile grâce à un matériau composite innovant
- Grandes libellés pour une lisibilité optimale
- Grande flexibilité grâce à l'indépendance vis-à-vis du fabricant

## Informations générales de commande

Type	DEK 5/8 MM WS	Version	
Référence	<a href="#">2007130000</a>	Dekafix, Terminal marker, 5 x 8 mm, Weidmueller, blanc	
GTIN (EAN)	4050118392012		
Qté.	500 ST		

## SAKS 5/35 DB

**Weidmüller Interface GmbH & Co. KG**  
Klingenbergstraße 26  
D-32758 Detmold  
Germany

## Accessoires

[www.weidmueller.com](http://www.weidmueller.com)

### Porte-fusible



Le support fusible SIHA permet de transformer en un tour de main un bloc de jonction sectionnable en bloc de jonction à fusible : il suffit simplement de remplacer le levier de sectionnement par une fiche fusible.

### Informations générales de commande

Type	SK E18 SAKS5	Version	
Référence	<a href="#">0359310000</a>	Capuchon vissé (bloc de jonction)	
GTIN (EAN)	4008190002121		
Qté.	20 ST		