

AP ADK1

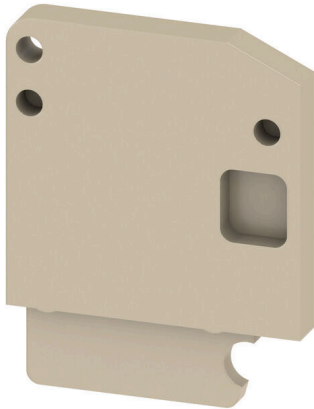
Weidmüller Interface GmbH & Co. KG

Klingenbergstraße 26

D-32758 Detmold

Germany

www.weidmueller.com



Les plaques de séparation et les plaques d'extrémité sont des accessoires essentiels pour les blocs de jonction. Les plaques de séparation assurent la séparation optique et électrique des différents potentiels et groupes fonctionnels, augmentant la sécurité et assurant une structure claire à l'intérieur de l'armoire de commande. Les plaques d'extrémité ferment la rangée de bloc de jonction sur les côtés, protègent contre le contact avec des pièces sous tension et assurent une finition propre et stable. Les deux composants sont parfaitement adaptés aux séries de blocs de jonction Weidmüller respectives, contribuant ainsi à un câblage sûr, conforme et professionnel.

Informations générales de commande

Version	Série SAK, Plaque d'extrémité, 3 mm, beige, Montage direct
Référence	0476260000
Type	AP ADK1
GTIN (EAN)	4008190158194
Qté.	50 Pièce
Statut de livraison	Cet article ne sera plus disponible à l'avenir.
Disponible jusqu'à	2026-06-30T00:00:00+02:00

AP ADK1

Weidmüller Interface GmbH & Co. KG

Klingenbergstraße 26

D-32758 Detmold

Germany

www.weidmueller.com

Caractéristiques techniques

Agréments

ROHS Conforme

Dimensions et poids

Profondeur	28.1 mm	Profondeur (pouces)	1.1063 inch
Hauteur	22 mm	Hauteur (pouces)	0.8661 inch
Largeur	3 mm	Largeur (pouces)	0.1181 inch
Poids net	1.01 g		

Températures

Température de stockage	-25 °C...55 °C	Température ambiante	-50 °C...55 °C
Température d'utilisation permanente, min.	-50 °C	Température d'utilisation permanente, max.	100 °C

Conformité environnementale du produit

Statut de conformité RoHS	Conforme sans exemption		
REACH SVHC	Pas de SVHC au-dessus de 0,1 % en poids		
Empreinte carbone du produit	Du berceau à la porte	0.014 kg CO2eq.	

Classifications

ETIM 8.0	EC000886	ETIM 9.0	EC000886
ETIM 10.0	EC000886	ECLASS 14.0	27-25-03-01
ECLASS 15.0	27-25-03-01		

Autres caractéristiques techniques

enclipsable	Oui	Instruction de montage	Montage direct
-------------	-----	------------------------	----------------

Caractéristiques des matériaux

Matériau de base	PA 66	Couleur	beige
Classe d'inflammabilité selon UL 94	V-2		

Caractéristiques du système

Version	Plaque d'extrémité
---------	--------------------

Généralités

Instruction de montage	Montage direct
------------------------	----------------