

QL 2 SAK16

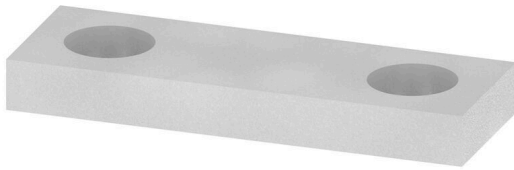
Weidmüller Interface GmbH & Co. KG

Klingenbergstraße 26

D-32758 Detmold

Germany

www.weidmueller.com



Contrairement aux blocs de jonction avec levier de déconnexion intégré, nos fiches de sectionnement peuvent être complètement détachées ou retirées du bloc de jonction et de l'application respective et offrent une solution alternative flexible à nos déconnecteurs standards.

Informations générales de commande

Version	Connecteur transversal (bloc de jonction), Vissé, gris, 76 A, Nombre de pôles: 2, Pas en mm (P): 6.00, Isolé: Non, Largeur: 17.9 mm
Référence	0470700000
Type	QL 2 SAK16
GTIN (EAN)	4008190182618
Qté.	50 Pièce

QL 2 SAK16

Weidmüller Interface GmbH & Co. KG
 Klingenbergstraße 26
 D-32758 Detmold
 Germany

www.weidmueller.com

Caractéristiques techniques

Agréments

ROHS	Conforme
------	----------

Dimensions et poids

Profondeur	2 mm	Profondeur (pouces)	0.0787 inch
Hauteur	6 mm	Hauteur (pouces)	0.2362 inch
Largeur	17.9 mm	Largeur (pouces)	0.7047 inch
Poids net	1.49 g		

Températures

Température de stockage	-25 °C...55 °C	Température ambiante	-5 °C...40 °C
-------------------------	----------------	----------------------	---------------

Conformité environnementale du produit

Statut de conformité RoHS	Conforme sans exemption
REACH SVHC	Pas de SVHC au-dessus de 0,1 % en poids

Classifications

ETIM 8.0	EC000489	ETIM 9.0	EC000489
ETIM 10.0	EC000489	ECLASS 14.0	27-25-03-03
ECLASS 15.0	27-25-03-03		

Autres caractéristiques techniques

Type de fixation	Vissé	Instruction de montage	Montage direct
Version à I#92épreuve de I#92explosion	Non		

Caractéristiques des matériaux

Matériau de base	Cu Zn	Couleur	gris
------------------	-------	---------	------

Caractéristiques du système

Version	pour connexions transversales ouvertes
---------	--

Caractéristiques nominales

Courant nominal	76 A
-----------------	------

Dimensions

Pas en mm (P)	6.00 mm
---------------	---------

Généralités

Nombre de pôles	2	Instruction de montage	Montage direct
-----------------	---	------------------------	----------------

QL 2 SAK16

Weidmüller Interface GmbH & Co. KG
 Klingenbergstraße 26
 D-32758 Detmold
 Germany

www.weidmueller.com

Accessoires

Connexions transversales



La distribution ou la multiplication d'un potentiel aux blocs de jonction adjacents est réalisée par une connexion transversale. Un effort supplémentaire de câblage peut être facilement évité. Même si les pôles sont cassés, la fiabilité des contacts dans les blocs de jonction est toujours assurée. Notre portefeuille offre des systèmes de connexion transversale enfichables et vissables pour les blocs de jonction modulaires.

Informations générales de commande

Type	VH 12/4.9/3.3	Version	
Référence	0249000000	Douille prolongatrice (bloc de jonction), Vissé, Largeur: 4.9 mm,	
GTIN (EAN)	4008190129507	Hauteur: 4.9 mm, Profondeur: 12 mm, Nombre de pôles: 1, Cuivre	
Qté.	100 ST		

Fiches de sectionnement

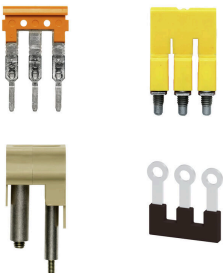


Contrairement aux blocs de jonction avec levier de déconnexion intégré, nos fiches de sectionnement peuvent être complètement détachées ou retirées du bloc de jonction et de l'application respective et offrent une solution alternative flexible à nos déconnecteurs standards.

Informations générales de commande

Type	KISC M3X20.5/10 EK4	Version	
Référence	0303000000	Étriers, Vis de fixation, Acier	
GTIN (EAN)	4008190163686		
Qté.	100 ST		

Connexions transversales



La distribution ou la multiplication d'un potentiel aux blocs de jonction adjacents est réalisée par une connexion transversale. Un effort supplémentaire de câblage peut être facilement évité. Même si les pôles sont cassés, la fiabilité des contacts dans les blocs de jonction est toujours assurée. Notre portefeuille offre des systèmes de connexion transversale enfichables et vissables pour les blocs de jonction modulaires.

Informations générales de commande

Type	SS M3 D 128-A 3	Version	
Référence	0164400000	Rondelle frein, Cuivre	
GTIN (EAN)	4008190035914		
Qté.	50 ST		