

QB 3 WI RA8 IS

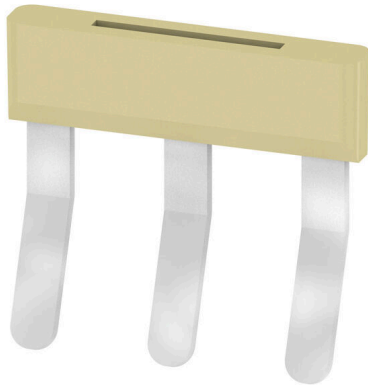
Weidmüller Interface GmbH & Co. KG

Klingenbergstraße 26

D-32758 Detmold

Germany

www.weidmueller.com



La distribution ou la multiplication d'un potentiel aux blocs de jonction adjacents est réalisée par une connexion transversale. Un effort supplémentaire de câblage peut être facilement évité. Même si les pôles sont cassés, la fiabilité des contacts dans les blocs de jonction est toujours assurée. Notre portefeuille offre des systèmes de connexion transversale enfichables et vissables pour les blocs de jonction modulaires.

Informations générales de commande

Version	Connecteur transversal (bloc de jonction), Vissé, gris, 27 A, Nombre de pôles: 3, Pas en mm (P): 8.00, Isolé: Oui, Largeur: 3 mm
Référence	0461200000
Type	QB 3 WI RA8 IS
GTIN (EAN)	4008190161699
Qté.	50 Pièce

QB 3 WI RA8 IS

Weidmüller Interface GmbH & Co. KG
 Klingenbergstraße 26
 D-32758 Detmold
 Germany

www.weidmueller.com

Caractéristiques techniques
Agréments

ROHS Conforme

Dimensions et poids

Profondeur	19 mm	Profondeur (pouces)	0.748 inch
Hauteur	20 mm	Hauteur (pouces)	0.7874 inch
Largeur	3 mm	Largeur (pouces)	0.1181 inch
Poids net	1.26 g		

Températures

Température de stockage	-25 °C...55 °C	Température ambiante	-50 °C...55 °C
Température d'utilisation permanente, min.	-50 °C	Température d'utilisation permanente, max.	100 °C

Conformité environnementale du produit

Statut de conformité RoHS	Conforme sans exemption
REACH SVHC	Pas de SVHC au-dessus de 0,1 % en poids

Classifications

ETIM 8.0	EC000489	ETIM 9.0	EC000489
ETIM 10.0	EC000489	ECLASS 14.0	27-25-03-03
ECLASS 15.0	27-25-03-03		

Autres caractéristiques techniques

Type de fixation	Vissé	Instruction de montage	Montage direct
Version à I#92épreuve de I#92explosion	Non	Type de montage	Vissé

Caractéristiques des matériaux

Matériau de base	PA 66	Couleur	gris
Classe d'inflammabilité selon UL 94	V-2		

Caractéristiques du système

Version Connexion transversale

Caractéristiques nominales

Tension nominale	400 V	Courant nominal	27 A
------------------	-------	-----------------	------

Dimensions

Pas en mm (P) 8.00 mm

Généralités

Nombre de pôles	3	Instruction de montage	Montage direct
-----------------	---	------------------------	----------------