

MEW 1/32

Weidmüller Interface GmbH & Co. KG

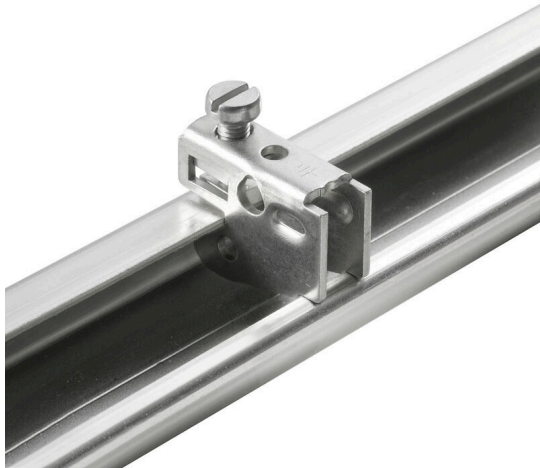
Klingenbergstraße 26

D-32758 Detmold

Germany

www.weidmueller.com

Illustration du produit



Pour maintenir correctement les blocs de jonction et éviter qu'ils glissent, Weidmüller propose des équerres de blocage. Il existe des versions vissées et non vissées. Il est possible de placer des repères sur les équerres de blocage ainsi que des repères de groupe et il est possible de mettre des fiches de contrôle.

Informations générales de commande

Version	Équerre de blocage, gris, TS 32, None, Acier, Largeur: 10.5 mm, 100 °C
Référence	0445600000
Type	MEW 1/32
GTIN (EAN)	4008190178093
Qté.	20 Pièce

Caractéristiques techniques

Agréments

ROHS	Conforme
------	----------

Dimensions et poids

Profondeur	29 mm	Profondeur (pouces)	1.1417 inch
Hauteur	30 mm	Hauteur (pouces)	1.1811 inch
Largeur	10.5 mm	Largeur (pouces)	0.4134 inch
Poids net	17.75 g		

Températures

Température ambiante	-5 °C...40 °C	Température d'utilisation permanente, max.	100 °C
----------------------	---------------	--	--------

Conformité environnementale du produit

Statut de conformité RoHS	Conforme sans exemption
REACH SVHC	Pas de SVHC au-dessus de 0,1 % en poids

Classifications

ETIM 8.0	EC001041	ETIM 9.0	EC001041
ETIM 10.0	EC001041	ECLASS 14.0	27-25-03-02
ECLASS 15.0	27-25-03-02		

Autres caractéristiques techniques

Instruction de montage	Montage direct	Type de montage	Vissé
Verrouillage	vissable		

Caractéristiques des matériaux

Matériau de base	Acier	Couleur	gris
Classe d'inflammabilité selon UL 94	None		

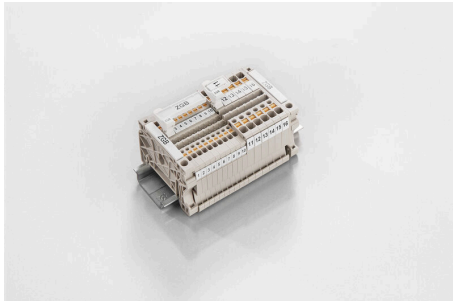
Caractéristiques du système

Version	pour bornes	Barrette de liaison équipée	TS 32
---------	-------------	-----------------------------	-------

Généralités

Instruction de montage	Montage direct	Barrette de liaison équipée	TS 32
------------------------	----------------	-----------------------------	-------

Support de repères de groupe basculant ZGB



Le ZGB 15 est un support de repérage de groupe articulé. Le support de repérage peut accueillir les repères de blocs de jonction dekafix 5 et WS 12/5 ou le repère enfichable ESO 15.

Le ZGB 30 est un support de repérage de groupe articulé. Le support de repérage peut accueillir les repères de blocs de jonction dekafix 5 et WS 12/5 ou le repère enfichable ESO 7.

Les repères enfichables et les bandes de protection se trouvent dans les « Accessoires ».

Informations générales de commande

Type	ZGB 15	Version
Référence	1636530000	Repères de bornes, Terminal marker, 15 x 7 mm, Pas en mm (P): 5.00
GTIN (EAN)	4008190297053	Weidmueller, blanc
Qté.	20 ST	
Type	ZGB 30	Version
Référence	1611930000	Repères de bornes, Terminal marker, 32 x 7 mm, Pas en mm (P): 5.00
GTIN (EAN)	4008190002251	Weidmueller, blanc
Qté.	20 ST	