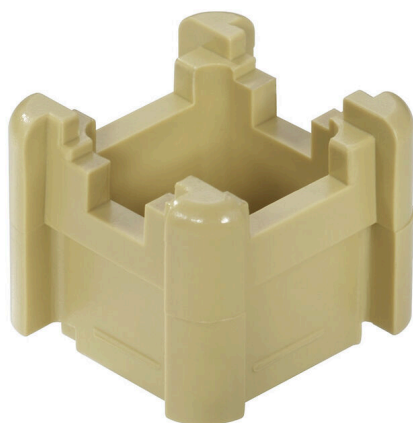


SO SH1

Weidmüller Interface GmbH & Co. KG
Klingenbergstraße 26
D-32758 Detmold
Germany

www.weidmueller.com

Illustration du produit



Les accessoires complets de la gamme Klippon® Connect s'harmonisent parfaitement jusqu'au dernier détail. Cela facilite le montage tout en respectant les normes requises

Informations générales de commande

| | |
|------------|--|
| Version | Support de barre collectrice, gris, 100 °C, Largeur: 24.5 mm, V-2, Polyamide 66, Vissé |
| Référence | 0401460000 |
| Type | SO SH1 |
| GTIN (EAN) | 4008190188092 |
| Qté. | 20 Pièce |

SO SH1

Weidmüller Interface GmbH & Co. KG
 Klingenbergstraße 26
 D-32758 Detmold
 Germany

www.weidmueller.com

Caractéristiques techniques

Agréments

| | |
|------|----------|
| ROHS | Conforme |
|------|----------|

Dimensions et poids

| | | | |
|------------|---------|---------------------|-------------|
| Profondeur | 20.6 mm | Profondeur (pouces) | 0.811 inch |
| Hauteur | 24.5 mm | Hauteur (pouces) | 0.9646 inch |
| Largeur | 24.5 mm | Largeur (pouces) | 0.9646 inch |
| Poids net | 4.38 g | | |

Températures

| | | | |
|--|----------------|--|--------|
| Température ambiante | -50 °C...55 °C | Température d'utilisation permanente, min. | -50 °C |
| Température d'utilisation permanente, max. | 100 °C | | |

Conformité environnementale du produit

| | |
|---------------------------|---|
| Statut de conformité RoHS | Conforme sans exemption |
| REACH SVHC | Pas de SVHC au-dessus de 0,1 % en poids |

Classifications

| | | | |
|-------------|-------------|-------------|-------------|
| ETIM 8.0 | EC001166 | ETIM 9.0 | EC001166 |
| ETIM 10.0 | EC001166 | ECLASS 14.0 | 27-40-06-07 |
| ECLASS 15.0 | 27-40-06-07 | | |

Autres caractéristiques techniques

| | |
|-----------------|-------|
| Type de montage | Vissé |
|-----------------|-------|

Caractéristiques des matériaux

| | | | |
|-------------------------------------|--------------|---------|------|
| Matériau de base | Polyamide 66 | Couleur | gris |
| Classe d'inflammabilité selon UL 94 | V-2 | | |

Caractéristiques du système

| | | | |
|---------|---------------------|-----------------------------|-------|
| Version | pour rails profilés | Barrette de liaison équipée | TS 15 |
|---------|---------------------|-----------------------------|-------|

Généralités

| | | | |
|-----------------|---|-----------------------------|-------|
| Nombre de pôles | 1 | Barrette de liaison équipée | TS 15 |
|-----------------|---|-----------------------------|-------|

Raccordement (raccordement nominal)

| | |
|----------------------|--------|
| Type de raccordement | autres |
|----------------------|--------|

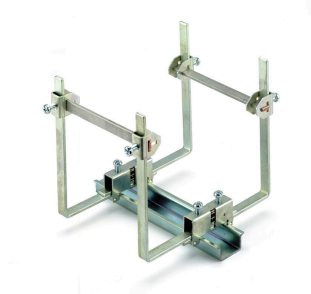
SO SH1

Weidmüller Interface GmbH & Co. KG
Klingenbergstraße 26
D-32758 Detmold
Germany

Accessoires

www.weidmueller.com

Accessoires



Les accessoires complets de la gamme Klippon® Connect s'harmonisent parfaitement jusqu'au dernier détail. Cela facilite le montage tout en respectant les normes requises

Informations générales de commande

| | | | |
|------------|----------------------------|---|--|
| Type | KLBU SH1 | Version | |
| Référence | 0635900000 | Accessoires, Etrier de serrage pour raccordement blindage | |
| GTIN (EAN) | 4008190192204 | | |
| Qté. | 500 ST | | |
| Type | KLBU SH1 | Version | |
| Référence | 0635960000 | Accessoires, Etrier de serrage pour raccordement blindage | |
| GTIN (EAN) | 4008190007140 | | |
| Qté. | 20 ST | | |