

Q 2 SAKD2.5N

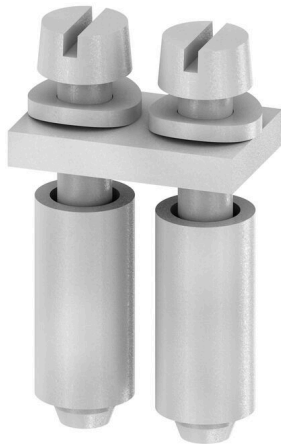
Weidmüller Interface GmbH & Co. KG

Klingenbergstraße 26

D-32758 Detmold

Germany

www.weidmueller.com



La distribution ou la multiplication d'un potentiel aux blocs de jonction adjacents est réalisée par une connexion transversale. Un effort supplémentaire de câblage peut être facilement évité. Même si les pôles sont cassés, la fiabilité des contacts dans les blocs de jonction est toujours assurée. Notre portefeuille offre des systèmes de connexion transversale enfichables et vissables pour les blocs de jonction modulaires.

Informations générales de commande

Version	Connecteur transversal (bloc de jonction), Vissé, gris, 24 A, Nombre de pôles: 2, Pas en mm (P): 5.00, Isolé: Non, Largeur: 9.5 mm
Référence	0367800000
Type	Q 2 SAKD2.5N
GTIN (EAN)	4008 190133436
Qté.	50 Pièce
Statut de livraison	Cet article ne sera plus disponible à l'avenir.
Disponible jusqu'à	2026-06-30T00:00:00+02:00

Q 2 SAKD2.5N

Weidmüller Interface GmbH & Co. KG
 Klingenbergstraße 26
 D-32758 Detmold
 Germany

www.weidmueller.com

Caractéristiques techniques

Agréments

ROHS	Conforme
------	----------

Dimensions et poids

Profondeur	20.5 mm	Profondeur (pouces)	0.8071 inch
Hauteur	6 mm	Hauteur (pouces)	0.2362 inch
Largeur	9.5 mm	Largeur (pouces)	0.374 inch
Poids net	2.76 g		

Températures

Température de stockage	-25 °C...55 °C	Température ambiante	-5 °C...40 °C
-------------------------	----------------	----------------------	---------------

Conformité environnementale du produit

Statut de conformité RoHS	Conforme avec exemption
Exemption RoHS (le cas échéant/ connue)	6c
REACH SVHC	Lead 7439-92-1
SCIP	15ca0fd7-d890-4b34-9652-12e72c65fa2d

Classifications

ETIM 8.0	EC000489	ETIM 9.0	EC000489
ETIM 10.0	EC000489	ECLASS 14.0	27-25-03-03
ECLASS 15.0	27-25-03-03		

Autres caractéristiques techniques

Type de fixation	Vissé	Instruction de montage	Montage direct
Version à I#92épreuve de I#92explosion	Non		

Caractéristiques des matériaux

Matériau de base	CuSn	Couleur	gris
------------------	------	---------	------

Caractéristiques du système

Version	pour connexions transversales ouvertes
---------	---

Caractéristiques nominales

Tension nominale	400 V	Courant nominal	24 A
------------------	-------	-----------------	------

Dimensions

Pas en mm (P)	5.00 mm
---------------	---------

Généralités

Nombre de pôles	2	Instruction de montage	Montage direct
-----------------	---	------------------------	----------------