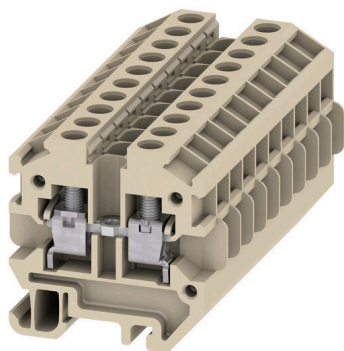


AK 4/10**Weidmüller Interface GmbH & Co. KG**

Klingenbergstraße 26

D-32758 Detmold

Germany

www.weidmueller.com

Grâce à leur conception compacte, les blocs de jonction Mini montés sur rail sont parfaits pour travailler dans des espaces confinés tels que les boîtiers et les boîtiers terminaux de petite taille.

Informations générales de commande

Version	Bloc de jonction traversant, Raccordement vissé, beige / jaune, 4 mm ² , 32 A, 690 V, Nombre de raccordements: 20
Référence	0366560000
Type	AK 4/10
GTIN (EAN)	4008190086008
Qté.	10 Pièce
Statut de livraison	Cet article ne sera plus disponible à l'avenir.
Disponible jusqu'à	2026-06-30T00:00:00+02:00
Produit de remplacement	AKZ 4

Technical data

Agréments

Agréments



ROHS Conforme

UL File Number Search [Site Web UL](#)

Certificat N° (UR) E60693

Dimensions et poids

Profondeur	33 mm	Profondeur (pouces)	1.2992 inch
Hauteur	36.5 mm	Hauteur (pouces)	1.437 inch
Largeur	60 mm	Largeur (pouces)	2.3622 inch
Poids net	57.11 g		

Températures

Température de stockage	-25 °C...55 °C	Température ambiante	-50 °C...55 °C
Température d'utilisation permanente, min.	-50 °C	Température d'utilisation permanente, max.	100 °C

Conformité environnementale du produit

Statut de conformité RoHS	Conforme sans exemption
REACH SVHC	Pas de SVHC au-dessus de 0,1 % en poids

Classifications

ETIM 8.0	EC000897	ETIM 9.0	EC000897
ETIM 10.0	EC000897	ECLASS 14.0	27-25-01-01
ECLASS 15.0	27-25-01-01		

Autres caractéristiques techniques

Côté ouvert	droite	Nombre de blocs de jonction identiques	10
Version à I#92épreuve de I#92explosion	Non	Type de montage	monté

Caractéristiques des matériaux

Matériau de base	PA 66	Couleur	beige / jaune
Classe d'inflammabilité selon UL 94	V-2		

Caractéristiques du système

Version	Raccordement vissé, avec téton, pour connexion transversale à visser, libre d'un côté	Flasque de fermeture nécessaire	Oui
Nombre de polarités	1	Nombre d'étages	1
Nombre de points de contact par étage	1	Nombre de potentiels par étage	1
Etages internes pontés	Non	Raccordement PE	Non
Barrette de liaison équipée	TS 15	Fonction N	Non
Fonction PE	Non	Fonction PEN	Non

Technical data

Caractéristiques nominales

Section nominale	4 mm ²	Tension nominale	690 V
Tension nominale DC	690 V	Courant nominal	32 A
Courant avec conducteur max.	41 A	Normes	IEC 60947-7-1
Résistance de passage selon CEI 60947-7-x	1 mΩ	Tension de choc nominale	8 kV
Puissance dissipée conformément à CEI 60947-7-x	1.02 W	Degré de pollution	3

Caractéristiques nominales selon CSA

Section max. du conducteur (CSA)	12 AWG	Tension Gr C (CSA)	600 V
Courant gr. c (CSA)	20 A	Certificat N° (CSA)	154685-1372355
Section min. du conducteur (CSA)	24 AWG		

Caractéristiques nominales selon UL

Taille du conducteur Câblage d'usine max. (UR)	12 AWG	Courant gr. C (UR)	27 A
Tension Gr C (UR)	600 V	Taille du conducteur Câblage d'usine min. (UR)	22 AWG
Certificat N° (UR)	E60693	Taille du conducteur Câblage d'installation min. (UR)	22 AWG
Taille du conducteur Câblage d'installation max. (UR)	12 AWG		

Conducteur raccordable (autre raccordement)

Type de raccordement, autre raccordement	Raccordement vissé
--	--------------------

Dimensions

Décalage TS 15	16 mm
----------------	-------

Généralités

Nombre de pôles	10	Section de raccordement du conducteur, AWG 12 AWG, max.	
Section de raccordement du conducteur, AWG 26 AWG, min.		Normes	IEC 60947-7-1
Barrette de liaison équipée	TS 15		

Raccordement (raccordement nominal)

Calibre selon 60 947-1	A3	Section de raccordement du conducteur, AWG 12 AWG, max.	
Sens de raccordement	latéralement	Couple de serrage, max.	0.8 Nm
Couple de serrage, min.	0.6 Nm	Longueur de dénudage	8 mm
Type de raccordement	Raccordement vissé	Nombre de raccords	20
Plage de serrage, max.	6 mm ²	Plage de serrage, min.	0.13 mm ²
Vis de serrage	M 3	Dimension de la lame	0,6 x 3,5 mm
Section de raccordement du conducteur, AWG 26 AWG, min.		Section de raccordement du conducteur, 2,5 mm ² souple avec embout DIN 46228/4, max.	
Section de raccordement du conducteur, 0.13 mm ² souple avec embout DIN 46228/4, min.		Section de raccordement du conducteur, 2,5 mm ² souple avec embout DIN 46228/1, max.	

Technical data

Section de raccordement du conducteur, 0.13 mm²
souple avec embout DIN 46228/1, min.

Section de raccordement du conducteur, 0.13 mm²
souple, min.

Section de raccordement, semi-rigide, 0.13 mm²
min.

Embouts doubles, min. 0.5 mm²

Section de raccordement du conducteur, 6 mm²
rigide, max.

Section de raccordement, souple, min. 0.13 mm²

Section de raccordement du conducteur, 4 mm²
souple, max.

Section de raccordement, semi-rigide, 4 mm²
max.

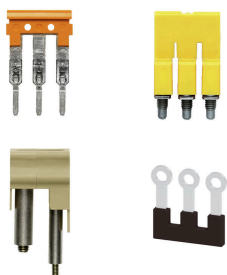
Embouts doubles, max. 1.5 mm²

Cran de réglage du couple avec visseuse 2
électrique du type DMS

Section de raccordement du conducteur, 0.13 mm²
rigide, min.

Accessories

Connexions transversales



La distribution ou la multiplication d'un potentiel aux blocs de jonction adjacents est réalisée par une connexion transversale. Un effort supplémentaire de câblage peut être facilement évité. Même si les pôles sont cassés, la fiabilité des contacts dans les blocs de jonction est toujours assurée. Notre portefeuille offre des systèmes de connexion transversale enfichables et vissables pour les blocs de jonction modulaires.

Informations générales de commande

Type	Q 2 AKZ1.5	Version
Référence	0368200000	Connecteur transversal (bloc de jonction), Vissé, gris, 24 A, Nombre
GTIN (EAN)	4008190149987	de pôles: 2, Pas en mm (P): 5.10, Isolé: Non, Largeur: 9.1 mm
Qté.	50 ST	
Type	Q 2 AKZ4	Version
Référence	0336400000	Connecteur transversal (bloc de jonction), Vissé, gris, 24 A, Nombre
GTIN (EAN)	4008190037680	de pôles: 2, Pas en mm (P): 6.10, Isolé: Non, Largeur: 11.1 mm
Qté.	50 ST	

Fiches de sectionnement

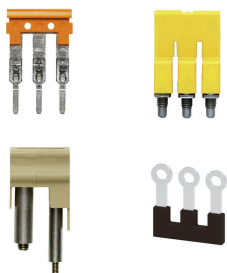


Contrairement aux blocs de jonction avec levier de déconnexion intégré, nos fiches de sectionnement peuvent être complètement détachées ou retirées du bloc de jonction et de l'application respective et offrent une solution alternative flexible à nos déconnecteurs standards.

Informations générales de commande

Type	Q 2 AKZ4SS	Version
Référence	0369000000	Connecteur transversal (bloc de jonction), Vissé, gris, 32 A, Nombre
GTIN (EAN)	4008190143589	de pôles: 2, Pas en mm (P): 5.10, Isolé: Non, Largeur: 11.1 mm
Qté.	50 ST	

Connexions transversales



La distribution ou la multiplication d'un potentiel aux blocs de jonction adjacents est réalisée par une connexion transversale. Un effort supplémentaire de câblage peut être facilement évité. Même si les pôles sont cassés, la fiabilité des contacts dans les blocs de jonction est toujours assurée. Notre portefeuille offre des systèmes de connexion transversale enfichables et vissables pour les blocs de jonction modulaires.

Accessories

Informations générales de commande

Type	Q 3 AKZ1.5	Version
Référence	0368300000	Connecteur transversal (bloc de jonction), Vissé, gris, 24 A, Nombre de pôles: 3, Pas en mm (P): 5.10, Isolé: Non, Largeur: 14.2 mm
GTIN (EAN)	4008190074913	
Qté.	50 ST	
Type	Q 3 AKZ4	Version
Référence	0336500000	Connecteur transversal (bloc de jonction), Vissé, gris, 24 A, Nombre de pôles: 3, Pas en mm (P): 6.10, Isolé: Non, Largeur: 17.2 mm
GTIN (EAN)	4008190121730	
Qté.	50 ST	
Type	Q 4 AKZ1.5	Version
Référence	0368400000	Connecteur transversal (bloc de jonction), Vissé, gris, 24 A, Nombre de pôles: 4, Pas en mm (P): 5.10, Isolé: Non, Largeur: 19.3 mm
GTIN (EAN)	4008190153892	
Qté.	50 ST	
Type	Q 4 AKZ4	Version
Référence	0336600000	Connecteur transversal (bloc de jonction), Vissé, gris, 24 A, Nombre de pôles: 4, Pas en mm (P): 6.10, Isolé: Non, Largeur: 23.3 mm
GTIN (EAN)	4008190096656	
Qté.	50 ST	

Fiches de sectionnement



Contrairement aux blocs de jonction avec levier de déconnexion intégré, nos fiches de sectionnement peuvent être complètement détachées ou retirées du bloc de jonction et de l'application respective et offrent une solution alternative flexible à nos déconnecteurs standards.

Informations générales de commande

Type	Q 10 AKZ1.5	Version
Référence	0368500000	Connecteur transversal (bloc de jonction), Vissé, gris, 24 A, Nombre de pôles: 10, Pas en mm (P): 5.10, Isolé: Non, Largeur: 49.9 mm
GTIN (EAN)	4008190159481	
Qté.	20 ST	

Connexions transversales



La distribution ou la multiplication d'un potentiel aux blocs de jonction adjacents est réalisée par une connexion transversale. Un effort supplémentaire de câblage peut être facilement évité. Même si les pôles sont cassés, la fiabilité des contacts dans les blocs de jonction est toujours assurée. Notre portefeuille offre des systèmes de connexion transversale enfichables et vissables pour les blocs de jonction modulaires.

Informations générales de commande

Type	Q 10 AKZ4	Version
Référence	0368600000	Connecteur transversal (bloc de jonction), Vissé, gris, 24 A, Nombre de pôles: 10, Pas en mm (P): 6.10, Isolé: Non, Largeur: 59.9 mm
GTIN (EAN)	4008190056766	
Qté.	20 ST	

AK 4/10

Weidmüller Interface GmbH & Co. KG

Klingenbergstraße 26
D-32758 Detmold
Germany

www.weidmueller.com

Accessories

Type	Q 10 AKZ4SS	Version
Référence	0369300000	Connecteur transversal (bloc de jonction), Vissé, gris, 32 A, Nombre
GTIN (EAN)	4008190065744	de pôles: 10, Pas en mm (P): 5.10, Isolé: Non, Largeur: 59.9 mm
Qté.	20 ST	

Adaptateur de test et prises de test



Adaptateurs de test et fiches de contrôle sont utilisés pour le raccordement électrique entre les blocs de jonction et l'équipement de tester. De cette façon, un contact électrique peut être établi à l'état filaire et les mesures peuvent être faites facilement.

Informations générales de commande

Type	PS 2.3 RT	Version
Référence	0180400000	Adaptateur de test (bloc de jonction), 230 V, 20 mA
GTIN (EAN)	4008190060121	
Qté.	20 ST	

Type	STB 8.5/D4/2.3/M2.5 AKZ	Version
Référence	0215700000	Accessoires, Étui
GTIN (EAN)	4008190184872	
Qté.	50 ST	

Support de montage



Nous offrons un large portefeuille de support de montage pour la manipulation et la supplémentation faciles de nos produits. De divers outils aux douilles isolantes et aux différents vissés, nos composants sont assortis les uns aux autres jusque dans les moindres détails et facilitent ainsi le montage dans le respect des normes et réglementations de protection respectives.

Informations générales de commande

Type	BFSC M2.5X18 PA/RT	Version
Référence	0303300000	Vis de fixation (bloc de jonction), 2.50 mm, Polyamide 66,
GTIN (EAN)	4008190040673	Profondeur: 3.8 mm, Largeur: 4.5 mm, Hauteur: 18 mm
Qté.	100 ST	

AK 4/10

Weidmüller Interface GmbH & Co. KG

Klingenbergstraße 26

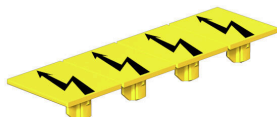
D-32758 Detmold

Germany

www.weidmueller.com

Accessories

Protection de signalisation d'alarmes



Signalisation d'alarmes protections avec un symbole flash fournissent plus de sécurité pour l'homme et la machine. Ils sont utilisés lorsque la tension externe doit être indiquée dans l'application.

Informations générales de commande

Type	AD 4 AKZ4	Version
Référence	0303400000	Protection de bloc de jonction, jaune, PVC, Hauteur: 24.2 mm,
GTIN (EAN)	4008190068158	Largeur: 20 mm, Profondeur: 1 mm, V-2
Qté.	50 ST	

Support de repère



Le support de repérage offre la possibilité de montage supplémentaire de repérages standard avec un pas de 5 ou 5,1 mm. Les supports coudés peuvent éventuellement être assemblés par encliquetage et pourraient être montés dans tous les canaux de repérage de standard des blocs de jonction modulaires Klippon®. Les types de repérage de montage se trouvent sous les accessoires respectifs du support de repère de désignation.

Informations générales de commande

Type	BZT 1 WS 10/5	Version
Référence	1805490000	Accessoires, Support de repère
GTIN (EAN)	4032248270231	
Qté.	100 ST	
Type	BZT 1 ZA WS 10/5	Version
Référence	1805520000	Accessoires, Support de repère
GTIN (EAN)	4032248270248	
Qté.	100 ST	