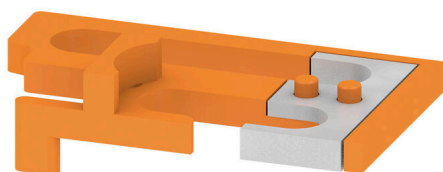


QVS 2/S SAKT1+2**Weidmüller Interface GmbH & Co. KG**

Klingenbergstraße 26

D-32758 Detmold

Germany

www.weidmueller.com

Câblage d'un transformateur de courant et de tension
Avec nos blocs de jonction de test sectionnables avec
raccordement à vis et ressort, créez tous les circuits de
convertisseurs essentiels pour une mesure sûre et perfec-
tionnée du courant, de la tension et de la puissance.

Informations générales de commande

Version	Connecteur transversal (bloc de jonction), Vissé, beige, 41 A, Nombre de pôles: 2, Pas en mm (P): 12.00, Isolé: Oui, Largeur: 15.4 mm
Référence	0358460000
Type	QVS 2/S SAKT1+2
GTIN (EAN)	4008190157937
Qté.	20 Pièce

QVS 2/S SAKT1+2

Weidmüller Interface GmbH & Co. KG
 Klingenbergstraße 26
 D-32758 Detmold
 Germany

www.weidmueller.com

Technical data

Agréments

ROHS	Conforme
------	----------

Dimensions et poids

Profondeur	4.5 mm	Profondeur (pouces)	0.1772 inch
Hauteur	26.5 mm	Hauteur (pouces)	1.0433 inch
Largeur	15.4 mm	Largeur (pouces)	0.6063 inch
Poids net	1.07 g		

Températures

Température de stockage	-25 °C...55 °C	Température ambiante	-50 °C...55 °C
Température d'utilisation permanente, min.	-50 °C	Température d'utilisation permanente, max.	100 °C

Conformité environnementale du produit

Statut de conformité RoHS	Conforme sans exemption
REACH SVHC	Pas de SVHC au-dessus de 0,1 % en poids

Classifications

ETIM 8.0	EC000489	ETIM 9.0	EC000489
ETIM 10.0	EC000489	ECLASS 14.0	27-25-03-03
ECLASS 15.0	27-25-03-03		

Autres caractéristiques techniques

Type de fixation	Vissé	Instruction de montage	Montage direct
Version à I#92épreuve de I#92explosion	Non	Type de montage	Vissé

Caractéristiques des matériaux

Matériau de base	PA 66	Couleur	beige
Classe d'inflammabilité selon UL 94	V-2		

Caractéristiques du système

Version	Connexion transversale
---------	------------------------

Caractéristiques nominales

Tension nominale	400 V	Courant nominal	41 A
------------------	-------	-----------------	------

Dimensions

Pas en mm (P)	12.00 mm
---------------	----------

Généralités

Nombre de pôles	2	Instruction de montage	Montage direct
-----------------	---	------------------------	----------------