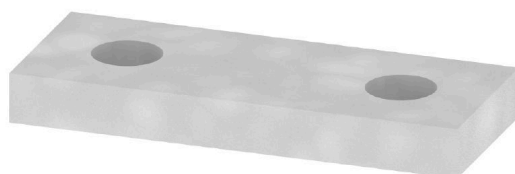


**QL 2 SAK70****Weidmüller Interface GmbH & Co. KG**

Klingenbergstraße 26

D-32758 Detmold

Germany

[www.weidmueller.com](http://www.weidmueller.com)

La distribution ou la multiplication d'un potentiel aux blocs de jonction adjacents est réalisée par une connexion transversale. Un effort supplémentaire de câblage peut être facilement évité. Même si les pôles sont cassés, la fiabilité des contacts dans les blocs de jonction est toujours assurée. Notre portefeuille offre des systèmes de connexion transversale enfichables et vissables pour les blocs de jonction modulaires.

**Informations générales de commande**

Version	Connecteur transversal (bloc de jonction), Vissé, gris, 180 A, Nombre de pôles: 2, Pas en mm (P): 14.00, Isolé: Non, Largeur: 36 mm
Référence	<a href="#">0345300000</a>
Type	QL 2 SAK70
GTIN (EAN)	4008190000813
Qté.	20 Pièce
Statut de livraison	Cet article ne sera plus disponible à l'avenir.
Disponible jusqu'à	2026-06-30T00:00:00+02:00

## QL 2 SAK70

Weidmüller Interface GmbH &amp; Co. KG

Klingenbergstraße 26

D-32758 Detmold

Germany

www.weidmueller.com

## Caractéristiques techniques

## Agréments

ROHS	Conforme
------	----------

## Dimensions et poids

Profondeur	4 mm	Profondeur (pouces)	0.1575 inch
Hauteur	14 mm	Hauteur (pouces)	0.5512 inch
Largeur	36 mm	Largeur (pouces)	1.4173 inch
Poids net	11.45 g		

## Températures

Température de stockage	-25 °C...55 °C	Température ambiante	-5 °C...40 °C
-------------------------	----------------	----------------------	---------------

## Conformité environnementale du produit

Statut de conformité RoHS	Conforme avec exemption
Exemption RoHS (le cas échéant/ connue)	6c
REACH SVHC	Lead 7439-92-1
SCIP	86596b21-b817-43a9-8e4c-ac00e41b9a24

## Classifications

ETIM 6.0	EC000489	ETIM 7.0	EC000489
ETIM 8.0	EC000489	ETIM 9.0	EC000489
ETIM 10.0	EC000489	ECLASS 9.0	27-14-11-40
ECLASS 9.1	27-14-11-40	ECLASS 10.0	27-14-11-40
ECLASS 11.0	27-14-11-40	ECLASS 12.0	27-14-11-40
ECLASS 13.0	27-25-03-03	ECLASS 14.0	27-25-03-03
ECLASS 15.0	27-25-03-03		

## Autres caractéristiques techniques

Type de fixation	Vissé	Instruction de montage	Montage direct
Version à I#92épreuve de I#92explosion	Non		

## Caractéristiques des matériaux

Matériau de base	Cu Zn	Couleur	gris
------------------	-------	---------	------

## Caractéristiques du système

Version	pour connexions transversales ouvertes
---------	---

## Caractéristiques nominales

Courant nominal	180 A
-----------------	-------

## Dimensions

Pas en mm (P)	14.00 mm
---------------	----------

## Caractéristiques techniques

### Généralités

Nombre de pôles	2	Instruction de montage	Montage direct
-----------------	---	------------------------	----------------

**QL 2 SAK70****Weidmüller Interface GmbH & Co. KG**

Klingenbergstraße 26

D-32758 Detmold

Germany

[www.weidmueller.com](http://www.weidmueller.com)**Accessoires****Support de montage**

Nous offrons un large portefeuille de support de montage pour la manipulation et la supplémentation faciles de nos produits. De divers outils aux douilles isolantes et aux différents vissés, nos composants sont assortis les uns aux autres jusque dans les moindres détails et facilitent ainsi le montage dans le respect des normes et réglementations de protection respectives.

**Informations générales de commande**

Type	BFSC M5X45	Version
Référence	<a href="#">0345600000</a>	Vis de fixation (bloc de jonction), 5.00 mm, Acier, Profondeur: 8.5
GTIN (EAN)	4008190058739	mm, Largeur: 8.5 mm, Hauteur: 45 mm
Qté.	20 ST	
Type	SS M5 D 128-A 5	Version
Référence	<a href="#">0346100000</a>	Rondelle frein, Cuivre
GTIN (EAN)	4008190137199	
Qté.	50 ST	