

AH 46 SAKG46

Weidmüller Interface GmbH & Co. KG

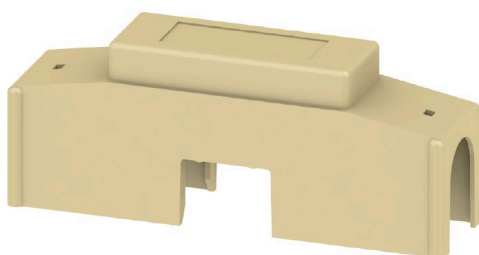
Klingenbergstraße 26

D-32758 Detmold

Germany

www.weidmueller.com

Illustration du produit



Nos systèmes de protection tactile assurent une plus grande sécurité dans votre armoire de distribution. Ils assurent une protection contre les chocs électriques causés par un contact accidentel avec des pièces sous tension dues à un fonctionnement ou à des défauts.

Informations générales de commande

| | |
|------------|---|
| Version | Protection de bloc de jonction, beige, PA 66, Hauteur: 196 mm, Largeur: 46 mm, Profondeur: 78 mm, V-2 |
| Référence | 0326960000 |
| Type | AH 46 SAKG46 |
| GTIN (EAN) | 4008190174712 |
| Qté. | 5 Pièce |

AH 46 SAKG46

Weidmüller Interface GmbH & Co. KG

Klingenbergstraße 26

D-32758 Detmold

Germany

www.weidmueller.com

Caractéristiques techniques

Agréments

| | |
|------|----------|
| ROHS | Conforme |
|------|----------|

Dimensions et poids

| | | | |
|------------|---------|---------------------|-------------|
| Profondeur | 78 mm | Profondeur (pouces) | 3.0709 inch |
| Hauteur | 196 mm | Hauteur (pouces) | 7.7165 inch |
| Largeur | 46 mm | Largeur (pouces) | 1.811 inch |
| Poids net | 81.04 g | | |

Températures

| | | | |
|--|----------------|--|---------------|
| Température de stockage | -25 °C...55 °C | Température ambiante | -5 °C...40 °C |
| Température d'utilisation permanente, min. | -50 °C | Température d'utilisation permanente, max. | 100 °C |

Conformité environnementale du produit

| | |
|---------------------------|---|
| Statut de conformité RoHS | Conforme sans exemption |
| REACH SVHC | Pas de SVHC au-dessus de 0,1 % en poids |

Classifications

| | | | |
|-------------|-------------|-------------|-------------|
| ETIM 8.0 | EC002848 | ETIM 9.0 | EC002848 |
| ETIM 10.0 | EC002848 | ECLASS 14.0 | 27-25-03-90 |
| ECLASS 15.0 | 27-25-03-90 | | |

Autres caractéristiques techniques

| | | | |
|-------------|-----|------------------------|----------------|
| enclipsable | Oui | Instruction de montage | Montage direct |
|-------------|-----|------------------------|----------------|

Caractéristiques des matériaux

| | | | |
|-------------------------------------|-------|---------|-------|
| Matériau de base | PA 66 | Couleur | beige |
| Classe d'inflammabilité selon UL 94 | V-2 | | |

Caractéristiques du système

| | |
|---------|---------------------|
| Version | Capot de protection |
|---------|---------------------|

Généralités

| | |
|------------------------|----------------|
| Instruction de montage | Montage direct |
|------------------------|----------------|