

## DLS 2 SCMU SAKRD

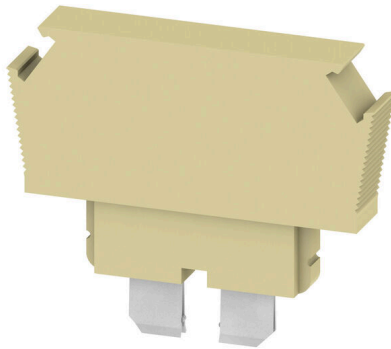
Weidmüller Interface GmbH & Co. KG

Klingenbergstraße 26

D-32758 Detmold

Germany

[www.weidmueller.com](http://www.weidmueller.com)



La fiche avec composant est utilisée pour intégrer des composants électrique dans un bloc de jonction sectionnable. Après avoir soudé les composants électronique, le mâle peut être intégré dans la zone de déconnexion de nos blocs de jonction sectionnable et change ainsi le bloc de jonction sectionnable en bloc de jonction modulaire avec composants électroniques intégrés.

### Informations générales de commande

Version	Fiche (bloc de jonction), Nombre de raccorde-ments: 1, Nombre de pôles: 1, Largeur: 5.8 mm
Référence	<a href="#">0321060000</a>
Type	DLS 2 SCMU SAKRD
GTIN (EAN)	4008190007386
Qté.	50 Pièce
Statut de livraison	Cet article ne sera plus disponible à l'avenir.
Disponible jusqu'à	2026-06-30T00:00:00+02:00

## DLS 2 SCMU SAKRD

Weidmüller Interface GmbH & Co. KG  
Klingenbergstraße 26  
D-32758 Detmold  
Germany

www.weidmueller.com

## Caractéristiques techniques

## Agréments

ROHS	Conforme
------	----------

## Dimensions et poids

Hauteur	36 mm	Hauteur (pouces)	1.4173 inch
Largeur	5.8 mm	Largeur (pouces)	0.2283 inch
Poids net	3.96 g		

## Températures

Température ambiante	-5 °C...40 °C	Température d'utilisation permanente, min.	-50 °C
Température d'utilisation permanente, max.	100 °C		

## Conformité environnementale du produit

Statut de conformité RoHS	Conforme sans exemption
REACH SVHC	Pas de SVHC au-dessus de 0,1 % en poids

## Classifications

ETIM 8.0	EC002848	ETIM 9.0	EC002848
ETIM 10.0	EC002848	ECLASS 14.0	27-25-03-90
ECLASS 15.0	27-25-03-90		

## Autres caractéristiques techniques

Type de fixation	enfiché	Instruction de montage	Montage direct
Version à I#92épreuve de I#92explosion	Non	Type de montage	enfiché

## Caractéristiques des matériaux

Matériau de base	Polyamide 66	Couleur	beige
Classe d'inflammabilité selon UL 94	V-2		

## Caractéristiques du système

Version	Prise mâle
---------	------------

## Dimensions

Pas en mm (P)	6.00 mm
---------------	---------

## Généralités

Nombre de pôles	1	Instruction de montage	Montage direct
-----------------	---	------------------------	----------------

## Raccordement (raccordement nominal)

Nombre de raccords	1
--------------------	---