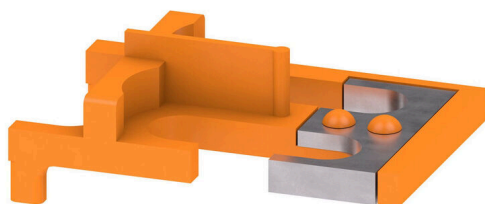


## QVS 2 SAKT1+2

**Weidmüller Interface GmbH & Co. KG**  
Klingenbergstraße 26  
D-32758 Detmold  
Germany

[www.weidmueller.com](http://www.weidmueller.com)

### Illustration du produit



Câblage d'un transformateur de courant et de tension  
Avec nos blocs de jonction de test sectionnables avec  
raccordement à vis et ressort, créez tous les circuits de  
convertisseurs essentiels pour une mesure sûre et perfec-  
tionnée du courant, de la tension et de la puissance.

### Informations générales de commande

Version	Connecteur transversal (bloc de jonction), Vissé, beige, 41 A, Nombre de pôles: 2, Pas en mm (P): 12.00, Isolé: Oui, Largeur: 15.4 mm
Référence	<a href="#">0307300000</a>
Type	QVS 2 SAKT1+2
GTIN (EAN)	4008190036140
Qté.	20 Pièce

## QVS 2 SAKT1+2

**Weidmüller Interface GmbH & Co. KG**  
 Klingenbergstraße 26  
 D-32758 Detmold  
 Germany

www.weidmueller.com

## Caractéristiques techniques

## Agréments

ROHS	Conforme
------	----------

## Dimensions et poids

Profondeur	2.5 mm	Profondeur (pouces)	0.0984 inch
Hauteur	23.7 mm	Hauteur (pouces)	0.9331 inch
Largeur	15.4 mm	Largeur (pouces)	0.6063 inch
Poids net	0.95 g		

## Températures

Température de stockage	-25 °C...55 °C	Température ambiante	-50 °C...55 °C
Température d'utilisation permanente, min.	-50 °C	Température d'utilisation permanente, max.	100 °C

## Conformité environnementale du produit

Statut de conformité RoHS	Conforme sans exemption
REACH SVHC	Pas de SVHC au-dessus de 0,1 % en poids

## Classifications

ETIM 8.0	EC000489	ETIM 9.0	EC000489
ETIM 10.0	EC000489	ECLASS 14.0	27-25-03-03
ECLASS 15.0	27-25-03-03		

## Autres caractéristiques techniques

Type de fixation	Vissé	Instruction de montage	Montage direct
Version à I#92épreuve de I#92explosion	Non	Type de montage	Vissé

## Caractéristiques des matériaux

Matériau de base	PA 66	Couleur	beige
Classe d'inflammabilité selon UL 94	V-2		

## Caractéristiques du système

Version	Connexion transversale
---------	------------------------

## Caractéristiques nominales

Tension nominale	400 V	Courant nominal	41 A
------------------	-------	-----------------	------

## Dimensions

Pas en mm (P)	12.00 mm
---------------	----------

## Généralités

Nombre de pôles	2	Instruction de montage	Montage direct
-----------------	---	------------------------	----------------