

DKSUE NSCH/ESCH

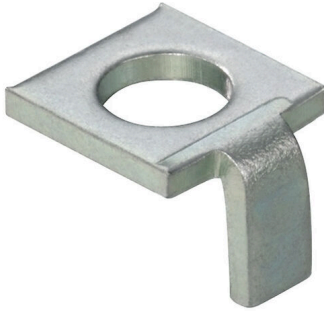
Weidmüller Interface GmbH & Co. KG

Klingenbergstraße 26

D-32758 Detmold

Germany

www.weidmueller.com



Nous offrons un large portefeuille de support de montage pour la manipulation et la supplémentation faciles de nos produits. De divers outils aux douilles isolantes et aux différents vissés, nos composants sont assortis les uns aux autres jusque dans les moindres détails et facilitent ainsi le montage dans le respect des normes et réglementations de protection respectives.

Informations générales de commande

Version	Élément de fixation (bloc de jonction), argent, Hauteur: 12.5 mm, Largeur: 10 mm, Acier, 180 °C
Référence	0280100000
Type	DKSUE NSCH/ESCH
GTIN (EAN)	4008190036348
Qté.	100 Pièce

DKSUE NSCH/ESCH

Weidmüller Interface GmbH & Co. KG
 Klingenbergstraße 26
 D-32758 Detmold
 Germany

www.weidmueller.com

Caractéristiques techniques

Agréments

ROHS	Conforme
------	----------

Dimensions et poids

Profondeur	7.7 mm	Profondeur (pouces)	0.3031 inch
Hauteur	12.5 mm	Hauteur (pouces)	0.4921 inch
Largeur	10 mm	Largeur (pouces)	0.3937 inch
Poids net	1.31 g		

Températures

Température ambiante	-60 °C...135 °C	Température d'utilisation permanente, min.	-60 °C
Température d'utilisation permanente, max.	180 °C		

Conformité environnementale du produit

Statut de conformité RoHS	Conforme sans exemption
REACH SVHC	Pas de SVHC au-dessus de 0,1 % en poids

Classifications

ETIM 8.0	EC002848	ETIM 9.0	EC002848
ETIM 10.0	EC002848	ECLASS 14.0	27-25-03-90
ECLASS 15.0	27-25-03-90		

Autres caractéristiques techniques

Type de fixation	Vissé	Version à I#92épreuve de I#92explosion	Non
------------------	-------	--	-----

Caractéristiques des matériaux

Matériau de base	Acier	Couleur	argent
------------------	-------	---------	--------

Caractéristiques du système

Version	autres
---------	--------

Dimensions

Pas en mm (P)	13.50 mm
---------------	----------