

## SAK 16

Weidmüller Interface GmbH & Co. KG

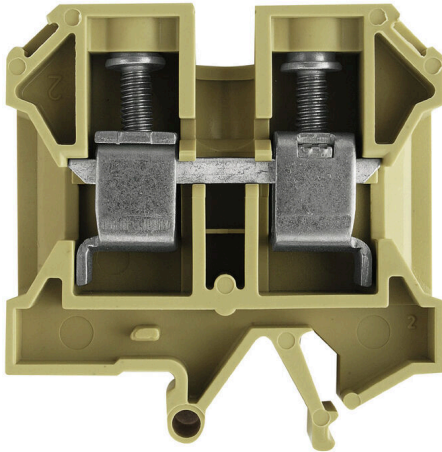
Klingenbergstraße 26

D-32758 Detmold

Germany

www.weidmueller.com

### Illustration du produit



L'alimentation en énergie, signaux et données est une exigence classique en ingénierie électrique et en réalisation d'armoires. Le matériau isolant, la technique de raccordement et la conception des blocs de jonction sont les caractéristiques distinctives. Un bloc de jonction traversant est adapté pour relier et/ou raccorder un ou plusieurs conducteurs. Ils peuvent avoir un ou plusieurs niveaux de raccordement qui ont le même potentiel ou qui sont isolés les uns par rapport aux autres.

### Informations générales de commande

Version	Bloc de jonction traversant, Raccordement vissé, beige / jaune, 16 mm <sup>2</sup> , 76 A, 1000 V, Nombre de raccordements: 2
Référence	<a href="#">0271060000</a>
Type	SAK 16
GTIN (EAN)	4008190078324
Qté.	50 Pièce

## SAK 16

Weidmüller Interface GmbH &amp; Co. KG

Klingenbergstraße 26

D-32758 Detmold

Germany

www.weidmueller.com

## Caractéristiques techniques

## Agréments

Agréments



ROHS	Conforme
UL File Number Search	<a href="#">Site Web UL</a>
Certificat N° (UR)	E60693
Certificat N° (cURusEX)	E184763

## Dimensions et poids

Profondeur	57.5 mm	Profondeur (pouces)	2.2638 inch
Hauteur	50 mm	Hauteur (pouces)	1.9685 inch
Largeur	12 mm	Largeur (pouces)	0.4724 inch
Poids net	25.64 g		

## Températures

Température de stockage	-25 °C...55 °C	Température ambiante	-50 °C...55 °C
Température d'utilisation permanente, min.	-50 °C	Température d'utilisation permanente, max.	100 °C

## Conformité environnementale du produit

Statut de conformité RoHS	Conforme sans exemption
REACH SVHC	Pas de SVHC au-dessus de 0,1 % en poids

## Classifications

ETIM 8.0	EC000897	ETIM 9.0	EC000897
ETIM 10.0	EC000897	ECLASS 14.0	27-25-01-01
ECLASS 15.0	27-25-01-01		

## Caractéristiques nominales selon IECEX/ATEX

Certificat N° (ATEX)	TUEV18ATEX8207U	Certificat N° (IECEX)	IECEXTUR18.0017U
Tension max. (ATEX)	690 V	Courant (ATEX)	74.5 A
Section max. du conducteur (ATEX)	16 mm <sup>2</sup>	Tension max. (IECEX)	690 V
Courant (IECEX)	74.5 A	Section max. du conducteur (IECEX)	16 mm <sup>2</sup>
Identification EN 60079-7	Ex eb II C Gb	Plaque de marquage Ex 2014/34/EU II 2 G D	

## Autres caractéristiques techniques

Côté ouvert	droite	Nombre de blocs de jonction identiques	1
Version à I#92épreuve de I#92explosion	Non	Type de montage	monté

## Caractéristiques des matériaux

Matériau de base	PA 66	Couleur	beige / jaune
Classe d'inflammabilité selon UL 94	V-2		

Date de création 24.02.2026 01:21:11 MEZ

Niveau du catalogue / Dessins

## SAK 16

Weidmüller Interface GmbH &amp; Co. KG

Klingenbergstraße 26

D-32758 Detmold

Germany

www.weidmueller.com

## Caractéristiques techniques

## Caractéristiques du système

Version	Raccordement vissé, pour connexion transversale à visser, libre d'un côté	Flasque de fermeture nécessaire	Oui
Nombre de polarités	1	Nombre d'étages	1
Nombre de points de contact par étage	2	Nombre de potentiels par étage	1
Etages internes pontés	Non	Raccordement PE	Non
Barrette de liaison équipée	TS 32	Fonction N	Non
Fonction PE	Non	Fonction PEN	Non

## Caractéristiques nominales

Section nominale	16 mm <sup>2</sup>	Tension nominale	1000 V
Tension nominale DC	1000 V	Courant nominal	76 A
Courant avec conducteur max.	76 A	Normes	IEC 60947-7-1
Résistance de passage selon CEI 60947-7-x	0.42 mΩ	Tension de choc nominale	8 kV
Puissance dissipée conformément à CEI 60947-7-x	2.43 W	Degré de pollution	3

## Caractéristiques nominales selon CSA

Section max. du conducteur (CSA)	4 AWG	Tension Gr C (CSA)	600 V
Courant gr. c (CSA)	87 A	Certificat N° (CSA)	154685-1501714
Section min. du conducteur (CSA)	14 AWG		

## Caractéristiques nominales selon UL

Taille du conducteur Câblage d'usine max. (UR)	4 AWG	Courant gr. C (UR)	80 A
Tension Gr C (UR)	600 V	Taille du conducteur Câblage d'usine min. (UR)	12 AWG
Certificat N° (UR)	E60693	Taille du conducteur Câblage d'installation min. (UR)	12 AWG
Taille du conducteur Câblage d'installation max. (UR)	4 AWG		

## Conducteur raccordable (autre raccordement)

Section de raccordement du conducteur, 16 mm <sup>2</sup> souple avec embout DIN 46228/1, autre raccordement, max.	Type de raccordement, autre raccordement	Raccordement vissé
--	--	--------------------

## Généralités

Section de raccordement du conducteur, AWG 6 AWG, max.	Section de raccordement du conducteur, AWG 12 AWG, min.
Normes	IEC 60947-7-1
	Barrette de liaison équipée
	TS 32

## Raccordement (raccordement nominal)

Calibre selon 60 947-1	B6	Section de raccordement du conducteur, AWG 6 AWG, max.
Sens de raccordement	latéralement	Couple de serrage, max.
Couple de serrage, min.	2 Nm	Longueur de dénudage
Type de raccordement	Raccordement vissé	Nombre de raccords
Plage de serrage, max.	16 mm <sup>2</sup>	Plage de serrage, min.
Vis de serrage	M 4	Dimension de la lame
		1,0 x 5,5 mm

## SAK 16

**Weidmüller Interface GmbH & Co. KG**

Klingenbergstraße 26  
D-32758 Detmold  
Germany

[www.weidmueller.com](http://www.weidmueller.com)

## Caractéristiques techniques

Section de raccordement du conducteur, AWG 12  
AWG, min.

Section de raccordement du conducteur, 2.5 mm<sup>2</sup>  
souple avec embout DIN 46228/4, min.

Section de raccordement du conducteur, 2.5 mm<sup>2</sup>  
souple avec embout DIN 46228/1, min.

Section de raccordement du conducteur, 2.5 mm<sup>2</sup>  
souple, min.

Section de raccordement, semi-rigide, 2.5 mm<sup>2</sup>  
min.

Embouts doubles, min. 1.5 mm<sup>2</sup>

Section de raccordement du conducteur, 2.5 mm<sup>2</sup>  
rigide, min.

Section de raccordement du conducteur, 16 mm<sup>2</sup>  
souple avec embout DIN 46228/4, max.

Section de raccordement du conducteur, 16 mm<sup>2</sup>  
souple avec embout DIN 46228/1, max.

Section de raccordement du conducteur, 16 mm<sup>2</sup>  
souple, max.

Section de raccordement, semi-rigide, 16 mm<sup>2</sup>  
max.

Embouts doubles, max. 10 mm<sup>2</sup>

Section de raccordement du conducteur, 10 mm<sup>2</sup>  
rigide, max.

Section de raccordement, souple, min. 2.5 mm<sup>2</sup>

## SAK 16

Weidmüller Interface GmbH &amp; Co. KG

Klingenbergstraße 26

D-32758 Detmold

Germany

www.weidmueller.com

## Accessoires

## Connexions transversales



La distribution ou la multiplication d'un potentiel aux blocs de jonction adjacents est réalisée par une connexion transversale. Un effort supplémentaire de câblage peut être facilement évité. Même si les pôles sont cassés, la fiabilité des contacts dans les blocs de jonction est toujours assurée. Notre portefeuille offre des systèmes de connexion transversale enfichables et vissables pour les blocs de jonction modulaires.

## Informations générales de commande

Type	Q 2 SAK16	Version	
Référence	<a href="#">0457500000</a>	Connecteur transversal (bloc de jonction), Vissé, gris, 76 A, Nombre	
GTIN (EAN)	4008190055349	de pôles: 2, Pas en mm (P): 6.00, Isolé: Non, Largeur: 17.9 mm	
Qté.	50 ST		

## Fiches de sectionnement



Contrairement aux blocs de jonction avec levier de déconnexion intégré, nos fiches de sectionnement peuvent être complètement détachées ou retirées du bloc de jonction et de l'application respective et offrent une solution alternative flexible à nos déconnecteurs standards.

## Informations générales de commande

Type	Q 3 SAK16	Version	
Référence	<a href="#">0457600000</a>	Connecteur transversal (bloc de jonction), Vissé, gris, 76 A, Nombre	
GTIN (EAN)	4008190022280	de pôles: 3, Pas en mm (P): 6.00, Isolé: Non, Largeur: 29.8 mm	
Qté.	50 ST		

## Connexions transversales



La distribution ou la multiplication d'un potentiel aux blocs de jonction adjacents est réalisée par une connexion transversale. Un effort supplémentaire de câblage peut être facilement évité. Même si les pôles sont cassés, la fiabilité des contacts dans les blocs de jonction est toujours assurée. Notre portefeuille offre des systèmes de connexion transversale enfichables et vissables pour les blocs de jonction modulaires.

## Informations générales de commande

Type	Q 4 SAK16	Version	
Référence	<a href="#">0457700000</a>	Connecteur transversal (bloc de jonction), Vissé, gris, 76 A, Nombre	
GTIN (EAN)	4008190070823	de pôles: 4, Pas en mm (P): 6.00, Isolé: Non, Largeur: 41.7 mm	
Qté.	50 ST		

## SAK 16

**Weidmüller Interface GmbH & Co. KG**  
 Klingenbergstraße 26  
 D-32758 Detmold  
 Germany

## Accessoires

www.weidmueller.com

## Fiches de sectionnement



Contrairement aux blocs de jonction avec levier de déconnexion intégré, nos fiches de sectionnement peuvent être complètement détachées ou retirées du bloc de jonction et de l'application respective et offrent une solution alternative flexible à nos déconnecteurs standards.

## Informations générales de commande

Type	Q 10 SAK 16	Version
Référence	<a href="#">0457800000</a>	Connecteur transversal (bloc de jonction), Vissé, gris, 76 A, Nombre de pôles: 10, Pas en mm (P): 6.00, Isolé: Non, Largeur: 131.1 mm
GTIN (EAN)	4008190082512	
Qté.	20 ST	
Type	QL 2 SAK 16	Version
Référence	<a href="#">0470700000</a>	Connecteur transversal (bloc de jonction), Vissé, gris, 76 A, Nombre de pôles: 2, Pas en mm (P): 6.00, Isolé: Non, Largeur: 17.9 mm
GTIN (EAN)	4008190182618	
Qté.	50 ST	
Type	QL 3 SAK 16	Version
Référence	<a href="#">0470800000</a>	Connecteur transversal (bloc de jonction), Vissé, gris, 76 A, Nombre de pôles: 3, Pas en mm (P): 6.00, Isolé: Non, Largeur: 29.8 mm
GTIN (EAN)	4008190011574	
Qté.	50 ST	

## Connexions transversales



La distribution ou la multiplication d'un potentiel aux blocs de jonction adjacents est réalisée par une connexion transversale. Un effort supplémentaire de câblage peut être facilement évité. Même si les pôles sont cassés, la fiabilité des contacts dans les blocs de jonction est toujours assurée. Notre portefeuille offre des systèmes de connexion transversale enfichables et vissables pour les blocs de jonction modulaires.

## Informations générales de commande

Type	QL 4 SAK 16	Version
Référence	<a href="#">0470900000</a>	Connecteur transversal (bloc de jonction), Vissé, gris, 76 A, Nombre de pôles: 4, Pas en mm (P): 6.00, Isolé: Non, Largeur: 41.7 mm
GTIN (EAN)	4008190112257	
Qté.	50 ST	

## SAK 16

**Weidmüller Interface GmbH & Co. KG**  
Klingenbergstraße 26  
D-32758 Detmold  
Germany

www.weidmueller.com

## Accessoires

## Fiches de sectionnement



Contrairement aux blocs de jonction avec levier de déconnexion intégré, nos fiches de sectionnement peuvent être complètement détachées ou retirées du bloc de jonction et de l'application respective et offrent une solution alternative flexible à nos déconnecteurs standards.

## Informations générales de commande

Type	QL 10 SAK 16	Version	
Référence	<a href="#">0471000000</a>	Connecteur transversal (bloc de jonction), Vissé, gris, 76 A, Nombre	
GTIN (EAN)	4008190150761	de pôles: 10, Pas en mm (P): 6.00, Isolé: Non, Largeur: 113.1 mm	
Qté.	20 ST		

## Flasques de fermeture et plaques de séparation



Les plaques de séparation et les plaques d'extrémité sont des accessoires essentiels pour les blocs de jonction. Les plaques de séparation assurent la séparation optique et électrique des différents potentiels et groupes fonctionnels, augmentant la sécurité et assurant une structure claire à l'intérieur de l'armoire de commande. Les plaques d'extrémité ferment la rangée de bloc de jonction sur les côtés, protègent contre le contact avec des pièces sous tension et assurent une finition propre et stable. Les deux composants sont parfaitement adaptés aux séries de blocs de jonction Weidmüller respectives, contribuant ainsi à un câblage sûr, conforme et professionnel.

## Informations générales de commande

Type	AP SAK 16	Version	
Référence	<a href="#">0271160000</a>	Plaque d'extrémité pour blocs de jonction, beige, Hauteur: 50 mm,	
GTIN (EAN)	4008190120429	Largeur: 1.5 mm, V-2, PA 66, enclipsable: Oui	
Qté.	20 ST		
Type	AP SAK 16 BL	Version	
Référence	<a href="#">0271180000</a>	Plaque d'extrémité pour blocs de jonction, bleu, Hauteur: 50 mm,	
GTIN (EAN)	4008190169800	Largeur: 1.5 mm, V-2, Polyamide 66, enclipsable: Oui	
Qté.	20 ST		
Type	AP SAK35/TW SAK 16	Version	
Référence	<a href="#">0303660000</a>	Plaque d'extrémité pour blocs de jonction, beige, Hauteur: 58 mm,	
GTIN (EAN)	4008190110765	Largeur: 1.5 mm, V-2, PA 66, enclipsable: Oui	
Qté.	10 ST		
Type	AP SAK35/TW SAK 16 BL	Version	
Référence	<a href="#">0303680000</a>	Plaque d'extrémité pour blocs de jonction, bleu, Hauteur: 58 mm,	
GTIN (EAN)	4008190025199	Largeur: 1.5 mm, V-2, PA 66, enclipsable: Oui	
Qté.	10 ST		
Type	TSCH 1	Version	
Référence	<a href="#">0319160000</a>	Plaque de séparation (bloc de jonction), PA 66, beige, Température	
GTIN (EAN)	4008190097219	d'utilisation permanente, max.: 100 °C	
Qté.	100 ST		

## SAK 16

**Weidmüller Interface GmbH & Co. KG**  
 Klingenbergstraße 26  
 D-32758 Detmold  
 Germany

www.weidmueller.com

## Accessoires

### Adaptateur de test et prises de test



Adaptateurs de test et fiches de contrôle sont utilisés pour le raccordement électrique entre les blocs de jonction et l'équipement de tester. De cette façon, un contact électrique peut être établi à l'état filaire et les mesures peuvent être faites facilement.

### Informations générales de commande

Type	PS 4 F.STB 4	Version	
Référence	<a href="#">0299600000</a>	Adaptateur de test (bloc de jonction), 230 V	
GTIN (EAN)	4008190074043		
Qté.	20 ST		

### Support de montage

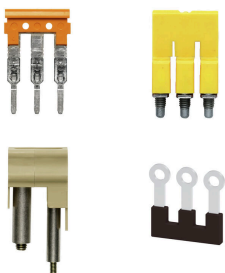


Nous offrons un large portefeuille de support de montage pour la manipulation et la supplémentation faciles de nos produits. De divers outils aux douilles isolantes et aux différents vissés, nos composants sont assortis les uns aux autres jusque dans les moindres détails et facilitent ainsi le montage dans le respect des normes et réglementations de protection respectives.

### Informations générales de commande

Type	BFSC M3X22 PA/RT	Version	
Référence	<a href="#">0128900000</a>	Vis de fixation (bloc de jonction), 3.00 mm, Polyamide 66, Profondeur: 4.8 mm, Largeur: 4.8 mm, Hauteur: 22 mm	
GTIN (EAN)	4008190084158		
Qté.	100 ST		
Type	BFSC M3X25	Version	
Référence	<a href="#">0292500000</a>	Vis de fixation (bloc de jonction), 3.00 mm, Acier, Profondeur: 4.8 mm, Largeur: 4.8 mm, Hauteur: 25 mm	
GTIN (EAN)	4008190177027		
Qté.	100 ST		

### Connexions transversales



La distribution ou la multiplication d'un potentiel aux blocs de jonction adjacents est réalisée par une connexion transversale. Un effort supplémentaire de câblage peut être facilement évité. Même si les pôles sont cassés, la fiabilité des contacts dans les blocs de jonction est toujours assurée. Notre portefeuille offre des systèmes de connexion transversale enfichables et vissables pour les blocs de jonction modulaires.

## SAK 16

**Weidmüller Interface GmbH & Co. KG**  
 Klingenbergstraße 26  
 D-32758 Detmold  
 Germany

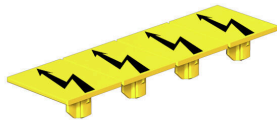
www.weidmueller.com

## Accessoires

## Informations générales de commande

Type	VH 19/5/3.4	Version
Référence	<a href="#">0285100000</a>	Douille prolongatrice (bloc de jonction), Vissé, Largeur: 5 mm,
GTIN (EAN)	4008190189297	Hauteur: 5 mm, Profondeur: 17.5, Nombre de pôles: 1, Cu Zn
Qté.	50 ST	
Type	VL 2 SAK 16/SAKA	Version
Référence	<a href="#">0135800000</a>	Connecteur transversal (bloc de jonction), Vissé, gris, 57 A, Nombre
GTIN (EAN)	4008190132088	de pôles: 2, Pas en mm (P): 12.00, Isolé: Non, Largeur: 8 mm
Qté.	50 ST	

## Protection de signalisation d'alarmes



Signalisation d'alarmes protections avec un symbole flash fournissent plus de sécurité pour l'homme et la machine. Ils sont utilisés lorsque la tension externe doit être indiquée dans l'application.

## Informations générales de commande

Type	AD 3 SAK 16	Version
Référence	<a href="#">0297800000</a>	Protection de bloc de jonction, jaune, PVC, Hauteur: 36 mm, Largeur:
GTIN (EAN)	4008190080884	36 mm, Profondeur: 1 mm, V-2
Qté.	50 ST	

## Impression spéciale



Le repère Dekafix (DEK) permet un repérage universel de tous les conducteurs et connecteurs débrochables, ainsi que des sous-ensembles électroniques. Le système convient idéalement aux courtes séquences de chiffres et dispose d'un large éventail de repères déjà imprimés. Montage sur bande pour pose rapide, en une seule étape. Le résultat d'impression est facile à lire, riche en contrastes et disponible en plusieurs largeurs.

- Large gamme de repérages prêts à l'emploi
  - Montage en bande pour pose rapide
  - Repères de conducteurs, adaptés à tous les câbles Weidmüller
  - Disponible en MultiCard vierge ou avec impression standard
- Pour impression personnalisée : Veuillez nous envoyer un fichier dans le format de notre logiciel de repérage M-Print PRO ou M-Print PRO Online (sans installation) pour vos spécifications de repérage.

## Informations générales de commande

Type	DEK 5/5 MC SDR	Version
Référence	<a href="#">1609810000</a>	Dekafix, Terminal marker, 5 x 5 mm, Pas en mm (P): 5.00
GTIN (EAN)	4008190456597	Weidmueller, selon demande du client
Qté.	200 ST	

## SAK 16

Weidmüller Interface GmbH &amp; Co. KG

Klingenbergstraße 26

D-32758 Detmold

Germany

## Accessoires

www.weidmueller.com

## Vierge



Le repère Dekafix (DEK) permet un repérage universel de tous les conducteurs et connecteurs débrochables, ainsi que des sous-ensembles électroniques. Le système convient idéalement aux courtes séquences de chiffres et dispose d'un large éventail de repères déjà imprimés.

Montage sur bande pour pose rapide, en une seule étape. Le résultat d'impression est facile à lire, riche en contrastes et disponible en plusieurs largeurs.

- Large gamme de repérages prêts à l'emploi
  - Montage en bande pour pose rapide
  - Repères de conducteurs, adaptés à tous les câbles Weidmüller
  - Disponible en MultiCard vierge ou avec impression standard
- Pour impression personnalisée : Veuillez nous envoyer un fichier dans le format de notre logiciel de repérage M-Print PRO ou M-Print PRO Online (sans installation) pour vos spécifications de repérage.

## Informations générales de commande

Type	DEK 5/5 MC NE WS	Version
Référence	<a href="#">1609801044</a>	Dekafix, Terminal marker, 5 x 5 mm, Pas en mm (P): 5.00
GTIN (EAN)	4008190397111	Weidmueller, blanc
Qté.	1000 ST	

## Impression spéciale



Le repère Dekafix (DEK) permet un repérage universel de tous les conducteurs et connecteurs débrochables, ainsi que des sous-ensembles électroniques. Le système convient idéalement aux courtes séquences de chiffres et dispose d'un large éventail de repères déjà imprimés.

Montage sur bande pour pose rapide, en une seule étape. Le résultat d'impression est facile à lire, riche en contrastes et disponible en plusieurs largeurs.

- Large gamme de repérages prêts à l'emploi
  - Montage en bande pour pose rapide
  - Repères de conducteurs, adaptés à tous les câbles Weidmüller
  - Disponible en MultiCard vierge ou avec impression standard
- Pour impression personnalisée : Veuillez nous envoyer un fichier dans le format de notre logiciel de repérage M-Print PRO ou M-Print PRO Online (sans installation) pour vos spécifications de repérage.

## Informations générales de commande

Type	DEK 5/6 MC SDR	Version
Référence	<a href="#">1609830000</a>	Dekafix, Terminal marker, 5 x 6 mm, Pas en mm (P): 6.00
GTIN (EAN)	4008190456603	Weidmueller, selon demande du client
Qté.	200 ST	

## SAK 16

**Weidmüller Interface GmbH & Co. KG**  
 Klingenbergstraße 26  
 D-32758 Detmold  
 Germany

www.weidmueller.com

## Accessoires

## Vierge



Le repère Dekafix (DEK) permet un repérage universel de tous les conducteurs et connecteurs débrochables, ainsi que des sous-ensembles électroniques. Le système convient idéalement aux courtes séquences de chiffres et dispose d'un large éventail de repères déjà imprimés. Montage sur bande pour pose rapide, en une seule étape. Le résultat d'impression est facile à lire, riche en contrastes et disponible en plusieurs largeurs.

- Large gamme de repérages prêts à l'emploi
- Montage en bande pour pose rapide
- Repères de conducteurs, adaptés à tous les câbles Weidmüller
- Disponible en MultiCard vierge ou avec impression standard

Pour impression personnalisée : Veuillez nous envoyer un fichier dans le format de notre logiciel de repérage M-Print PRO ou M-Print PRO Online (sans installation) pour vos spécifications de repérage.

## Informations générales de commande

Type	DEK 5/6 MC NE WS	Version
Référence	<a href="#">1609820000</a>	Dekafix, Terminal marker, 5 x 6 mm, Pas en mm (P): 6.00
GTIN (EAN)	4008190203436	Weidmueller, blanc
Qté.	1000 ST	
Type	DEK 5/8 MC NE WS	Version
Référence	<a href="#">1856740000</a>	Dekafix, Terminal marker, 5 x 8 mm, Pas en mm (P): 8.00
GTIN (EAN)	4032248400850	Weidmueller, blanc
Qté.	800 ST	

## Impression spéciale



Le repère Dekafix (DEK) permet un repérage universel de tous les conducteurs et connecteurs débrochables, ainsi que des sous-ensembles électroniques. Le système convient idéalement aux courtes séquences de chiffres et dispose d'un large éventail de repères déjà imprimés. Montage sur bande pour pose rapide, en une seule étape. Le résultat d'impression est facile à lire, riche en contrastes et disponible en plusieurs largeurs.

- Large gamme de repérages prêts à l'emploi
- Montage en bande pour pose rapide
- Repères de conducteurs, adaptés à tous les câbles Weidmüller
- Disponible en MultiCard vierge ou avec impression standard

Pour impression personnalisée : Veuillez nous envoyer un fichier dans le format de notre logiciel de repérage M-Print PRO ou M-Print PRO Online (sans installation) pour vos spécifications de repérage.

## Informations générales de commande

Type	DEK 5/8 MC SDR	Version
Référence	<a href="#">1856750000</a>	Dekafix, Terminal marker, 5 x 8 mm, Pas en mm (P): 8.00
GTIN (EAN)	4032248400867	Weidmueller, selon demande du client
Qté.	160 ST	

## SAK 16

Weidmüller Interface GmbH &amp; Co. KG

Klingenbergstraße 26

D-32758 Detmold

Germany

www.weidmueller.com

## Accessoires

## Plus



Le repère Dekafix (DEK) permet un repérage universel de tous les conducteurs et connecteurs débrochables, ainsi que des sous-ensembles électroniques. Le système convient idéalement aux courtes séquences de chiffres et dispose d'un large éventail de repères déjà imprimés.

Montage sur bande pour pose rapide, en une seule étape. Le résultat d'impression est facile à lire, riche en contrastes et disponible en plusieurs largeurs.

- Large gamme de repérages prêts à l'emploi
  - Montage en bande pour pose rapide
  - Repères de conducteurs, adaptés à tous les câbles Weidmüller
  - Disponible en MultiCard vierge ou avec impression standard
- Pour impression personnalisée : Veuillez nous envoyer un fichier dans le format de notre logiciel de repérage M-Print PRO ou M-Print PRO Online (sans installation) pour vos spécifications de repérage.

## Informations générales de commande

Type	DEK 5/8 PLUS MC NE WS	Version
Référence	<a href="#">1046350000</a>	Dekafix, Terminal marker, 5 x 8 mm, Pas en mm (P): 8.00
GTIN (EAN)	4032248782055	Weidmueller, blanc
Qté.	800 ST	

## Impression spéciale



Le repère Dekafix (DEK) permet un repérage universel de tous les conducteurs et connecteurs débrochables, ainsi que des sous-ensembles électroniques. Le système convient idéalement aux courtes séquences de chiffres et dispose d'un large éventail de repères déjà imprimés.

Montage sur bande pour pose rapide, en une seule étape. Le résultat d'impression est facile à lire, riche en contrastes et disponible en plusieurs largeurs.

- Large gamme de repérages prêts à l'emploi
  - Montage en bande pour pose rapide
  - Repères de conducteurs, adaptés à tous les câbles Weidmüller
  - Disponible en MultiCard vierge ou avec impression standard
- Pour impression personnalisée : Veuillez nous envoyer un fichier dans le format de notre logiciel de repérage M-Print PRO ou M-Print PRO Online (sans installation) pour vos spécifications de repérage.

## Informations générales de commande

Type	DEK 5/8 PLUS MC SDR	Version
Référence	<a href="#">1046370000</a>	Dekafix, Terminal marker, 5 x 8 mm, Pas en mm (P): 8.00
GTIN (EAN)	4032248782079	Weidmueller, selon demande du client
Qté.	160 ST	

## SAK 16

Weidmüller Interface GmbH &amp; Co. KG

Klingenbergstraße 26

D-32758 Detmold

Germany

www.weidmueller.com

## Accessoires

## DEK 5/8



## WS/ DEK

Les repères de bornes MultiMark utilisent un matériau composite innovant constitué de deux composants. Le contour rigide de la base du repère s'enclenche solidement dans le connecteur. La surface élastique rend le repère facile à installer. Ce matériau spécialement perforé permet l'étirement des bandes pour prendre en compte les légères variations d'écartement qui tendent à se cumuler, notamment dans le cas de blocs de jonction longs. Avantage supplémentaire : l'excellente imprimabilité du matériau de la surface garantit un repérage durable et résistant à l'usure. Une résolution d'impression de 300 dpi offre également une très bonne lisibilité.

Vos avantages avec MultiMark

- Compatible avec les blocs de jonction modulaires Weidmüller
- Maintien ferme et impression durable
- Les bandes continues permettent de gagner du temps à l'installation
- Montage facile grâce à un matériau composite innovant
- Larges libellés pour une lisibilité optimale
- Grande flexibilité grâce à l'indépendance vis-à-vis du fabricant

## Informations générales de commande

Type	DEK 5/8 MM WS	Version	
Référence	<a href="#">2007130000</a>	Dekafix, Terminal marker, 5 x 8 mm, Weidmueller, blanc	
GTIN (EAN)	4050118392012		
Qté.	500 ST		

## Support de repère



Le support de repérage offre la possibilité de montage supplémentaire de repérages standard avec un pas de 5 ou 5,1 mm. Les supports coudés peuvent éventuellement être assemblés par encliquetage et pourraient être montés dans tous les canaux de repérage de standard des blocs de jonction modulaires Klippon®. Les types de repérage de montage se trouvent sous les accessoires respectifs du support de repère de désignation.

## Informations générales de commande

Type	BZT 1 WS 10/5	Version	
Référence	<a href="#">1805490000</a>	Accessoires, Support de repère	
GTIN (EAN)	4032248270231		
Qté.	100 ST		
Type	BZT 1 ZA WS 10/5	Version	
Référence	<a href="#">1805520000</a>	Accessoires, Support de repère	
GTIN (EAN)	4032248270248		
Qté.	100 ST		

## DEK 5/6



## WS/ DEK

Les repères de bornes MultiMark utilisent un matériau composite innovant constitué de deux composants. Le contour rigide de la base du repère s'enclenche solidement dans le connecteur. La surface élastique rend le repère facile à installer. Ce matériau spécialement perforé permet l'étirement des bandes pour prendre en compte les légères variations d'écartement qui tendent à se cumuler, notamment dans le cas de blocs de jonction longs. Avantage supplémentaire : l'excellente imprimabilité du matériau de la surface garantit un repérage durable et résistant à l'usure. Une résolution d'impression de 300 dpi offre également une très bonne lisibilité.

Vos avantages avec MultiMark

- Compatible avec les blocs de jonction modulaires Weidmüller
- Maintien ferme et impression durable
- Les bandes continues permettent de gagner du temps à l'installation
- Montage facile grâce à un matériau composite innovant
- Grandes libellés pour une lisibilité optimale
- Grande flexibilité grâce à l'indépendance vis-à-vis du fabricant

## Informations générales de commande

Type	DEK 5/6 MM WS	Version	
Référence	<a href="#">2007120000</a>	Dekafix, Terminal marker, 5 x 6 mm, Weidmueller, blanc	
GTIN (EAN)	4050118392104		
Qté.	600 ST		