

**EW 35/SCHA/M3****Weidmüller Interface GmbH & Co. KG**

Klingenbergstraße 26

D-32758 Detmold

Germany

www.weidmueller.com

**Illustration du produit**

Pour maintenir correctement les blocs de jonction et éviter qu'ils glissent, Weidmüller propose des équerres de blocage. Il existe des versions vissées et non vissées. Il est possible de placer des repères sur les équerres de blocage ainsi que des repères de groupe et il est possible de mettre des fiches de contrôle.

**Informations générales de commande**

|                         |  |
|-------------------------|--|
| Version                 | Équerre de blocage, beige, TS 35, V-2, Wemid, Largeur: 16.5 mm, 100 °C |
| Référence               | <a href="#">0258660000</a>   |
| Type                    | EW 35/SCHA/M3  |
| GTIN (EAN)              | 4008190033477  |
| Qté.                    | 20 Pièce   |
| Statut de livraison     | Cet article ne sera plus disponible à l'avenir.                        |
| Disponible jusqu'à      | 2026-06-30T00:00:00+02:00  |
| Produit de remplacement | <a href="#">ZEW 35</a>   |

## EW 35/SCHA/M3

Weidmüller Interface GmbH & Co. KG  
Klingenbergstraße 26  
D-32758 Detmold  
Germany

www.weidmueller.com

## Caractéristiques techniques

## Agréments

|      |          |
|------|----------|
| ROHS | Conforme |
|------|----------|

## Dimensions et poids

|            |         |                     |             |
|------------|---------|---------------------|-------------|
| Profondeur | 32.5 mm | Profondeur (pouces) | 1.2795 inch |
| Hauteur    | 46 mm   | Hauteur (pouces)    | 1.811 inch  |
| Largeur    | 16.5 mm | Largeur (pouces)    | 0.6496 inch |
| Poids net  | 9.78 g  |                     |             |

## Températures

|  |               |  |        |
|--|---------------|--|--------|
| Température ambiante                       | -5 °C...40 °C | Température d'utilisation permanente, min. | -50 °C |
| Température d'utilisation permanente, max. | 100 °C        |  |        |

## Conformité environnementale du produit

|  |                                      |                  |  |
|--|--------------------------------------|------------------|--|
| Statut de conformité RoHS              | Conforme avec exemption              |                  |  |
| Exemption RoHS (le cas échéant/connue) | 6c                                   |                  |  |
| REACH SVHC                             | Lead 7439-92-1                       |                  |  |
| SCIP                                   | ffc2e92d-f68c-4edd-8818-3ff53f901c61 |                  |  |
| Empreinte carbone du produit           | Du berceau à la porte                | 0.111 kg CO2 eq. |  |

## Classifications

|             |             |             |             |
|-------------|-------------|-------------|-------------|
| ETIM 8.0    | EC001041    | ETIM 9.0    | EC001041    |
| ETIM 10.0   | EC001041    | ECLASS 14.0 | 27-25-03-02 |
| ECLASS 15.0 | 27-25-03-02 |             |             |

## Autres caractéristiques techniques

|                        |                |                 |       |
|------------------------|----------------|-----------------|-------|
| Instruction de montage | Montage direct | Type de montage | Vissé |
| Verrouillage           | vissable       |                 |       |

## Caractéristiques des matériaux

|                                     |       |         |       |
|-------------------------------------|-------|---------|-------|
| Matériau de base                    | Wemid | Couleur | beige |
| Classe d'inflammabilité selon UL 94 | V-2   |         |       |

## Caractéristiques du système

|         |             |                             |       |
|---------|-------------|-----------------------------|-------|
| Version | pour bornes | Barrette de liaison équipée | TS 35 |
|---------|-------------|-----------------------------|-------|

## Dimensions

|                |         |
|----------------|---------|
| Décalage TS 35 | 22.5 mm |
|----------------|---------|

## Généralités

|                        |                |                             |       |
|------------------------|----------------|-----------------------------|-------|
| Instruction de montage | Montage direct | Barrette de liaison équipée | TS 35 |
|------------------------|----------------|-----------------------------|-------|

## EW 35/SCHA/M3

Weidmüller Interface GmbH &amp; Co. KG

Klingenbergstraße 26

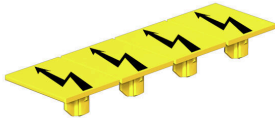
D-32758 Detmold

Germany

## Accessoires

www.weidmueller.com

## Protection de signalisation d'alarmes



Signalisation d'alarmes protections avec un symbole flash fournissent plus de sécurité pour l'homme et la machine. Ils sont utilisés lorsque la tension externe doit être indiquée dans l'application.

## Informations générales de commande

|            |                            |   |
|------------|----------------------------|---|
| Type       | WAD 4 GE BED               | Version   |
| Référence  | <a href="#">1072000000</a> | Protection de bloc de jonction, jaune, PA 66, Hauteur: 19.8 mm, |
| GTIN (EAN) | 4008190446109              | Largeur: 4.5 mm, Profondeur: 9.6 mm, V-2                        |
| Qté.       | 50 ST                      |   |
| Type       | WAD 4 WS                   | Version   |
| Référence  | <a href="#">1072100000</a> | Protection de bloc de jonction, blanc, PA 66, Hauteur: 19.8 mm, |
| GTIN (EAN) | 4008190446116              | Largeur: 4.5 mm, Profondeur: 9.6 mm, V-2                        |
| Qté.       | 50 ST                      |   |
| Type       | WAD 16N GE BED             | Version   |
| Référence  | <a href="#">1083600000</a> | Protection de bloc de jonction, jaune, PA 66, Hauteur: 39 mm,   |
| GTIN (EAN) | 4032248032648              | Largeur: 15.8 mm, Profondeur: 5.51 mm, V-2                      |
| Qté.       | 50 ST                      |   |
| Type       | WAD 20 GE WSD              | Version   |
| Référence  | <a href="#">9512260000</a> | Repérage de blocs de jonction, jaune, Pas en mm (P): 18.00,     |
| GTIN (EAN) | 4008190403942              | Caractères imprimés: Symboles, horizontal                       |
| Qté.       | 10 ST                      |   |
| Type       | WAD 27 B GE/SW             | Version   |
| Référence  | <a href="#">1062860000</a> | Repère de groupes, Protection, 64 x 27 mm, Pas en mm (P): 27.00 |
| GTIN (EAN) | 4008190127732              | Weidmueller, jaune  |
| Qté.       | 10 ST                      |   |
| Type       | WAD 27 NE WS               | Version   |
| Référence  | <a href="#">1062960000</a> | Repère de groupes, Protection, 64 x 27 mm, Pas en mm (P): 27.00 |
| GTIN (EAN) | 4008190148225              | Weidmueller, blanc  |
| Qté.       | 10 ST                      |   |

## EW 35/SCHA/M3

**Weidmüller Interface GmbH & Co. KG**  
 Klingenbergstraße 26  
 D-32758 Detmold  
 Germany

## Accessoires

www.weidmueller.com

## Vierge



Le repère Dekafix (DEK) permet un repérage universel de tous les conducteurs et connecteurs débrochables, ainsi que des sous-ensembles électroniques. Le système convient idéalement aux courtes séquences de chiffres et dispose d'un large éventail de repères déjà imprimés. Montage sur bande pour pose rapide, en une seule étape. Le résultat d'impression est facile à lire, riche en contrastes et disponible en plusieurs largeurs.

- Large gamme de repérages prêts à l'emploi
- Montage en bande pour pose rapide
- Repères de conducteurs, adaptés à tous les câbles Weidmüller
- Disponible en MultiCard vierge ou avec impression standard

Pour impression personnalisée : Veuillez nous envoyer un fichier dans le format de notre logiciel de repérage M-Print PRO ou M-Print PRO Online (sans installation) pour vos spécifications de repérage.

## Informations générales de commande

|            |                            |  |
|------------|----------------------------|--|
| Type       | DEK 5/5 MC NE WS           | Version  |
| Référence  | <a href="#">1609801044</a> | Dekafix, Terminal marker, 5 x 5 mm, Pas en mm (P): 5.00          |
| GTIN (EAN) | 4008190397111              | Weidmueller, blanc   |
| Qté.       | 1000 ST                    |  |
| Type       | WS 15/5 MC NE WS           | Version  |
| Référence  | <a href="#">1609880000</a> | WS, Terminal marker, 15 x 5 mm, Pas en mm (P): 5.00 Weidmueller, |
| GTIN (EAN) | 4008190203504              | Allen-Bradley, blanc   |
| Qté.       | 480 ST                     |  |

## Impression spéciale



Les repères WS sont particulièrement adaptés aux connecteurs de la série W. Grâce à leur compatibilité, ils peuvent également être utilisés avec la série I et la série Z. Les larges surfaces de marquage permettent d'imprimer de longues chaînes de caractères ou sur plusieurs lignes.

Les repères WS sont parfaits pour de longues chaînes de caractères personnalisées. Grâce au format MultiCard qui a fait ses preuves, l'impression avec PrintJet CONNECT ou Plotter est possible.

- Montage en bande ou individuellement
- Repères au format MultiCard éprouvé

Pour impression personnalisée : Veuillez nous envoyer un fichier dans le format de notre logiciel de repérage M-Print PRO ou M-Print PRO Online (sans installation) pour vos spécifications de repérage.

## Informations générales de commande

|            |                            |  |
|------------|----------------------------|--|
| Type       | WS 10/5 MC SDR             | Version  |
| Référence  | <a href="#">1635010000</a> | WS, Terminal marker, 10 x 5 mm, Pas en mm (P): 5.00 Weidmueller, |
| GTIN (EAN) | 4008190456634              | Allen-Bradley, selon demande du client                           |
| Qté.       | 144 ST                     |  |

## EW 35/SCHA/M3

Weidmüller Interface GmbH &amp; Co. KG

Klingenbergstraße 26

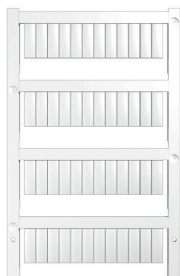
D-32758 Detmold

Germany

www.weidmueller.com

## Accessoires

## Vierge



Les repères WS sont particulièrement adaptés aux connecteurs de la série W. Grâce à leur compatibilité, ils peuvent également être utilisés avec la série I et la série Z. Les larges surfaces de marquage permettent d'imprimer de longues chaînes de caractères ou sur plusieurs lignes.

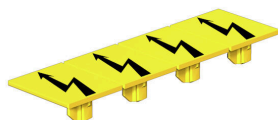
Les repères WS sont parfaits pour de longues chaînes de caractères personnalisées. Grâce au format MultiCard qui a fait ses preuves, l'impression avec PrintJet CONNECT ou Plotter est possible.

- Montage en bande ou individuellement
- Repères au format MultiCard éprouvé Pour impression personnalisée : Veuillez nous envoyer un fichier dans le format de notre logiciel de repérage M-Print PRO ou M-Print PRO Online (sans installation) pour vos spécifications de repérage.

## Informations générales de commande

|            |                            |  |
|------------|----------------------------|--|
| Type       | WS 15/5 MC NE GE           | Version  |
| Référence  | <a href="#">1773571687</a> | WS, Terminal marker, 15 x 5 mm, Pas en mm (P): 5.00 Weidmueller, |
| GTIN (EAN) | 4032248 142 132            | Allen-Bradley, jaune   |
| Qté.       | 480 ST                     |  |

## Protection de signalisation d'alarmes



Signalisation d'alarmes protections avec un symbole flash fournissent plus de sécurité pour l'homme et la machine. Ils sont utilisés lorsque la tension externe doit être indiquée dans l'application.

## Informations générales de commande

|            |                            |   |
|------------|----------------------------|---|
| Type       | WAD 12N GE BED             | Version   |
| Référence  | <a href="#">1073200000</a> | Repérage de blocs de jonction, jaune, Pas en mm (P): 12.00,     |
| GTIN (EAN) | 4008190499112              | Caractères imprimés: Flash                                      |
| Qté.       | 50 ST                      |   |
| Type       | WAD 12N WS                 | Version   |
| Référence  | <a href="#">1073290000</a> | Protection de bloc de jonction, blanc, PA 66, Hauteur: 33.3 mm, |
| GTIN (EAN) | 4008190852832              | Largeur: 12 mm, Profondeur: 7.5 mm, V-2                         |
| Qté.       | 50 ST                      |   |

## EW 35/SCHA/M3

**Weidmüller Interface GmbH & Co. KG**  
 Klingenbergstraße 26  
 D-32758 Detmold  
 Germany

## Accessoires

www.weidmueller.com

## Vierge



Les repères WS sont particulièrement adaptés aux connecteurs de la série W. Grâce à leur compatibilité, ils peuvent également être utilisés avec la série I et la série Z. Les larges surfaces de marquage permettent d'imprimer de longues chaînes de caractères ou sur plusieurs lignes.

Les repères WS sont parfaits pour de longues chaînes de caractères personnalisées. Grâce au format MultiCard qui a fait ses preuves, l'impression avec PrintJet CONNECT ou Plotter est possible.

- Montage en bande ou individuellement
- Repères au format MultiCard éprouvé Pour impression personnalisée : Veuillez nous envoyer un fichier dans le format de notre logiciel de repérage M-Print PRO ou M-Print PRO Online (sans installation) pour vos spécifications de repérage.

## Informations générales de commande

|            |                            |  |
|------------|----------------------------|--|
| Type       | WS 12/6 MC NE OR           | Version  |
| Référence  | <a href="#">1773551690</a> | WS, Terminal marker, 12 x 6 mm, Pas en mm (P): 6.00 Weidmueller, |
| GTIN (EAN) | 4032248 143245             | Allen-Bradley, Orange  |
| Qté.       | 600 ST                     |  |
| Type       | WS 10/5 MC NE GE           | Version  |
| Référence  | <a href="#">1773531687</a> | WS, Terminal marker, 10 x 5 mm, Pas en mm (P): 5.00 Weidmueller, |
| GTIN (EAN) | 4032248 141753             | Allen-Bradley, jaune   |
| Qté.       | 720 ST                     |  |
| Type       | WS 8/5 MC NE BL            | Version  |
| Référence  | <a href="#">1773521693</a> | WS, Terminal marker, 8 x 5 mm, Pas en mm (P): 5.00 Weidmueller,  |
| GTIN (EAN) | 4032248 141715             | Allen-Bradley, bleu  |
| Qté.       | 720 ST                     |  |
| Type       | WS 8/5 MC NE WS            | Version  |
| Référence  | <a href="#">1640740000</a> | WS, Terminal marker, 8 x 5 mm, Pas en mm (P): 5.00 Weidmueller,  |
| GTIN (EAN) | 4008190279103              | Allen-Bradley, blanc   |
| Qté.       | 720 ST                     |  |
| Type       | WS 12/3.5 MC NE WS         | Version  |
| Référence  | <a href="#">1778270000</a> | WS, Terminal marker, 12 x 3.5 mm, Pas en mm (P): 3.50            |
| GTIN (EAN) | 4032248 161041             | Weidmueller, Allen-Bradley, blanc                                |
| Qté.       | 600 ST                     |  |

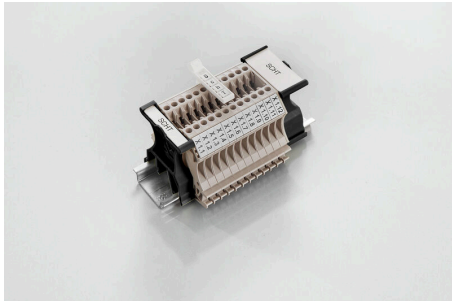
## EW 35/SCHA/M3

**Weidmüller Interface GmbH & Co. KG**  
 Klingenbergstraße 26  
 D-32758 Detmold  
 Germany

www.weidmueller.com

## Accessoires

## Variantes porte-étiquettes SchT



Les supports de repérage de groupe SchT 5 S sont encliquetés directement sur les rails profilés TS 32 (G-rail) ou TS 35 (top-hat rail). Le repérage du bornier peut ainsi être réalisé indépendamment des bornes et du type de borne.

Les SchT 5 et SchT 5 S disposent de bandes de protection ESO 5 et STR 5.

Le SchT 7 est un support de repérage de groupe articulé pour les repères enfichables, qui offre un accès facile à la vis de fixation.

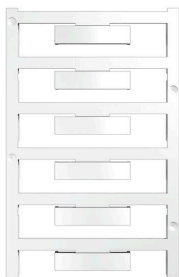
Le SchT 7 dispose de bandes de protection ESO 7, STR 7 ou DEK 5.

Les repères enfichables et les bandes de protection se trouvent dans les « Accessoires ».

## Informations générales de commande

|            |                            |  |
|------------|----------------------------|--|
| Type       | SCHT 5                     | Version  |
| Référence  | <a href="#">0292460000</a> | SCHT, Terminal marker, 44.5 x 19.5 mm, Pas en mm (P): 5.00 |
| GTIN (EAN) | 4008190105440              | Weidmueller, noir  |
| Qté.       | 20 ST                      |  |
| Type       | SCHT 7                     | Version  |
| Référence  | <a href="#">0517960000</a> | SCHT, Terminal marker, 39.3 x 8 mm, Pas en mm (P): 7.00    |
| GTIN (EAN) | 4008190001742              | Weidmueller, blanc   |
| Qté.       | 20 ST                      |  |
| Type       | SCHT 5 S                   | Version  |
| Référence  | <a href="#">1631930000</a> | SCHT, Terminal marker, 44.5 x 9.5 mm, Pas en mm (P): 5.00  |
| GTIN (EAN) | 4008190206680              | Weidmueller, noir  |
| Qté.       | 20 ST                      |  |

## Vierge



Le repérage de blocs de jonction WAD convient pour les bornes de la série W ainsi que les équerres de blocage WEW 35/2 et ZEW 35/2. Les repérages sont disponibles vierges, en impression spéciale ou en impression standard avec le symbole de la foudre. Les repères MultiCard de type WAD sont indiqués pour le marquage avec les imprimantes PrintJet CONNECT. Pour impression personnalisée : Veuillez nous envoyer un fichier dans le format de notre logiciel de repérage M-Print PRO ou M-Print PRO Online (sans installation) pour vos spécifications de repérage.

## Informations générales de commande

|            |                            |   |
|------------|----------------------------|---|
| Type       | WAD 8 MC NE WS             | Version   |
| Référence  | <a href="#">1112940000</a> | Repère de groupes, Protection, 33.3 x 8 mm, Pas en mm (P): 8.00 |
| GTIN (EAN) | 4032248891825              | WDU 4, WEW 35/2, ZEW 35/2, blanc                                |
| Qté.       | 48 ST                      |   |
| Type       | WAD 8 MC NE GE             | Version   |
| Référence  | <a href="#">1112950000</a> | Repère de groupes, Protection, 33.3 x 8 mm, Pas en mm (P): 8.00 |
| GTIN (EAN) | 4032248891696              | WDU 4, WEW 35/2, ZEW 35/2, jaune                                |
| Qté.       | 48 ST                      |   |

## EW 35/SCHA/M3

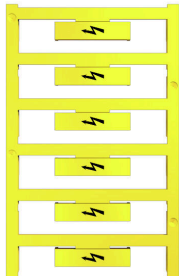
**Weidmüller Interface GmbH & Co. KG**  
Klingenbergstraße 26  
D-32758 Detmold  
Germany

www.weidmueller.com

## Accessoires

|            |                            |   |
|------------|----------------------------|---|
| Type       | WAD 5 MC NE WS             | Version   |
| Référence  | <a href="#">1112910000</a> | Repère de groupes, Protection, 33.3 x 5 mm, Pas en mm (P): 5.00 |
| GTIN (EAN) | 4032248891689              | WDU 2.5, WEW 35/2, ZEW 35/2, blanc                              |
| Qté.       | 48 ST                      |   |
| Type       | WAD 5 MC NE GE             | Version   |
| Référence  | <a href="#">1112920000</a> | Repère de groupes, Protection, 33.3 x 5 mm, Pas en mm (P): 5.00 |
| GTIN (EAN) | 4032248891771              | WDU 2.5, WEW 35/2, ZEW 35/2, jaune                              |
| Qté.       | 48 ST                      |   |

## avec éclair



Le repérage de blocs de jonction WAD convient pour les bornes de la série W ainsi que les équerres de blocage WEW 35/2 et ZEW 35/2. Les repérages sont disponibles vierges, en impression spéciale ou en impression standard avec le symbole de la foudre. Les repères MultiCard de type WAD sont indiqués pour le marquage avec les imprimantes PrintJet CONNECT. Pour impression personnalisée : Veuillez nous envoyer un fichier dans le format de notre logiciel de repérage M-Print PRO ou M-Print PRO Online (sans installation) pour vos spécifications de repérage.

## Informations générales de commande

|            |                            |   |
|------------|----------------------------|---|
| Type       | WAD 8 MC B GE/SW           | Version   |
| Référence  | <a href="#">1120470000</a> | Repère de groupes, Protection, 33.3 x 8 mm, Pas en mm (P): 8.00 |
| GTIN (EAN) | 4032248901289              | WDU 4, WEW 35/2, ZEW 35/2, jaune                                |
| Qté.       | 48 ST                      |   |

## Impression spéciale



Les repères WS sont particulièrement adaptés aux connecteurs de la série W. Grâce à leur compatibilité, ils peuvent également être utilisés avec la série I et la série Z. Les larges surfaces de marquage permettent d'imprimer de longues chaînes de caractères ou sur plusieurs lignes.

Les repères WS sont parfaits pour de longues chaînes de caractères personnalisées. Grâce au format MultiCard qui a fait ses preuves, l'impression avec PrintJet CONNECT ou Plotter est possible.

- Montage en bande ou individuellement
  - Repères au format MultiCard éprouvé
- Pour impression personnalisée : Veuillez nous envoyer un fichier dans le format de notre logiciel de repérage M-Print PRO ou M-Print PRO Online (sans installation) pour vos spécifications de repérage.

## Informations générales de commande

|            |                            |   |
|------------|----------------------------|---|
| Type       | WS 12/3.5 MC SDR           | Version   |
| Référence  | <a href="#">1778280000</a> | WS, Terminal marker, 12 x 3.5 mm, Pas en mm (P): 3.50 |
| GTIN (EAN) | 4032248161058              | Weidmueller, Allen-Bradley, selon demande du client   |
| Qté.       | 120 ST                     |   |

## EW 35/SCHA/M3

**Weidmüller Interface GmbH & Co. KG**  
 Klingenbergstraße 26  
 D-32758 Detmold  
 Germany

## Accessoires

www.weidmueller.com

## Vierge



Les repères WS sont particulièrement adaptés aux connecteurs de la série W. Grâce à leur compatibilité, ils peuvent également être utilisés avec la série I et la série Z. Les larges surfaces de marquage permettent d'imprimer de longues chaînes de caractères ou sur plusieurs lignes. Les repères WS sont parfaits pour de longues chaînes de caractères personnalisées. Grâce au format MultiCard qui a fait ses preuves, l'impression avec PrintJet CONNECT ou Plotter est possible.

- Montage en bande ou individuellement
- Repères au format MultiCard éprouvé Pour impression personnalisée : Veuillez nous envoyer un fichier dans le format de notre logiciel de repérage M-Print PRO ou M-Print PRO Online (sans installation) pour vos spécifications de repérage.

## Informations générales de commande

|            |                            |  |
|------------|----------------------------|--|
| Type       | WS 10/5 M MC NE WS         | Version  |
| Référence  | <a href="#">1792000000</a> | WS, Terminal marker, 10 x 5 mm, Pas en mm (P): 5.00 Weidmueller, |
| GTIN (EAN) | 4032248223862              | Allen-Bradley, blanc   |
| Qté.       | 720 ST                     |  |
| Type       | WS 14/5 MC NE WS           | Version  |
| Référence  | <a href="#">1768090000</a> | WS, Terminal marker, 14 x 5 mm, Pas en mm (P): 5.00 Weidmueller, |
| GTIN (EAN) | 4032248106271              | blanc  |
| Qté.       | 480 ST                     |  |
| Type       | WS 10/6 M MC NE WS         | Version  |
| Référence  | <a href="#">1818400000</a> | WS, Terminal marker, 10 x 6 mm, Pas en mm (P): 6.00 Weidmueller, |
| GTIN (EAN) | 4032248310876              | Allen-Bradley, blanc   |
| Qté.       | 600 ST                     |  |
| Type       | WS 10/15 MC NE WS          | Version  |
| Référence  | <a href="#">1854090000</a> | WS, Terminal marker, 10 x 15 mm, Pas en mm (P): 15.00            |
| GTIN (EAN) | 4032248390694              | Weidmueller, Allen-Bradley, blanc                                |
| Qté.       | 240 ST                     |  |
| Type       | WS 10/6 MC NE WS           | Version  |
| Référence  | <a href="#">1828450000</a> | WS, Terminal marker, 10 x 6 mm, Pas en mm (P): 6.00 Weidmueller, |
| GTIN (EAN) | 4032248350513              | Allen-Bradley, blanc   |
| Qté.       | 600 ST                     |  |
| Type       | WS 12/6.5 MC NE WS         | Version  |
| Référence  | <a href="#">1609920000</a> | WS, Terminal marker, 12 x 6.5 mm, Pas en mm (P): 6.50            |
| GTIN (EAN) | 4008190203511              | Weidmueller, Allen-Bradley, blanc                                |
| Qté.       | 540 ST                     |  |
| Type       | WS 12/5 MC NE WS           | Version  |
| Référence  | <a href="#">1609860000</a> | WS, Terminal marker, 12 x 5 mm, Pas en mm (P): 5.00 Weidmueller, |
| GTIN (EAN) | 4008190203481              | Allen-Bradley, blanc   |
| Qté.       | 720 ST                     |  |
| Type       | WS 10/5 MC NE WS           | Version  |
| Référence  | <a href="#">1635000000</a> | WS, Terminal marker, 10 x 5 mm, Pas en mm (P): 5.00 Weidmueller, |
| GTIN (EAN) | 4008190261948              | Allen-Bradley, blanc   |
| Qté.       | 720 ST                     |  |
| Type       | WS 12/6 MC NE WS           | Version  |
| Référence  | <a href="#">1609900000</a> | WS, Terminal marker, 12 x 6 mm, Pas en mm (P): 6.00 Weidmueller, |
| GTIN (EAN) | 4008190203467              | Allen-Bradley, blanc   |
| Qté.       | 600 ST                     |  |

## EW 35/SCHA/M3

Weidmüller Interface GmbH &amp; Co. KG

Klingenbergstraße 26

D-32758 Detmold

Germany

www.weidmueller.com

## Accessoires

## Impression spéciale



Les repères WS sont particulièrement adaptés aux connecteurs de la série W. Grâce à leur compatibilité, ils peuvent également être utilisés avec la série I et la série Z. Les larges surfaces de marquage permettent d'imprimer de longues chaînes de caractères ou sur plusieurs lignes.

Les repères WS sont parfaits pour de longues chaînes de caractères personnalisées. Grâce au format MultiCard qui a fait ses preuves, l'impression avec PrintJet CONNECT ou Plotter est possible.

- Montage en bande ou individuellement
  - Repères au format MultiCard éprouvé
- Pour impression personnalisée : Veuillez nous envoyer un fichier dans le format de notre logiciel de repérage M-Print PRO ou M-Print PRO Online (sans installation) pour vos spécifications de repérage.

## Informations générales de commande

|            |                            |   |
|------------|----------------------------|---|
| Type       | WS 8/5 MC SDR              | Version   |
| Référence  | <a href="#">1640750000</a> | WS, Terminal marker, 8 x 5 mm, Pas en mm (P): 5.00 Weidmueller, |
| GTIN (EAN) | 4008190456627              | Allen-Bradley, selon demande du client                          |
| Qté.       | 144 ST                     |   |

## DEK 5/8



## WS/ DEK

Les repères de bornes MultiMark utilisent un matériau composite innovant constitué de deux composants. Le contour rigide de la base du repère s'enclenche solidement dans le connecteur. La surface élastique rend le repère facile à installer. Ce matériau spécialement perforé permet l'étirement des bandes pour prendre en compte les légères variations d'écartement qui tendent à se cumuler, notamment dans le cas de blocs de jonction longs. Avantage supplémentaire : l'excellente imprimabilité du matériau de la surface garantit un repérage durable et résistant à l'usure. Une résolution d'impression de 300 dpi offre également une très bonne lisibilité.

Vos avantages avec MultiMark

- Compatible avec les blocs de jonction modulaires Weidmüller
- Maintien ferme et impression durable
- Les bandes continues permettent de gagner du temps à l'installation
- Montage facile grâce à un matériau composite innovant
- Larges libellés pour une lisibilité optimale
- Grande flexibilité grâce à l'indépendance vis-à-vis du fabricant

## Informations générales de commande

|            |                            |  |
|------------|----------------------------|--|
| Type       | DEK 5/8 MM WS              | Version  |
| Référence  | <a href="#">2007130000</a> | Dekafix, Terminal marker, 5 x 8 mm, Weidmueller, blanc |
| GTIN (EAN) | 4050118392012              |  |
| Qté.       | 500 ST                     |  |

## WS 12/3.5



## WS/ DEK

Les repères de bornes MultiMark utilisent un matériau composite innovant constitué de deux composants. Le contour rigide de la base du repère s'enclenche solidement dans le connecteur. La surface élastique rend le repère facile à installer. Ce matériau spécialement perforé permet l'étirement des bandes pour prendre en compte les légères variations d'écartement qui tendent à se cumuler, notamment dans le cas de blocs de jonction longs. Avantage supplémentaire : l'excellente imprimabilité du matériau de la surface garantit un repérage durable et résistant à l'usure. Une résolution d'impression de 300 dpi offre également une très bonne lisibilité.

Vos avantages avec MultiMark

- Compatible avec les blocs de jonction modulaires Weidmüller
- Maintien ferme et impression durable
- Les bandes continues permettent de gagner du temps à l'installation
- Montage facile grâce à un matériau composite innovant
- Grandes libellés pour une lisibilité optimale
- Grande flexibilité grâce à l'indépendance vis-à-vis du fabricant

## Informations générales de commande

|            |                            |         |  |
|------------|----------------------------|---------|--|
| Type       | WS 12/3.5 MM WS            | Version |  |
| Référence  | <a href="#">2007180000</a> |         | WS, Terminal marker, 12 x 3.5 mm, Weidmueller, blanc |
| GTIN (EAN) | 4050118392203              |         |  |
| Qté.       | 1000 ST                    |         |  |

## WS 12/5



## WS/ DEK

Les repères de bornes MultiMark utilisent un matériau composite innovant constitué de deux composants. Le contour rigide de la base du repère s'enclenche solidement dans le connecteur. La surface élastique rend le repère facile à installer. Ce matériau spécialement perforé permet l'étirement des bandes pour prendre en compte les légères variations d'écartement qui tendent à se cumuler, notamment dans le cas de blocs de jonction longs. Avantage supplémentaire : l'excellente imprimabilité du matériau de la surface garantit un repérage durable et résistant à l'usure. Une résolution d'impression de 300 dpi offre également une très bonne lisibilité.

Vos avantages avec MultiMark

- Compatible avec les blocs de jonction modulaires Weidmüller
- Maintien ferme et impression durable
- Les bandes continues permettent de gagner du temps à l'installation
- Montage facile grâce à un matériau composite innovant
- Grandes libellés pour une lisibilité optimale
- Grande flexibilité grâce à l'indépendance vis-à-vis du fabricant

## Informations générales de commande

|            |                            |         |  |
|------------|----------------------------|---------|--|
| Type       | WS 12/5 MM WS              | Version |  |
| Référence  | <a href="#">2007190000</a> |         | WS, Terminal marker, 12 x 5 mm, Weidmueller, blanc |
| GTIN (EAN) | 4050118392036              |         |  |
| Qté.       | 800 ST                     |         |  |

## WS 12/6



## WS/ DEK

Les repères de bornes MultiMark utilisent un matériau composite innovant constitué de deux composants. Le contour rigide de la base du repère s'enclenche solidement dans le connecteur. La surface élastique rend le repère facile à installer. Ce matériau spécialement perforé permet l'étirement des bandes pour prendre en compte les légères variations d'écartement qui tendent à se cumuler, notamment dans le cas de blocs de jonction longs. Avantage supplémentaire : l'excellente imprimabilité du matériau de la surface garantit un repérage durable et résistant à l'usure. Une résolution d'impression de 300 dpi offre également une très bonne lisibilité.

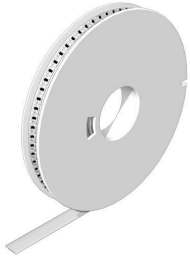
Vos avantages avec MultiMark

- Compatible avec les blocs de jonction modulaires Weidmüller
- Maintien ferme et impression durable
- Les bandes continues permettent de gagner du temps à l'installation
- Montage facile grâce à un matériau composite innovant
- Grandes libellés pour une lisibilité optimale
- Grande flexibilité grâce à l'indépendance vis-à-vis du fabricant

## Informations générales de commande

|            |                            |         |  |
|------------|----------------------------|---------|--|
| Type       | WS 12/6 MM WS              | Version |  |
| Référence  | <a href="#">2007200000</a> |         | WS, Terminal marker, 12 x 6 mm, Weidmueller, blanc |
| GTIN (EAN) | 4050118391886              |         |  |
| Qté.       | 600 ST                     |         |  |

## WS 12/6.5



## WS/ DEK

Les repères de bornes MultiMark utilisent un matériau composite innovant constitué de deux composants. Le contour rigide de la base du repère s'enclenche solidement dans le connecteur. La surface élastique rend le repère facile à installer. Ce matériau spécialement perforé permet l'étirement des bandes pour prendre en compte les légères variations d'écartement qui tendent à se cumuler, notamment dans le cas de blocs de jonction longs. Avantage supplémentaire : l'excellente imprimabilité du matériau de la surface garantit un repérage durable et résistant à l'usure. Une résolution d'impression de 300 dpi offre également une très bonne lisibilité.

Vos avantages avec MultiMark

- Compatible avec les blocs de jonction modulaires Weidmüller
- Maintien ferme et impression durable
- Les bandes continues permettent de gagner du temps à l'installation
- Montage facile grâce à un matériau composite innovant
- Grandes libellés pour une lisibilité optimale
- Grande flexibilité grâce à l'indépendance vis-à-vis du fabricant

## Informations générales de commande

|            |                            |         |  |
|------------|----------------------------|---------|--|
| Type       | WS 12/6.5 MM WS            | Version |  |
| Référence  | <a href="#">2619930000</a> |         | WS, Terminal marker, 12 x 6.5 mm, Weidmueller, blanc |
| GTIN (EAN) | 4050118626155              |         |  |
| Qté.       | 600 ST                     |         |  |

## EW 35/SCHA/M3

Weidmüller Interface GmbH &amp; Co. KG

Klingenbergstraße 26

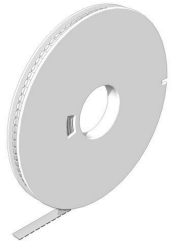
D-32758 Detmold

Germany

www.weidmueller.com

## Accessoires

## WS 8/5



## WS/ DEK

Les repères de bornes MultiMark utilisent un matériau composite innovant constitué de deux composants. Le contour rigide de la base du repère s'enclenche solidement dans le connecteur. La surface élastique rend le repère facile à installer. Ce matériau spécialement perforé permet l'étirement des bandes pour prendre en compte les légères variations d'écartement qui tendent à se cumuler, notamment dans le cas de blocs de jonction longs. Avantage supplémentaire : l'excellente imprimabilité du matériau de la surface garantit un repérage durable et résistant à l'usure. Une résolution d'impression de 300 dpi offre également une très bonne lisibilité.

Vos avantages avec MultiMark

- Compatible avec les blocs de jonction modulaires Weidmüller
- Maintien ferme et impression durable
- Les bandes continues permettent de gagner du temps à l'installation
- Montage facile grâce à un matériau composite innovant
- Grandes libellés pour une lisibilité optimale
- Grande flexibilité grâce à l'indépendance vis-à-vis du fabricant

## Informations générales de commande

|            |                            |   |
|------------|----------------------------|---|
| Type       | WS 8/5 MM WS               | Version   |
| Référence  | <a href="#">2007150000</a> | WS, Terminal marker, 8 x 5 mm, Weidmueller, blanc |
| GTIN (EAN) | 4050118392029              |   |
| Qté.       | 800 ST                     |   |

## Support de repères de groupe basculant ZGB



Le ZGB 15 est un support de repérage de groupe articulé. Le support de repérage peut accueillir les repères de blocs de jonction dekafix 5 et WS 12/5 ou le repère enfichable ESO 15.

Le ZGB 30 est un support de repérage de groupe articulé. Le support de repérage peut accueillir les repères de blocs de jonction dekafix 5 et WS 12/5 ou le repère enfichable ESO 7.

Les repères enfichables et les bandes de protection se trouvent dans les « Accessoires ».

## Informations générales de commande

|            |                            |  |
|------------|----------------------------|--|
| Type       | ZGB 15                     | Version  |
| Référence  | <a href="#">1636530000</a> | Repères de bornes, Terminal marker, 15 x 7 mm, Pas en mm (P): 5.00 |
| GTIN (EAN) | 4008190297053              | Weidmueller, blanc   |
| Qté.       | 20 ST                      |  |
| Type       | ZGB 30                     | Version  |
| Référence  | <a href="#">1611930000</a> | Repères de bornes, Terminal marker, 32 x 7 mm, Pas en mm (P): 5.00 |
| GTIN (EAN) | 4008190002251              | Weidmueller, blanc   |
| Qté.       | 20 ST                      |  |