

MK 5/2 O.DE

Weidmüller Interface GmbH & Co. KG

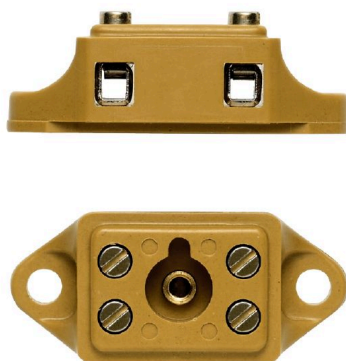
Klingenbergstraße 26

D-32758 Detmold

Germany

www.weidmueller.com

Illustration du produit



L'alimentation en énergie, signaux et données est une exigence classique en ingénierie électrique et en réalisation d'armoires. Le matériau isolant, la technique de raccordement et la conception des blocs de jonction sont les caractéristiques distinctives. Un bloc de jonction traversant est adapté pour relier et/ou raccorder un ou plusieurs conducteurs. Ils peuvent avoir un ou plusieurs niveaux de raccordement qui ont le même potentiel ou qui sont isolés les uns par rapport aux autres.

Informations générales de commande

Version	Barrette de raccordement mono- et multipolaire, Raccordement vissé, Jaune moyen, 2.5 mm², 24 A, 500 V, Nombre de raccordements: 4, Nombre d'étages: 1
Référence	0243820000
Type	MK 5/2 O.DE
GTIN (EAN)	4008190035365
Qté.	100 Pièce

MK 5/2 O.DE

Weidmüller Interface GmbH & Co. KG

Klingenbergstraße 26

D-32758 Detmold

Germany

www.weidmueller.com

Caractéristiques techniques

Agréments

Agréments



ROHS

Conforme

Dimensions et poids

Profondeur	18 mm	Profondeur (pouces)	0.7087 inch
Hauteur	14.2 mm	Hauteur (pouces)	0.5591 inch
Largeur	40 mm	Largeur (pouces)	1.5748 inch
Poids net	10 g		

Températures

Température de stockage	-25 °C...55 °C	Température ambiante	-5 °C...40 °C
Température d'utilisation permanente, min.	-60 °C	Température d'utilisation permanente, max.	130 °C

Conformité environnementale du produit

Statut de conformité RoHS	Conforme avec exemption
Exemption RoHS (le cas échéant/connue)	6c
REACH SVHC	Lead 7439-92-1
SCIP	e1c310ef-6b67-4efa-80a6-d307472f4de9

Classifications

ETIM 8.0	EC001284	ETIM 9.0	EC001284
ETIM 10.0	EC001284	ECLASS 14.0	27-14-11-06
ECLASS 15.0	27-14-11-06		

Autres caractéristiques techniques

Instruction de montage	Montage direct	Version à I#92épreuve de I#92explosion	Non
Type de montage	Montage direct		

Caractéristiques des matériaux

Matériau de base	KrG	Couleur	Jaune moyen
Classe d'inflammabilité selon UL 94	5VA		

Caractéristiques du système

Version	pour rails profilés	Flasque de fermeture nécessaire	Non
Nombre de polarités	1	Nombre d'étages	1
Barrette de liaison équipée	Plaque de montage		

Caractéristiques nominales

Section nominale	2.5 mm ²	Tension nominale	500 V
Tension nominale DC	500 V	Courant nominal	24 A

MK 5/2 O.DE

Weidmüller Interface GmbH & Co. KG

Klingenbergstraße 26

D-32758 Detmold

Germany

www.weidmueller.com

Caractéristiques techniques

Courant avec conducteur max.	24 A	Normes	IEC 60947-7-1
Résistance de passage selon CEI 60947-7-x	1.33 mΩ	Tension de choc nominale	6 kV
Puissance dissipée conformément à CEI 60947-7-x	0.77 W	Degré de pollution	3

Caractéristiques nominales selon CSA

Section max. du conducteur (CSA)	14 AWG	Tension Gr C (CSA)	300 V
Courant gr. c (CSA)	25 A	Certificat N° (CSA)	12400-161-162-163
Tension Gr B (CSA)	300 V	Courant gr. B (CSA)	25 A
Tension Gr D (CSA)	300 V	Courant gr. D (CSA)	10 A
Section min. du conducteur (CSA)	20 AWG		

Conducteur raccordable (autre raccordement)

Type de raccordement, autre raccordement	Raccordement vissé
--	--------------------

Dimensions

Cote de fixation	32 mm
------------------	-------

Généralités

Nombre de pôles	2	Section de raccordement du conducteur, AWG 12 AWG, max.	
Instruction de montage	Montage direct	Section de raccordement du conducteur, AWG 22 AWG, min.	
Normes	IEC 60947-7-1	Barrette de liaison équipée	Plaque de montage

Raccordement (raccordement nominal)

Calibre selon 60 947-1	A2	Section de raccordement du conducteur, AWG 12 AWG, max.	
Sens de raccordement	latéralement	Couple de serrage, min.	0.4 Nm
Longueur de dénudage	5 mm	Type de raccordement 2	Raccordement vissé
Type de raccordement	Raccordement vissé	Nombre de raccordements	4
Plage de serrage, max.	4 mm ²	Plage de serrage, min.	0.2 mm ²
Vis de serrage	M 2,5	Dimension de la lame	0,6 x 3,5 mm
Section de raccordement du conducteur, AWG 22 AWG, min.		Section de raccordement du conducteur, 1,5 mm ² souple avec embout DIN 46228/4, max.	
Section de raccordement du conducteur, 0,2 mm ² souple avec embout DIN 46228/4, min.		Section de raccordement du conducteur, 1,5 mm ² souple avec embout DIN 46228/1, max.	
Section de raccordement du conducteur, 0,2 mm ² souple avec embout DIN 46228/1, min.		Section de raccordement du conducteur, 2,5 mm ² souple, max.	
Section de raccordement du conducteur, 0,2 mm ² souple, min.		Section de raccordement, semi-rigide, 2,5 mm ² max.	
Section de raccordement, semi-rigide, 0,2 mm ² min.		Cran de réglage du couple avec visseuse 1 électrique du type DMS	
Section de raccordement du conducteur, 4 mm ² rigide, max.		Section de raccordement du conducteur, 0,2 mm ² rigide, min.	

MK 5/2 O.DE**Weidmüller Interface GmbH & Co. KG**

Klingenbergstraße 26

D-32758 Detmold

Germany

www.weidmueller.com**Accessoires****Protection contre les contacts**

Nos systèmes de protection tactile assurent une plus grande sécurité dans votre armoire de distribution. Ils assurent une protection contre les chocs électriques causés par un contact accidentel avec des pièces sous tension dues à un fonctionnement ou à des défauts.

Informations générales de commande

Type	D 2 MK5/2 PA/NA	Version
Référence	0244060000	Protection de bloc de jonction, blanc, PA 66, Hauteur: 4000 mm,
GTIN (EAN)	4008190071844	Largeur: 18 mm, Profondeur: 7.7 mm, V-2
Qté.	50 ST	