

## RS F34 LP2N 5/34

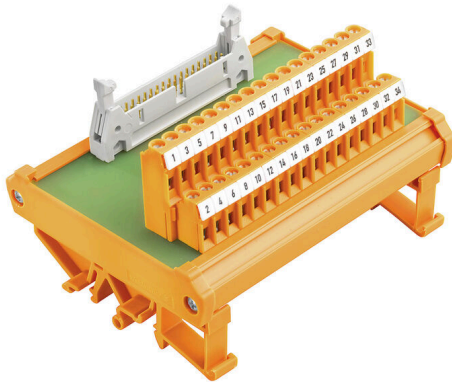
**Weidmüller Interface GmbH & Co. KG**

Klingenbergstraße 26

D-32758 Detmold

Germany

[www.weidmueller.com](http://www.weidmueller.com)



Interfaces passives pour la transmission des signaux d'un connecteur débrochable à câble plat équipé de la technique à étrier selon la norme IEC 603-1 / DIN 4165 1.

Les caractéristiques principales sont les suivantes :

- Groupe avec connecteurs débrochables de 10 jusqu'à 64 pôles.
- Branchement électrique un par un entre les raccordements de commande et d'installation.
- Modules à triple étage extrêmement compacts pour la fixation sur des rails profilés standard TS35 ou TS32.
- Crochet de blocage allongé.

### Informations générales de commande

Version	Interface, RSF, Connecteur débrochable selon CEI60603-13 / DIN4165 1, 34 pôles, Raccordement vissé
Référence	<a href="#">0224361001</a>
Type	RS F34 LP2N 5/34
GTIN (EAN)	4032248047062
Qté.	1 Pièce
Statut de livraison	Cet article ne sera plus disponible à l'avenir.
Disponible jusqu'à	2026-02-10T00:00:00+01:00

## RS F34 LP2N 5/34

Weidmüller Interface GmbH & Co. KG  
Klingenbergstraße 26  
D-32758 Detmold  
Germany

www.weidmueller.com

## Caractéristiques techniques

## Agréments

Agréments



ROHS Conforme

UL File Number Search [Site Web UL](#)

Certificat N° (UR) E141197

## Dimensions et poids

Profondeur	70 mm	Profondeur (pouces)	2.7559 inch
Hauteur	87 mm	Hauteur (pouces)	3.4252 inch
Largeur	110 mm	Largeur (pouces)	4.3307 inch
Poids net	158.79 g		

## Températures

Température de stockage	-40...60 °C	Température de fonctionnement	0...55 °C
-------------------------	-------------	-------------------------------	-----------

## Conformité environnementale du produit

Statut de conformité RoHS	Conforme sans exemption
REACH SVHC	Pas de SVHC au-dessus de 0,1 % en poids

## Classifications

ETIM 8.0	EC002780	ETIM 9.0	EC002780
ETIM 10.0	EC002780	ECLASS 14.0	27-14-11-52
ECLASS 15.0	27-14-11-52		

## Caractéristiques nominales UL

Courant nominal IN	1 A	Température de fonctionnement UL, min.	0 °C
Température de fonctionnement UL, max.	25 °C	Courant nominal I <sub>max</sub>	1 A
Tension nominale UN	≤ 60 V AC / 75 V DC		

## Données de raccordement

Nombre de pôles (côté commande)	34 pôles	Raccordement côté installation	LL2N 5,08 mm
Mise à la terre	Non	Raccordement côté commande	Connecteur débrochable selon CEI60603-13 / DIN41651

## Caractéristiques nominales

Tension nominale (texte)	60 V AC / 75 V DC	Courant nominal par connexion	1 A
--------------------------	-------------------	-------------------------------	-----

## Coordination de l'isolation (EN50178)

Selon	DIN EN 50178	Tension nominale	100 V
Catégorie de surtension	II	Degré de pollution	2
Contrôle de la tension d'impulsion	0.8 kV		

**RS F34 LP2N 5/34**

**Weidmüller Interface GmbH & Co. KG**  
Klingenbergstraße 26  
D-32758 Detmold  
Germany

**Caractéristiques techniques**

[www.weidmueller.com](http://www.weidmueller.com)

**Raccordement installation**

Section du conducteur min., AWG	AWG 26	Type de la connexion	Raccordement vissé
Embouts isolés, max.	2.5 mm <sup>2</sup>	Flexible avec embout, min.	0.5 mm <sup>2</sup>
Flexible avec embout, max.	2.5 mm <sup>2</sup>	souple, max. H05(07) V-K	4 mm <sup>2</sup>
Flexible, min. H05(07) V-K	0.5 mm <sup>2</sup>	Rigide, max. H05(07) V-U	6 mm <sup>2</sup>
Rigide, min. H05(07) V-U	0.5 mm <sup>2</sup>	Longueur de dénudage	6 mm
Couple de serrage, max.	0.6 Nm	Couple de serrage, min.	0.5 Nm
Plage de raccordement, max.	6 mm <sup>2</sup>	Plage de raccordement, min.	0.5 mm <sup>2</sup>
Section du conducteur max., AWG	AWG 12		

## Fiche de données

**RS F34 LP2N 5/34**

**Weidmüller Interface GmbH & Co. KG**  
Klingenbergstraße 26  
D-32758 Detmold  
Germany

[www.weidmueller.com](http://www.weidmueller.com)

## Dessins



N: Number of poles

## RS F34 LP2N 5/34

**Weidmüller Interface GmbH & Co. KG**  
 Klingenbergstraße 26  
 D-32758 Detmold  
 Germany

www.weidmueller.com

## Accessoires

### Acier



Acier Les rails DIN sont les plus répandus sur le marché. Il possède la plus faible tenue aux courts-circuits des rails profilés métalliques, avec l'acier inoxydable.

### Informations générales de commande

Type	TS 32X15 2M/ST/ZN	Version	
Référence	<a href="#">0122800000</a>	Rail profilé, Accessoires, Acier, à revêtement de zinc galvanique et passivé, Largeur: 2000 mm, Hauteur: 33 mm, Profondeur: 15 mm	
GTIN (EAN)	4008190066307		
Qté.	20 M		

### Aluminium



L'aluminium a la deuxième meilleure conductivité électrique après le cuivre. Un avantage est le faible poids et la protection contre la corrosion est exceptionnelle.

### Informations générales de commande

Type	TS 32X15 2M/AL/BK	Version	
Référence	<a href="#">0169300000</a>	Rail profilé, Accessoires, Aluminium, non traité, Largeur: 2000 mm, Hauteur: 33 mm, Profondeur: 15 mm	
GTIN (EAN)	4008190105167		
Qté.	20 M		

### Equerre de blocage



Pour maintenir correctement les blocs de jonction et éviter qu'ils glissent, Weidmüller propose des équerres de blocage. Il existe des versions vissées et non vissées. Il est possible de placer des repères sur les équerres de blocage ainsi que des repères de groupe et il est possible de mettre des fiches de contrôle.

### Informations générales de commande

Type	EWK 2	Version	
Référence	<a href="#">0199360000</a>	Équerre de blocage, beige, TS 32, V-0, Wemid, Largeur: 15 mm, 100 °C	
GTIN (EAN)	4008190023546		
Qté.	50 ST		

## RS F34 LP2N 5/34

**Weidmüller Interface GmbH & Co. KG**  
 Klingenbergstraße 26  
 D-32758 Detmold  
 Germany

## Accessoires

www.weidmueller.com

### Acier

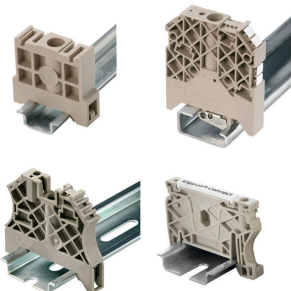


Acier Les rails DIN sont les plus répandus sur le marché. Il possède la plus faible tenue aux courts-circuits des rails profilés métalliques, avec l'acier inoxydable.

### Informations générales de commande

Type	TS 35X15 2M/ST/ZN	Version
Référence	<a href="#">0236400000</a>	Rail profilé, Accessoires, Acier, à revêtement de zinc galvanique et passivé, Largeur: 2000 mm, Hauteur: 35 mm, Profondeur: 15 mm
GTIN (EAN)	4008190114558	
Qté.	20 M	
Type	TS 35X15/LL 2M/ST/ZN	Version
Référence	<a href="#">0236500000</a>	Rail profilé, Accessoires, Acier, à revêtement de zinc galvanique et passivé, Largeur: 2000 mm, Hauteur: 35 mm, Profondeur: 15 mm
GTIN (EAN)	4008190183967	
Qté.	20 M	
Type	TS 35X15/LL 1M/ST/ZN	Version
Référence	<a href="#">0236510000</a>	Rail profilé, Accessoires, Acier, à revêtement de zinc galvanique et passivé, Largeur: 1000 mm, Hauteur: 35 mm, Profondeur: 15 mm
GTIN (EAN)	4008190017699	
Qté.	10 M	

### Équerre de blocage



Pour maintenir correctement les blocs de jonction et éviter qu'ils glissent, Weidmüller propose des équerres de blocage. Il existe des versions vissées et non vissées. Il est possible de placer des repères sur les équerres de blocage ainsi que des repères de groupe et il est possible de mettre des fiches de contrôle.

### Informations générales de commande

Type	EW 35/SCHA/M3	Version
Référence	<a href="#">0258660000</a>	Équerre de blocage, beige, TS 35, V-2, Wemid, Largeur: 16.5 mm,
GTIN (EAN)	4008190033477	100 °C
Qté.	20 ST	

## RS F34 LP2N 5/34

**Weidmüller Interface GmbH & Co. KG**  
 Klingenbergstraße 26  
 D-32758 Detmold  
 Germany

www.weidmueller.com

## Accessoires

### Aluminium



L'aluminium a la deuxième meilleure conductivité électrique après le cuivre. Un avantage est le faible poids et la protection contre la corrosion est exceptionnelle.

### Informations générales de commande

Type	TS 35X7.5 2M/AL/BK	Version	
Référence	<a href="#">0330800000</a>	Rail profilé, Accessoires, Aluminium, non traité, Largeur: 2000 mm,	
GTIN (EAN)	4008190100650	Hauteur: 35 mm, Profondeur: 7.5 mm	
Qté.	40 M		

### Acier



Acier Les rails DIN sont les plus répandus sur le marché. Il possède la plus faible tenue aux courts-circuits des rails profilés métalliques, avec l'acier inoxydable.

### Informations générales de commande

Type	TS 35X7.5 2M/ST/ZN	Version	
Référence	<a href="#">0383400000</a>	Rail profilé, Accessoires, Acier, à revêtement de zinc galvanique et passivé, Largeur: 2000 mm, Hauteur: 35 mm, Profondeur: 7.5 mm	
GTIN (EAN)	4008190088026		
Qté.	40 M		
Type	TS 35X7.5 1M/ST/ZN	Version	
Référence	<a href="#">0383410000</a>	Rail profilé, Accessoires, Acier, zingué, chromé, Largeur: 1000 mm,	
GTIN (EAN)	4008190115623	Hauteur: 35 mm, Profondeur: 7.5 mm	
Qté.	20 M		

### Equerre de blocage



Pour maintenir correctement les blocs de jonction et éviter qu'ils glissent, Weidmüller propose des équerres de blocage. Il existe des versions vissées et non vissées. Il est possible de placer des repères sur les équerres de blocage ainsi que des repères de groupe et il est possible de mettre des fiches de contrôle.

## RS F34 LP2N 5/34

Weidmüller Interface GmbH & Co. KG  
Klingenbergstraße 26  
D-32758 Detmold  
Germany

www.weidmueller.com

## Accessoires

## Informations générales de commande

Type	EW 35 GR 7032	Version	
Référence	<a href="#">0383530000</a>	Équerre de blocage, gris, TS 35, V-0, Wemid, Largeur: 9 mm, 120 °C	
GTIN (EAN)	4008190027322		
Qté.	50 ST		
Type	EW 35	Version	
Référence	<a href="#">0383560000</a>	Équerre de blocage, beige, TS 35, V-2, Wemid, Largeur: 8.5 mm, 100 °C	
GTIN (EAN)	4008190181314		
Qté.	50 ST		

## Acier

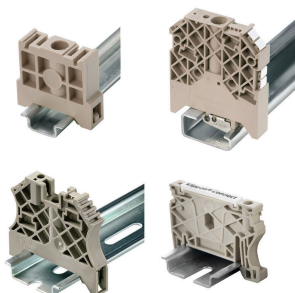


Acier Les rails DIN sont les plus répandus sur le marché. Il possède la plus faible tenue aux courts-circuits des rails profilés métalliques, avec l'acier inoxydable.

## Informations générales de commande

Type	TS 35X15/2.3 2M/ST/ZN	Version	
Référence	<a href="#">0498000000</a>	Rail profilé, Accessoires, Acier, à revêtement de zinc galvanique et passivé, Largeur: 2000 mm, Hauteur: 35 mm, Profondeur: 15 mm	
GTIN (EAN)	4008190042493		
Qté.	20 M		
Type	TS 32X15/LL 2M/ST/ZN	Version	
Référence	<a href="#">0514400000</a>	Rail profilé, Accessoires, Acier, à revêtement de zinc galvanique et passivé, Largeur: 2000 mm, Hauteur: 33 mm, Profondeur: 15 mm	
GTIN (EAN)	4008190086152		
Qté.	20 M		
Type	TS 35X7.5/LL 2M/ST/ZN	Version	
Référence	<a href="#">0514500000</a>	Rail profilé, Accessoires, Acier, à revêtement de zinc galvanique et passivé, Largeur: 2000 mm, Hauteur: 35 mm, Profondeur: 7.5 mm	
GTIN (EAN)	4008190046019		
Qté.	40 M		
Type	TS 35X7.5/LL 1M/ST/ZN	Version	
Référence	<a href="#">0514510000</a>	Rail profilé, Accessoires, Acier, à revêtement de zinc galvanique et passivé, Largeur: 1000 mm, Hauteur: 35 mm, Profondeur: 7.5 mm	
GTIN (EAN)	4008190116620		
Qté.	20 M		

## Equerre de blocage



Pour maintenir correctement les blocs de jonction et éviter qu'ils glissent, Weidmüller propose des équerres de blocage. Il existe des versions vissées et non vissées. Il est possible de placer des repères sur les équerres de blocage ainsi que des repères de groupe et il est possible de mettre des fiches de contrôle.

## RS F34 LP2N 5/34

**Weidmüller Interface GmbH & Co. KG**  
 Klingenbergstraße 26  
 D-32758 Detmold  
 Germany

www.weidmueller.com

## Accessoires

### Informations générales de commande

Type	WEW 35/1	Version
Référence	<a href="#">1059000000</a>	Équerre de blocage, Beige foncé, TS 35, V-2, Wemid, Largeur: 12 mm,
GTIN (EAN)	4008190172282	100 °C
Qté.	50 ST	
Type	WEW 35/2	Version
Référence	<a href="#">1061200000</a>	Équerre de blocage, Beige foncé, TS 35, HB, Wemid, Largeur: 8 mm,
GTIN (EAN)	4008190030230	100 °C
Qté.	50 ST	

### Acier inox

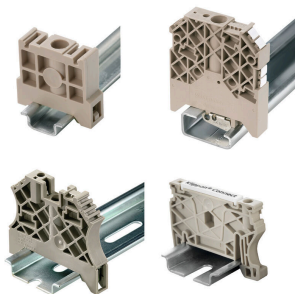


Acier inox est un terme collectif pour tous les types d'acier (alliages) avec un degré élevé de pureté et de résistance à la corrosion.

### Informations générales de commande

Type	TS 35X7.5 2M/CRN	Version
Référence	<a href="#">1747350000</a>	Rail profilé, Accessoires, Acier inox 1.4301, non traité, Largeur: 2000
GTIN (EAN)	4032248003372	mm, Hauteur: 35 mm, Profondeur: 7.5 mm
Qté.	40 M	

### Équerre de blocage



Pour maintenir correctement les blocs de jonction et éviter qu'ils glissent, Weidmüller propose des équerres de blocage. Il existe des versions vissées et non vissées. Il est possible de placer des repères sur les équerres de blocage ainsi que des repères de groupe et il est possible de mettre des fiches de contrôle.

### Informations générales de commande

Type	ZEW 35	Version
Référence	<a href="#">9540000000</a>	Équerre de blocage, Beige foncé, TS 35, V-2, Wemid, Largeur: 6 mm,
GTIN (EAN)	4008190956264	100 °C
Qté.	20 ST	

## RS F34 LP2N 5/34

**Weidmüller Interface GmbH & Co. KG**  
 Klingenbergstraße 26  
 D-32758 Detmold  
 Germany

www.weidmueller.com

## Accessoires

## Acier



Acier Les rails DIN sont les plus répandus sur le marché. Il possède la plus faible tenue aux courts-circuits des rails profilés métalliques, avec l'acier inoxydable.

## Informations générales de commande

Type	TS 35X7.5/LL 2M/ST/SZ	Version
Référence	<a href="#">7915060000</a>	Rail profilé, Accessoires, Acier, à revêtement de zinc galvanique et passivé, Largeur: 2000 mm, Hauteur: 35 mm, Profondeur: 7.5 mm
GTIN (EAN)	4032248296279	
Qté.	40 M	

## Acier inox



Acier inox est un terme collectif pour tous les types d'acier (alliages) avec un degré élevé de pureté et de résistance à la corrosion.

## Informations générales de commande

Type	TS 32X15 2M/CRN	Version
Référence	<a href="#">0293220000</a>	Rail profilé, Accessoires, Acier inoxydable, non traité, Largeur: 2000 mm, Hauteur: 33 mm, Profondeur: 15 mm
GTIN (EAN)	4032248014026	
Qté.	20 M	

## Acier



Acier Les rails DIN sont les plus répandus sur le marché. Il possède la plus faible tenue aux courts-circuits des rails profilés métalliques, avec l'acier inoxydable.

## Informations générales de commande

Type	TS 35X15/LL 2M/ST/SZ	Version
Référence	<a href="#">7907490000</a>	Rail profilé, Accessoires, Acier, à revêtement de zinc galvanique et passivé, Largeur: 2000 mm, Hauteur: 35 mm, Profondeur: 15 mm
GTIN (EAN)	4032248296262	
Qté.	20 M	

## RS F34 LP2N 5/34

**Weidmüller Interface GmbH & Co. KG**  
 Klingenbergstraße 26  
 D-32758 Detmold  
 Germany

www.weidmueller.com

## Accessoires

## Plastique



Les rails plastiques DIN ont des propriétés isolantes et sont très légers. Ils peuvent être utilisés lorsque les distances de dégagement et de fluage à la plaque de maintien ne peuvent être atteintes avec des rails DIN standard.

## Informations générales de commande

Type	TSK 35X15 2M PVC/GR	Version	
Référence	<a href="#">0514300000</a>	Rail profilé, Accessoires, PVC, non traité, Largeur: 2000 mm, Hauteur:	
GTIN (EAN)	4008190052263	35 mm, Profondeur: 15 mm	
Qté.	2 M		

## Acier



Acier Les rails DIN sont les plus répandus sur le marché. Il possède la plus faible tenue aux courts-circuits des rails profilés métalliques, avec l'acier inoxydable.

## Informations générales de commande

Type	TS 35X7.5 2M/ST/SZ	Version	
Référence	<a href="#">9300090000</a>	Rail profilé, Accessoires, Acier, à revêtement de zinc galvanique et	
GTIN (EAN)	4032248387564	passivé, Largeur: 2000 mm, Hauteur: 35 mm, Profondeur: 7.5 mm	
Qté.	40 M		

## Equerre de blocage



Pour maintenir correctement les blocs de jonction et éviter qu'ils glissent, Weidmüller propose des équerres de blocage. Il existe des versions vissées et non vissées. Il est possible de placer des repères sur les équerres de blocage ainsi que des repères de groupe et il est possible de mettre des fiches de contrôle.

## Informations générales de commande

Type	ZEW 35/2	Version	
Référence	<a href="#">8630740000</a>	Équerre de blocage, Beige foncé, TS 35, V-2, Wemid, Largeur: 8 mm,	
GTIN (EAN)	4032248348916	100 °C	
Qté.	20 ST		