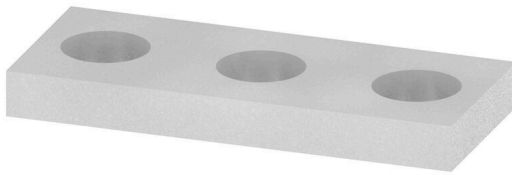


## QL 3 SAKD2.5N

**Weidmüller Interface GmbH & Co. KG**

Klingenbergstraße 26  
D-32758 Detmold  
Germany

[www.weidmueller.com](http://www.weidmueller.com)



Contrairement aux blocs de jonction avec levier de déconnexion intégré, nos fiches de sectionnement peuvent être complètement détachées ou retirées du bloc de jonction et de l'application respective et offrent une solution alternative flexible à nos déconnecteurs standards.

### Informations générales de commande

Version	Connecteur transversal (bloc de jonction), Vissé, gris, 24 A, Nombre de pôles: 3, Pas en mm (P): 6.00, Isolé: Non, Largeur: 14.6 mm
Référence	<a href="#">0215900000</a>
Type	QL 3 SAKD2.5N
GTIN (EAN)	4008 190085506
Qté.	100 Pièce
Statut de livraison	Cet article ne sera plus disponible à l'avenir.
Disponible jusqu'à	2026-06-30T00:00:00+02:00

## QL 3 SAKD2.5N

**Weidmüller Interface GmbH & Co. KG**  
 Klingenbergstraße 26  
 D-32758 Detmold  
 Germany

www.weidmueller.com

## Caractéristiques techniques

### Agréments

ROHS Conforme

### Dimensions et poids

Profondeur	1.5 mm	Profondeur (pouces)	0.0591 inch
Hauteur	6 mm	Hauteur (pouces)	0.2362 inch
Largeur	14.6 mm	Largeur (pouces)	0.5748 inch
Poids net	0.83 g		

### Températures

Température de stockage	-25 °C...55 °C	Température ambiante	-5 °C...40 °C
-------------------------	----------------	----------------------	---------------

### Conformité environnementale du produit

Statut de conformité RoHS	Conforme avec exemption
Exemption RoHS (le cas échéant/ connue)	6c
REACH SVHC	Lead 7439-92-1
SCIP	86596b21-b817-43a9-8e4c-ac00e41b9a24

### Classifications

ETIM 8.0	EC000489	ETIM 9.0	EC000489
ETIM 10.0	EC000489	ECLASS 14.0	27-25-03-03
ECLASS 15.0	27-25-03-03		

### Autres caractéristiques techniques

Type de fixation	Vissé	Instruction de montage	Montage direct
Version à I#92épreuve de I#92explosion	Non	Type de montage	Vissé

### Caractéristiques des matériaux

Matériau de base	Cu Zn	Couleur	gris
------------------	-------	---------	------

### Caractéristiques du système

Version	Connexion transversale
---------	------------------------

### Caractéristiques nominales

Tension nominale	400 V	Courant nominal	24 A
------------------	-------	-----------------	------

### Dimensions

Pas en mm (P)	6.00 mm
---------------	---------

### Généralités

Nombre de pôles	3	Instruction de montage	Montage direct
-----------------	---	------------------------	----------------

## QL 3 SAKD2.5N

**Weidmüller Interface GmbH & Co. KG**  
Klingenbergstraße 26  
D-32758 Detmold  
Germany

## Accessoires

[www.weidmueller.com](http://www.weidmueller.com)

### Support de montage



Nous offrons un large portefeuille de support de montage pour la manipulation et la supplémentation faciles de nos produits. De divers outils aux douilles isolantes et aux différents vissés, nos composants sont assortis les uns aux autres jusque dans les moindres détails et facilitent ainsi le montage dans le respect des normes et réglementations de protection respectives.

### Informations générales de commande

Type	KISC M2.5X15/5.5 SAKD	Version
Référence	<a href="#">0367700000</a>	Vis de fixation (bloc de jonction), 2.50 mm, Acier, Profondeur: 3.8
GTIN (EAN)	4008190170844	mm, Largeur: 4.5 mm, Hauteur: 15 mm
Qté.	100 ST	