

QL 3 SAKD2.5N

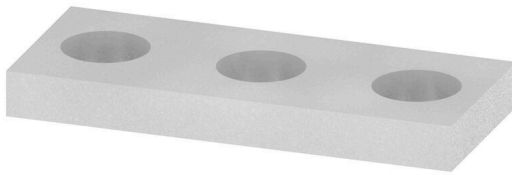
Weidmüller Interface GmbH & Co. KG

Klingenbergstraße 26

D-32758 Detmold

Germany

www.weidmueller.com



Contrairement aux blocs de jonction avec levier de déconnexion intégré, nos fiches de sectionnement peuvent être complètement détachées ou retirées du bloc de jonction et de l'application respective et offrent une solution alternative flexible à nos déconnecteurs standards.

Informations générales de commande

| | |
|---------------------------|---|
| Version | Connecteur transversal (bloc de jonction), Vissé, gris, 24 A, Nombre de pôles: 3, Pas en mm (P): 6.00, Isolé: Non, Largeur: 14.6 mm |
| Référence | 0215900000 |
| Type | QL 3 SAKD2.5N |
| GTIN (EAN) | 4008 190085506 |
| Qté. | 100 Pièce |
| Statut de livraison | Cet article ne sera plus disponible à l'avenir. |
| Dernière date de commande | 2026-06-30T00:00:00+02:00 |

QL 3 SAKD2.5N

Weidmüller Interface GmbH & Co. KG
 Klingenbergstraße 26
 D-32758 Detmold
 Germany

www.weidmueller.com

Caractéristiques techniques

Agréments

| | |
|------|----------|
| ROHS | Conforme |
|------|----------|

Dimensions et poids

| | | | |
|------------|---------|---------------------|-------------|
| Profondeur | 1.5 mm | Profondeur (pouces) | 0.0591 inch |
| Hauteur | 6 mm | Hauteur (pouces) | 0.2362 inch |
| Largeur | 14.6 mm | Largeur (pouces) | 0.5748 inch |
| Poids net | 0.83 g | | |

Températures

| | | | |
|-------------------------|----------------|----------------------|---------------|
| Température de stockage | -25 °C...55 °C | Température ambiante | -5 °C...40 °C |
|-------------------------|----------------|----------------------|---------------|

Conformité environnementale du produit

| | |
|--|--------------------------------------|
| Statut de conformité RoHS | Conforme avec exemption |
| Exemption RoHS (le cas échéant/ connue) | 6c |
| REACH SVHC | Lead 7439-92-1 |
| SCIP | 86596b21-b817-43a9-8e4c-ac00e41b9a24 |

Classifications

| | | | |
|-------------|-------------|-------------|-------------|
| ETIM 8.0 | EC000489 | ETIM 9.0 | EC000489 |
| ETIM 10.0 | EC000489 | ECLASS 14.0 | 27-25-03-03 |
| ECLASS 15.0 | 27-25-03-03 | | |

Autres caractéristiques techniques

| | | | |
|---|-------|------------------------|----------------|
| Type de fixation | Vissé | Instruction de montage | Montage direct |
| Version à I#92épreuve de I#92explosion | Non | Type de montage | Vissé |

Caractéristiques des matériaux

| | | | |
|------------------|-------|---------|------|
| Matériau de base | Cu Zn | Couleur | gris |
|------------------|-------|---------|------|

Caractéristiques du système

| | |
|---------|------------------------|
| Version | Connexion transversale |
|---------|------------------------|

Caractéristiques nominales

| | | | |
|------------------|-------|-----------------|------|
| Tension nominale | 400 V | Courant nominal | 24 A |
|------------------|-------|-----------------|------|

Dimensions

| | |
|---------------|---------|
| Pas en mm (P) | 6.00 mm |
|---------------|---------|

Généralités

| | | | |
|-----------------|---|------------------------|----------------|
| Nombre de pôles | 3 | Instruction de montage | Montage direct |
|-----------------|---|------------------------|----------------|

QL 3 SAKD2.5N

Weidmüller Interface GmbH & Co. KG
Klingenbergstraße 26
D-32758 Detmold
Germany

Accessoires

www.weidmueller.com

Support de montage



Nous offrons un large portefeuille de support de montage pour la manipulation et la supplémentation faciles de nos produits. De divers outils aux douilles isolantes et aux différents vissés, nos composants sont assortis les uns aux autres jusque dans les moindres détails et facilitent ainsi le montage dans le respect des normes et réglementations de protection respectives.

Informations générales de commande

| | | |
|------------|----------------------------|---|
| Type | KISC M2.5X15/5.5 SAKD | Version |
| Référence | 0367700000 | Vis de fixation (bloc de jonction), 2.50 mm, Acier, Profondeur: 3.8 mm, Largeur: 4.5 mm, Hauteur: 15 mm |
| GTIN (EAN) | 4008190170844 | |
| Qté. | 100 ST | |