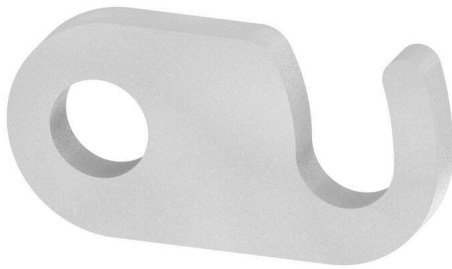


VL 2 SAK6N/SAKT

Weidmüller Interface GmbH & Co. KG
Klingenbergstraße 26
D-32758 Detmold
Germany

www.weidmueller.com



Contrairement aux blocs de jonction avec levier de déconnexion intégré, nos fiches de sectionnement peuvent être complètement détachées ou retirées du bloc de jonction et de l'application respective et offrent une solution alternative flexible à nos déconnecteurs standards.

Informations générales de commande

Version	Connecteur transversal (bloc de jonction), Vissé, gris, 32 A, Nombre de pôles: 2, Pas en mm (P): 8.00, Isolé: Non, Largeur: 7 mm
Référence	0194700000
Type	VL 2 SAK6N/SAKT
GTIN (EAN)	4008190148027
Qté.	50 Pièce

VL 2 SAK6N/SAKT

Weidmüller Interface GmbH & Co. KG
 Klingenbergstraße 26
 D-32758 Detmold
 Germany

www.weidmueller.com

Caractéristiques techniques

Agréments

ROHS	Conforme
------	----------

Dimensions et poids

Profondeur	1.5 mm	Profondeur (pouces)	0.0591 inch
Hauteur	14 mm	Hauteur (pouces)	0.5512 inch
Largeur	7 mm	Largeur (pouces)	0.2756 inch
Poids net	0.76 g		

Températures

Température de stockage	-25 °C...55 °C	Température ambiante	-5 °C...40 °C
-------------------------	----------------	----------------------	---------------

Conformité environnementale du produit

Statut de conformité RoHS	Conforme sans exemption
REACH SVHC	Pas de SVHC au-dessus de 0,1 % en poids

Classifications

ETIM 8.0	EC000489	ETIM 9.0	EC000489
ETIM 10.0	EC000489	ECLASS 14.0	27-25-03-03
ECLASS 15.0	27-25-03-03		

Autres caractéristiques techniques

Type de fixation	Vissé	Instruction de montage	Montage direct
Version à I#92épreuve de I#92explosion	Non		

Caractéristiques des matériaux

Matériau de base	Cu Zn	Couleur	gris
------------------	-------	---------	------

Caractéristiques du système

Version	pour connexions transversales ouvertes
---------	--

Caractéristiques nominales

Tension nominale	400 V	Courant nominal	32 A
------------------	-------	-----------------	------

Dimensions

Pas en mm (P)	8.00 mm
---------------	---------

Généralités

Nombre de pôles	2	Instruction de montage	Montage direct
-----------------	---	------------------------	----------------