

QL 2 SAKG32+70

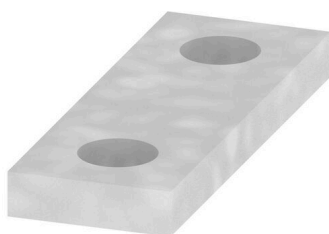
Weidmüller Interface GmbH & Co. KG

Klingenbergstraße 26

D-32758 Detmold

Germany

www.weidmueller.com



Contrairement aux blocs de jonction avec levier de déconnexion intégré, nos fiches de sectionnement peuvent être complètement détachées ou retirées du bloc de jonction et de l'application respective et offrent une solution alternative flexible à nos déconnecteurs standards.

Informations générales de commande

Version	Connecteur transversal (bloc de jonction), Vissé, gris, 150 A, Nombre de pôles: 2, Pas en mm (P): 32.00, Isolé: Non, Largeur: 50 mm
Référence	0194000000
Type	QL 2 SAKG32+70
GTIN (EAN)	4008190177645
Qté.	5 Pièce

QL 2 SAKG32+70

Weidmüller Interface GmbH & Co. KG
 Klingenbergstraße 26
 D-32758 Detmold
 Germany

www.weidmueller.com

Caractéristiques techniques

Agréments

ROHS	Conforme
------	----------

Dimensions et poids

Profondeur	5 mm	Profondeur (pouces)	0.1968 inch
Hauteur	18 mm	Hauteur (pouces)	0.7087 inch
Largeur	50 mm	Largeur (pouces)	1.9685 inch
Poids net	32.4 g		

Températures

Température de stockage	-25 °C...55 °C	Température ambiante	-5 °C...40 °C
-------------------------	----------------	----------------------	---------------

Conformité environnementale du produit

Statut de conformité RoHS	Conforme avec exemption
Exemption RoHS (le cas échéant/ connue)	6c
REACH SVHC	Lead 7439-92-1
SCIP	86596b21-b817-43a9-8e4c-ac00e41b9a24

Classifications

ETIM 8.0	EC000489	ETIM 9.0	EC000489
ETIM 10.0	EC000489	ECLASS 14.0	27-25-03-03
ECLASS 15.0	27-25-03-03		

Autres caractéristiques techniques

Type de fixation	Vissé	Instruction de montage	Montage direct
Version à I#92épreuve de I#92explosion	Non	Type de montage	Vissé

Caractéristiques des matériaux

Matériau de base	CuSn	Couleur	gris
------------------	------	---------	------

Caractéristiques du système

Version	Connexion transversale
---------	------------------------

Caractéristiques nominales

Courant nominal	150 A
-----------------	-------

Dimensions

Pas en mm (P)	32.00 mm
---------------	----------

Généralités

Nombre de pôles	2	Instruction de montage	Montage direct
-----------------	---	------------------------	----------------