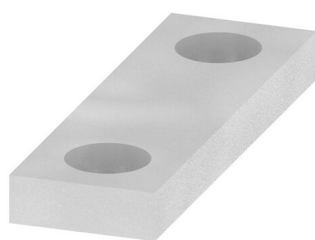


**QL 2 SAKS1****Weidmüller Interface GmbH & Co. KG**

Klingenbergstraße 26

D-32758 Detmold

Germany

[www.weidmueller.com](http://www.weidmueller.com)

Contrairement aux blocs de jonction avec levier de déconnexion intégré, nos fiches de sectionnement peuvent être complètement détachées ou retirées du bloc de jonction et de l'application respective et offrent une solution alternative flexible à nos déconnecteurs standards.

**Informations générales de commande**

Version	Connecteur transversal (bloc de jonction), Vissé, gris, 47 A, Nombre de pôles: 2, Pas en mm (P): 13.00, Isolé: Non, Largeur: 18.9 mm
Référence	<a href="#">0191400000</a>
Type	QL 2 SAKS1
GTIN (EAN)	4008190123130
Qté.	50 Pièce

## QL 2 SAKS1

Weidmüller Interface GmbH &amp; Co. KG

Klingenbergstraße 26

D-32758 Detmold

Germany

www.weidmueller.com

## Technical data

## Agréments

ROHS	Conforme
------	----------

## Dimensions et poids

Profondeur	2 mm	Profondeur (pouces)	0.0787 inch
Hauteur	6 mm	Hauteur (pouces)	0.2362 inch
Largeur	18.9 mm	Largeur (pouces)	0.7441 inch
Poids net	1.56 g		

## Températures

Température de stockage	-25 °C...55 °C	Température ambiante	-5 °C...40 °C
-------------------------	----------------	----------------------	---------------

## Conformité environnementale du produit

Statut de conformité RoHS	Conforme sans exemption
REACH SVHC	Pas de SVHC au-dessus de 0,1 % en poids

## Classifications

ETIM 8.0	EC000489	ETIM 9.0	EC000489
ETIM 10.0	EC000489	ECLASS 14.0	27-25-03-03
ECLASS 15.0	27-25-03-03		

## Autres caractéristiques techniques

Type de fixation	Vissé	Instruction de montage	Montage direct
Version à I#92épreuve de I#92explosion	Non		

## Caractéristiques des matériaux

Matériau de base	Cu Zn	Couleur	gris
------------------	-------	---------	------

## Caractéristiques du système

Version	pour connexions transversales ouvertes
---------	--

## Caractéristiques nominales

Courant nominal	47 A
-----------------	------

## Dimensions

Pas en mm (P)	13.00 mm
---------------	----------

## Généralités

Nombre de pôles	2	Instruction de montage	Montage direct
-----------------	---	------------------------	----------------

**QL 2 SAKS1****Weidmüller Interface GmbH & Co. KG**

Klingenbergstraße 26

D-32758 Detmold

Germany

[www.weidmueller.com](http://www.weidmueller.com)**Accessories****Support de montage**

Nous offrons un large portefeuille de support de montage pour la manipulation et la supplémentation faciles de nos produits. De divers outils aux douilles isolantes et aux différents vissés, nos composants sont assortis les uns aux autres jusque dans les moindres détails et facilitent ainsi le montage dans le respect des normes et réglementations de protection respectives.

**Informations générales de commande**

Type	KISC M3X6 SAKS1	Version	
Référence	<a href="#">0346200000</a>	Étriers, Vis de fixation, Acier	
GTIN (EAN)	4008190175658		
Qté.	100 ST		