

ESO/SCHS1 500X12,5X0,3

Weidmüller Interface GmbH & Co. KG
Klingenbergstraße 26
D-32758 Detmold
Germany

www.weidmueller.com

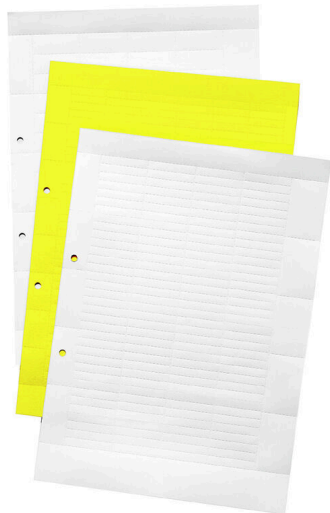


Figure similaire

Informations générales de commande

Version	Repères de bornes, Repérages d'inserts, 500 x 12.5 mm, blanc
Référence	0139000000
Type	ESO/SCHS1 500X12,5X0,3
GTIN (EAN)	4008190047252
Qté.	100 Pièce
Statut de livraison	Cet article ne sera plus disponible à l'avenir.
Disponible jusqu'à	2026-01-30T00:00:00+01:00

ESO/SCHS1 500X12,5X0,3

Weidmüller Interface GmbH & Co. KG
 Klingenbergstraße 26
 D-32758 Detmold
 Germany

www.weidmueller.com

Caractéristiques techniques

Agréments

ROHS Conforme

Dimensions et poids

Profondeur	1 mm	Profondeur (pouces)	0.0394 inch
Hauteur	500 mm	Hauteur (pouces)	19.685 inch
Largeur	12.5 mm	Largeur (pouces)	0.4921 inch
Poids net	2.46 g		

Températures

plage de température d'utilisation -40...80 °C

Conformité environnementale du produit

Statut de conformité RoHS Conforme sans exemption
 REACH SVHC Pas de SVHC au-dessus de 0,1 % en poids

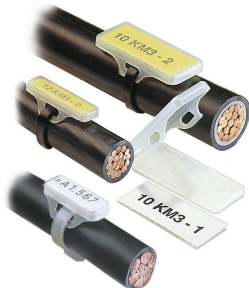
Classifications

ETIM 8.0	EC000761	ETIM 9.0	EC000761
ETIM 10.0	EC000761	ECLASS 14.0	27-28-11-01
ECLASS 15.0	27-28-11-01		

Caractéristiques générales

Couleur du matériau selon code couleurs	9		
Orientation de l'impression	horizontal et vertical		
Nombre par feuille	1		
Largeur	12.5 mm		
Classe d'inflammabilité selon UL 94	HB		
Plage de température d'utilisation, max.	80 °C		
Plage de température d'utilisation, min.	-40 °C		
Couleur	blanc		
Matériau de base	Papier		
Caractères imprimés	sans		
Nombre de repérages par unité d'emballage	Type de conditionnement	Feuille d'étiquettes	
Nombre de repérages par combinaison	1 Label sheet = Insert markers		
plage de température d'utilisation	-40...80 °C		

WKM pour étiquette à glisser



La poche transparente et sans halogène du WKM offre une protection exceptionnelle contre les influences environnementales. La fixation ferme par collier de serrage lui permet de s'adapter à pratiquement toutes les sections de conducteur.

Les étiquettes marquées au préalable sont simplement placées dans le support WKM et fixées avec la barrette de fermeture. Les repères de câbles WKM sont la solution idéale pour une efficacité maximale du repérage sur site.

- Les avantages de l'utilisation des repères de câbles WKM
- Les étiquettes en papier et polyester peuvent être imprimées individuellement avec une imprimante de bureau conventionnelle
 - La conception robuste en association avec les étiquettes MultiCard ELS garantit une protection maximale contre les influences extérieures

Informations générales de commande

Type	WKM 18/43	Version	
Référence	1610700000	WKM, Repères de fils et de câbles, 7 - 115 mm, 43 x 18 mm, Repères	
GTIN (EAN)	4008190204488	de fils et de câbles, transparent	
Qté.	50 ST		