

QL 3 SAKA10

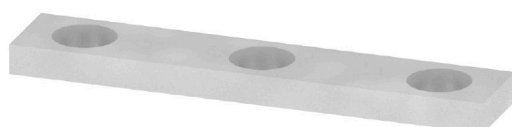
Weidmüller Interface GmbH & Co. KG

Klingenbergstraße 26

D-32758 Detmold

Germany

www.weidmueller.com



La distribution ou la multiplication d'un potentiel aux blocs de jonction adjacents est réalisée par une connexion transversale. Un effort supplémentaire de câblage peut être facilement évité. Même si les pôles sont cassés, la fiabilité des contacts dans les blocs de jonction est toujours assurée. Notre portefeuille offre des systèmes de connexion transversale enfichables et vissables pour les blocs de jonction modulaires.

Informations générales de commande

Version	Connecteur transversal (bloc de jonction), Vissé, gris, 36 A, Nombre de pôles: 3, Pas en mm (P): 12.00, Isolé: Non, Largeur: 31.8 mm
Référence	0135600000
Type	QL 3 SAKA10
GTIN (EAN)	4008190032081
Qté.	50 Pièce

QL 3 SAKA10

Weidmüller Interface GmbH & Co. KG
 Klingenbergstraße 26
 D-32758 Detmold
 Germany

www.weidmueller.com

Caractéristiques techniques

Agréments

ROHS	Conforme
------	----------

Dimensions et poids

Profondeur	2 mm	Profondeur (pouces)	0.0787 inch
Hauteur	6 mm	Hauteur (pouces)	0.2362 inch
Largeur	31.8 mm	Largeur (pouces)	1.252 inch
Poids net	2.5 g		

Températures

Température de stockage	-25 °C...55 °C	Température ambiante	-5 °C...40 °C
-------------------------	----------------	----------------------	---------------

Conformité environnementale du produit

Statut de conformité RoHS	Conforme sans exemption
REACH SVHC	Pas de SVHC au-dessus de 0,1 % en poids

Classifications

ETIM 8.0	EC000489	ETIM 9.0	EC000489
ETIM 10.0	EC000489	ECLASS 14.0	27-25-03-03
ECLASS 15.0	27-25-03-03		

Autres caractéristiques techniques

Type de fixation	Vissé	Instruction de montage	Montage direct
Version à I#92épreuve de I#92explosion	Non	Type de montage	Vissé

Caractéristiques des matériaux

Matériau de base	Cu Zn	Couleur	gris
------------------	-------	---------	------

Caractéristiques du système

Version	Connexion transversale
---------	------------------------

Caractéristiques nominales

Courant nominal	36 A
-----------------	------

Dimensions

Pas en mm (P)	12.00 mm
---------------	----------

Généralités

Nombre de pôles	3	Instruction de montage	Montage direct
-----------------	---	------------------------	----------------