

QL 2 SAKA10

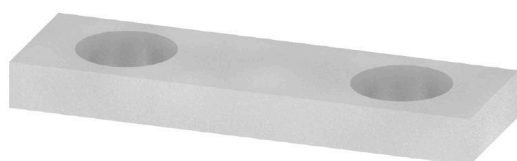
Weidmüller Interface GmbH & Co. KG

Klingenbergstraße 26

D-32758 Detmold

Germany

www.weidmueller.com



La distribution ou la multiplication d'un potentiel aux blocs de jonction adjacents est réalisée par une connexion transversale. Un effort supplémentaire de câblage peut être facilement évité. Même si les pôles sont cassés, la fiabilité des contacts dans les blocs de jonction est toujours assurée. Notre portefeuille offre des systèmes de connexion transversale enfichables et vissables pour les blocs de jonction modulaires.

Informations générales de commande

Version	Connecteur transversal (bloc de jonction), Vissé, gris, 32 A, Nombre de pôles: 2, Pas en mm (P): 12.00, Isolé: Non, Largeur: 19.9 mm
Référence	0135500000
Type	QL 2 SAKA10
GTIN (EAN)	4008190099404
Qté.	50 Pièce

QL 2 SAKA10

Weidmüller Interface GmbH & Co. KG
 Klingenbergstraße 26
 D-32758 Detmold
 Germany

www.weidmueller.com

Caractéristiques techniques

Agréments

ROHS	Conforme
------	----------

Dimensions et poids

Hauteur	6 mm	Hauteur (pouces)	0.2362 inch
Largeur	19.9 mm	Largeur (pouces)	0.7835 inch
Poids net	1.52 g		

Températures

Température de stockage	-25 °C...55 °C	Température ambiante	-5 °C...40 °C
-------------------------	----------------	----------------------	---------------

Conformité environnementale du produit

Statut de conformité RoHS	Conforme sans exemption
REACH SVHC	Pas de SVHC au-dessus de 0,1 % en poids

Classifications

ETIM 8.0	EC000489	ETIM 9.0	EC000489
ETIM 10.0	EC000489	ECLASS 14.0	27-25-03-03
ECLASS 15.0	27-25-03-03		

Autres caractéristiques techniques

Type de fixation	Vissé	Instruction de montage	Montage direct
Version à I#92épreuve de I#92explosion	Non		

Caractéristiques des matériaux

Matériau de base	Cu Zn	Couleur	gris
------------------	-------	---------	------

Caractéristiques du système

Version	pour connexions transversales ouvertes
---------	----------------------------------------

Caractéristiques nominales

Courant nominal	32 A
-----------------	------

Dimensions

Pas en mm (P)	12.00 mm
---------------	----------

Généralités

Nombre de pôles	2	Instruction de montage	Montage direct
-----------------	---	------------------------	----------------

QL 2 SAKA10

Weidmüller Interface GmbH & Co. KG

Klingenbergstraße 26

D-32758 Detmold

Germany

www.weidmueller.com

Accessoires

Support de montage



Nous offrons un large portefeuille de support de montage pour la manipulation et la supplémentation faciles de nos produits. De divers outils aux douilles isolantes et aux différents vissés, nos composants sont assortis les uns aux autres jusque dans les moindres détails et facilitent ainsi le montage dans le respect des normes et réglementations de protection respectives.

Informations générales de commande

Type	SS M4 D 128-A 4	Version
Référence	0136400000	Rondelle frein, Cuivre
GTIN (EAN)	4008190118143	
Qté.	100 ST	
Type	BFSC M4X30	Version
Référence	0267100000	Vis de fixation (bloc de jonction), 4.00 mm, Acier, Profondeur: 7 mm,
GTIN (EAN)	4008190187897	Largeur: 7 mm, Hauteur: 30 mm
Qté.	50 ST	

Connexions transversales



La distribution ou la multiplication d'un potentiel aux blocs de jonction adjacents est réalisée par une connexion transversale. Un effort supplémentaire de câblage peut être facilement évité. Même si les pôles sont cassés, la fiabilité des contacts dans les blocs de jonction est toujours assurée. Notre portefeuille offre des systèmes de connexion transversale enfichables et vissables pour les blocs de jonction modulaires.

Informations générales de commande

Type	VH 13.6/6.3/4.3	Version
Référence	0299700000	Douille prolongatrice (bloc de jonction), Vissé, Largeur: 7 mm,
GTIN (EAN)	4008190018313	Hauteur: 7 mm, Profondeur: 13.6 mm, Nombre de pôles: 1, Cu Zn
Qté.	50 ST	

Support de montage



Nous offrons un large portefeuille de support de montage pour la manipulation et la supplémentation faciles de nos produits. De divers outils aux douilles isolantes et aux différents vissés, nos composants sont assortis les uns aux autres jusque dans les moindres détails et facilitent ainsi le montage dans le respect des normes et réglementations de protection respectives.

Accessoires

Informations générales de commande

Type	BFSC M4X20	Version
Référence	0362800000	Vis de fixation (bloc de jonction), 4.00 mm, Acier, Profondeur: 7 mm,
GTIN (EAN)	4008190114053	Largeur: 7 mm, Hauteur: 20 mm
Qté.	100 ST	