

ZW 15 RS OR 1665

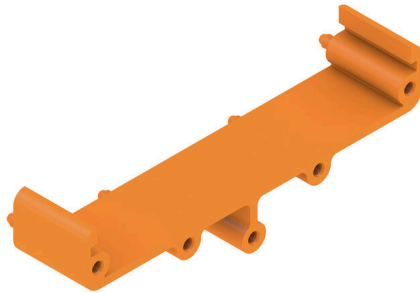
Weidmüller Interface GmbH & Co. KG

Klingenbergstraße 26

D-32758 Detmold

Germany

www.weidmueller.com



Le profil RS 70 est un système modulaire enfichable pour le rail profilé qui peut être étendu de manière flexible à la longueur demandée. Il est constitué de sections intermédiaires de différentes longueurs. En option avec ou sans pied encliquetable, ainsi que des plaques d'extrémité avec option de repérage intégrée. Le circuit imprimé est inséré par le côté, tandis que les pieds de verrouillage intégrés en permanence permettent une fixation stable.

Informations générales de commande

Version	Pièce intermédiaire, RS 70 Orange, Pièce intermédiaire, Largeur: 18.7 mm
Référence	0119860000
Type	ZW 15 RS OR 1665
GTIN (EAN)	4008190049898
Qté.	20 Pièce

ZW 15 RS OR 1665

Weidmüller Interface GmbH & Co. KG
 Klingenbergstraße 26
 D-32758 Detmold
 Germany

www.weidmueller.com

Caractéristiques techniques

Agréments

ROHS	Conforme
------	----------

Dimensions et poids

Profondeur	20.6 mm	Profondeur (pouces)	0.811 inch
Hauteur	70 mm	Hauteur (pouces)	2.7559 inch
Largeur	18.7 mm	Largeur (pouces)	0.7362 inch
Poids net	3.7 g		

Conformité environnementale du produit

Statut de conformité RoHS	Conforme sans exemption
REACH SVHC	Pas de SVHC au-dessus de 0,1 % en poids

Classifications

ETIM 8.0	EC002779	ETIM 9.0	EC002779
ETIM 10.0	EC002779	ECLASS 14.0	27-19-06-04
ECLASS 15.0	27-19-06-04		

Caractéristiques des matériaux

Classe d'inflammabilité selon UL 94	V-2	Matériau isolant	PA 66
Surface	non traité	Matériau de base	PA 66
Indice de Poursuite Comparatif (CTI)	600 ≤ CTI		

Caractéristiques générales

Couleur	Orange	Degré de protection	IP00
Tableau des couleurs (similaire)	RAL 2000	Possibilité d'enrobage	Non

Note importante

Informations sur le produit	<p>Hauteur : TS 32 = 33.5 mm, TS 35x7,5 = 29 mm Dimensions du circuit imprimé : épaisseur PCB : 1,6 (±0,2) mm Longueur du circuit imprimé : 67,8 (-0,2) mm Largeur de la pièce intermédiaire = largeur du circuit imprimé moins 2 x 9 mm (pied encliquetable) Exemple : largeur du circuit imprimé = 68 mm, largeur de la pièce intermédiaire = 50 mm, pièces intermédiaires 2x ZW 25 RS ou ZW 45 RS + ZW 5 RS</p>
-----------------------------	--

ZW 15 RS OR 1665

Weidmüller Interface GmbH & Co. KG
Klingenbergstraße 26
D-32758 Detmold
Germany

Dessins

www.weidmueller.com

