

SIHA 1/G20 10-36V

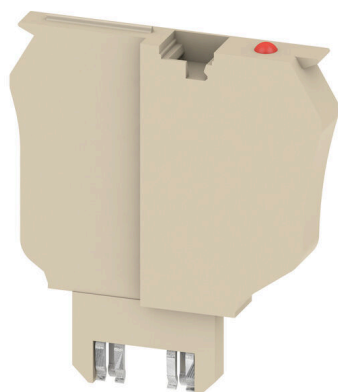
Weidmüller Interface GmbH & Co. KG

Klingenbergstraße 26

D-32758 Detmold

Germany

www.weidmueller.com



El soporte de fusible SIHA convierte rápidamente un borne seccionable en un borne portafusibles: sólo es necesario retirar la palanca de desconexión e insertar el enchufe con fusible.

Datos generales para pedido

Versión	Soporte del fusible para borne de paso, Beige oscuro, 2.31 A, enchufable, V-O, Wemid
Código	9537560000
Tipo	SIHA 1/G20 10-36V
GTIN (EAN)	4008190125066
Cantidad	25 Pieza

Datos técnicos

Homologaciones

ROHS Conformidad

Dimensiones y pesos

Profundidad	43.93 mm	Profundidad (pulgadas)	1.7295 inch
Altura	33.38 mm	Altura (pulgadas)	1.3142 inch
Anchura	5.95 mm	Anchura (pulgadas)	0.2343 inch
Peso neto	8.32 g		

Temperaturas

Temperatura ambiente	-5 °C...40 °C	Temperatura de servicio	-50 °C... 120 °C
Temperatura permanente de trabajo, min.	-50 °C	Temperatura permanente de trabajo, max.	120 °C

Conformidad medioambiental del producto

Estado de cumplimiento de la directiva RoHS	Conforme con exención
Exención RoHS (si procede/conocida)	7cl
REACH SVHC	Sin SVHC por encima del 0,1 % en peso

Conductor embornable (conexión nominal)

Tipo de conexión Conexión enchufable

Datos del material

Material básico	Wemid	Materiales aislantes	Wemid
Color	Beige oscuro	Grado inflamabilidad según UL 94	V-0

Datos nominales

Tensión nominal	250 V	Corriente nominal	6.3 A
Sobretensión de choque nominal	4 kV	Grado de polución	3

Generalidades

Indicación de montaje Montaje directo Gama de temperaturas de servicio, max. 120 °C

Otros datos técnicos

Indicación de montaje Montaje directo Tipo de montaje insertado

Valores característicos del sistema

Versión Elemento de seguridad Tapa final obligatoria No

Clasificaciones

ETIM 8.0	EC002848	ETIM 9.0	EC002848
ETIM 10.0	EC002848	ECLASS 14.0	27-25-03-90
ECLASS 15.0	27-25-03-90		

Dibujos

