



Placas de montaje 1,5 mm chapa de acero, cincado

### Datos generales para pedido

Versión	FPC (caja de policarbonato vacía), Placa de montaje, Placa de montaje, Altura: 200 mm, Anchura: 300 mm, Profundidad: 1.5 mm, Material básico: Chapa de acero, cincado, plata
Código	<a href="#">9535930000</a>
Tipo	MP FPC 20/30
GTIN (EAN)	4032248009657
Cantidad	1 Pieza

## Datos técnicos

### Homologaciones

ROHS	Conformidad
------	-------------

### Dimensiones y pesos

Profundidad	1.5 mm	Profundidad (pulgadas)	0.0591 inch
Altura	200 mm	Altura (pulgadas)	7.874 inch
Anchura	300 mm	Anchura (pulgadas)	11.811 inch
Peso neto	468 g		

### Temperaturas

Temperatura de servicio
-------------------------

### Conformidad medioambiental del producto

Estado de cumplimiento de la directiva RoHS	Conforme sin exención
REACH SVHC	Sin SVHC por encima del 0,1 % en peso

### Datos generales

Tipo de fijación	atornillado	Superficie	cincado
Material básico	Chapa de acero		

### Clasificaciones

ETIM 8.0	EC000213	ETIM 9.0	EC000213
ETIM 10.0	EC000213	ECLASS 14.0	27-40-06-39
ECLASS 15.0	27-40-06-39		

## Accesorios

### TS 35

#### Accesorios

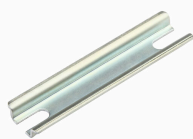


#### Datos generales para pedido

Tipo	TS35X7.5 ST FPC 20 VER	Versión
Código	<a href="#">8000037558</a>	Carril, TS 35, TS 35 x 7.5, Anchura: 165 mm, con coliso, sin coliso,
GTIN (EAN)	4050118653229	Acero, cincado, cromado
Cantidad	20 ST	

### TS 15

#### Accesorios



#### Datos generales para pedido

Tipo	TS15X5 ST FPC 20 VER	Versión
Código	<a href="#">8000037604</a>	Carril, TS 15, Anchura: 235 mm, sin coliso, Acero, cincado, cromado
GTIN (EAN)	4050118653168	
Cantidad	20 ST	

### TS 35

#### Accesorios



#### Datos generales para pedido

Tipo	TS35X7.5 ST FPC 30 HOR	Versión
Código	<a href="#">8000037559</a>	Carril, TS 35, TS 35 x 7.5, Anchura: 265 mm, con coliso, sin coliso,
GTIN (EAN)	4050118653236	Acero, cincado, cromado
Cantidad	20 ST	